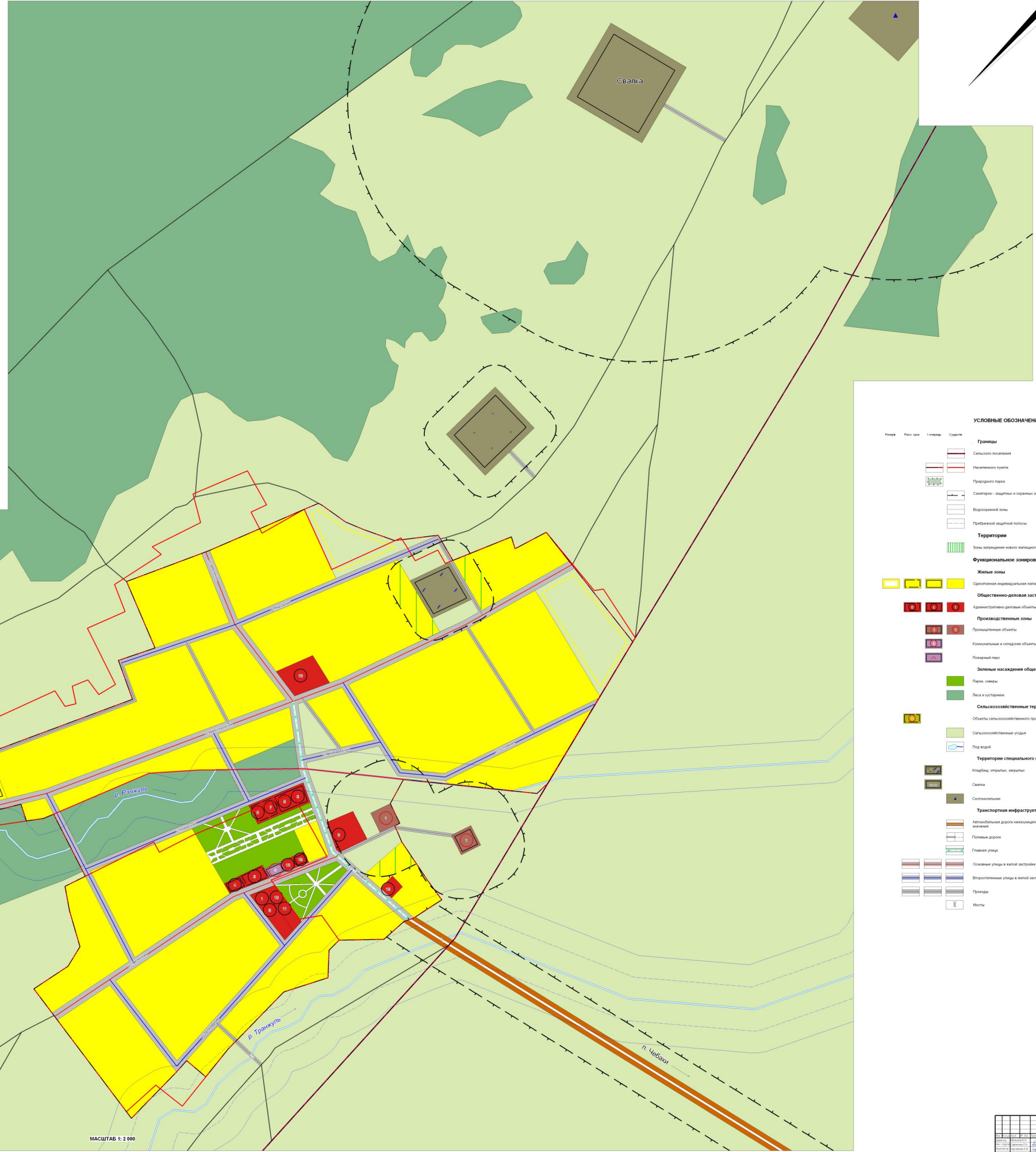
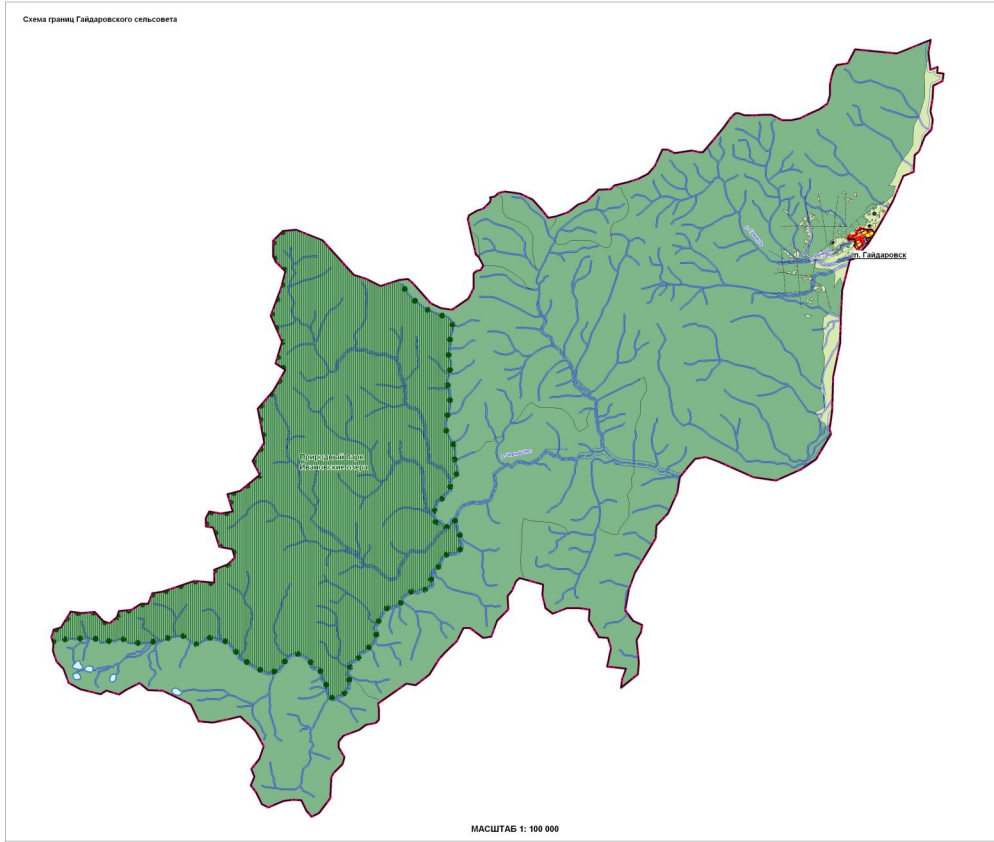
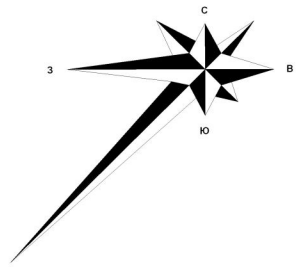


ГАЙДАРОВСКИЙ СЕЛЬСОВЕТ

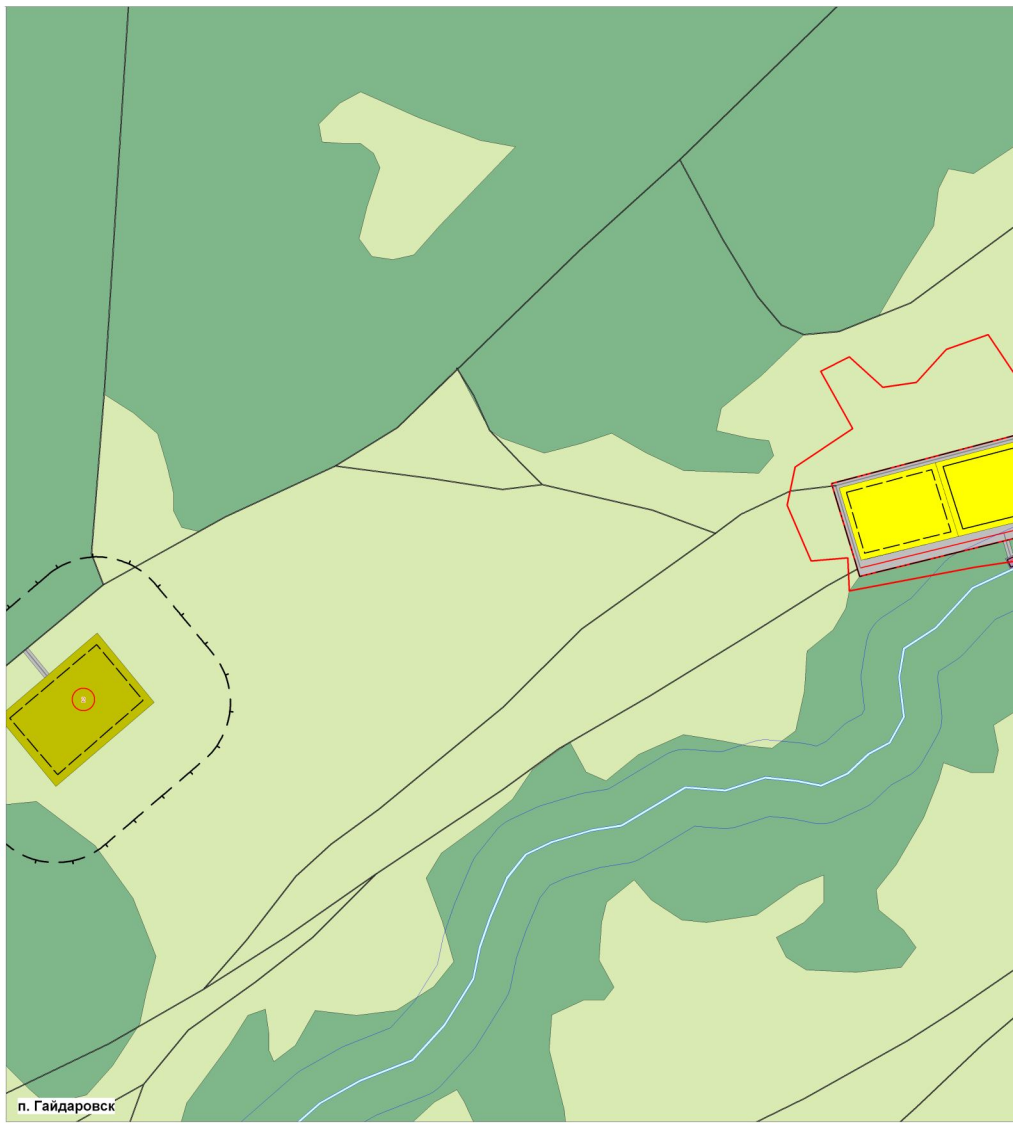
ГЕНЕРАЛЬНЫЙ ПЛАН

Основной чертеж



- ЭКСПЛИКАЦИЯ**
1. Сельсовет
 2. Дворы
 3. Площ
 4. Кладбища
 5. Скотный двор
 6. Ветлечебница
 7. Детский сад
 8. Спортивная площадка
 9. Детский сад
 10. Платформа
 11. Ветлечебница
 12. Мельница
 13. Кафе
- ПРИМЕЧАНИЯ**
1. Территория населенного пункта и объекты сельхозпредприятий выделены на чертеже, см. в пояснительной записке

- УСЛОВНЫЕ ОБОЗНАЧЕНИЯ**
- Рельеф: Рельеф, Гидроузлы, Суффл.
- Границы**
- Сельского поселения
 - Населенного пункта
 - Паркового парка
 - Санитарно-защитной и овражной зон
 - Водозащитной зоны
 - Прибрежной защитной полосы
- Территории**
- Зоны застройки нового жилищного строительства
- Функциональное зонирование**
- Жилые зоны**
- Организованная индивидуальная жилищная застройка с приватизированными участками
- Общественно-деловая застройка**
- Административно-деловые объекты
 - Производственные объекты
 - Коммерческие и складские объекты
 - Пансионный парк
- Зеленые насаждения общего пользования**
- Парки, скверы
 - Леса и культуры
- Сельскохозяйственные территории и угодья**
- Объекты сельскохозяйственного назначения
 - Сельскохозяйственные угодья
 - Под водой
- Территории специального назначения**
- Кладбища, открытые свалки
 - Свалки
- Сельскохозяйственные**
- Сельскохозяйственные
- Транспортная инфраструктура**
- Автомобильные дороги межмуниципального значения
 - Польные дороги
 - Главные улицы
 - Основные улицы в жилой застройке
 - Вспомогательные улицы в жилой застройке
 - Пешеходы
 - Мосты



п. Гайдаровск

МАСШТАБ 1: 2 000

ИВЛ 1478			
Пояснительная записка к генеральному плану территории населенного пункта Гайдаровский сельсовет муниципального района Куйбыровский район Республики Татарстан			
Основной чертеж	ЭМ	1	М
Инженер-проектировщик	И.И.И.	000	000
Город	Казань	Улица	С.О.О.