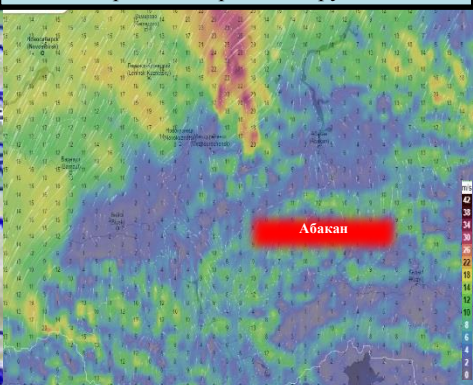
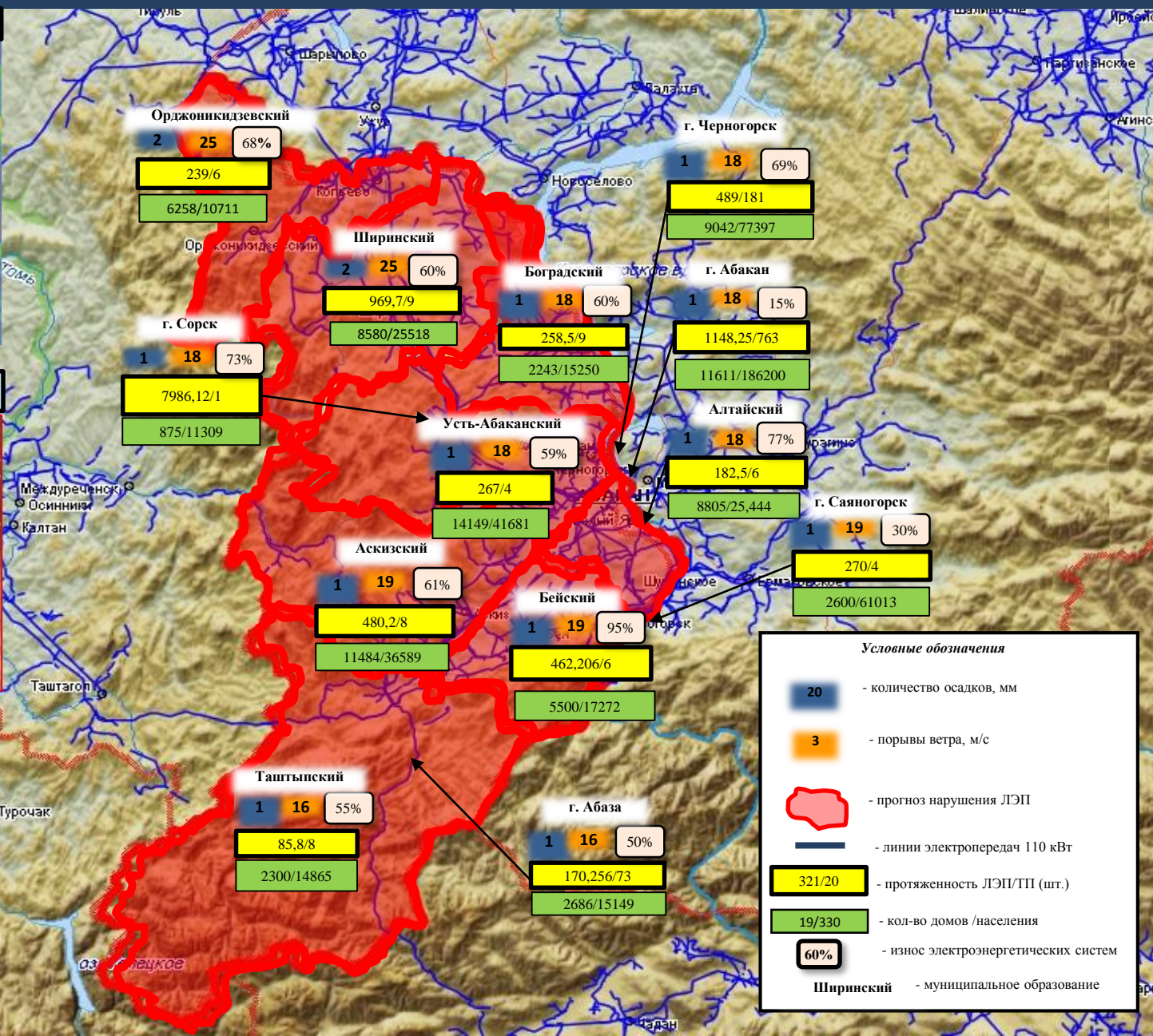
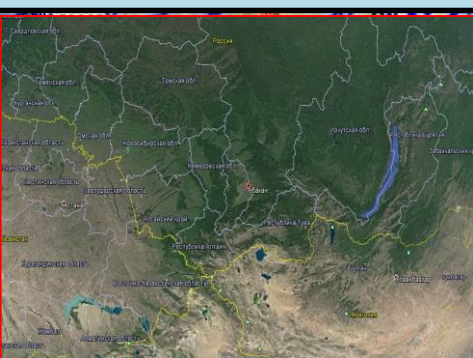


Прогноз ветровой нагрузки



Трехмерная модель участка



Условные обозначения

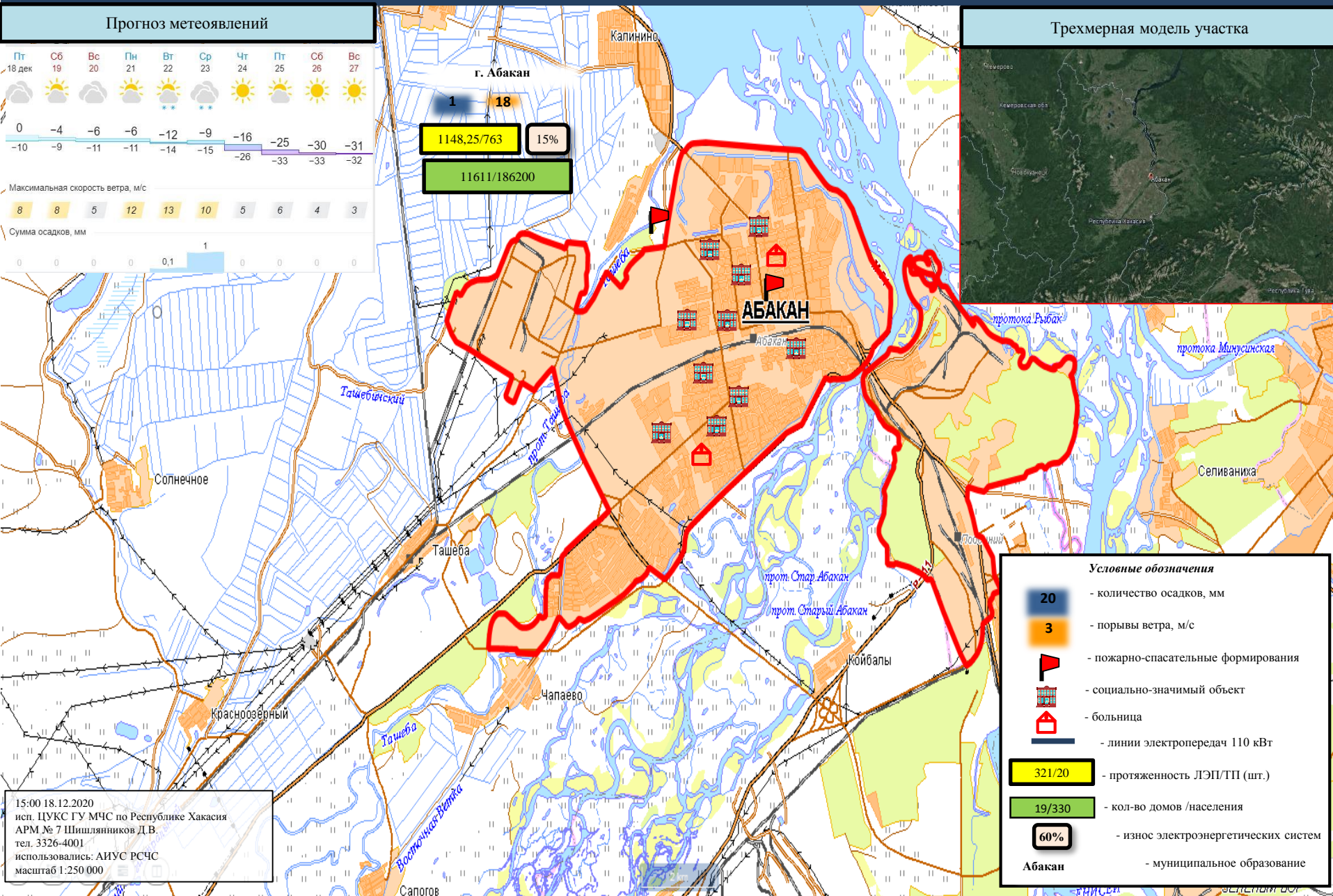
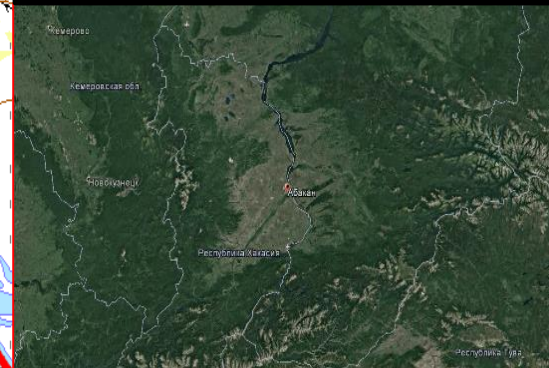
- 20 - количество осадков, мм
- 3 - порывы ветра, м/с
- Красная линия - прогноз нарушения ЛЭП
- Синяя линия - линии электропередачи 110 кВт
- 321/20 - протяженность ЛЭП/ТП (шт.)
- 19/330 - кол-во домов / населения
- 60% - износ электроэнергетических систем
- Ширинский - муниципальное образование

15:00 18.12.2020
 исп. ЦУКС ГУ МЧС по Республике Хакасия
 АРМ № 7 Шишляников Д.В.
 тел. 3326-4001
 использовались: АИУС РСЧС
 масштаб 1:250 000

Прогноз метеоявлений



Трехмерная модель участка

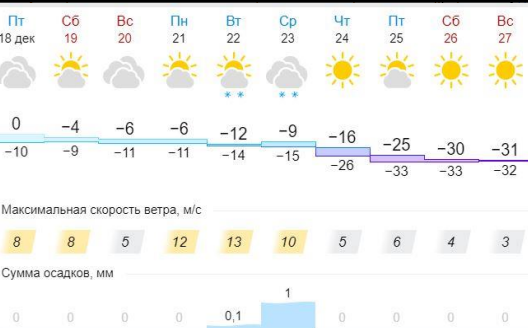


Условные обозначения

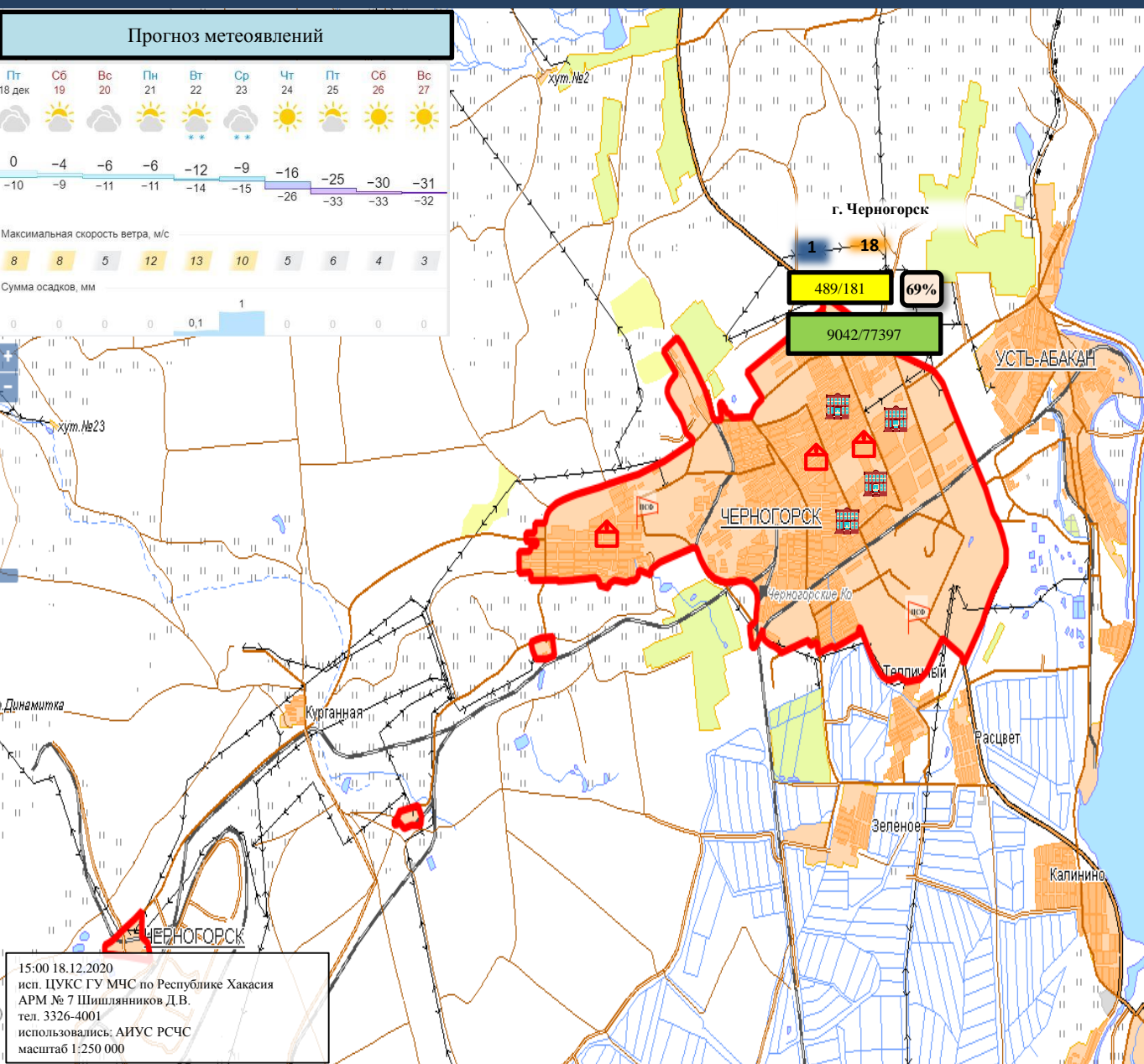
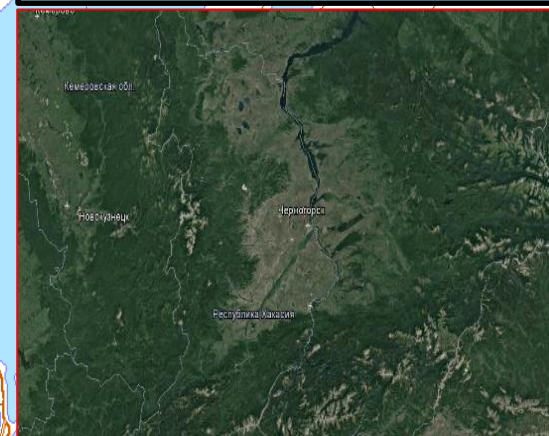
- 20** - количество осадков, мм
- 3** - порывы ветра, м/с
- пожарно-спасательные формирования
- социально-значимый объект
- больница
- линии электропередач 110 кВт
- 321/20** - протяженность ЛЭП/ТП (шт.)
- 19/330** - кол-во домов /населения
- 60%** - износ электроэнергетических систем
- Абакан** - муниципальное образование

15:00 18.12.2020
исп. ЦУКС ГУ МЧС по Республике Хакасия
АРМ № 7 Шишляников Д.В.
тел. 3326-4001
использовались: АИУС РСЧС
масштаб 1:250 000

Прогноз метеоявлений



Трехмерная модель участка



Условные обозначения

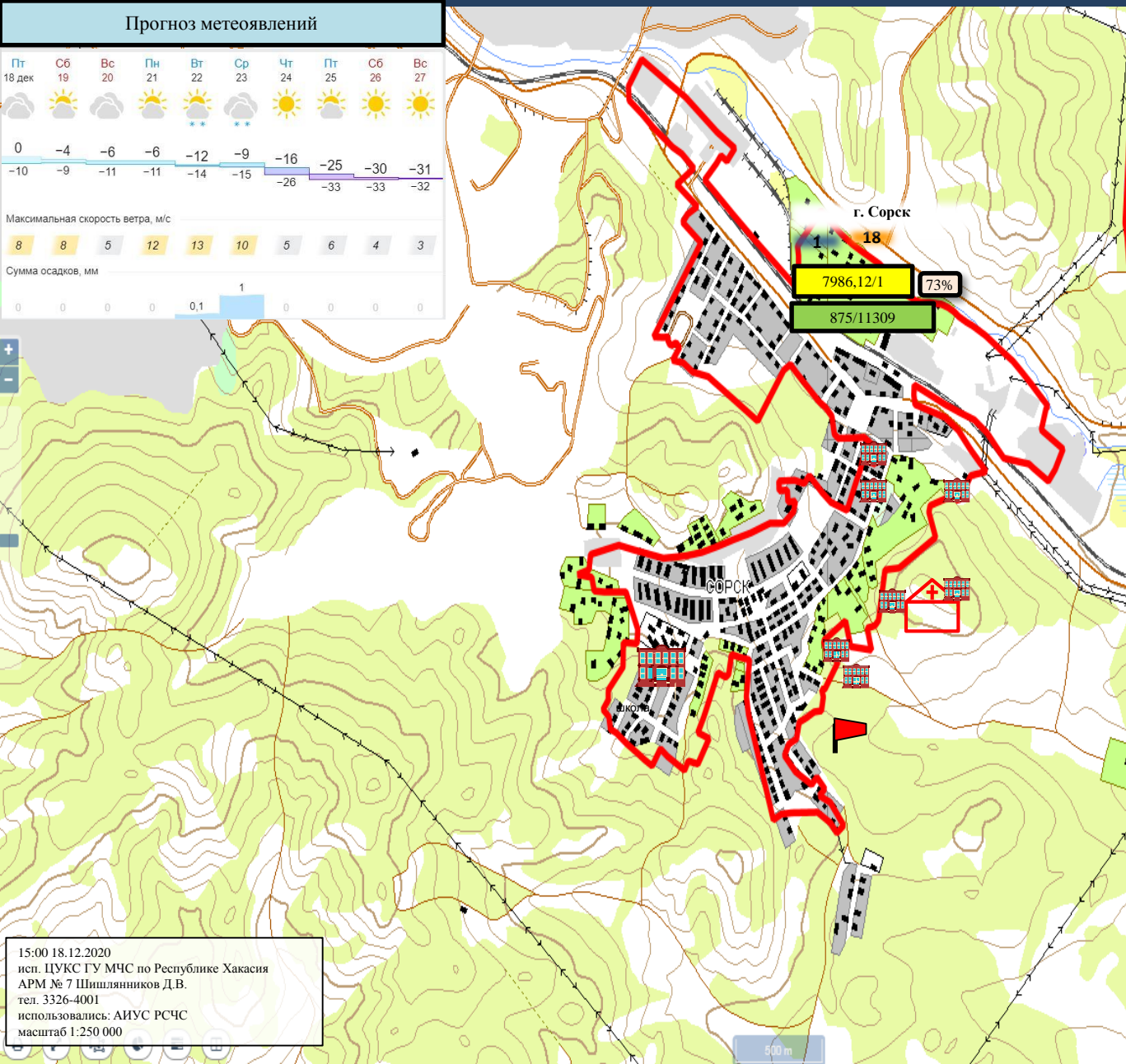
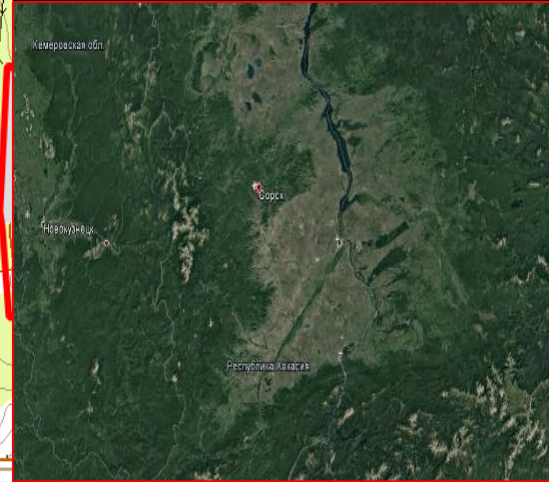
- количество осадков, мм
- порывы ветра, м/с
- пожарно-спасательные формирования
- социально-значимый объект
- больница
- линии электропередач 110 кВт
- протяженность ЛЭП/ТП (шт.)
- кол-во домов /населения
- износ электроэнергетических систем
- муниципальное образование

15:00 18.12.2020
исп. ЦУКС ГУ МЧС по Республике Хакасия
АРМ № 7 Шишляников Д.В.
тел. 3326-4001
использовались: АИУС РСЧС
масштаб 1:250 000

Прогноз метеоявлений

Пт 18 дек	Сб 19	Вс 20	Пн 21	Вт 22	Ср 23	Чт 24	Пт 25	Сб 26	Вс 27
0	-4	-6	-6	-12	-9	-16	-25	-30	-31
-10	-9	-11	-11	-14	-15	-26	-33	-33	-32
Максимальная скорость ветра, м/с									
8	8	5	12	13	10	5	6	4	3
Сумма осадков, мм									
0	0	0	0	0,1	1	0	0	0	0

Трехмерная модель участка



Условные обозначения

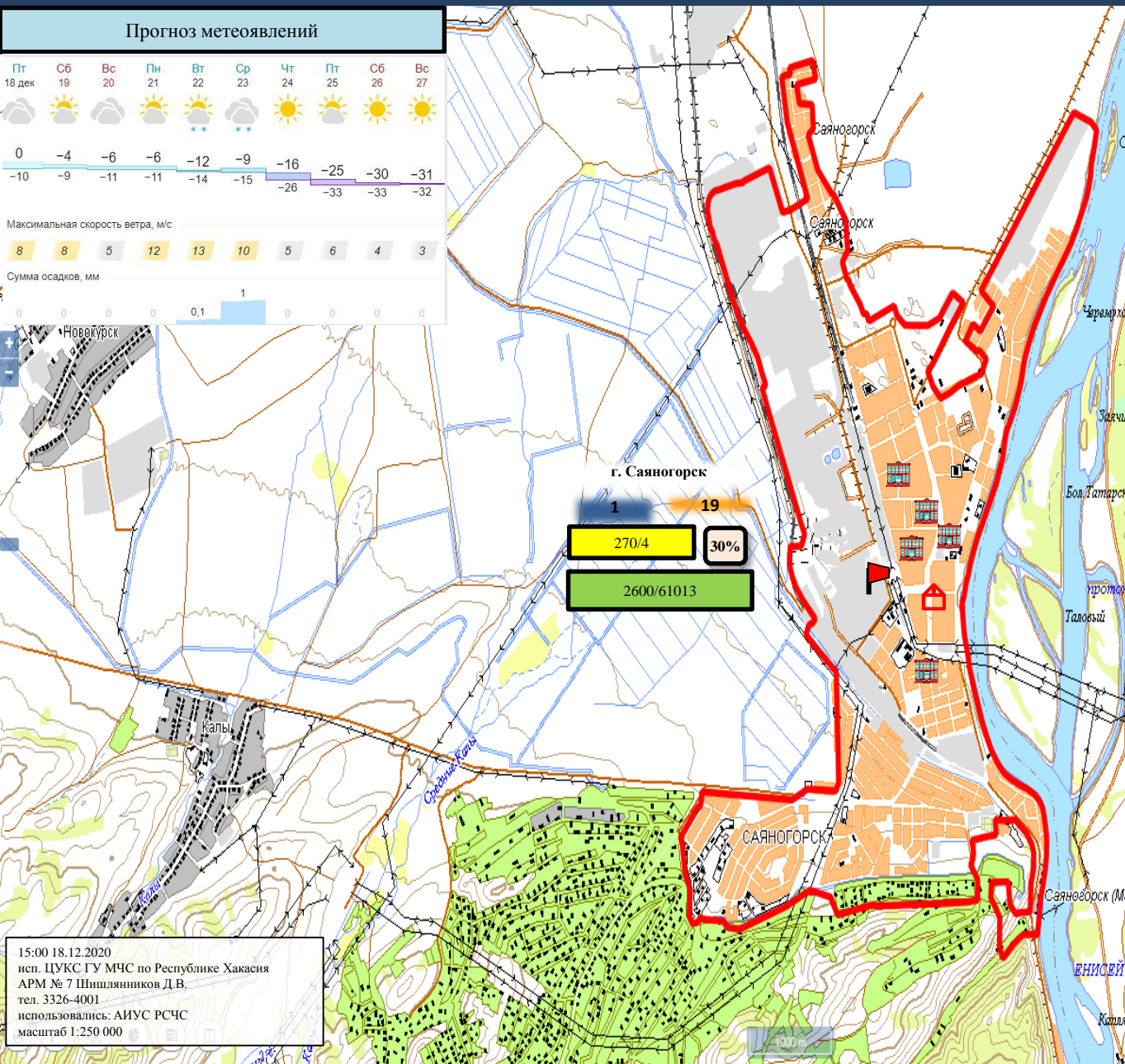
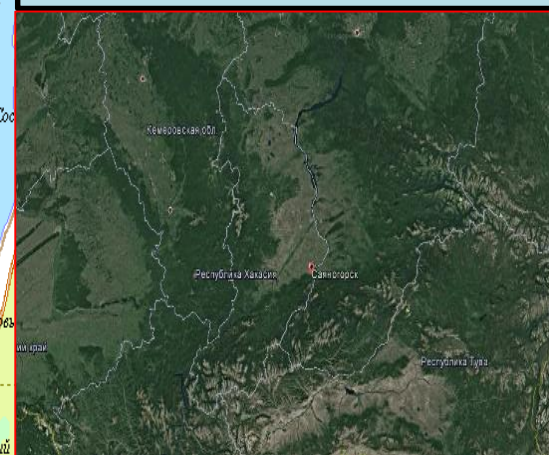
- 20 - количество осадков, мм
- 3 - порывы ветра, м/с
- пожарно-спасательные формирования
- социально-значимый объект
- больница
- линии электропередач 110 кВТ
- 321/20 - протяженность ЛЭП/ТП (шт.)
- 19/330 - кол-во домов /населения
- 60% - износ электроэнергетических систем
- Боградский - муниципальное образование

15:00 18.12.2020
исп. ЦУКС ГУ МЧС по Республике Хакасия
АРМ № 7 Шишляников Д.В.
тел. 3326-4001
использовались: АИУС РСЧС
масштаб 1:250 000

Прогноз метеоявлений



Трехмерная модель участка



г. Саяногорск
1 19
270/4 30%
2600/61013

Условные обозначения

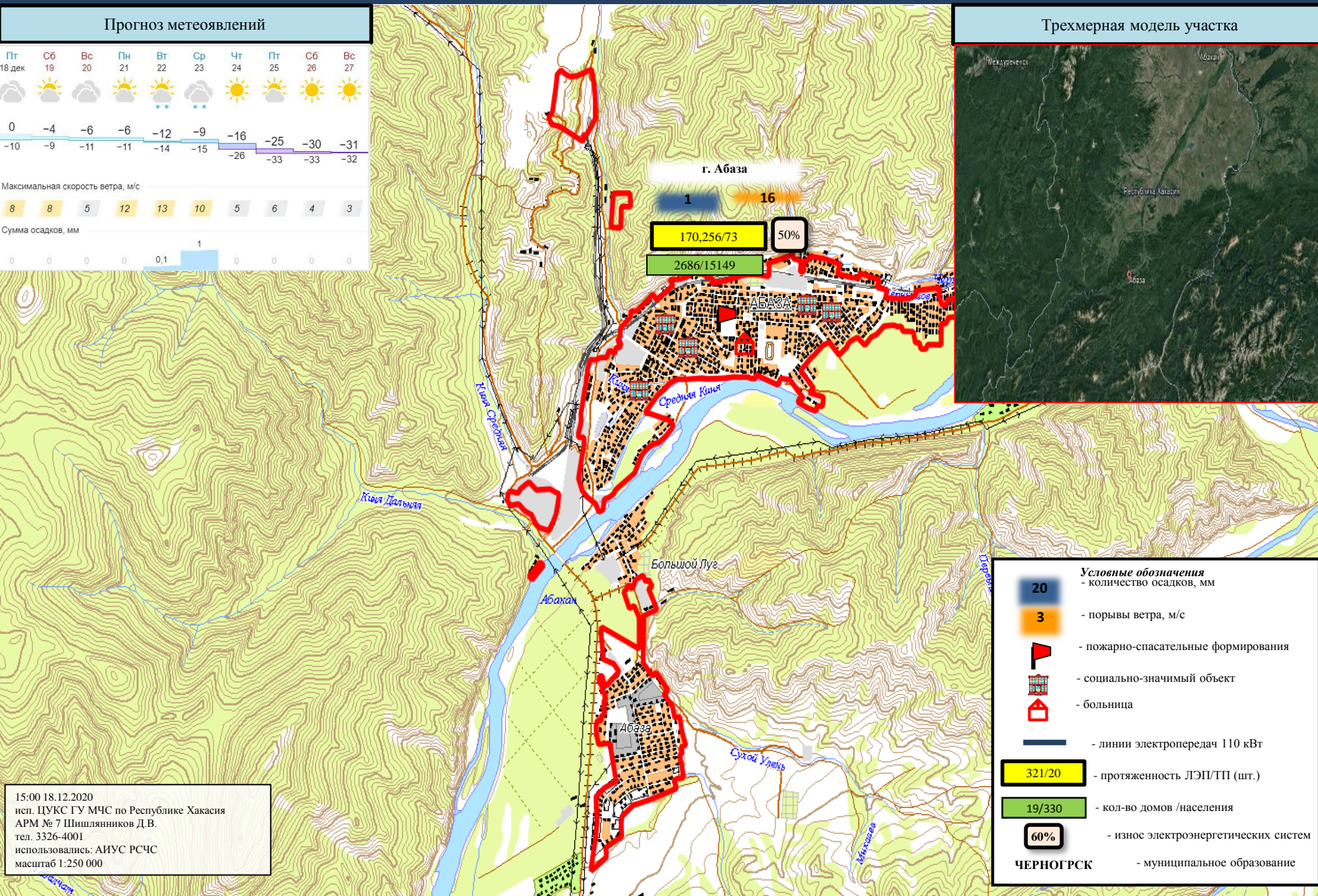
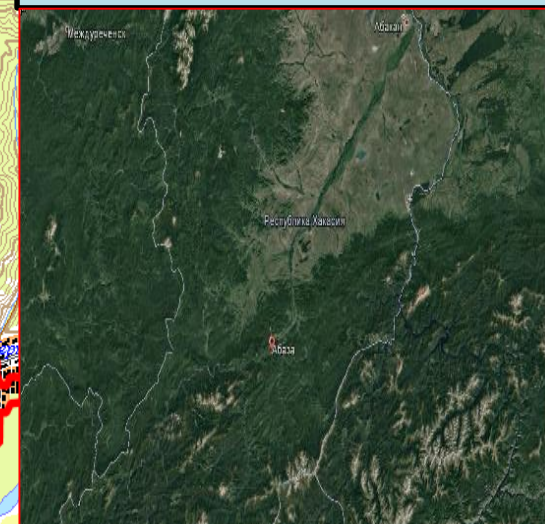
- количество осадков, мм
- порывы ветра, м/с
- пожарно-спасательные формирования
- социально-значимый объект
- больница
- линии электропередач 110 кВт
- протяженность ЛЭП/ТП (шт.)
- кол-во домов /населения
- износ электроэнергетических систем
- ЧЕРНОГРСК** - муниципальное образование

15:00 18.12.2020
исп. ЦУКС ГУ МЧС по Республике Хакасия
АРМ № 7 Шишляников Д.В.
тел. 3326-4001
использовались: АИУС РСЧС
масштаб 1:250 000

Прогноз метеоявлений

Пт 18 дек	Сб 19	Вс 20	Пн 21	Вт 22	Ср 23	Чт 24	Пт 25	Сб 26	Вс 27
0	-4	-6	-6	-12	-9	-16	-25	-30	-31
-10	-9	-11	-11	-14	-15	-26	-33	-33	-32
Максимальная скорость ветра, м/с									
8	8	5	12	13	10	5	6	4	3
Сумма осадков, мм									
0	0	0	0	0,1	1	0	0	0	0

Трехмерная модель участка



Условные обозначения
- количество осадков, мм

20
- порывы ветра, м/с

3
- пожарно-спасательные формирования

- социально-значимый объект

- больница

- линии электропередач 110 кВт

321/20
- протяженность ЛЭП/ТП (шт.)

19/330
- кол-во домов /населения

60%
- износ электроэнергетических систем

ЧЕРНОГРСК - муниципальное образование

15:00 18.12.2020
исп. ЦУКС ГУ МЧС по Республике Хакасия
АРМ № 7 Шишляников Д.В.
тел. 3326-4001
использовались: АИУС РСЧС
масштаб 1:250 000

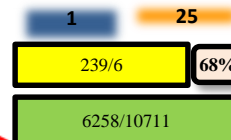
Прогноз метеоявлений



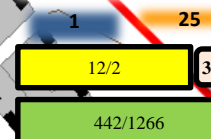
Трехмерная модель участка



Орджоникидзевский



Устинкино



Устинкино

Условные обозначения

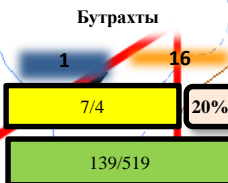
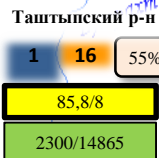
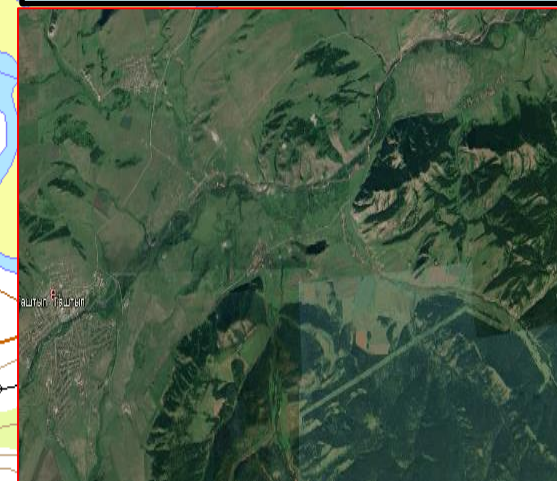
- 20 - количество осадков, мм
- 3 - порывы ветра, м/с
- пожарно-спасательные формирования
- социально-значимый объект
- больница
- линии электропередач 110 кВт
- 321/20 - протяженность ЛЭП/ТП (шт.)
- 19/330 - кол-во домов /населения
- 60% - износ электроэнергетических систем
- Орджоникидзевский** - муниципальное образование

15:00 18.12.2020
исп. ЦУКС ГУ МЧС по Республике Хакасия
АРМ № 7 Шишляников Д.В.
тел. 3326-4001
использовались: АИУС РСЧС
масштаб 1:250 000

Прогноз метеоявлений



Трёхмерная модель участка



Бутрахты

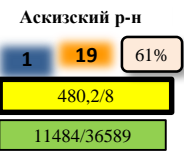
Условные обозначения

- 20 - количество осадков, мм
- 3 - порывы ветра, м/с
- пожарно-спасательные формирования
- социально-значимый объект
- больница
- линии электропередач 110 кВт
- 321/20 - протяженность ЛЭП/ТП (шт.)
- 19/330 - кол-во домов /населения
- 60% - износ электроэнергетических систем
- Орджоникидзевский район - муниципальное образование

15:00 18.12.2020
исп. ЦУКС ГУ МЧС по Республике Хакасия
АРМ № 7 Шишляников Д.В.
тел. 3326-4001
использовались: АИУС РСЧС
масштаб 1:250 000

200 м

Прогноз метеоявлений



Трехмерная модель участка



Бельтирский

Бельтирский (Новостройка)

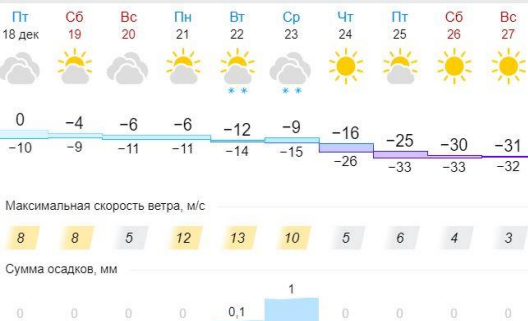
Условные обозначения

- 20** - количество осадков, мм
- 3** - порывы ветра, м/с
- пожарно-спасательные формирования
- социально-значимый объект
- больница
- линии электропередач 110 кВт
- 321/20** - протяженность ЛЭП/ТП (шт.)
- 19/330** - кол-во домов /населения
- 60%** - износ электроэнергетических систем
- Аскизский - муниципальное образование

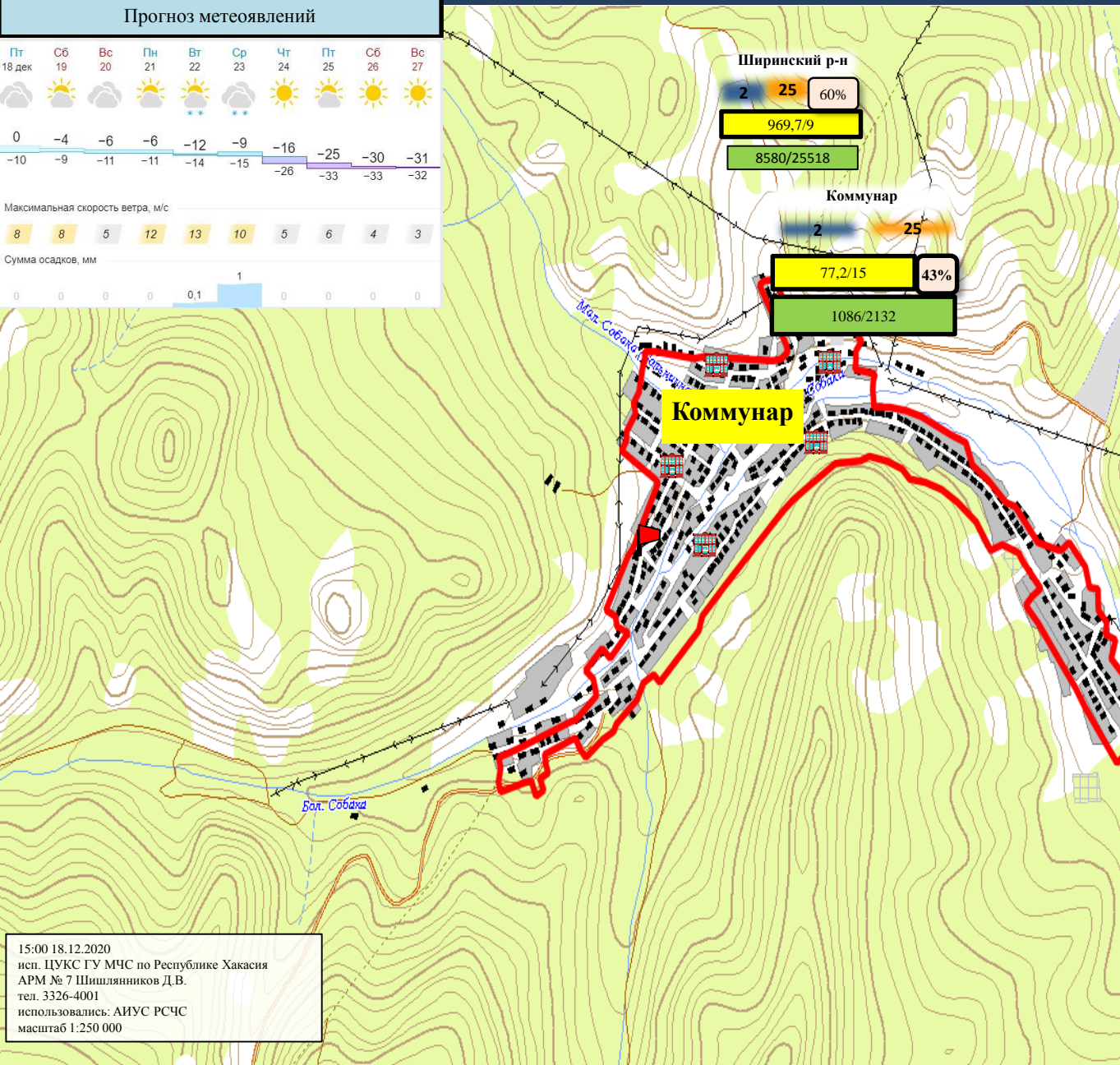
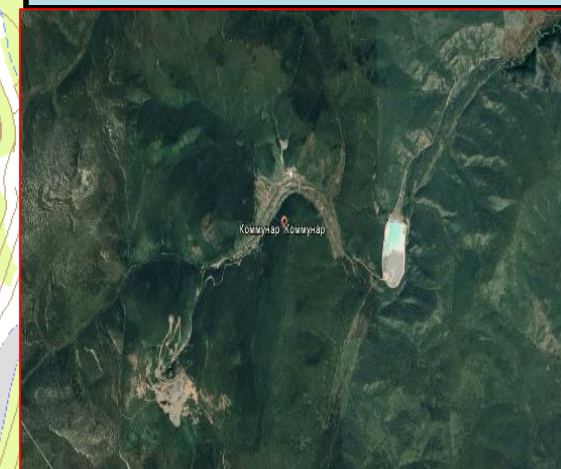
15:00 18.12.2020
исп. ЦУКС ГУ МЧС по Республике Хакасия
АРМ № 7 Шишляников Д.В.
тел. 3326-4001
использовались: АИУС РСЧС
масштаб 1:250 000

200 м

Прогноз метеоявлений



Трехмерная модель участка

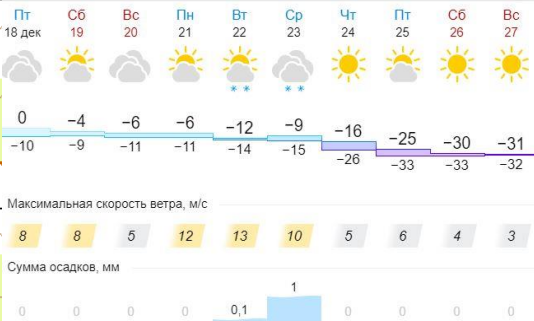


Условные обозначения

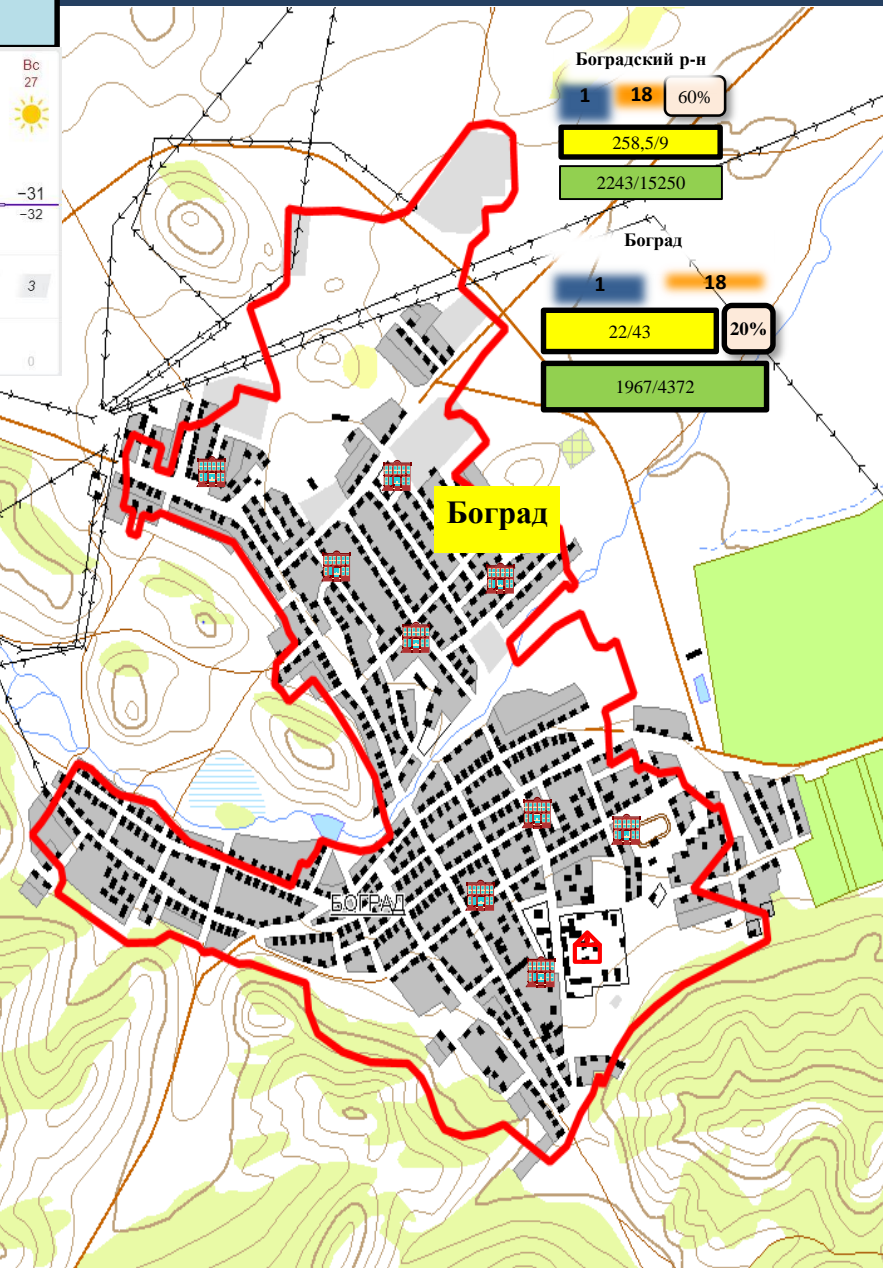
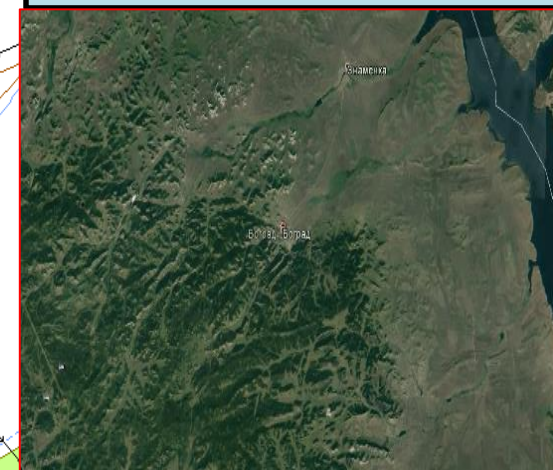
- 20 - количество осадков, мм
- 3 - порывы ветра, м/с
- пожарно-спасательные формирования
- социально-значимый объект
- больница
- линии электропередач 110 кВт
- 321/20 - протяженность ЛЭП/ТП (шт.)
- 19/330 - кол-во домов /населения
- 60% - износ электроэнергетических систем
- Аскизский** - муниципальное образование

15:00 18.12.2020
исп. ЦУКС ГУ МЧС по Республике Хакасия
АРМ № 7 Шишляников Д.В.
тел. 3326-4001
использовались: АИУС РСЧС
масштаб 1:250 000

Прогноз метеоявлений



Трёхмерная модель участка

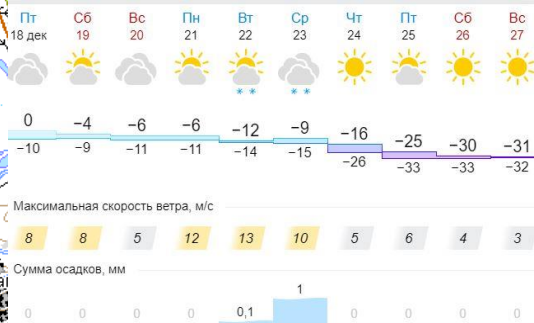


Условные обозначения

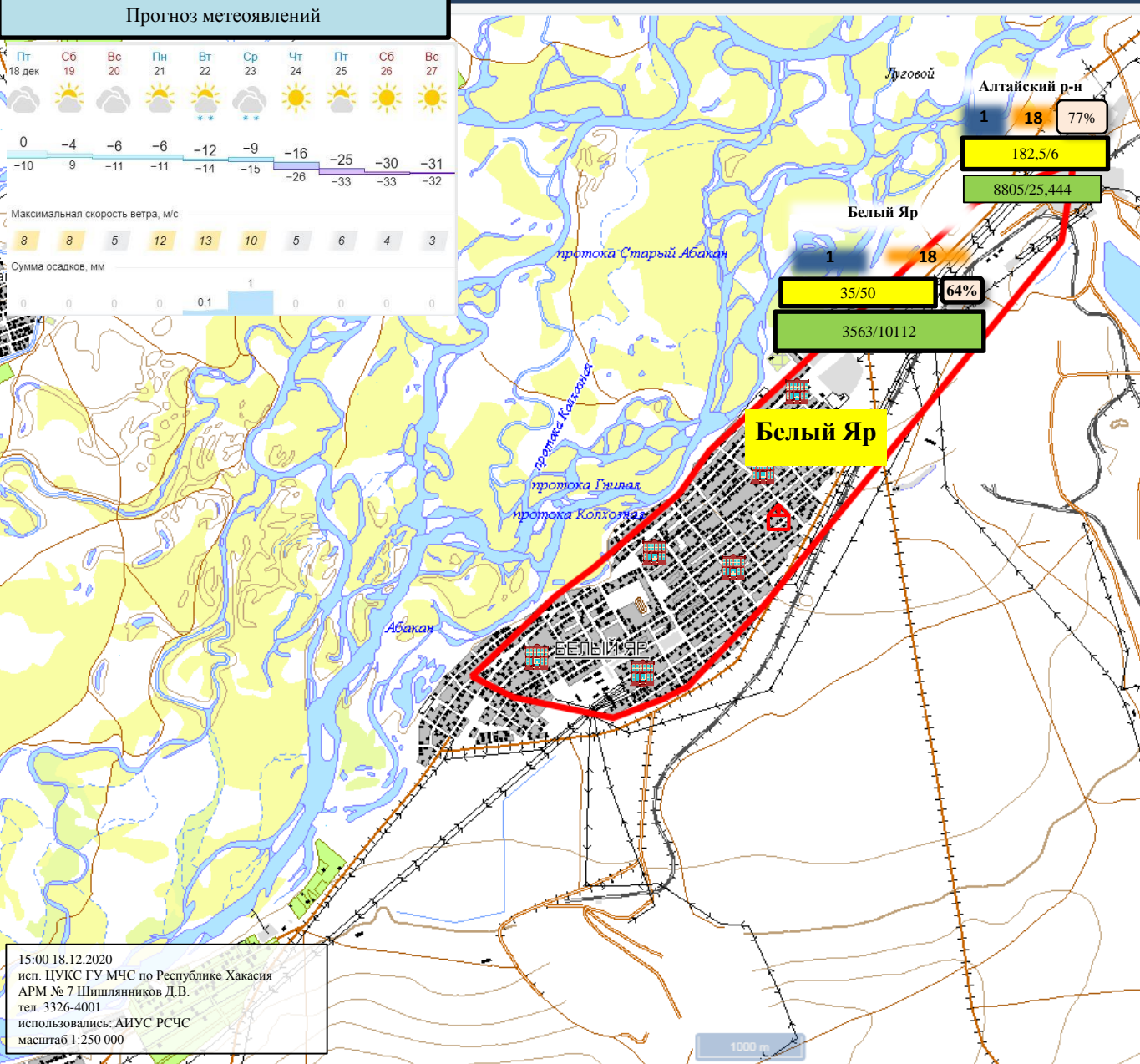
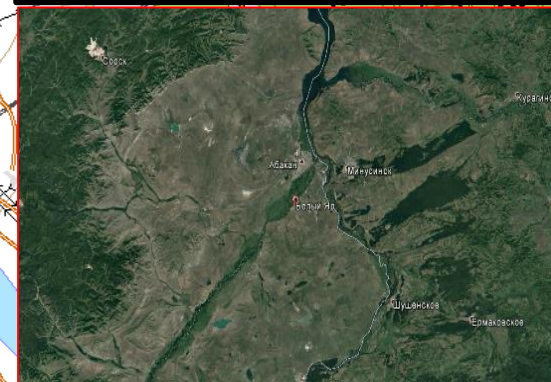
- количество осадков, мм
- порывы ветра, м/с
- пожарно-спасательные формирования
- социально-значимый объект
- больница
- линии электропередач 110 кВт
- протяженность ЛЭП/ТП (шт.)
- кол-во домов /населения
- износ электроэнергетических систем
- Боградский** - муниципальное образование

15:00 18.12.2020
исп. ЦУКС ГУ МЧС по Республике Хакасия
АРМ № 7 Шишляников Д.В.
тел. 3326-4001
использовались: АИУС РСЧС
масштаб 1:250 000

Прогноз метеоявлений



Трехмерная модель участка



Условные обозначения

- 20 - количество осадков, мм
- 3 - порывы ветра, м/с
- пожарно-спасательные формирования
- социально-значимый объект
- больница
- линии электропередач 110 кВт
- 35/50 - протяженность ЛЭП/ТП (шт.)
- 3563/10112 - кол-во домов /населения
- 64% - износ электроэнергетических систем
- Алтайский район - муниципальное образование

15:00 18.12.2020
исп. ЦУКС ГУ МЧС по Республике Хакасия
АРМ № 7 Шишляников Д.В.
тел. 3326-4001
использовались: АИУС РСЧС
масштаб 1:250 000

Прогноз метеоявлений



Трехмерная модель участка



Бейский р-н

1 19 95%

462,206/6

5500/17272

1 19

39,369/20

20%

1962/4974

Бея

БЕЯ

Условные обозначения

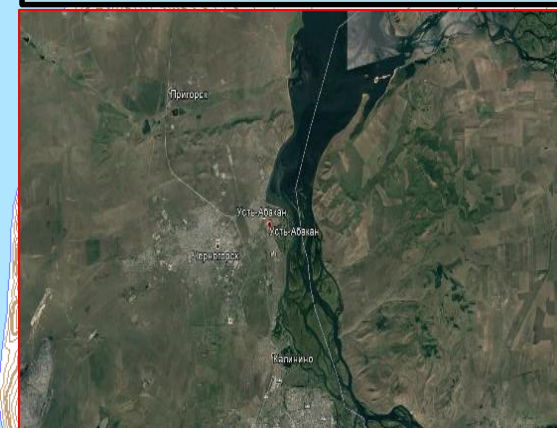
- количество осадков, мм
- порывы ветра, м/с
- пожарно-спасательные формирования
- социально-значимый объект
- больница
- линии электропередач 110 кВт
- протяженность ЛЭП/ТП (шт.)
- кол-во домов /населения
- износ электроэнергетических систем
- Бейский район** - муниципальное образование

15:00 18.12.2020
исп. ЦУКС ГУ МЧС по Республике Хакасия
АРМ № 7 Шишляников Д.В.
тел. 3326-4001
использовались: АИУС РСЧС
масштаб 1:250 000

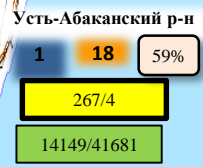
Прогноз метеоявлений



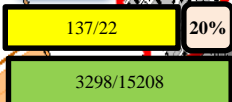
Трёхмерная модель участка



Усть-Абакан



Усть-Абакан



Условные обозначения

- количество осадков, мм
- порывы ветра, м/с
- пожарно-спасательные формирования
- социально-значимый объект
- больница
- линии электропередач 110 кВт
- протяженность ЛЭП/ТП (шт.)
- кол-во домов /населения
- износ электроэнергетических систем
- ЧЕРНОГОРСК** - муниципальное образование

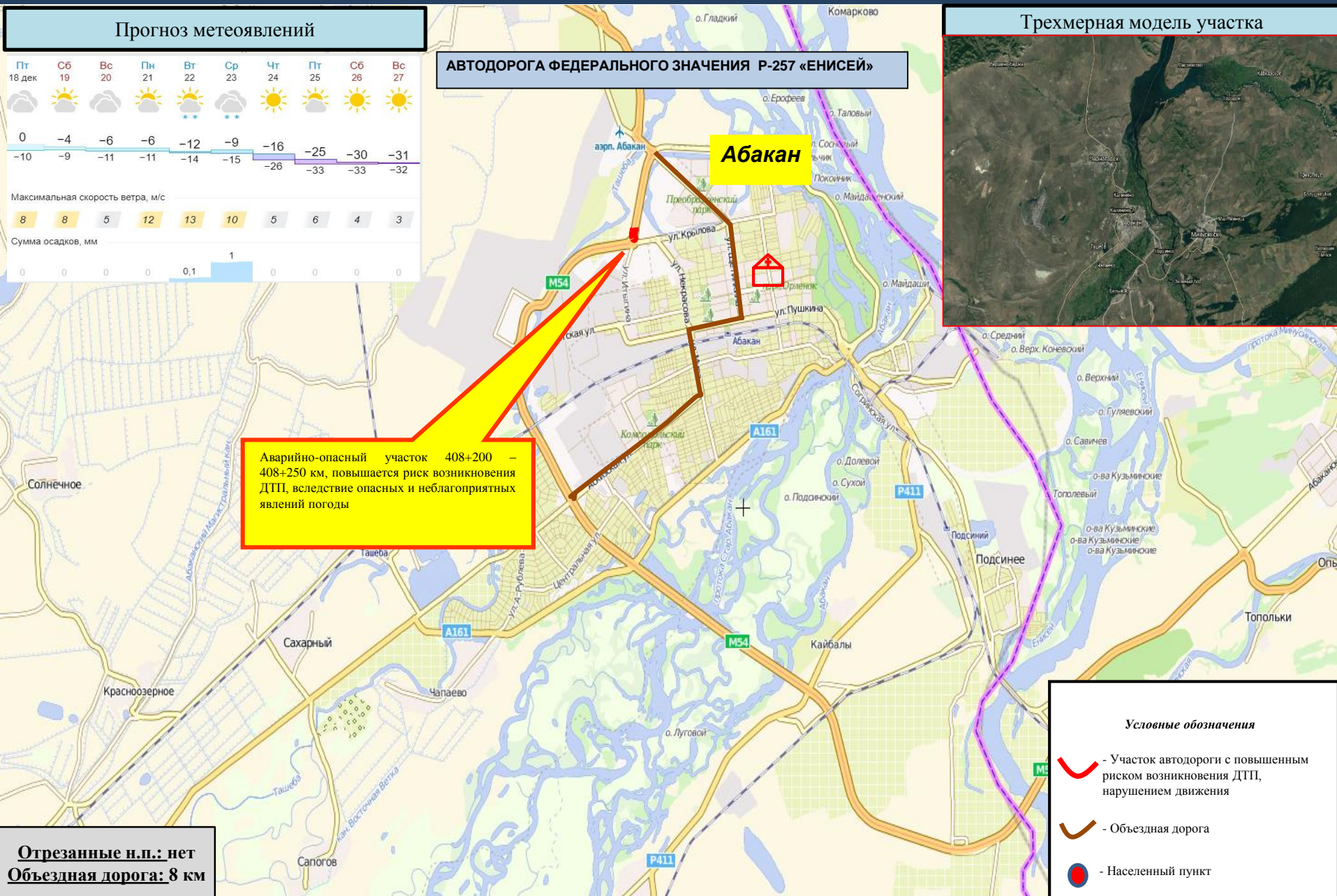
15:00 18.12.2020
исп. ЦУКС ГУ МЧС по Республике Хакасия
АРМ № 7 Шишляльников Д.В.
тел. 3326-4001
использовались: АИУС РСЧС
масштаб 1:250 000

Прогноз метеоявлений

Пт 18 дек	Сб 19	Вс 20	Пн 21	Вт 22	Ср 23	Чт 24	Пт 25	Сб 26	Вс 27
0	-4	-6	-6	-12	-9	-16	-25	-30	-31
-10	-9	-11	-11	-14	-15	-26	-33	-33	-32
Максимальная скорость ветра, м/с									
8	8	5	12	13	10	5	6	4	3
Сумма осадков, мм									
0	0	0	0	0,1	1	0	0	0	0

АВТОДОРОГА ФЕДЕРАЛЬНОГО ЗНАЧЕНИЯ Р-257 «ЕНИСЕЙ»

Трехмерная модель участка



Аварийно-опасный участок 408+200 – 408+250 км, повышается риск возникновения ДТП, вследствие опасных и неблагоприятных явлений погоды

Условные обозначения

- Участок автодороги с повышенным риском возникновения ДТП, нарушением движения
- Объездная дорога
- Населенный пункт

Отрезанные н.п.: нет
Объездная дорога: 8 км

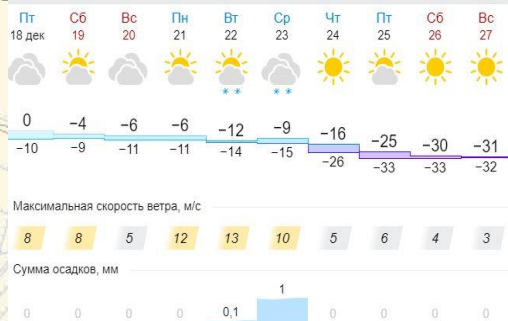
ИНФОРМАЦИОННЫЕ МАТЕРИАЛЫ ПО РИСКУ НАРУШЕНИЯ ТРАНСПОРТНОГО СООБЩЕНИЯ,
СВЯЗАННОГО С ОПАСНЫМИ МЕТЕОЯВЛЕНИЯМИ НА АВТОДОРОГЕ ФЕДЕРАЛЬНОГО ЗНАЧЕНИЯ Р-257 «ЕНИСЕЙ»
НА ТЕРРИТОРИИ МО УСТЬ-АБАКАНСКИЙ РАЙОН (НА 19.12.2020)

Прогноз метеоявлений

Пт	Сб	Вс	Пн	Вт	Ср	Чт	Пт	Сб	Вс
18 дек	19	20	21	22	23	24	25	26	27
0	-4	-6	-6	-12	-9	-16	-25	-30	-31
-10	-9	-11	-11	-14	-15	-26	-33	-33	-32
Максимальная скорость ветра, м/с									
8	8	5	12	13	10	5	6	4	3
Сумма осадков, мм									
0	0	0	0	0,1	1	0	0	0	0



Прогноз метеоявлений



Абакан

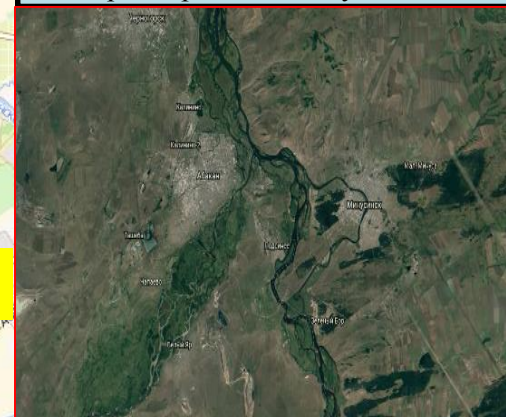
АВТОДОРОГА ФЕДЕРАЛЬНОГО ЗНАЧЕНИЯ Р-257 «ЕНИСЕЙ»

Минусинск

Алтайский район

Участок автодороги с повышенным риском возникновения ДТП, вследствие опасных и неблагоприятных явлений погоды

Трехмерная модель участка



Отрезанные н.п.: нет
Объездная дорога: 14 км

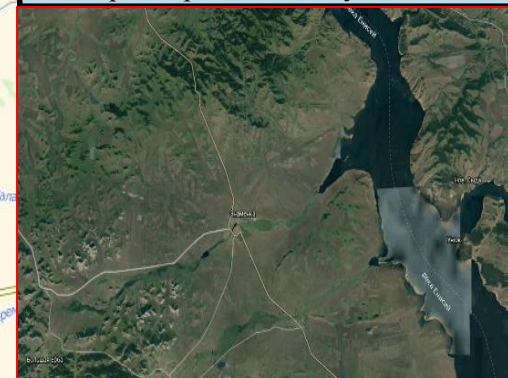
Условные обозначения

- Участок автодороги с повышенным риском возникновения ДТП, нарушением движения
- Объездная дорога
- Населенный пункт

Прогноз метеоявлений

Пт 18 дек	Сб 19	Вс 20	Пн 21	Вт 22	Ср 23	Чт 24	Пт 25	Сб 26	Вс 27
0	-4	-6	-6	-12	-9	-16	-25	-30	-31
-10	-9	-11	-11	-14	-15	-26	-33	-33	-32
Максимальная скорость ветра, м/с									
8	8	5	12	13	10	5	6	4	3
Сумма осадков, мм									
0	0	0	0	0,1	1	0	0	0	0

Трехмерная модель участка



Первомайское

АВТОДОРОГА ФЕДЕРАЛЬНОГО ЗНАЧЕНИЯ Р-257 «ЕНИСЕЙ»

Боградский район

Знаменка

Участок автодороги с повышенным риском возникновения ДТП, вследствие опасных и неблагоприятных явлений погоды

Боград

Условные обозначения

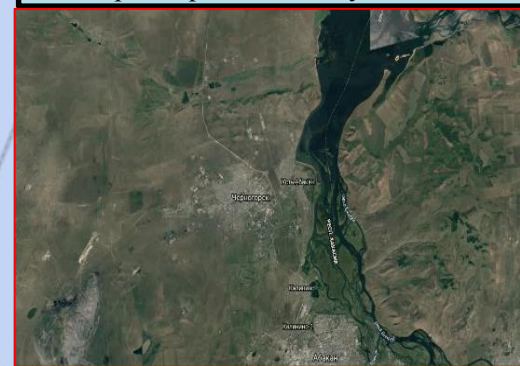
- Участок автодороги с повышенным риском возникновения ДТП, нарушением движения
- Объездная дорога
- Населенный пункт

Отрезанные н.п.: нет
Объездная дорога: 6 км

Прогноз метеоявлений

Пт 18 дек	Сб 19	Вс 20	Пн 21	Вт 22	Ср 23	Чт 24	Пт 25	Сб 26	Вс 27
0	-4	-6	-6	-12	-9	-16	-25	-30	-31
-10	-9	-11	-11	-14	-15	-26	-33	-33	-32
Максимальная скорость ветра, м/с									
8	8	5	12	13	10	5	6	4	3
Сумма осадков, мм									
0	0	0	0	0,1	1	0	0	0	0

Трехмерная модель участка



АВТОДОРОГА ФЕДЕРАЛЬНОГО ЗНАЧЕНИЯ Р-257 «ЕНИСЕЙ»

Черногорск

Участок автодороги с повышенным риском возникновения ДТП, вследствие опасных и неблагоприятных явлений погоды

Отрезанные н.п.: нет
Объездная дорога: 6 км

- Условные обозначения
- Участок автодороги с повышенным риском возникновения ДТП, нарушением движения
 - Объездная дорога
 - Населенный пункт

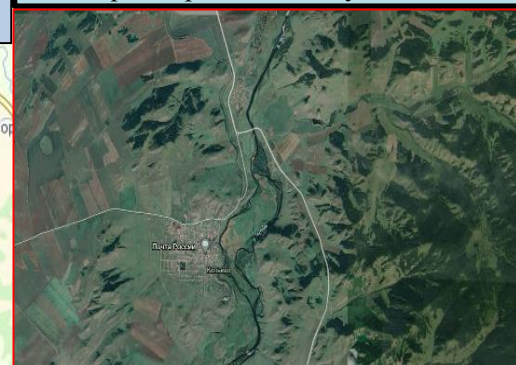
АБАКАН

Прогноз метеоявлений



АВТОДОРОГА МЕЖРЕГИОНАЛЬНОГО ЗНАЧЕНИЯ «АЧИНСК-УЖУР-ШИРА-ТРОИЦКОЕ»

Трехмерная модель участка



Участок автодороги с повышенным риском возникновения ДТП, вследствие опасных и неблагоприятных явлений погоды

Копьево

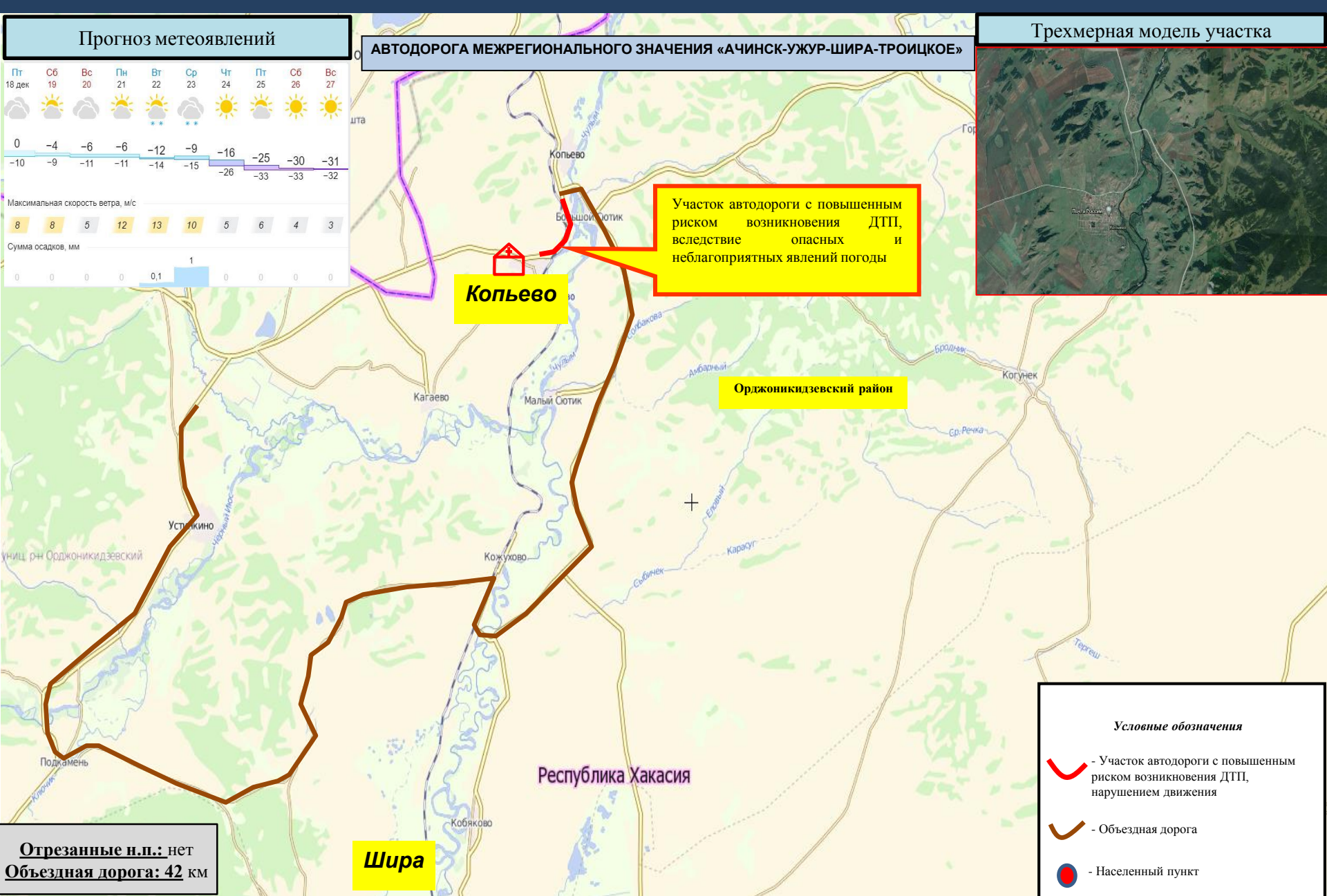
Орджоникидзевский район

Шира

Отрезанные н.п.: нет
Объездная дорога: 42 км

Условные обозначения

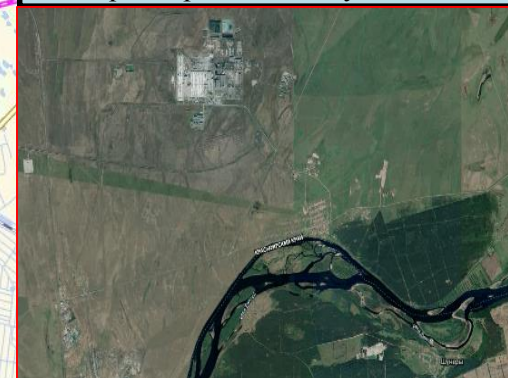
- Участок автодороги с повышенным риском возникновения ДТП, нарушением движения
- Объездная дорога
- Населенный пункт



Прогноз метеоявлений

Пт 18 дек	Сб 19	Вс 20	Пн 21	Вт 22	Ср 23	Чт 24	Пт 25	Сб 26	Вс 27
0	-4	-6	-6	-12	-9	-16	-25	-30	-31
-10	-9	-11	-11	-14	-15	-26	-33	-33	-32
Максимальная скорость ветра, м/с									
8	8	5	12	13	10	5	6	4	3
Сумма осадков, мм									
0	0	0	0	0,1	0	0	0	0	0

Трехмерная модель участка



АВТОДОРОГА МЕСТНОГО ЗНАЧЕНИЯ «БЕЯ-САБИНКА»

Бейский район

Участок автодороги с повышенным риском возникновения ДТП, вследствие опасных и неблагоприятных явлений погоды

Сабинка

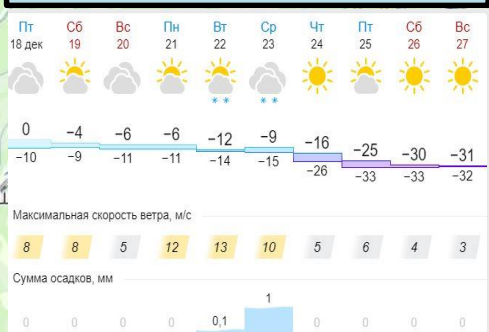
Бея

Условные обозначения

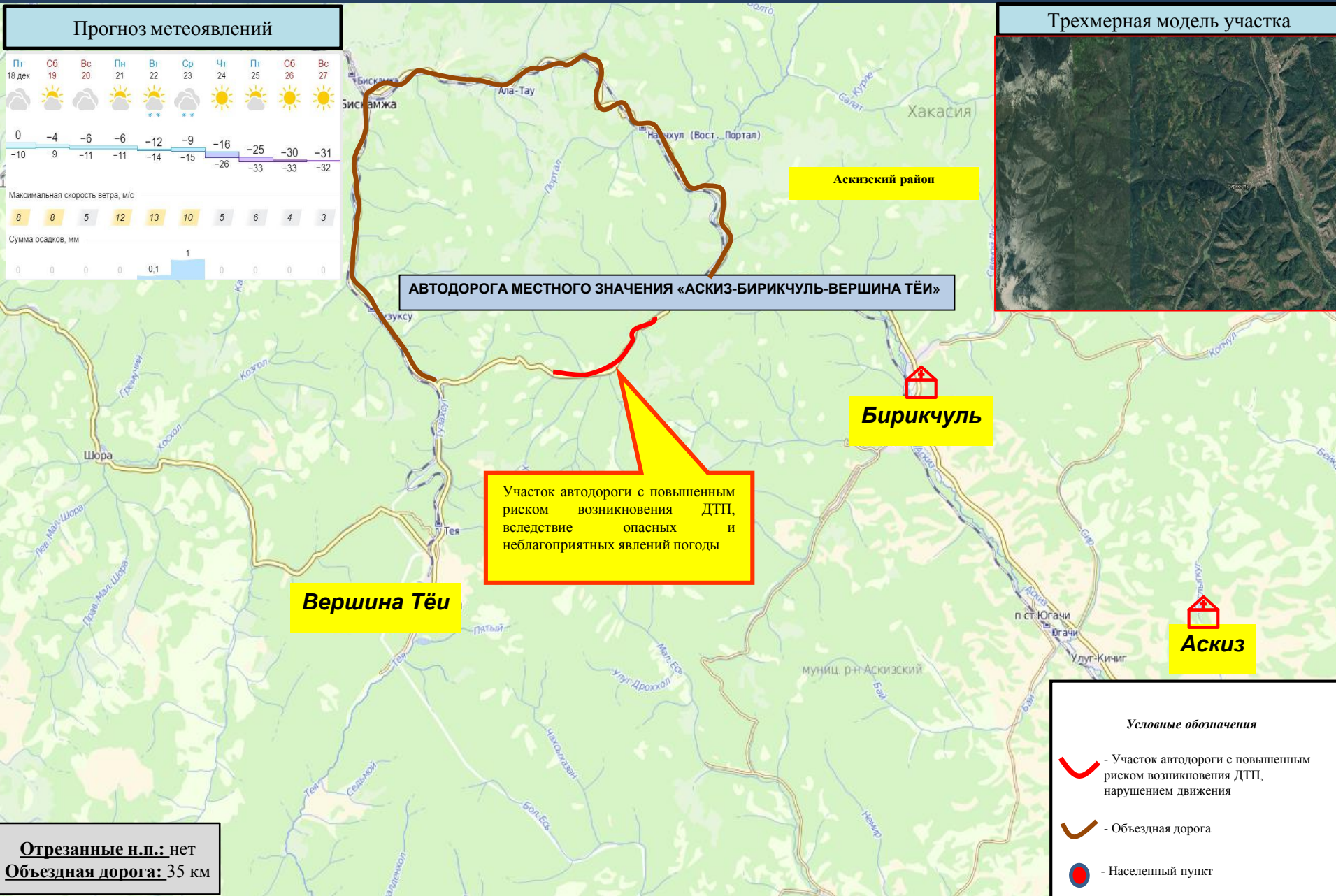
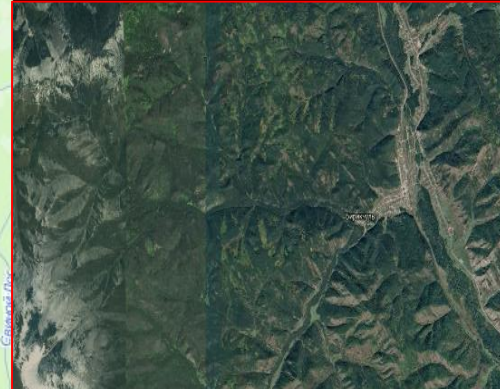
- Участок автодороги с повышенным риском возникновения ДТП, нарушением движения
- Объездная дорога
- Населенный пункт

Отрезанные н.п.: нет
Объездная дорога: 28 км

Прогноз метеоявлений



Трехмерная модель участка



АВТОДОРОГА МЕСТНОГО ЗНАЧЕНИЯ «АСКИЗ-БИРИКЧУЛЬ-ВЕРШИНА ТЁИ»

Аскизский район

Бирикчულ

Вершина Тёи

Участок автодороги с повышенным риском возникновения ДТП, вследствие опасных и неблагоприятных явлений погоды

Аскиз

- Условные обозначения
- Участок автодороги с повышенным риском возникновения ДТП, нарушением движения
 - Объездная дорога
 - Населенный пункт

Отрезанные н.п.: нет
Объездная дорога: 35 км

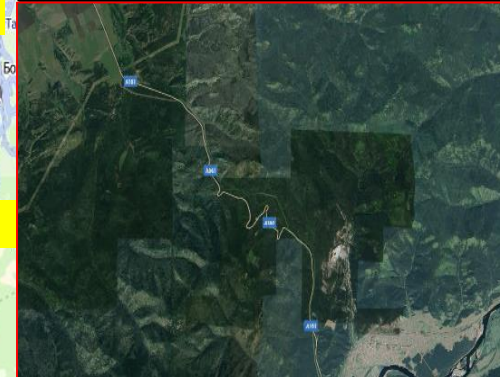
Прогноз метеоявлений

Пт 18 дек	Сб 19	Вс 20	Пн 21	Вт 22	Ср 23	Чт 24	Пт 25	Сб 26	Вс 27
0	-4	-6	-6	-12	-9	-16	-25	-30	-31
-10	-9	-11	-11	-14	-15	-26	-33	-33	-32
Максимальная скорость ветра, м/с									
8	8	5	12	13	10	5	6	4	3
Сумма осадков, мм									
0	0	0	0	0,1	0	0	0	0	0

АВТОДОРОГА МЕЖРЕГИОНАЛЬНОГО ЗНАЧЕНИЯ «АБАКАН-АК-ДОВУРАК»

Абакан

Трехмерная модель участка



Таштыпский район

Участок автодороги с повышенным риском возникновения ДТП, вследствие опасных и неблагоприятных явлений погоды

Республика Хакасия

Абазы

Отрезанные н.п.: нет
Объездная дорога: 35 км

Условные обозначения

- Участок автодороги с повышенным риском возникновения ДТП, нарушением движения
- Объездная дорога
- Населенный пункт

Прогноз метеоявлений

Пт 18 дек	Сб 19	Вс 20	Пн 21	Вт 22	Ср 23	Чт 24	Пт 25	Сб 26	Вс 27
0	-4	-6	-6	-12	-9	-16	-25	-30	-31
-10	-9	-11	-11	-14	-15	-26	-33	-33	-32
Максимальная скорость ветра, м/с									
8	8	5	12	13	10	5	6	4	3
Сумма осадков, мм									
0	0	0	0	0,1	1	0	0	0	0

Трехмерная модель участка



АВТОДОРОГА «КОЛОДЕЗНЫЙ-ШИРА»

Ширинский район

Участок автодороги с повышенным риском возникновения ДТП, вследствие опасных и неблагоприятных явлений погоды

Республика Хакасия

Ши́ра

Колодезный

Условные обозначения

- Участок автодороги с повышенным риском возникновения ДТП, нарушением движения
- Объездная дорога
- Населенный пункт

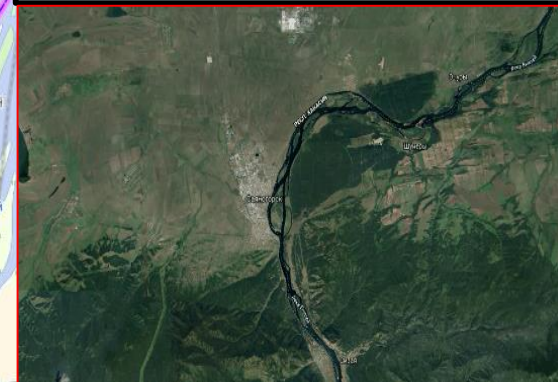
Отрезанные н.п.: нет
Объездная дорога: 18 км

Прогноз метеоявлений

Пт 18 дек	Сб 19	Вс 20	Пн 21	Вт 22	Ср 23	Чт 24	Пт 25	Сб 26	Вс 27
0	-4	-6	-6	-12	-9	-16	-25	-30	-31
-10	-9	-11	-11	-14	-15	-26	-33	-33	-32
Максимальная скорость ветра, м/с									
8	8	5	12	13	10	5	6	4	3
Сумма осадков, мм									
0	0	0	0	0,1	1	0	0	0	0

АВТОДОРОГА «САЯНОГОРСК-МАЙНА»

Трехмерная модель участка



Саяногорск

Республика Хакасия

Участок автодороги с повышенным риском возникновения ДТП, вследствие опасных и неблагоприятных явлений погоды

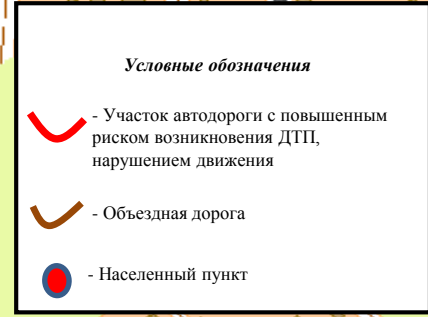
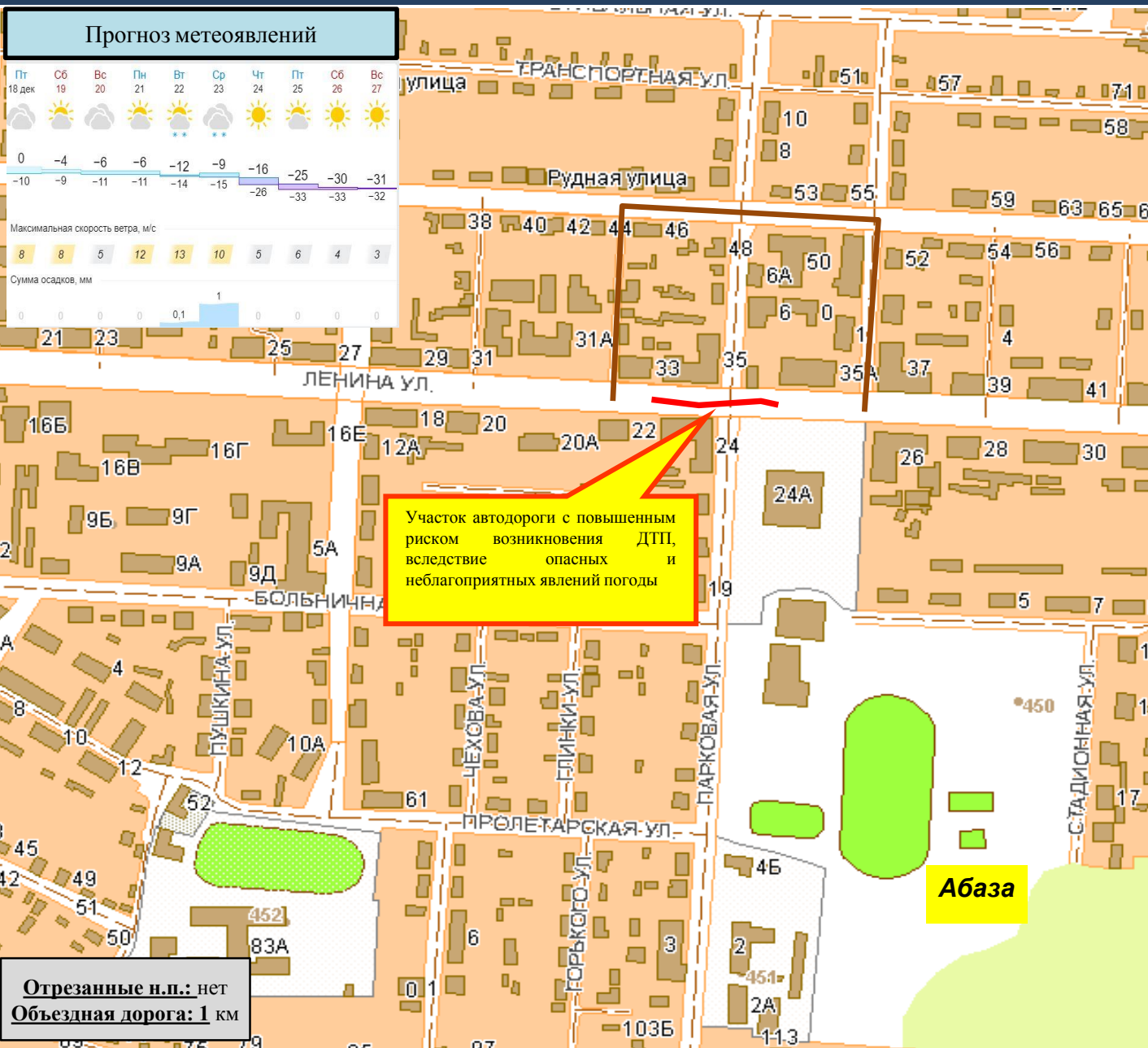
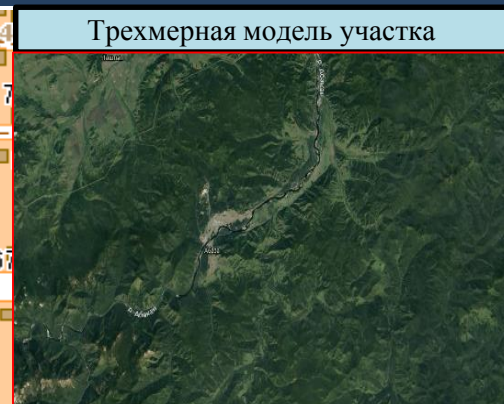
На р. Енисей 02.11.2020 наблюдался участок открытой воды протяженностью 316 км.

Майна

Отрезанные н.п.: нет
Объездная дорога: 3 км

- Условные обозначения
- Участок автодороги с повышенным риском возникновения ДТП, нарушением движения
 - Объездная дорога
 - Населенный пункт

ИНФОРМАЦИОННЫЕ МАТЕРИАЛЫ ПО РИСКУ НАРУШЕНИЯ ТРАНСПОРТНОГО СООБЩЕНИЯ, СВЯЗАННОГО С ОПАСНЫМИ МЕТЕОЯВЛЕНИЯМИ НА АВТОМОБИЛЬНЫХ ДОРОГАХ НА ТЕРРИТОРИИ МО Г. АБАЗА (НА 19.12.2020)



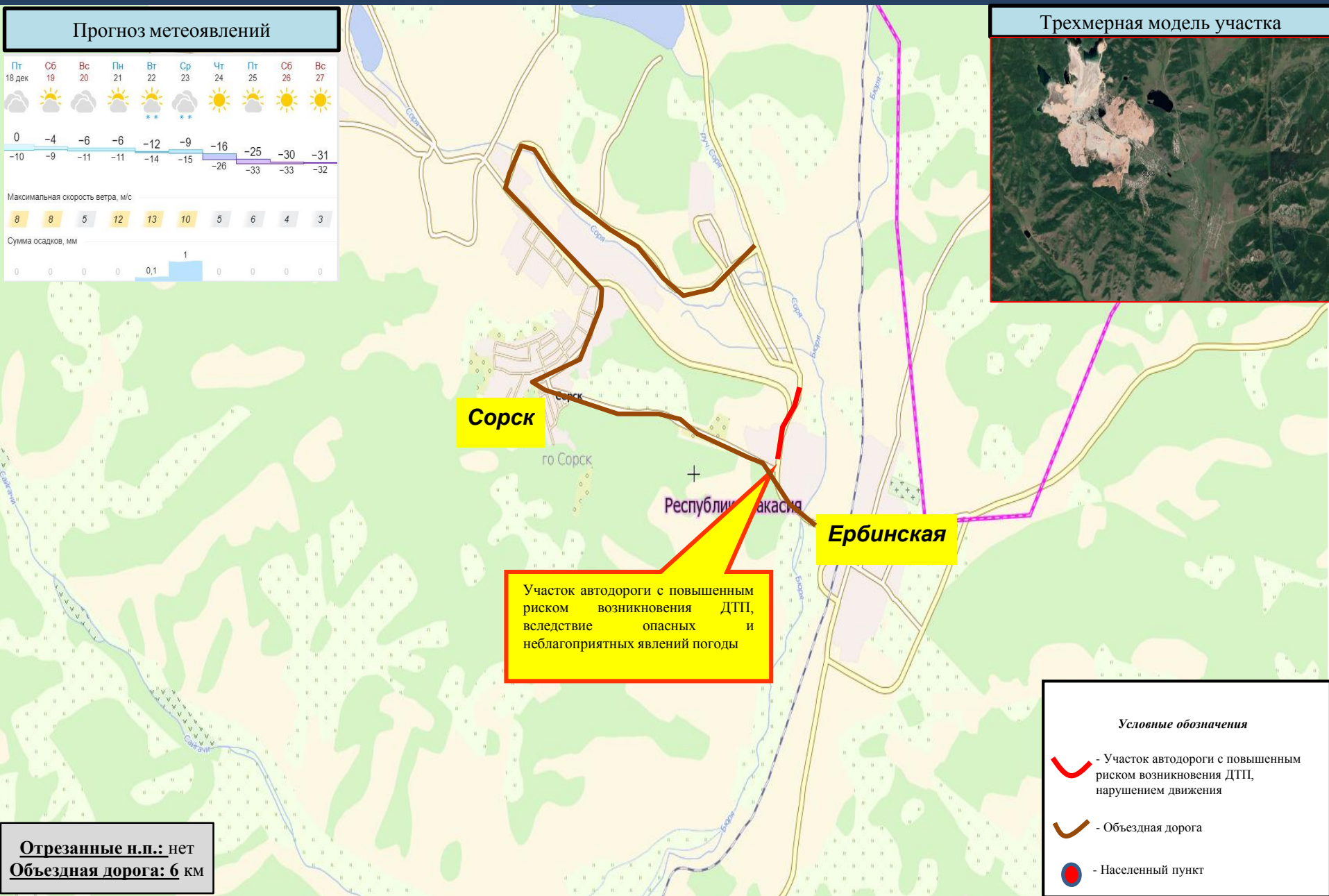
Отрезанные н.п.: нет
Объездная дорога: 1 км

Абаза

Прогноз метеоявлений



Трехмерная модель участка



Сорск

Ербинская

Участок автодороги с повышенным риском возникновения ДТП, вследствие опасных и неблагоприятных явлений погоды

Условные обозначения

- Участок автодороги с повышенным риском возникновения ДТП, нарушением движения
- Объездная дорога
- Населенный пункт

Отрезанные н.п.: нет
Объездная дорога: 6 км