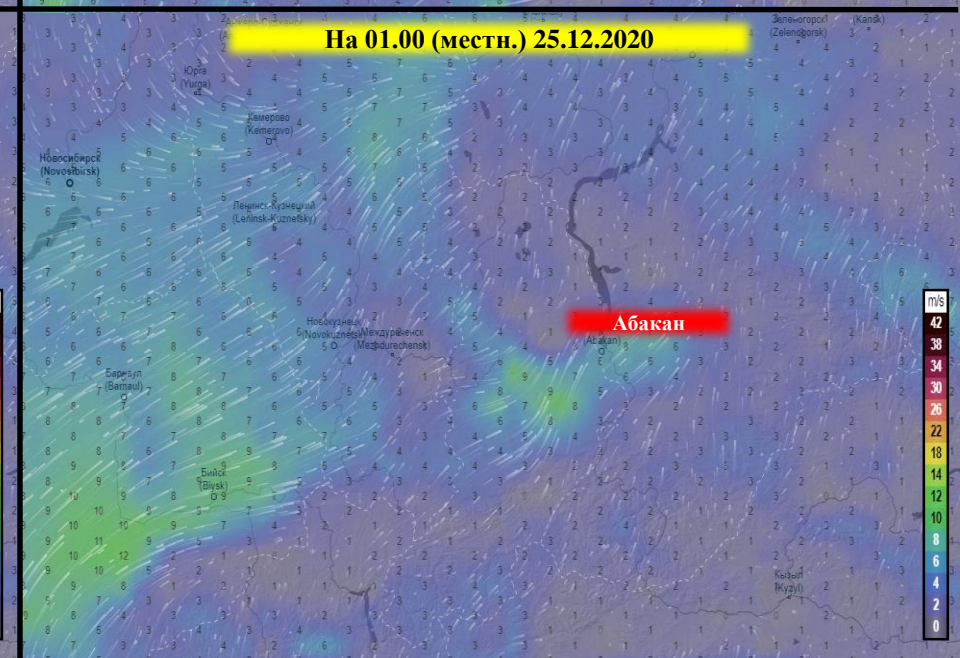
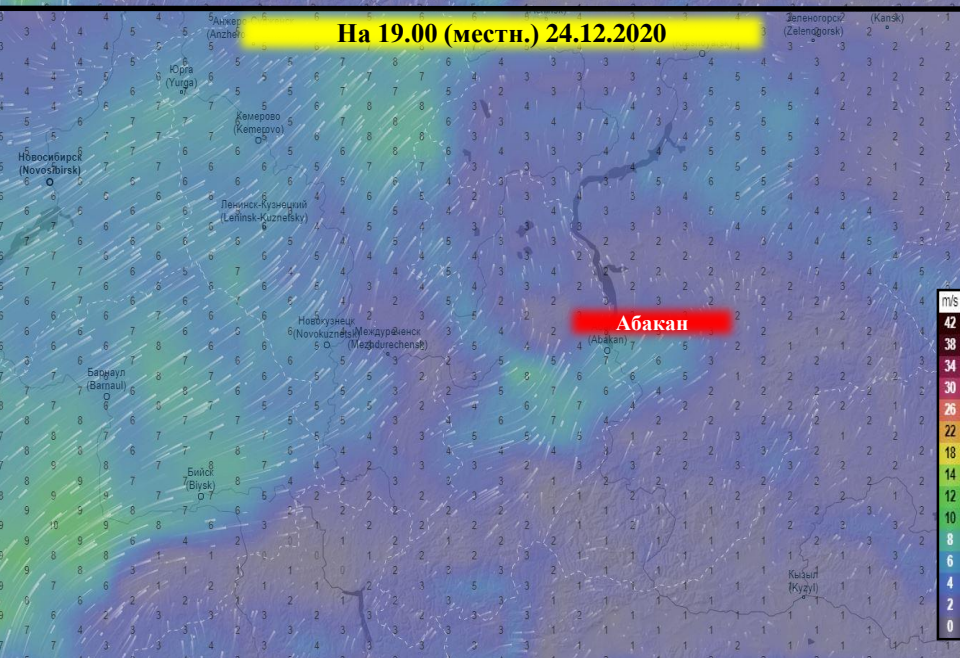
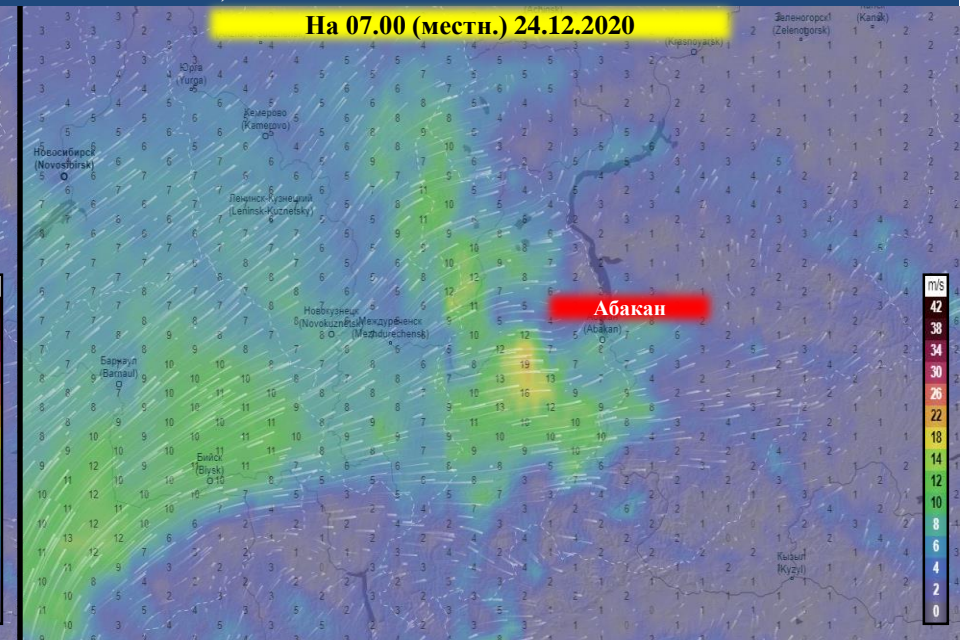
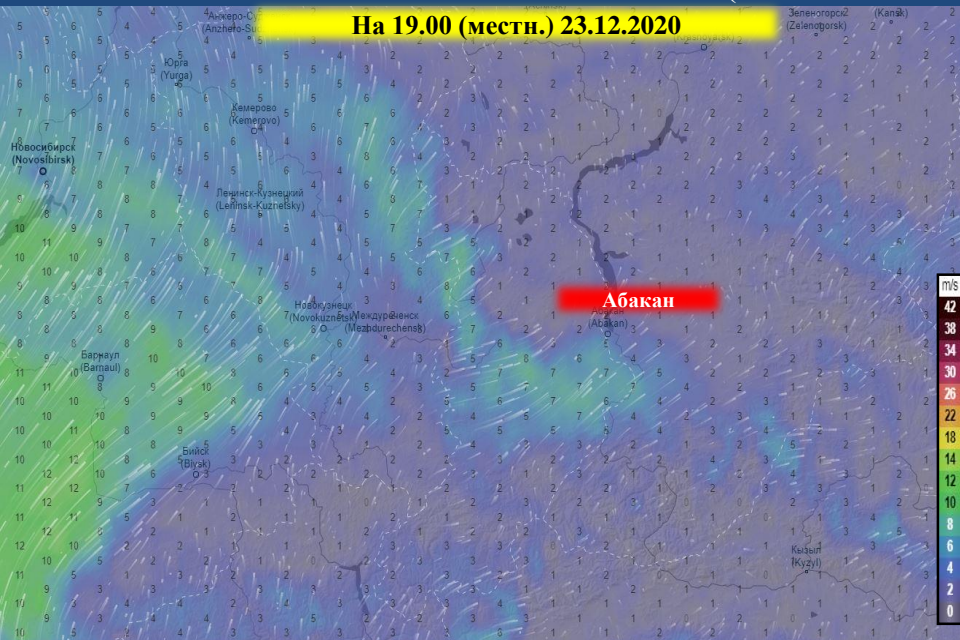
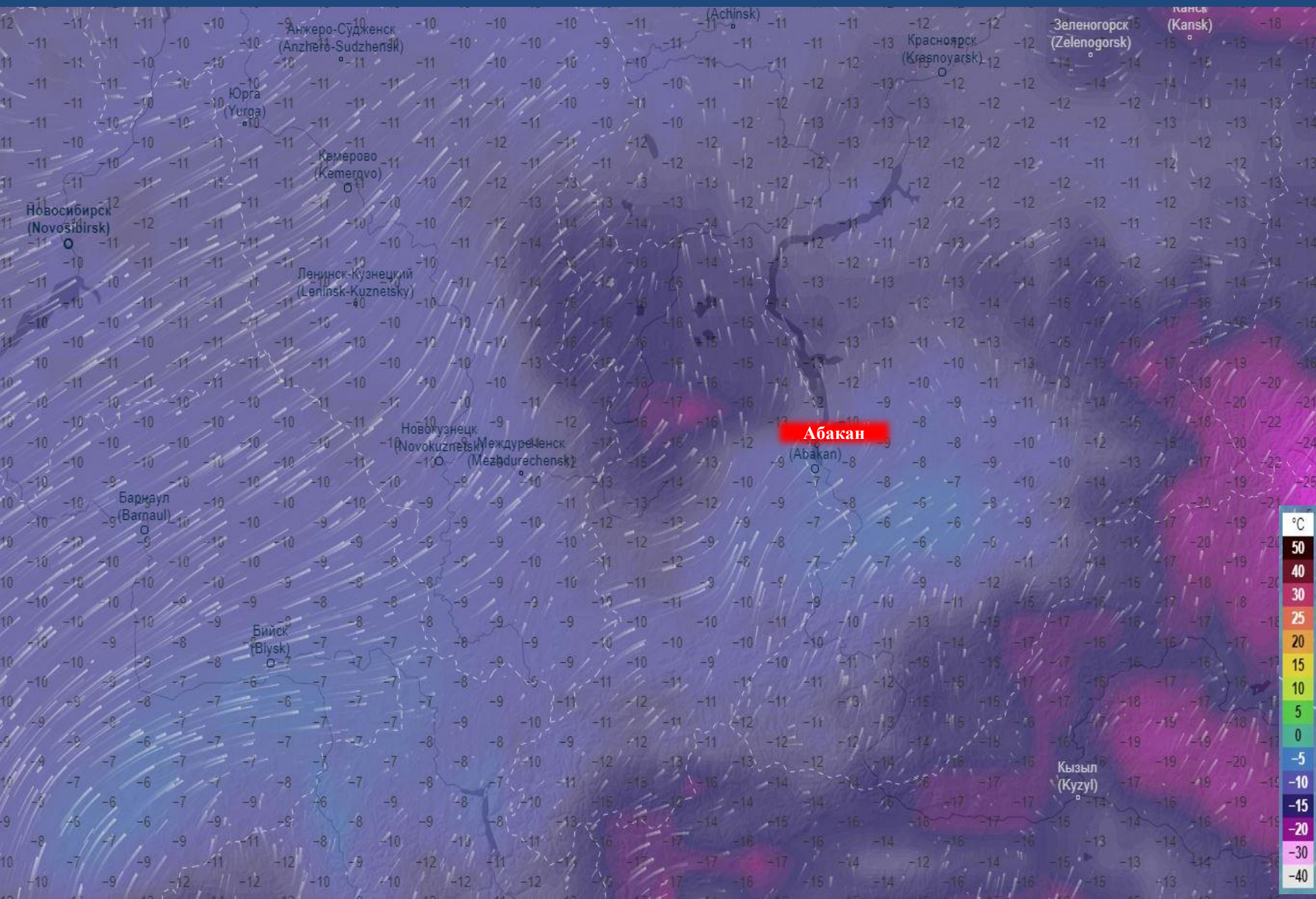
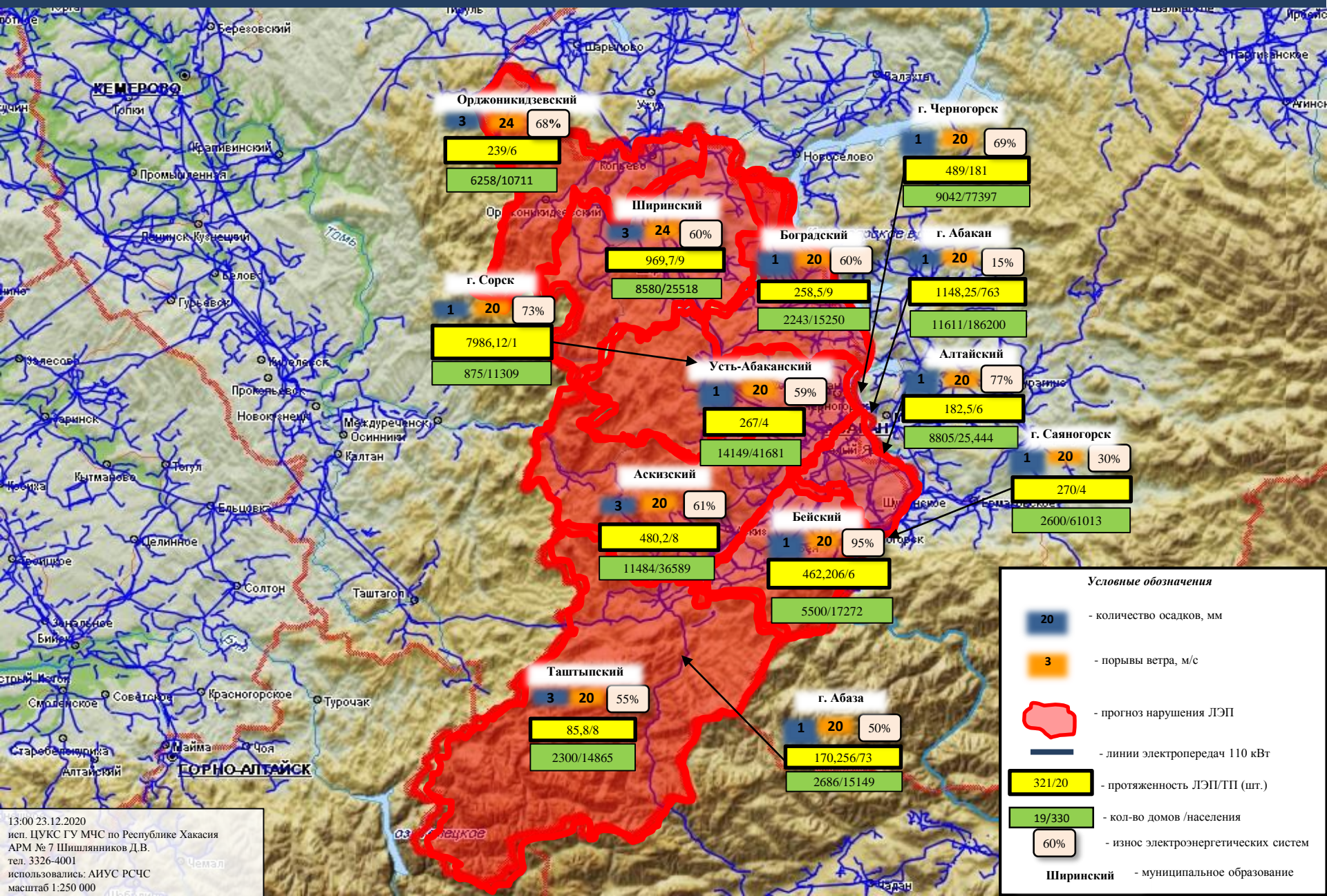


# ПРОГНОЗ ВЕТРОВОЙ НАГРУЗКИ (ПОРЫВОВ ВЕТРА) НА ТЕРРИТОРИИ РЕСПУБЛИКИ ХАКАСИЯ (С 23.12.2020 ПО 25.12.2020)







**Орджоникидзевский**  
3 24 68%

239/6  
6258/10711

**Ширинский**  
3 24 60%

969,7/9  
8580/25518

**г. Сорск**  
1 20 73%

7986,12/1  
875/11309

**Боградский**  
1 20 60%

258,5/9  
2243/15250

**г. Черногорск**  
1 20 69%

489/181  
9042/77397

**г. Абакан**  
1 20 15%

1148,25/763  
11611/186200

**Усть-Абаканский**  
1 20 59%

267/4  
14149/41681

**Алтайский**  
1 20 77%

182,5/6  
8805/25,444

**Аскизский**  
3 20 61%

480,2/8  
11484/36589

**г. Саяногорск**  
1 20 30%

270/4  
2600/61013

**Бейский**  
1 20 95%

462,206/6  
5500/17272

**Таштыгский**  
3 20 55%

85,8/8  
2300/14865

**г. Абаза**  
1 20 50%

170,256/73  
2686/15149

**Условные обозначения**

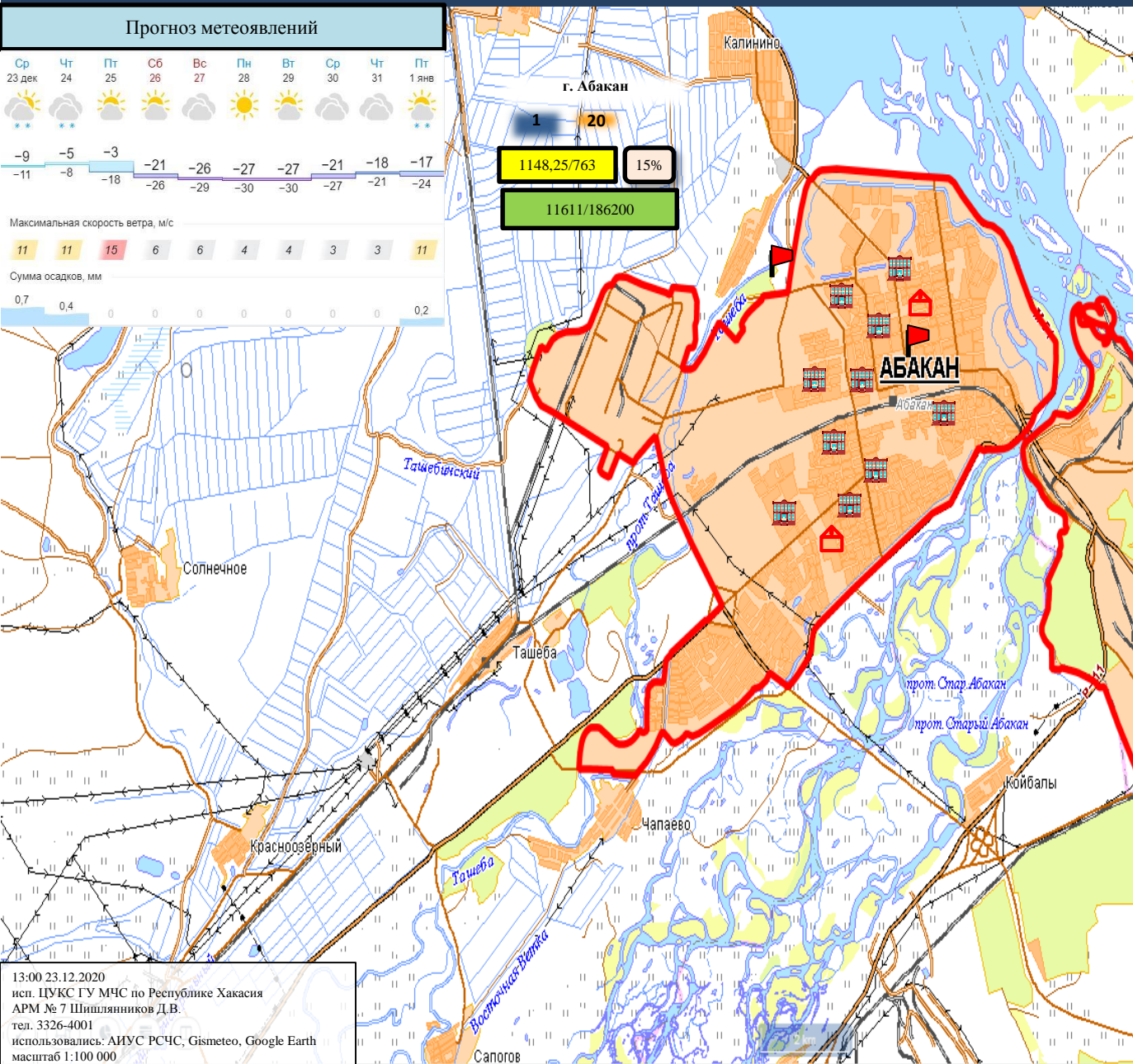
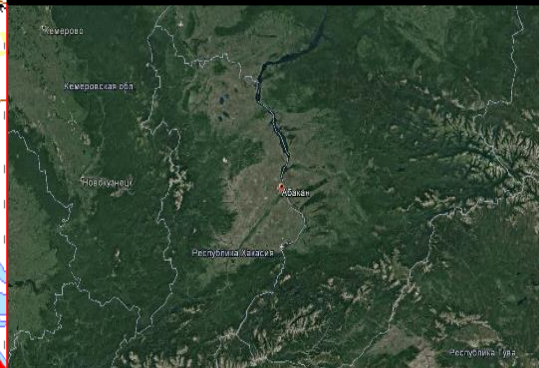
- 20 - количество осадков, мм
- 3 - порывы ветра, м/с
- прогноз нарушения ЛЭП
- линии электропередач 110 кВт
- 321/20 - протяженность ЛЭП/ТП (шт.)
- 19/330 - кол-во домов /населения
- 60% - износ электроэнергетических систем
- Ширинский - муниципальное образование

13:00 23.12.2020  
исп. ЦУКС ГУ МЧС по Республике Хакасия  
АРМ № 7 Шишлияников Д.В.  
тел. 3326-4001  
использовались: АНУС РСЧС  
масштаб 1:250 000

Прогноз метеоявлений

Ср 23 дек	Чт 24	Пт 25	Сб 26	Вс 27	Пн 28	Вт 29	Ср 30	Чт 31	Пт 1 янв
-9 -11	-5 -8	-3 -18	-21 -26	-26 -29	-27 -30	-27 -30	-21 -27	-18 -21	-17 -24
Максимальная скорость ветра, м/с									
11	11	16	6	6	4	4	3	3	11
Сумма осадков, мм									
0.7	0.4	0	0	0	0	0	0	0	0.2

Трехмерная модель участка



**Условные обозначения**

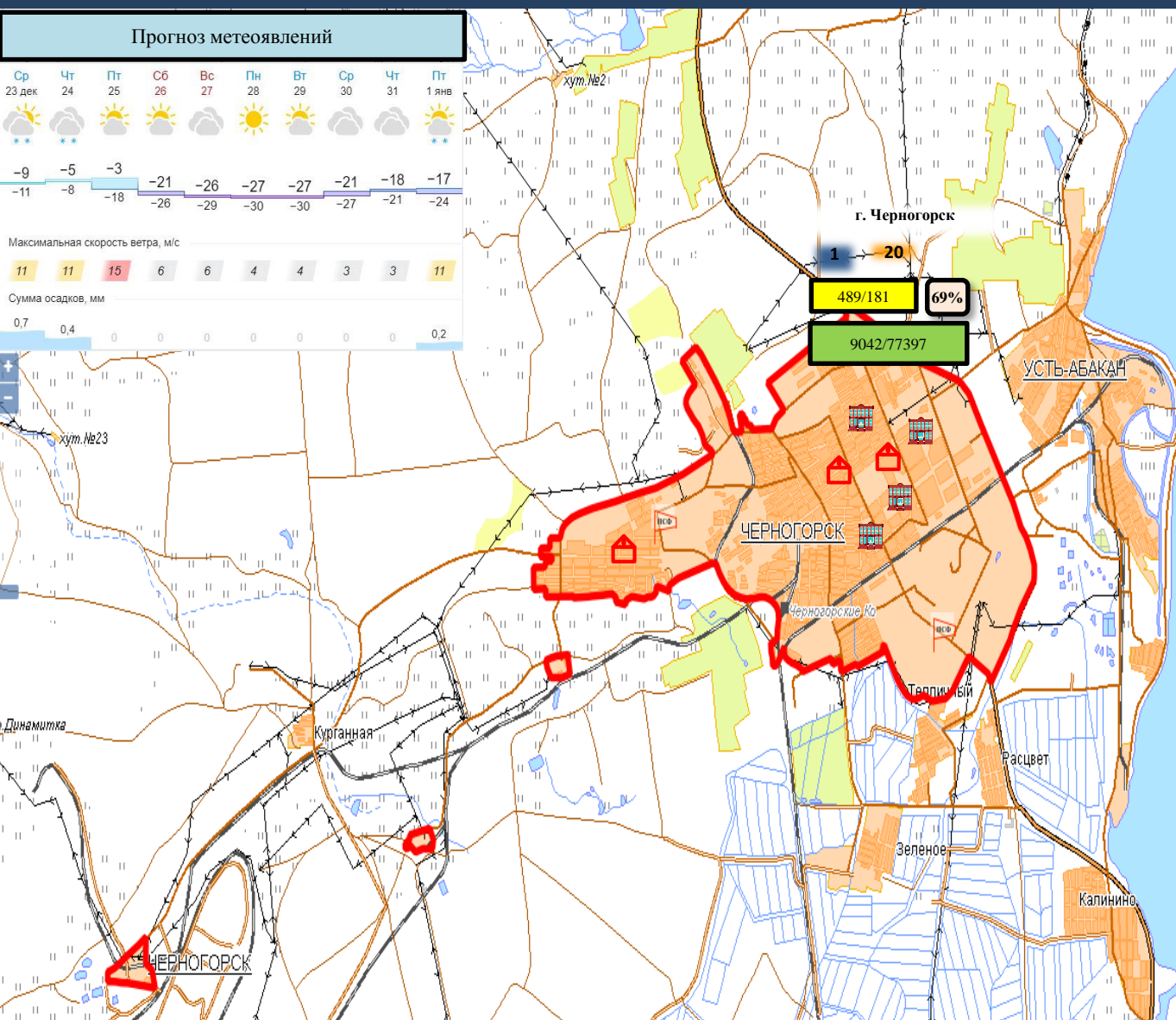
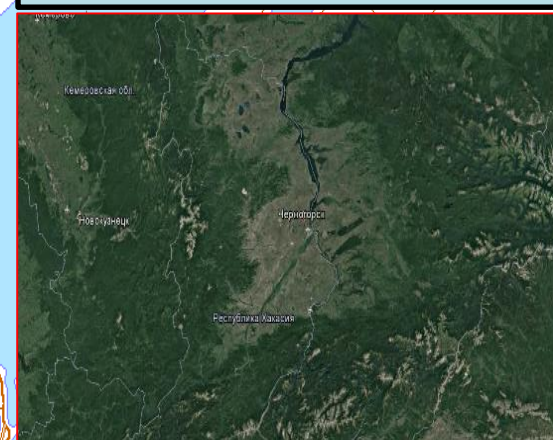
- 20** - количество осадков, мм
- 3** - порывы ветра, м/с
- пожарно-спасательные формирования
- социально-значимый объект
- больница
- линии электропередач 110 кВт
- 321/20** - протяженность ЛЭП/ТП (шт.)
- 19/330** - кол-во домов /населения
- 60%** - износ электроэнергетических систем
- Абакан** - муниципальное образование

13:00 23.12.2020  
исп. ЦУКС ГУ МЧС по Республике Хакасия  
АРМ № 7 Шишлияников Д.В.  
тел. 3326-4001  
использовались: АИУС РСЧС, Gismeteo, Google Earth  
масштаб 1:100 000

Прогноз метеоявлений



Трехмерная модель участка



г. Черногорск

1 → 20

489/181

69%

9042/77397

**Условные обозначения**

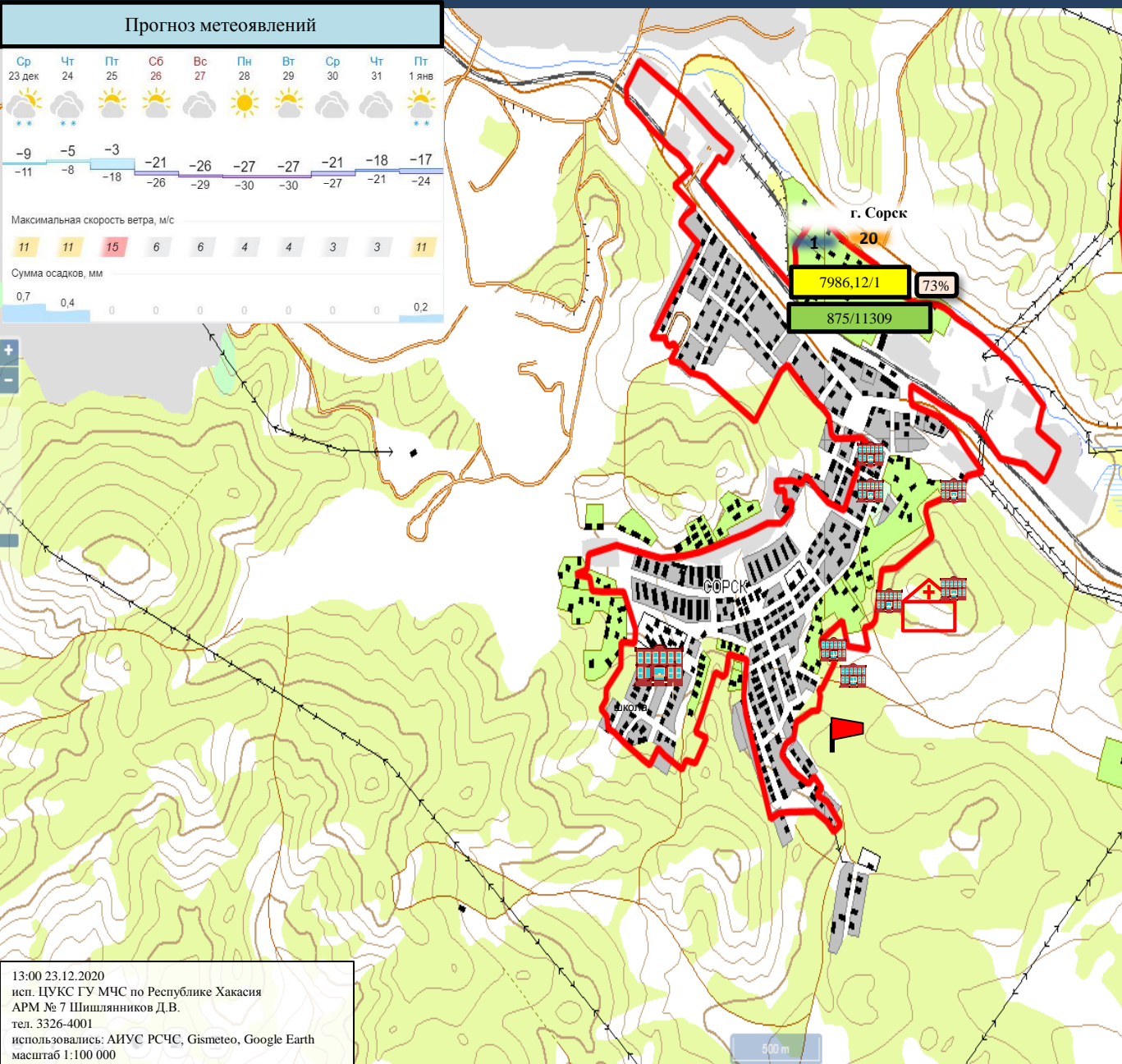
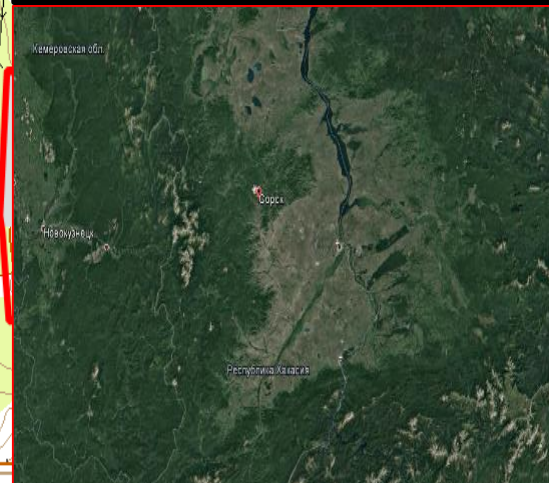
- 20 - количество осадков, мм
- 3 - порывы ветра, м/с
- пожарно-спасательные формирования
- социально-значимый объект
- больница
- линии электропередач 110 кВт
- 321/20 - протяженность ЛЭП/ТП (шт.)
- 19/330 - кол-во домов /населения
- 60% - износ электроэнергетических систем
- ЧЕРНОГОРСК** - муниципальное образование

13:00 23.12.2020  
исп. ЦУКС ГУ МЧС по Республике Хакасия  
АРМ № 7 Шишлияников Д.В.  
тел. 3326-4001  
использовались: АИУС РСЧС, Gismeteo, Google Earth

Прогноз метеоявлений

Ср	Чт	Пт	Сб	Вс	Пн	Вт	Ср	Чт	Пт
23 дек	24	25	26	27	28	29	30	31	1 янв
-9	-5	-3	-21	-26	-27	-27	-21	-18	-17
-11	-8	-18	-26	-29	-30	-30	-27	-21	-24
Максимальная скорость ветра, м/с									
11	11	15	6	6	4	4	3	3	11
Сумма осадков, мм									
0,7	0,4	0	0	0	0	0	0	0	0,2

Трехмерная модель участка



**Условные обозначения**

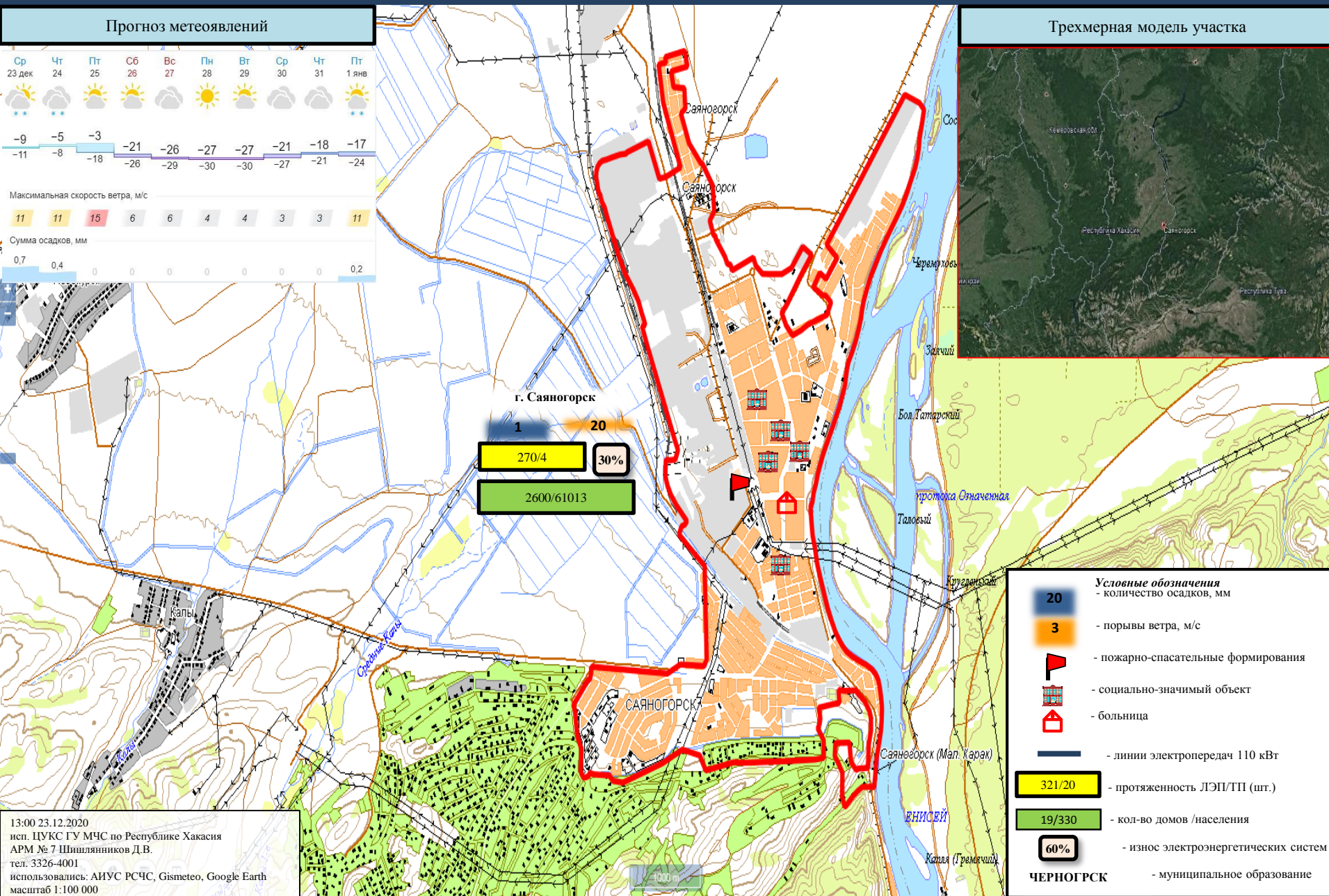
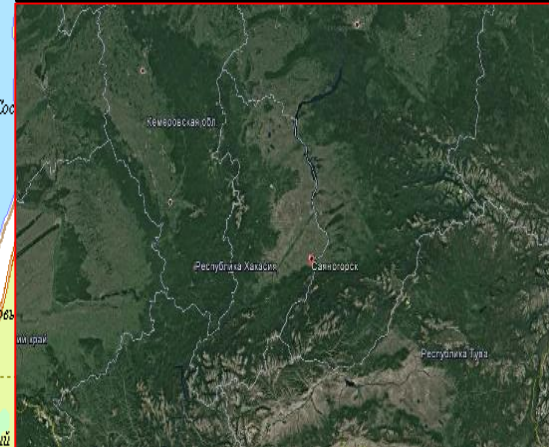
- 20** - количество осадков, мм
- 3** - порывы ветра, м/с
- пожарно-спасательные формирования
- социально-значимый объект
- больница
- линии электропередач 110 кВт
- 321/20** - протяженность ЛЭП/ТП (шт.)
- 19/330** - кол-во домов /населения
- 60%** - износ электроэнергетических систем
- Боградский** - муниципальное образование

13:00 23.12.2020  
 исп. ЦУКС ГУ МЧС по Республике Хакасия  
 АРМ № 7 Шишляников Д.В.  
 тел. 3326-4001  
 использовались: АИУС РСЧС, Gismeteo, Google Earth  
 масштаб 1:100 000

Прогноз метеоявлений



Трехмерная модель участка



г. Саяногорск  
1 20  
270/4 30%  
2600/61013

**Условные обозначения**

- 20** - количество осадков, мм
- 3** - порывы ветра, м/с
- пожарно-спасательные формирования
- социально-значимый объект
- больница
- линии электропередач 110 кВТ
- 321/20** - протяженность ЛЭП/ТП (шт.)
- 19/330** - кол-во домов /населения
- 60%** - износ электроэнергетических систем
- ЧЕРНОГРСК** - муниципальное образование

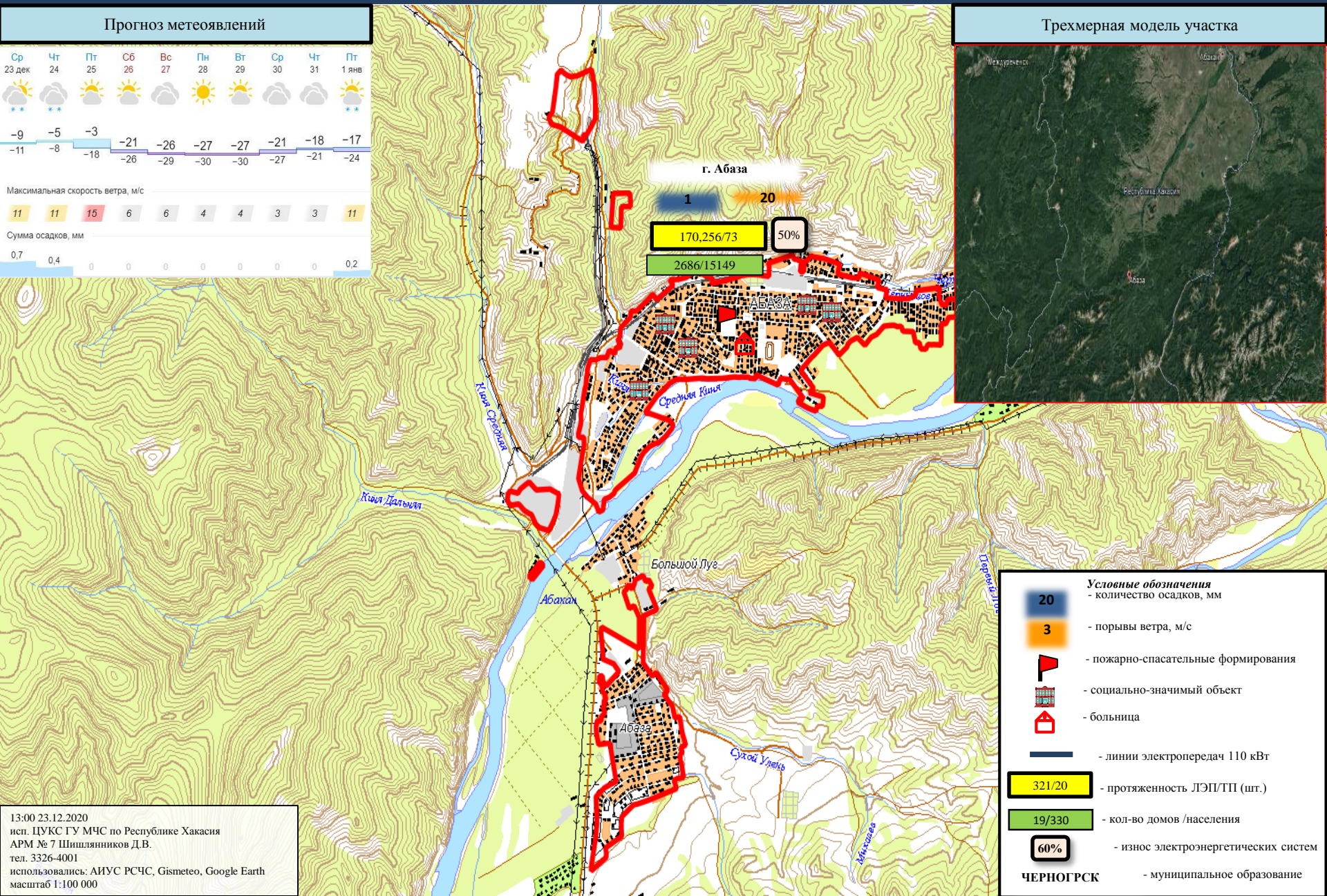
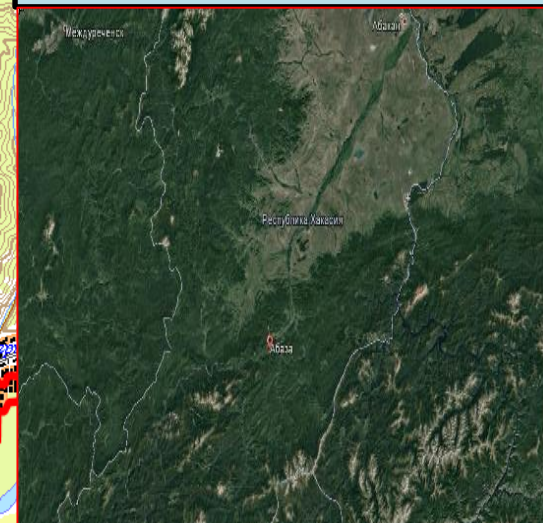
13:00 23.12.2020  
исп. ЦУКС ГУ МЧС по Республике Хакасия  
АРМ № 7 Шишляниников Д.В.  
тел. 3326-4001  
использовались: АИУС РСЧС, Gismeteo, Google Earth  
масштаб 1:100 000



Прогноз метеоявлений

Ср 23 дек	Чт 24	Пт 25	Сб 26	Вс 27	Пн 28	Вт 29	Ср 30	Чт 31	Пт 1 янв
-9 -11	-5 -8	-3 -18	-21 -26	-26 -29	-27 -30	-27 -30	-21 -27	-18 -21	-17 -24
11	11	15	6	6	4	4	3	3	11
0,7	0,4	0	0	0	0	0	0	0	0,2

Трехмерная модель участка



**Условные обозначения**

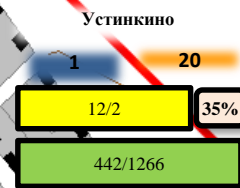
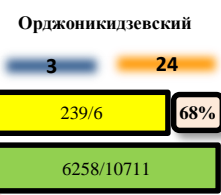
- количество осадков, мм
- порывы ветра, м/с
- пожарно-спасательные формирования
- социально-значимый объект
- больница
- линии электропередач 110 кВт
- протяженность ЛЭП/ТП (шт.)
- кол-во домов /населения
- износ электроэнергетических систем
- ЧЕРНОГРСК** - муниципальное образование

13:00 23.12.2020  
исп. ЦУКС ГУ МЧС по Республике Хакасия  
АРМ № 7 Шишляников Д.В.  
тел. 3326-4001  
использовались: АИУС РСЧС, Gismeteo, Google Earth  
масштаб 1:100 000

Прогноз метеоявлений



Трехмерная модель участка



**Устинкино**  
УСТИНКИНО

**Условные обозначения**

- 20 - количество осадков, мм
- 3 - порывы ветра, м/с
- пожарно-спасательные формирования
- социально-значимый объект
- больница
- линии электропередач 110 кВт
- 321/20 - протяженность ЛЭП/ТП (шт.)
- 19/330 - кол-во домов / населения
- 60% - износ электроэнергетических систем

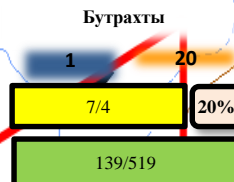
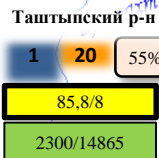
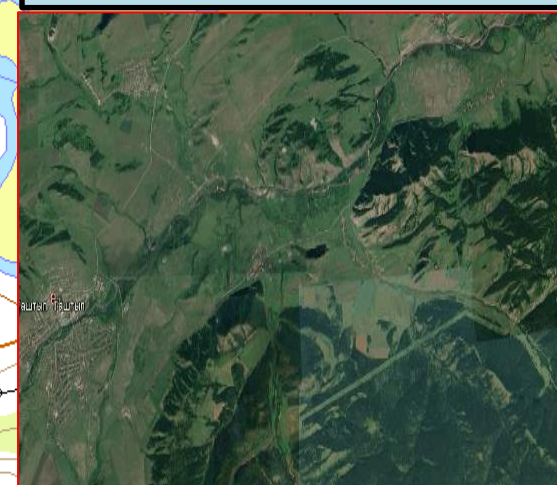
**Орджоникидзевский** - муниципальное образование

13:00 23.12.2020  
исп. ЦУКС ГУ МЧС по Республике Хакасия  
АРМ № 7 Шишлянников Д.В.  
тел. 3326-4001  
использовались: АИУС РСЧС, Gismeteo, Google Earth  
масштаб 1:100 000

Прогноз метеоявлений



Трёхмерная модель участка



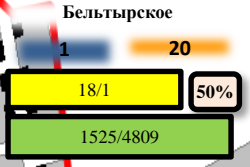
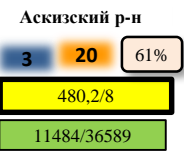
13:00 23.12.2020  
исп. ЦУКС ГУ МЧС по Республике Хакасия  
АРМ № 7 Шишляников Д.В.  
тел. 3326-4001  
использовались: АИУС РСЧС, Gismeteo, Google Earth  
масштаб 1:100 000

**Условные обозначения**

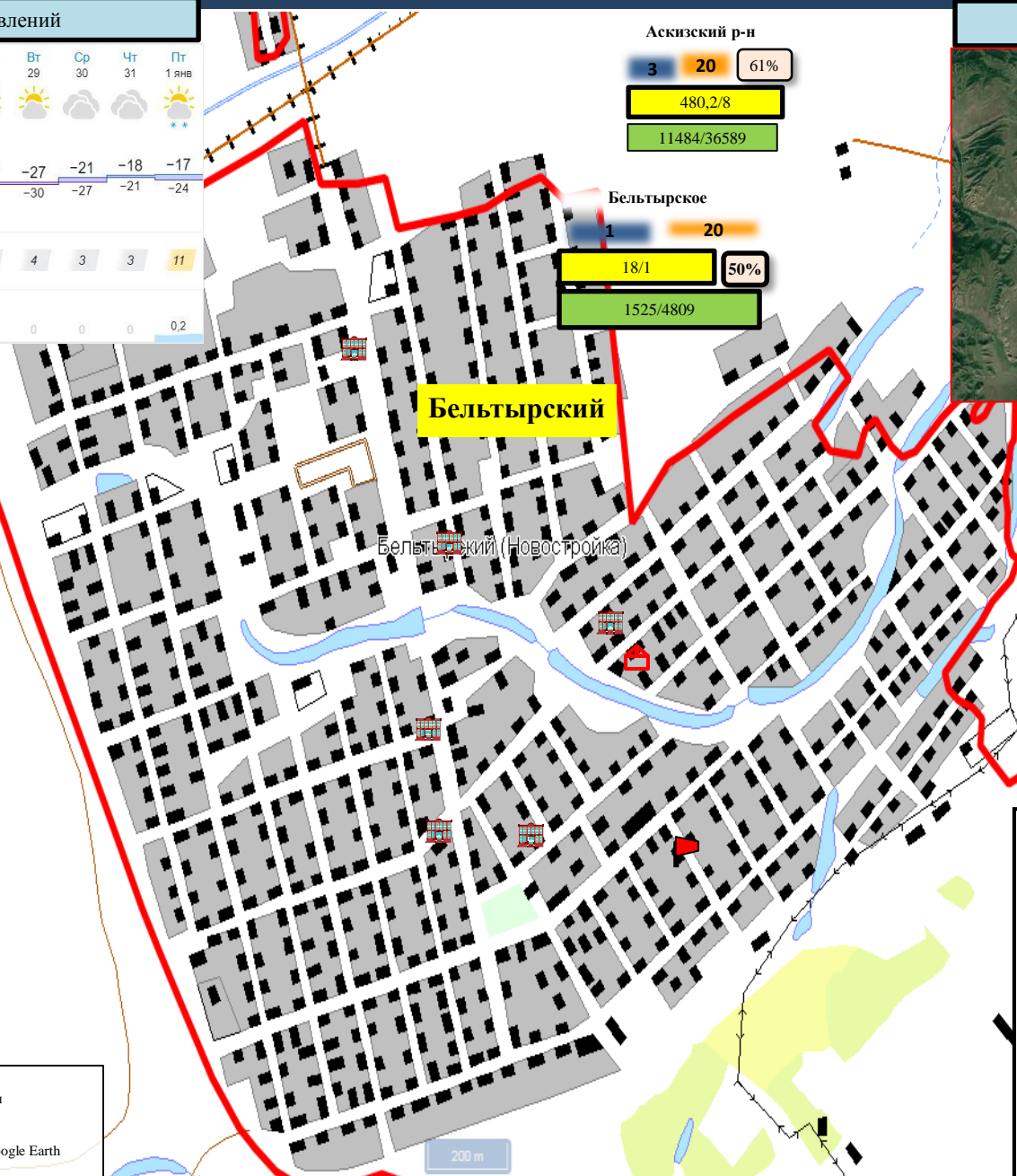
- 20** - количество осадков, мм
- 3** - порывы ветра, м/с
- пожарно-спасательные формирования
- социально-значимый объект
- больница
- линии электропередач 110 кВг
- 321/20** - протяженность ЛЭП/ТП (шт.)
- 19/330** - кол-во домов /населения
- 60%** - износ электроэнергетических систем
- Орджоникидзевский** - муниципальное образование

200 м

Прогноз метеоявлений



Трёхмерная модель участка



**Условные обозначения**

- 20 - количество осадков, мм
- 3 - порывы ветра, м/с
- пожарно-спасательные формирования
- социально-значимый объект
- больница
- линии электропередач 110 кВг
- 321/20 - протяженность ЛЭП/ТП (шт.)
- 19/330 - кол-во домов /населения
- 60% - износ электроэнергетических систем

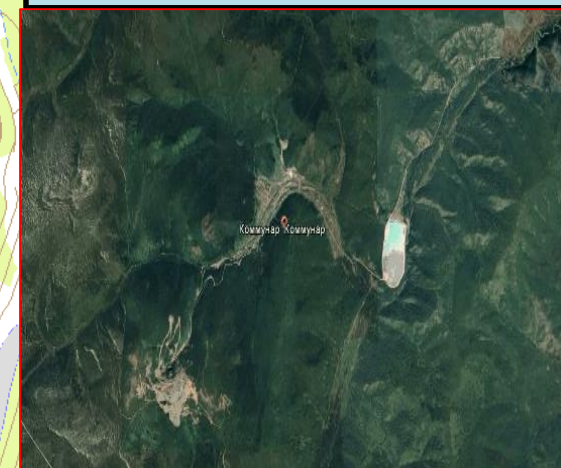
Аскизский - муниципальное образование

13:00 23.12.2020  
исп. ЦУКС ГУ МЧС по Республике Хакасия  
АРМ № 7 Шишлияников Д.В.  
тел. 3326-4001  
использовались: АИУС РСЧС, Gismeteo, Google Earth  
масштаб 1:100 000

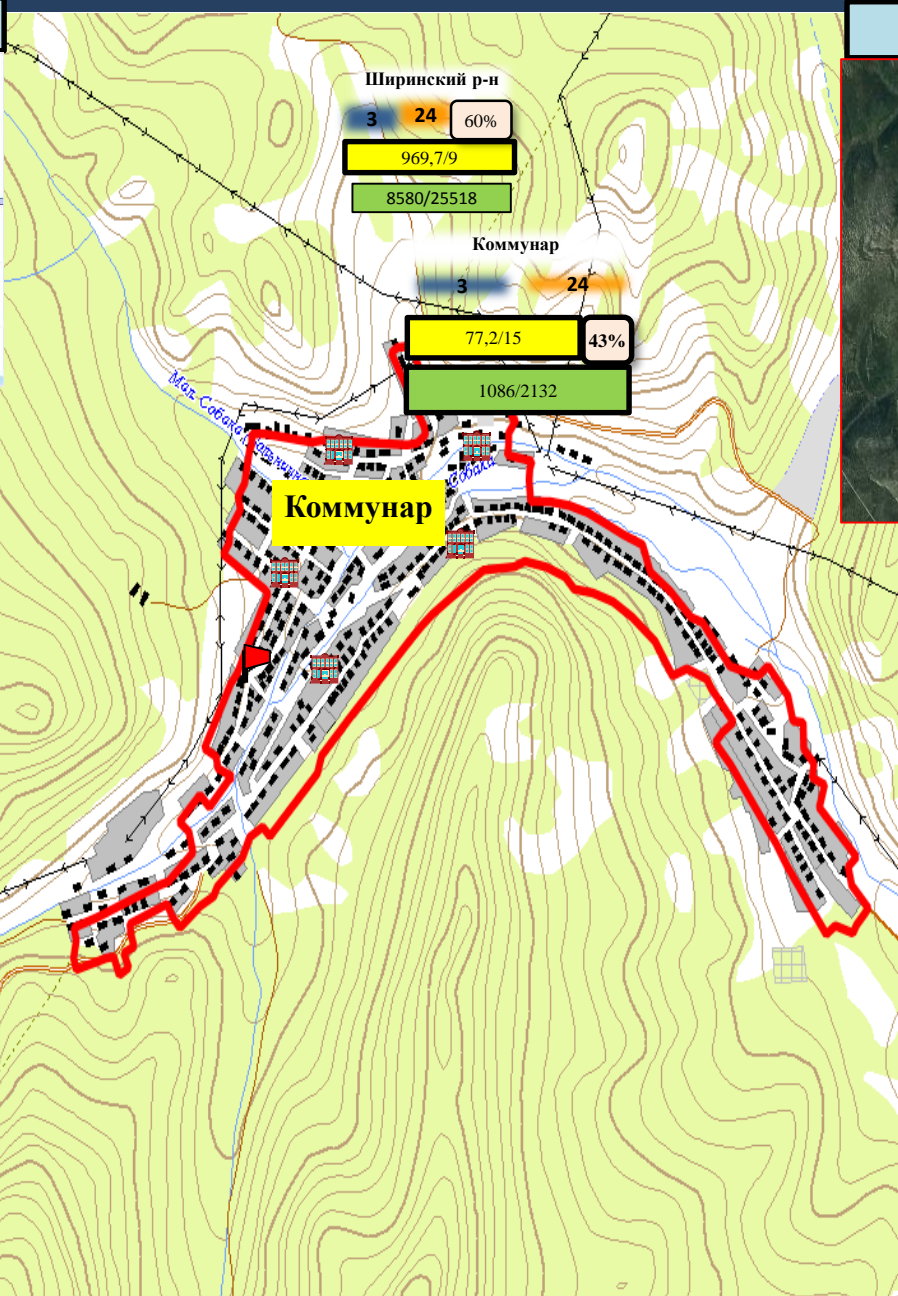
Прогноз метеоявлений



Трехмерная модель участка



13:00 23.12.2020  
исп. ЦУКС ГУ МЧС по Республике Хакасия  
АРМ № 7 Шишляников Д.В.  
тел. 3326-4001  
использовались: АИУС РСЧС, Gismeteo, Google Earth  
масштаб 1:100 000



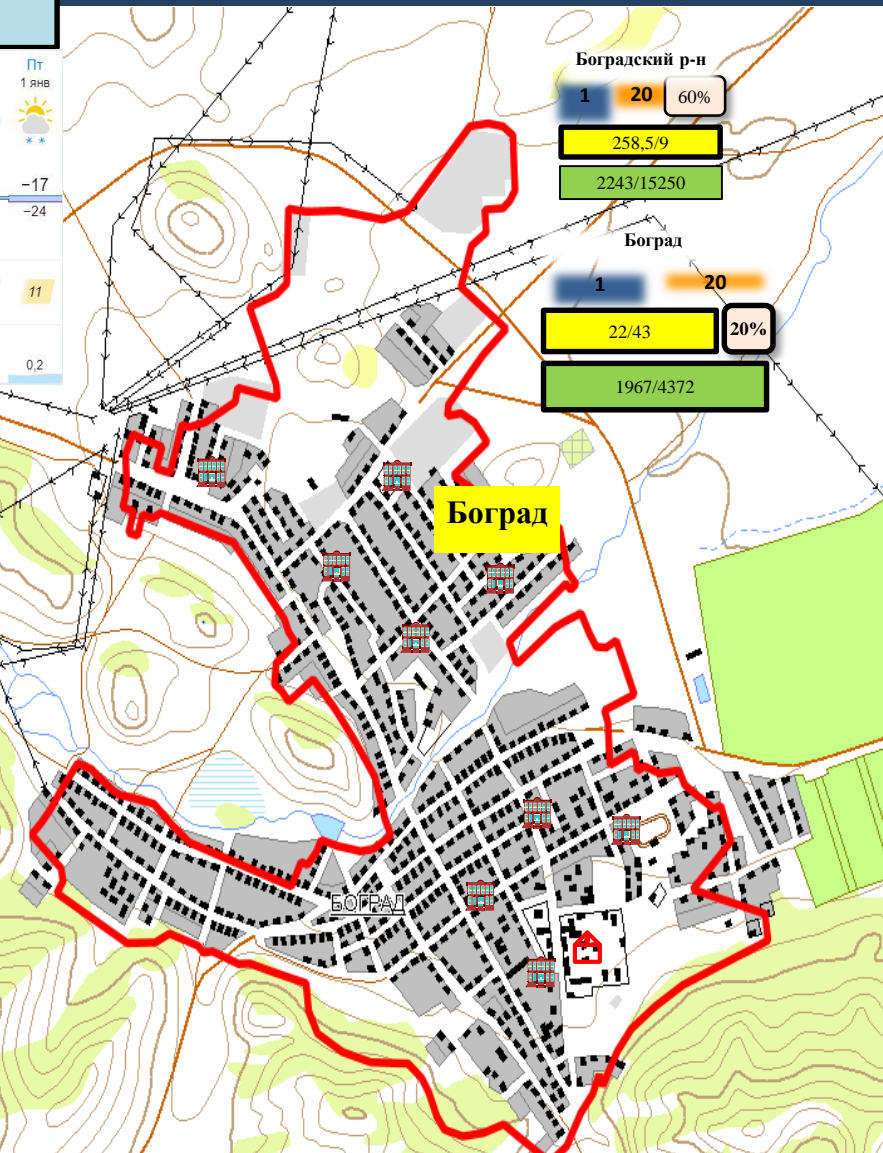
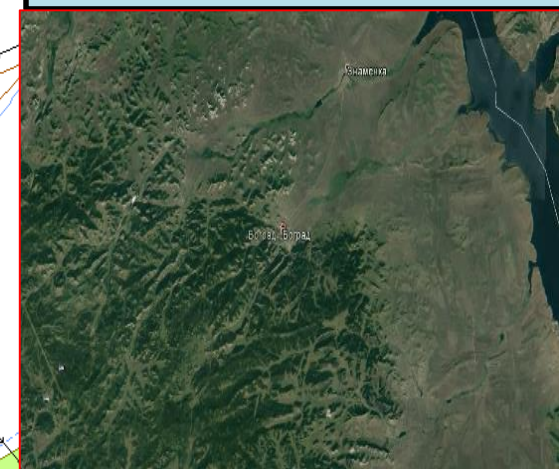
**Условные обозначения**

- количество осадков, мм
- порывы ветра, м/с
- пожарно-спасательные формирования
- социально-значимый объект
- больница
- линии электропередач 110 кВг
- протяженность ЛЭП/ТП (шт.)
- кол-во домов /населения
- износ электроэнергетических систем
- Аскизский** - муниципальное образование

Прогноз метеоявлений



Трёхмерная модель участка



**Условные обозначения**

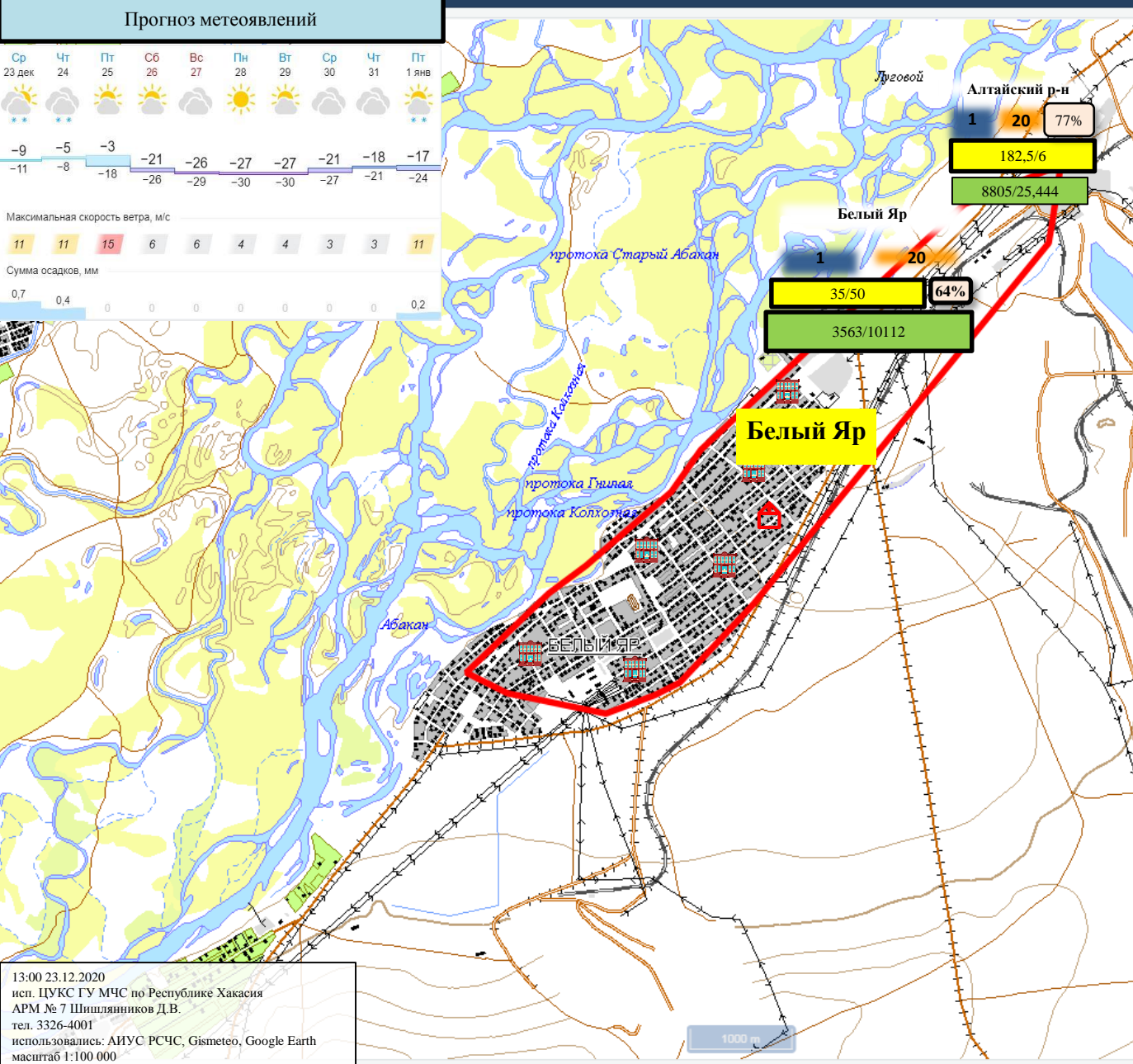
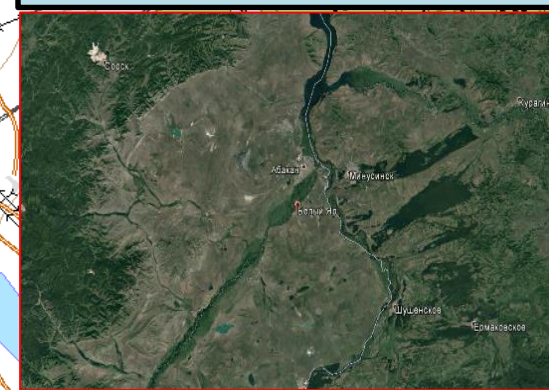
- 20 - количество осадков, мм
- 3 - порывы ветра, м/с
- пожарно-спасательные формирования
- социально-значимый объект
- больница
- линии электропередач 110 кВт
- 321/20 - протяженность ЛЭП/ТП (шт.)
- 19/330 - кол-во домов /населения
- 60% - износ электроэнергетических систем
- Боградский** - муниципальное образование

13:00 23.12.2020  
исп. ЦУКС ГУ МЧС по Республике Хакасия  
АРМ № 7 Шишляников Д.В.  
тел. 3326-4001  
использовались: АИУС РСЧС, Gismeteo, Google Earth  
масштаб 1:100 000

Прогноз метеоявлений



Трехмерная модель участка



**Условные обозначения**

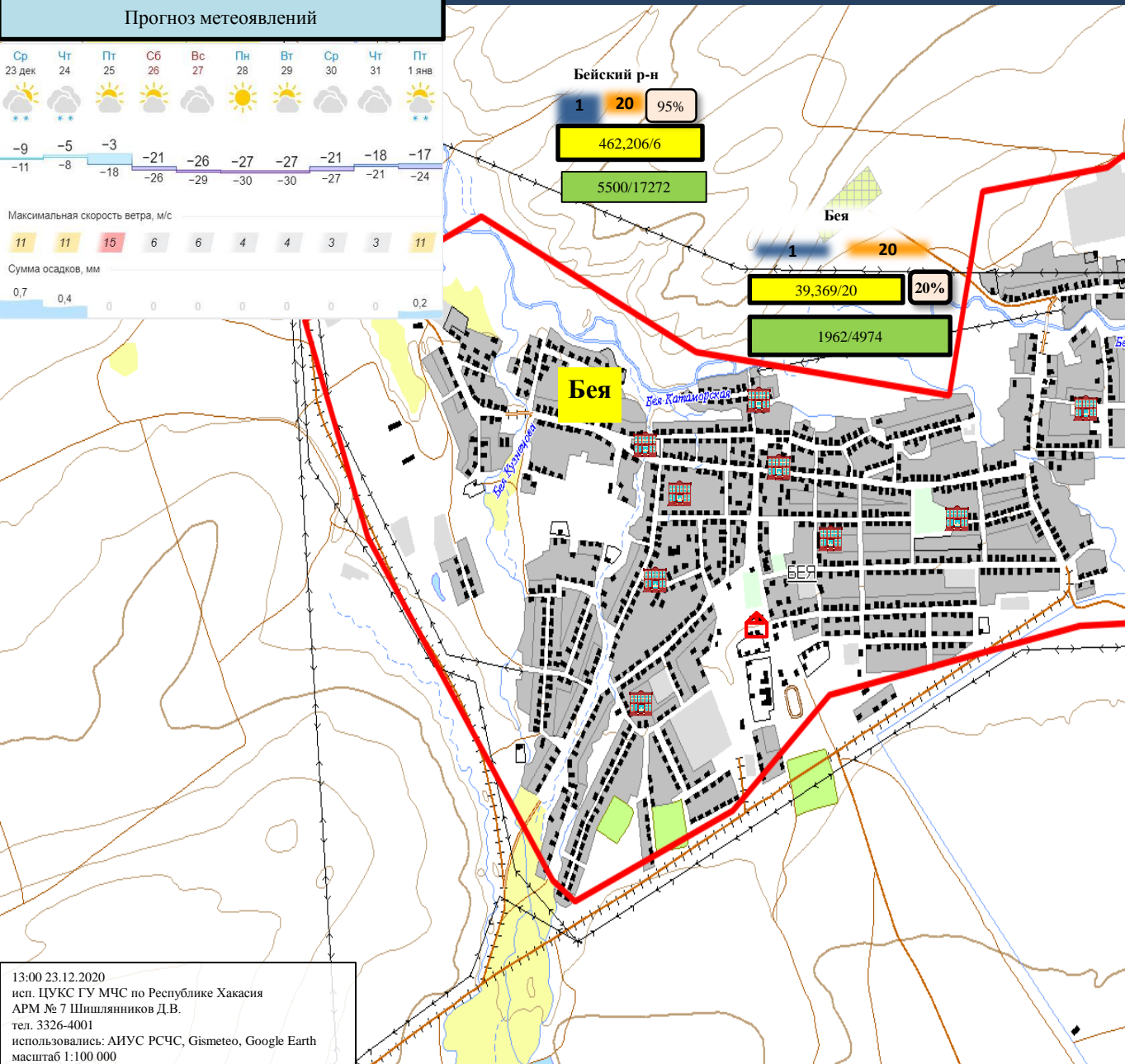
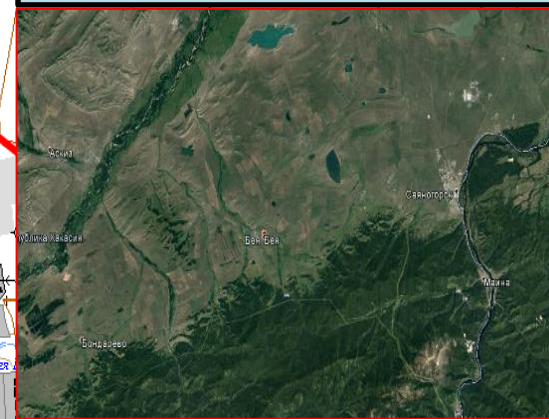
- 20** - количество осадков, мм
- 3** - порывы ветра, м/с
- пожарно-спасательные формирования
- социально-значимый объект
- больница
- линии электропередач 110 кВт
- 35/50** - протяженность ЛЭП/ТП (шт.)
- 3563/10112** - кол-во домов / населения
- 64%** - износ электроэнергетических систем
- Алтайский район** - муниципальное образование

13:00 23.12.2020  
исп. ЦУКС ГУ МЧС по Республике Хакасия  
АРМ № 7 Шишляников Д.В.  
тел. 3326-4001  
использовались: АИУС РСЧС, Gismeteo, Google Earth  
масштаб 1:100 000

Прогноз метеоявлений



Трёхмерная модель участка



**Условные обозначения**

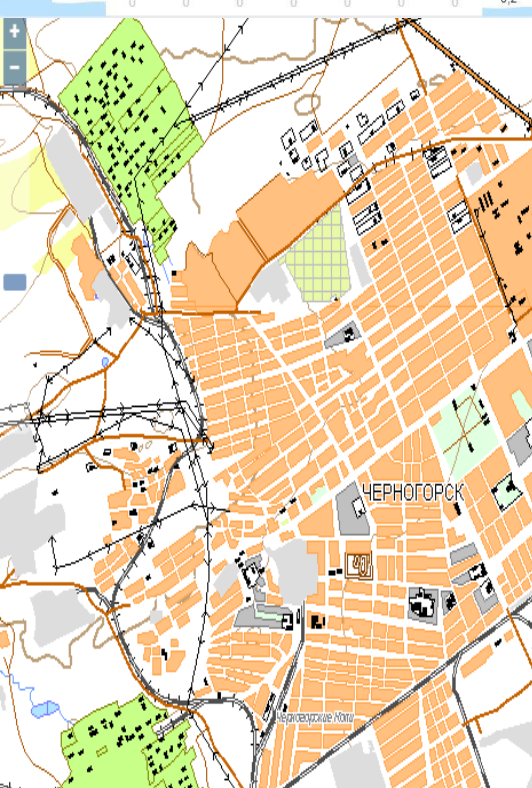
- количество осадков, мм
- порывы ветра, м/с
- пожарно-спасательные формирования
- социально-значимый объект
- больница
- линии электропередач 110 кВт
- протяженность ЛЭП/ТП (шт.)
- кол-во домов /населения
- износ электроэнергетических систем
- Бейский район** - муниципальное образование

13:00 23.12.2020  
исп. ЦУКС ГУ МЧС по Республике Хакасия  
АРМ № 7 Шишляников Д.В.  
тел. 3326-4001  
использовались: АИУС РСЧС, Gismeteo, Google Earth  
масштаб 1:100 000



Прогноз метеоявлений

Ср 23 дек	Чт 24	Пт 25	Сб 26	Вс 27	Пн 28	Вт 29	Ср 30	Чт 31	Пт 1 янв
-9 -11	-5 -8	-3 -18	-21 -26	-26 -29	-27 -30	-27 -30	-21 -27	-18 -21	-17 -24
Максимальная скорость ветра, м/с									
11	11	15	6	6	4	4	3	3	11
Сумма осадков, мм									
0.7	0.4	0	0	0	0	0	0	0	0.2



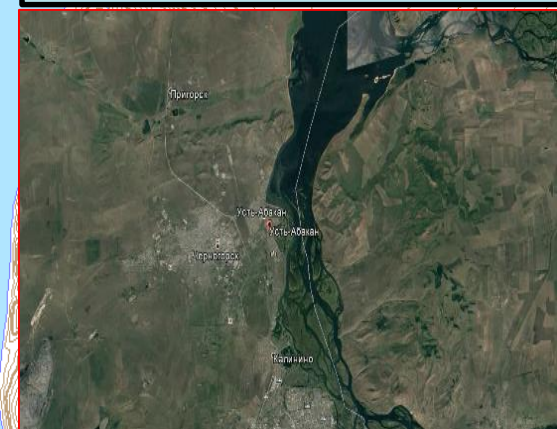
Усть-Абакан

Усть-Абакан

1 20  
137/22 20%  
3298/15208

Усть-Абаканский р-н  
1 20 59%  
267/4  
14149/41681

Трехмерная модель участка



Условные обозначения

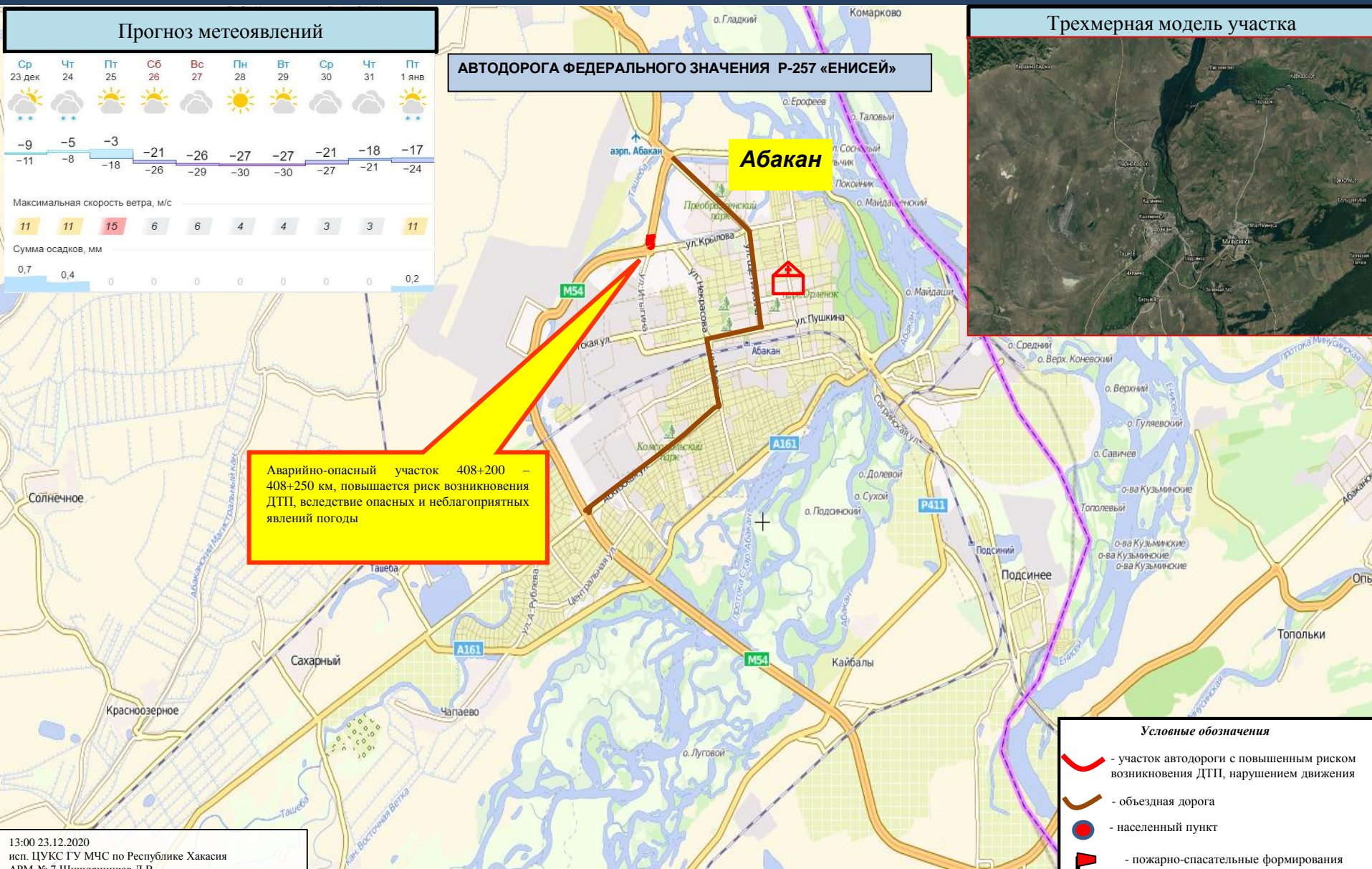
- количество осадков, мм
- порывы ветра, м/с
- пожарно-спасательные формирования
- социально-значимый объект
- больница
- линии электропередач 110 кВг
- протяженность ЛЭП/ТП (шт.)
- кол-во домов /населения
- износ электроэнергетических систем
- ЧЕРНОГРСК** - муниципальное образование

13:00 23.12.2020  
исп. ЦУКС ГУ МЧС по Республике Хакасия  
АРМ № 7 Шишляников Д.В.  
тел. 3326-4001  
использовались: АИУС РСЧС, Gismeteo, Google Earth  
масштаб 1:100 000

### Прогноз метеоявлений

Ср 23 дек	Чт 24	Пт 25	Сб 26	Вс 27	Пн 28	Вт 29	Ср 30	Чт 31	Пт 1 янв
-9 -11	-5 -8	-3 -18	-21 -26	-26 -29	-27 -30	-27 -30	-21 -27	-18 -21	-17 -24
11	11	15	6	6	4	4	3	3	11
0,7	0,4	0	0	0	0	0	0	0	0,2

### АВТОДОРОГА ФЕДЕРАЛЬНОГО ЗНАЧЕНИЯ Р-257 «ЕНИСЕЙ»



**Аварийно-опасный участок 408+200 – 408+250 км, повышается риск возникновения ДТП, вследствие опасных и неблагоприятных явлений погоды**

### Трехмерная модель участка



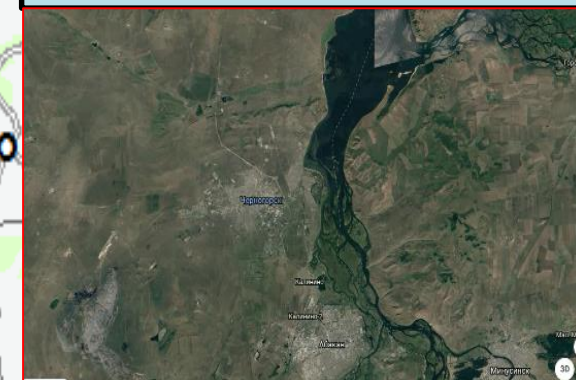
- Условные обозначения**
- участок автодороги с повышенным риском возникновения ДТП, нарушением движения
  - объездная дорога
  - населенный пункт
  - пожарно-спасательные формирования
  - социально-значимый объект
  - больница

**Отрезанные н.п.: нет**  
**Объездная дорога: 8 км**

### Прогноз метеоявлений

Ср 23 дек	Чт 24	Пт 25	Сб 26	Вс 27	Пн 28	Вт 29	Ср 30	Чт 31	Пт 1 янв
-9 -11	-5 -8	-3 -18	-21 -26	-26 -29	-27 -30	-27 -30	-21 -27	-18 -21	-17 -24
Максимальная скорость ветра, м/с									
11	11	16	6	6	4	4	3	3	11
Сумма осадков, мм									
0,7	0,4	0	0	0	0	0	0	0	0,2

### Трехмерная модель участка



АВТОДОРОГА ФЕДЕРАЛЬНОГО ЗНАЧЕНИЯ Р-257 «ЕНИСЕЙ»

Аварийно-опасные участки, повышается риск возникновения ДТП, вследствие опасных и неблагоприятных явлений погоды

Усть-Абаканский район

403+000 – 404+000  
км

404+000 – 404+750 км

406+000 – 406+300 км

13:00 23.12.2020  
исп. ЦУКС ГУ МЧС по Республике Хакасия  
АРМ № 7 Шишляников Д.В.  
тел. 3326-4001  
использовались: АИУС РСЧС, Gismeteo, Google Earth  
масштаб 1:100 000

**Отрезанные н.п.: нет**  
**Объездная дорога: 31 км**

- Условные обозначения**
- участок автодороги с повышенным риском возникновения ДТП, нарушением движения
  - объездная дорога
  - населенный пункт
  - пожарно-спасательные формирования
  - социально-значимый объект
  - больница

Прогноз метеоявлений



**Абакан**

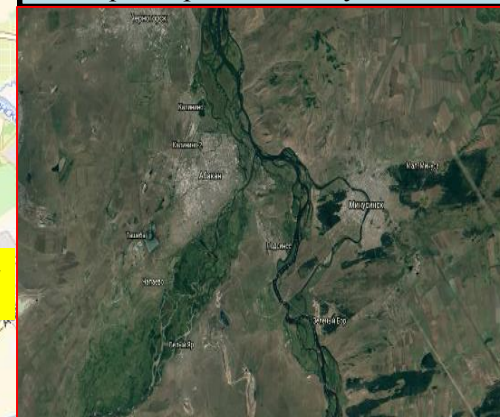
**АВТОДОРОГА ФЕДЕРАЛЬНОГО ЗНАЧЕНИЯ Р-257 «ЕНИСЕЙ»**

**Минусинск**

**Алтайский район**

Участок автодороги с повышенным риском возникновения ДТП, вследствие опасных и неблагоприятных явлений погоды

Трехмерная модель участка



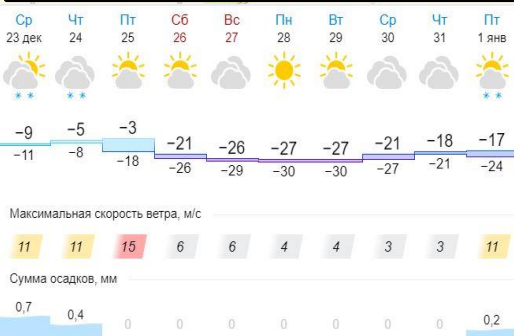
13:00 23.12.2020  
исп. ЦУКС ГУ МЧС по Республике Хакасия  
АРМ № 7 Шишляников Д.В.  
тел. 3326-4001  
использовались: АИУС РСЧС, Gismeteo, Google Earth  
масштаб 1:100 000

**Отрезанные н.п.: нет**  
**Объездная дорога: 14 км**

Условные обозначения

- участок автодороги с повышенным риском возникновения ДТП, нарушением движения
- объездная дорога
- населенный пункт
- пожарно-спасательные формирования
- социально-значимый объект
- больница

### Прогноз метеоявлений



**Первомайское**

**АВТОДОРОГА ФЕДЕРАЛЬНОГО ЗНАЧЕНИЯ Р-257 «ЕНИСЕЙ»**

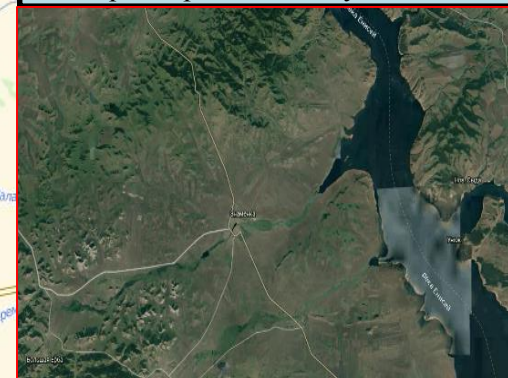
**Боградский район**

**Знаменка**

Участок автодороги с повышенным риском возникновения ДТП, вследствие опасных и неблагоприятных явлений погоды

**Боград**

### Трехмерная модель участка



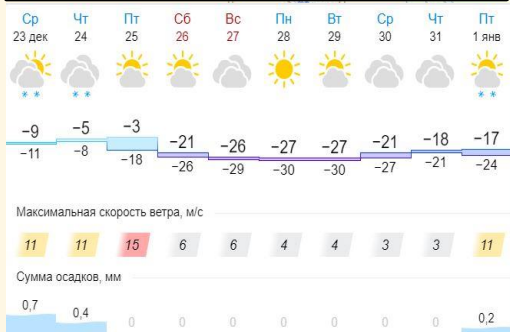
13:00 23.12.2020  
исп. ЦУКС ГУ МЧС по Республике Хакасия  
АРМ № 7 Шишлянников Д.В.  
тел. 3326-4001  
использовались: АИУС РСЧС, Gismeteo, Google Earth  
масштаб 1:100 000

**Отрезанные н.п.: нет**  
**Объездная дорога: 6 км**

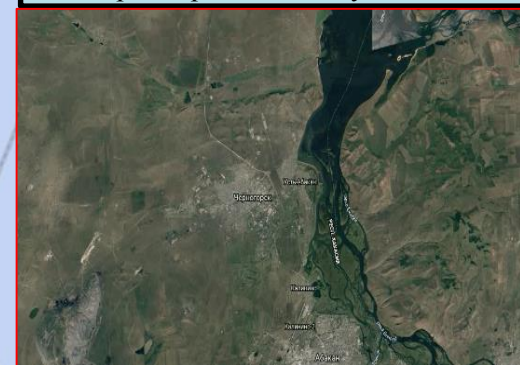
#### Условные обозначения

- участок автодороги с повышенным риском возникновения ДТП, нарушением движения
- объездная дорога
- населенный пункт
- пожарно-спасательные формирования
- социально-значимый объект
- больница

### Прогноз метеоявлений



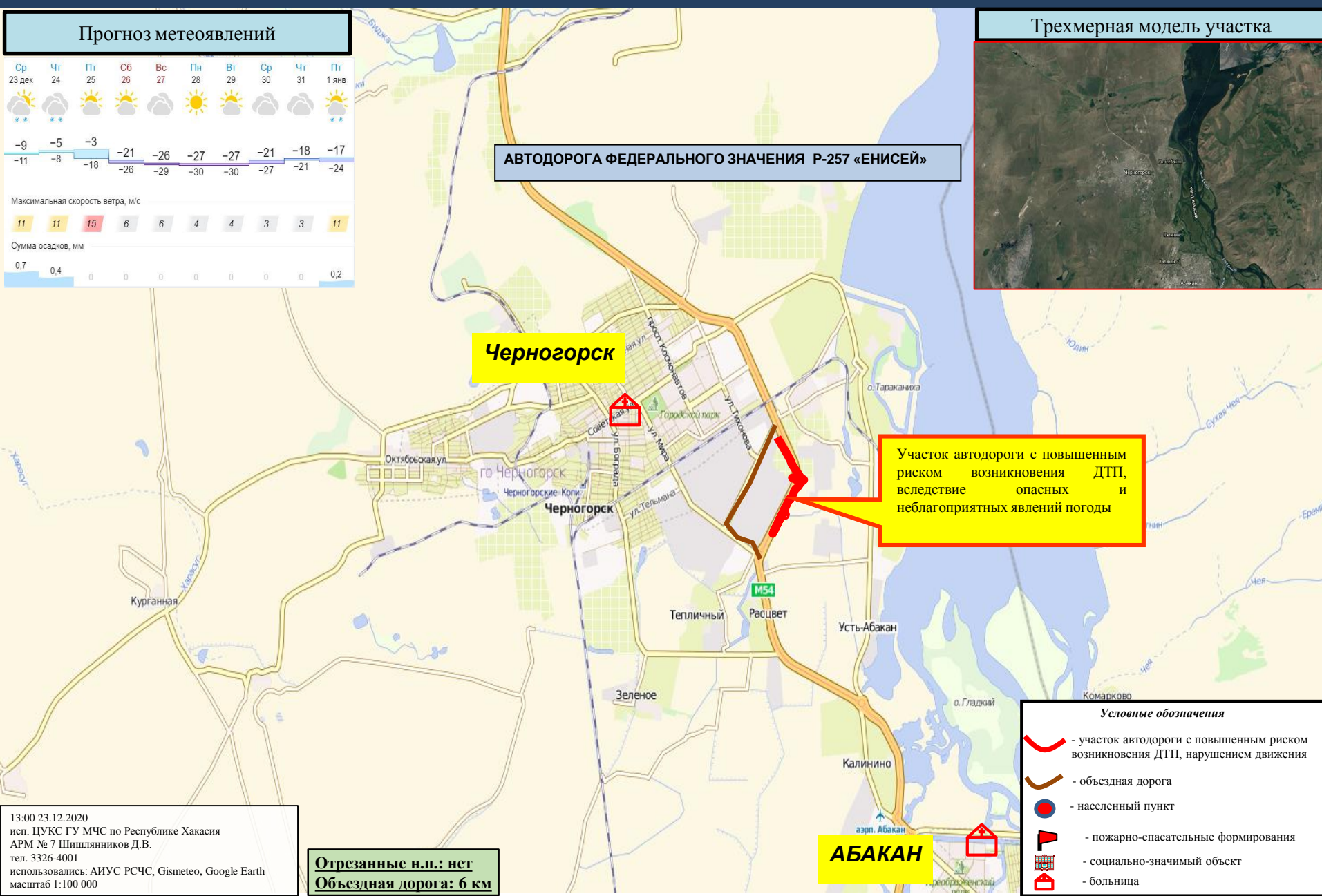
### Трехмерная модель участка



АВТОДОРОГА ФЕДЕРАЛЬНОГО ЗНАЧЕНИЯ Р-257 «ЕНИСЕЙ»

Черногорск

Участок автодороги с повышенным риском возникновения ДТП, вследствие опасных и неблагоприятных явлений погоды



- Условные обозначения**
- участок автодороги с повышенным риском возникновения ДТП, нарушением движения
  - объездная дорога
  - населенный пункт
  - пожарно-спасательные формирования
  - социально-значимый объект
  - больница

13:00 23.12.2020  
исп. ЦУКС ГУ МЧС по Республике Хакасия  
АРМ № 7 Шишлияников Д.В.  
тел. 3326-4001  
использовались: АИУС РСЧС, Gismeteo, Google Earth  
масштаб 1:100 000

**Отрезанные н.п.: нет**  
**Объездная дорога: 6 км**

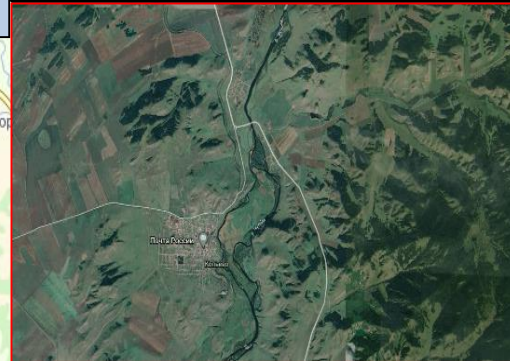
АБАКАН

Прогноз метеоявлений

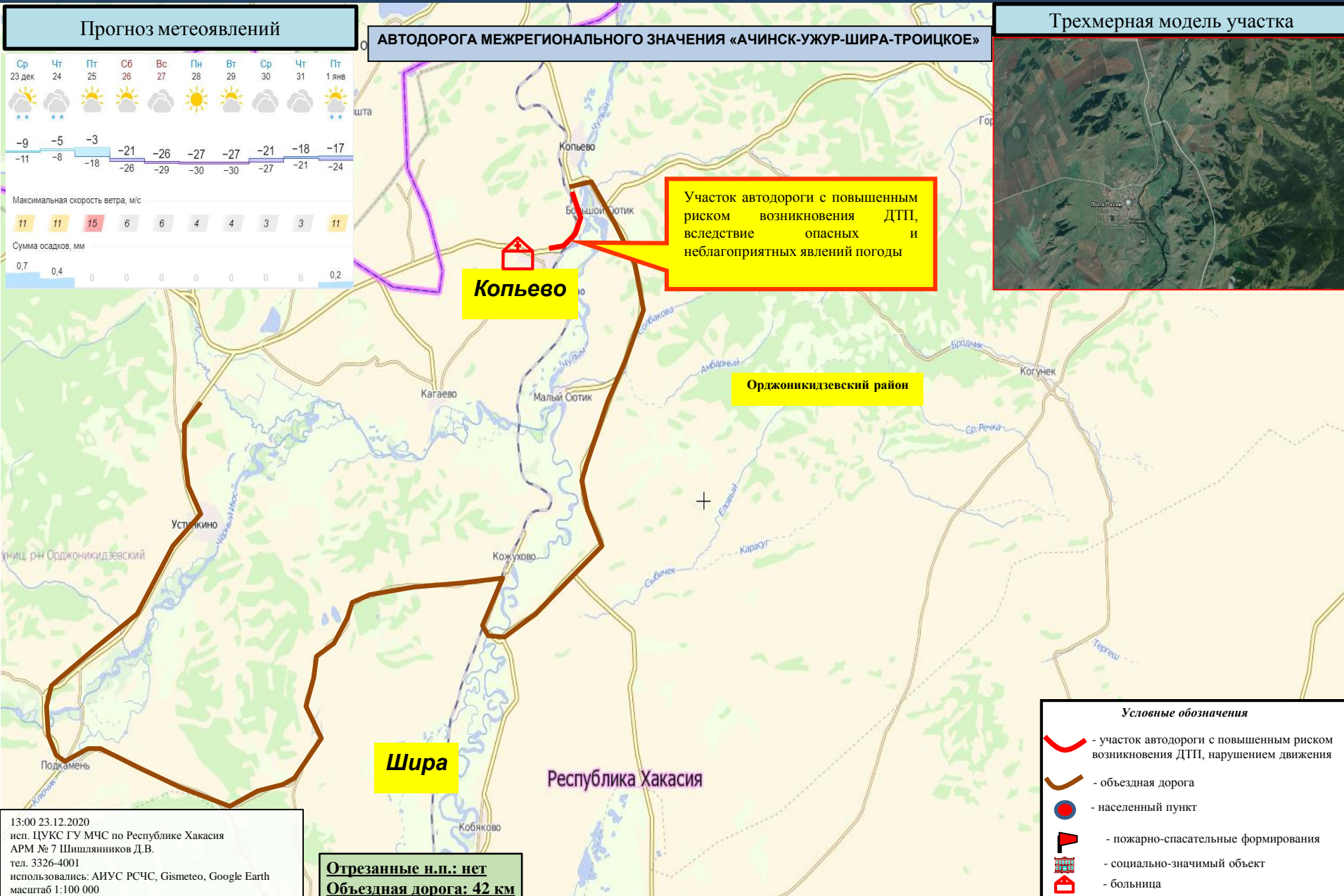
Ср 23 дек	Чт 24	Пт 25	Сб 26	Вс 27	Пн 28	Вт 29	Ср 30	Чт 31	Пт 1 янв
-9	-5	-3	-21	-26	-27	-27	-21	-18	-17
-11	-8	-18	-26	-29	-30	-30	-27	-21	-24
Максимальная скорость ветра, м/с									
11	11	15	6	6	4	4	3	3	11
Сумма осадков, мм									
0,7	0,4	0	0	0	0	0	0	0	0,2

АВТОДОРОГА МЕЖРЕГИОНАЛЬНОГО ЗНАЧЕНИЯ «АЧИНСК-УЖУР-ШИРА-ТРОИЦКОЕ»

Трехмерная модель участка



Участок автодороги с повышенным риском возникновения ДТП, вследствие опасных и неблагоприятных явлений погоды



**Копьево**

Орджоникидзевский район

**Шира**

Республика Хакасия

- Условные обозначения**
- участок автодороги с повышенным риском возникновения ДТП, нарушением движения
  - объездная дорога
  - населенный пункт
  - пожарно-спасательные формирования
  - социально-значимый объект
  - больница

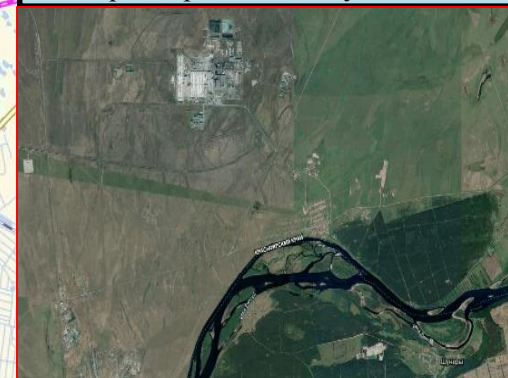
13:00 23.12.2020  
исп. ЦУКС ГУ МЧС по Республике Хакасия  
АРМ № 7 Шишляников Д.В.  
тел. 3326-4001  
использовались: АИУС РСЧС, Gismeteo, Google Earth  
масштаб 1:100 000

**Отрезанные н.п.: нет**  
**Объездная дорога: 42 км**

Прогноз метеоявлений

Ср	Чт	Пт	Сб	Вс	Пн	Вт	Ср	Чт	Пт
23 дек	24	25	26	27	28	29	30	31	1 янв
-9	-5	-3	-21	-26	-27	-27	-21	-18	-17
-11	-8	-18	-26	-29	-30	-30	-27	-21	-24
Максимальная скорость ветра, м/с									
11	11	15	6	6	4	4	3	3	11
Сумма осадков, мм									
0,7	0,4	0	0	0	0	0	0	0	0,2

Трехмерная модель участка



АВТОДОРОГА МЕСТНОГО ЗНАЧЕНИЯ «БЕЯ-САБИНКА»

Бейский район

Участок автодороги с повышенным риском возникновения ДТП, вследствие опасных и неблагоприятных явлений погоды

Сабинка

Бея

- Условные обозначения**
- участок автодороги с повышенным риском возникновения ДТП, нарушением движения
  - объездная дорога
  - населенный пункт
  - пожарно-спасательные формирования
  - социально-значимый объект
  - больница

13:00 23.12.2020  
исп. ЦУКС ГУ МЧС по Республике Хакасия  
АРМ № 7 Шишляников Д.В.  
тел. 3326-4001  
использовались: АИУС РСЧС, Gismeteo, Google Earth  
масштаб 1:100 000

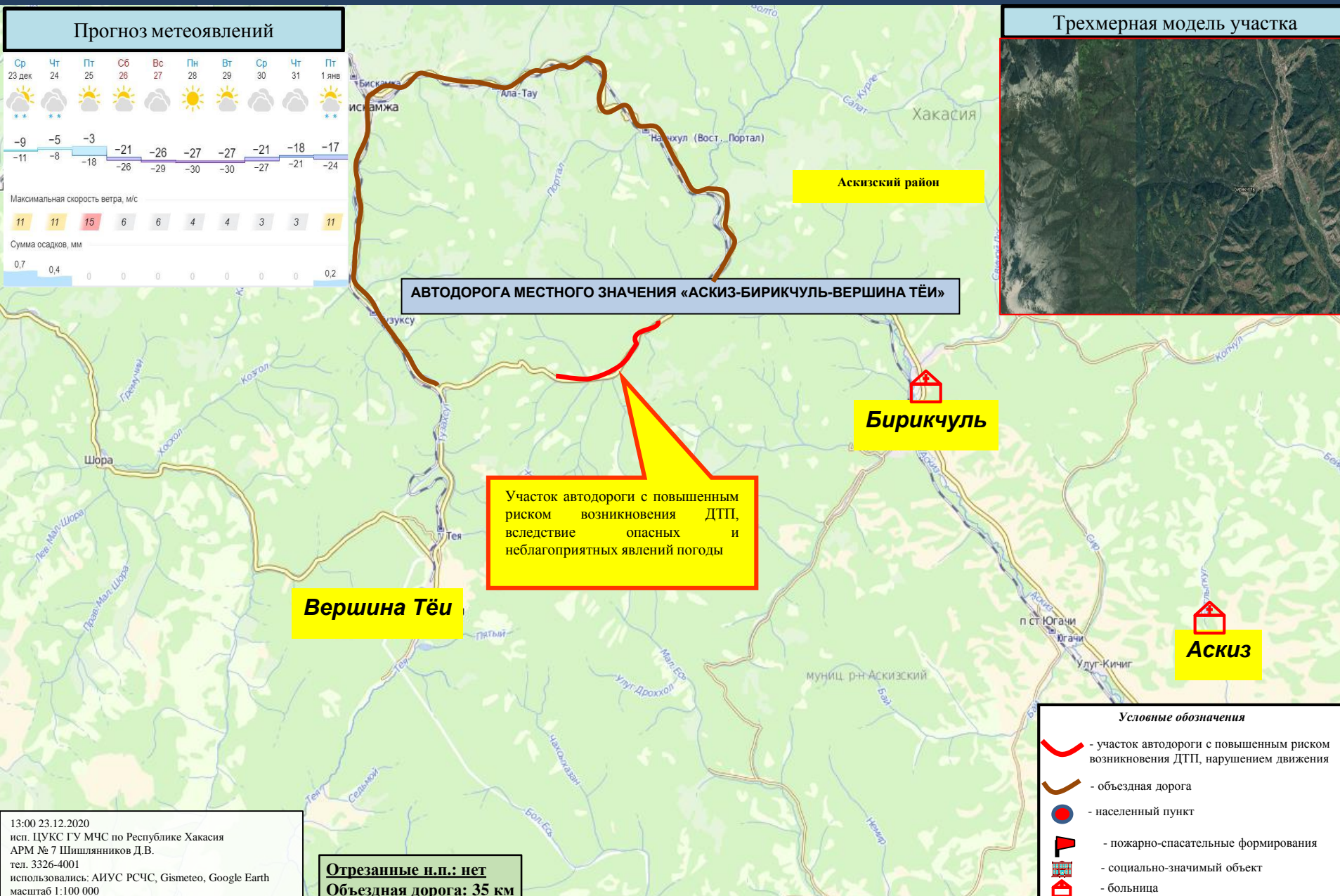
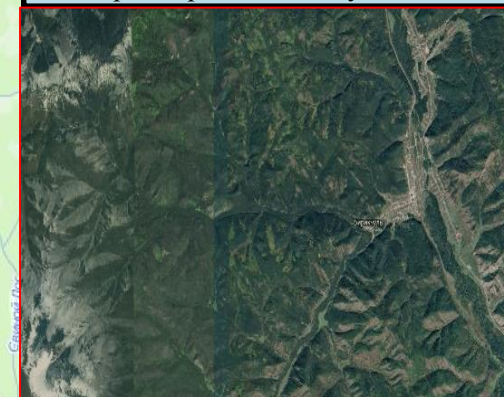
Отрезанные и.п.: нет  
Объездная дорога: 28 км



Прогноз метеоявлений



Трехмерная модель участка



АВТОДОРОГА МЕСТНОГО ЗНАЧЕНИЯ «АСКИЗ-БИРИКЧУЛЬ-ВЕРШИНА ТЁИ»

Аскизский район

Бирикчულ

Участок автодороги с повышенным риском возникновения ДТП, вследствие опасных и неблагоприятных явлений погоды

Вершина Тёи

Аскиз

- Условные обозначения**
- участок автодороги с повышенным риском возникновения ДТП, нарушением движения
  - объездная дорога
  - населенный пункт
  - пожарно-спасательные формирования
  - социально-значимый объект
  - больница

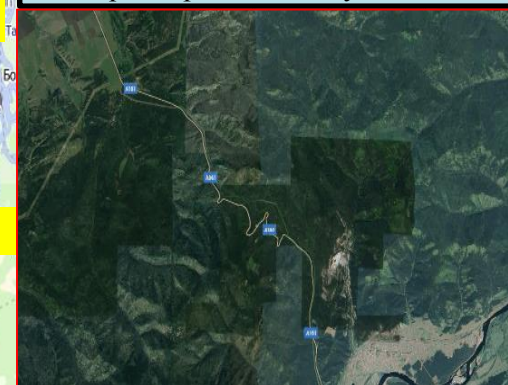
13:00 23.12.2020  
исп. ЦУКС ГУ МЧС по Республике Хакасия  
АРМ № 7 Шишлияников Д.В.  
тел. 3326-4001  
использовались: АИУС РСЧС, Gismeteo, Google Earth  
масштаб 1:100 000

**Отрезанные н.п.: нет**  
**Объездная дорога: 35 км**

Прогноз метеоявлений

Ср 23 дек	Чт 24	Пт 25	Сб 26	Вс 27	Пн 28	Вт 29	Ср 30	Чт 31	Пт 1 янв
-9	-5	-3	-21	-26	-27	-27	-21	-18	-17
-11	-8	-18	-26	-29	-30	-30	-27	-21	-24
Максимальная скорость ветра, м/с									
11	11	15	6	6	4	4	3	3	11
Сумма осадков, мм									
0,7	0,4	0	0	0	0	0	0	0	0,2

Трехмерная модель участка



АВТОДОРОГА МЕЖРЕГИОНАЛЬНОГО ЗНАЧЕНИЯ «АБАКАН-АК-ДОВУРАК»

Абакан

Таштыпский район

Республика Хакасия

Абаза

Участок автодороги с повышенным риском возникновения ДТП, вследствие опасных и неблагоприятных явлений погоды

Условные обозначения

- участок автодороги с повышенным риском возникновения ДТП, нарушением движения
- объездная дорога
- населенный пункт
- пожарно-спасательные формирования
- социально-значимый объект
- больница

13:00 23.12.2020  
исп. ЦУКС ГУ МЧС по Республике Хакасия  
АРМ № 7 Шишляников Д.В.  
тел. 3326-4001  
использовались: АИУС РСЧС, Gismeteo, Google Earth  
масштаб 1:100 000

**Отрезанные н.п.: нет**  
**Объездная дорога: 35 км**

Прогноз метеоявлений

Ср 23 дек	Чт 24	Пт 25	Сб 26	Вс 27	Пн 28	Вт 29	Ср 30	Чт 31	Пт 1 янв
-9 -11	-5 -8	-3 -18	-21 -26	-26 -29	-27 -30	-27 -30	-21 -27	-18 -21	-17 -24
Максимальная скорость ветра, м/с									
11	11	15	6	6	4	4	3	3	11
Сумма осадков, мм									
0,7	0,4	0	0	0	0	0	0	0	0,2

Трехмерная модель участка



АВТОДОРОГА «КОЛОДЕЗНЫЙ-ШИРА»

Ширинский район

Участок автодороги с повышенным риском возникновения ДТП, вследствие опасных и неблагоприятных явлений погоды

Республика Хакасия

Шира

Колодезный

- Условные обозначения**
- участок автодороги с повышенным риском возникновения ДТП, нарушением движения
  - объездная дорога
  - населенный пункт
  - пожарно-спасательные формирования
  - социально-значимый объект
  - больница

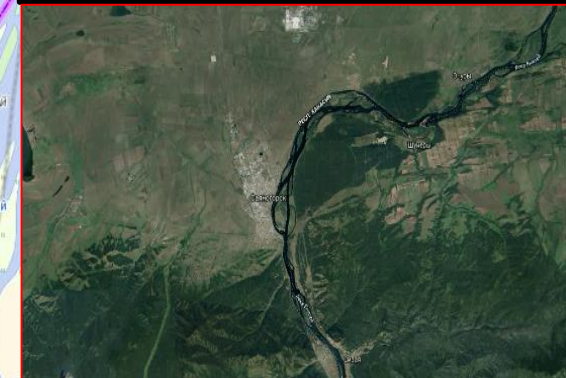
13:00 23.12.2020  
исп. ЦУКС ГУ МЧС по Республике Хакасия  
АРМ № 7 Шишляников Д.В.  
тел. 3326-4001  
использовались: АИУС РСЧС, Gismeteo, Google Earth  
масштаб 1:100 000

**Отрезанные н.п.: нет**  
**Объездная дорога: 18 км**

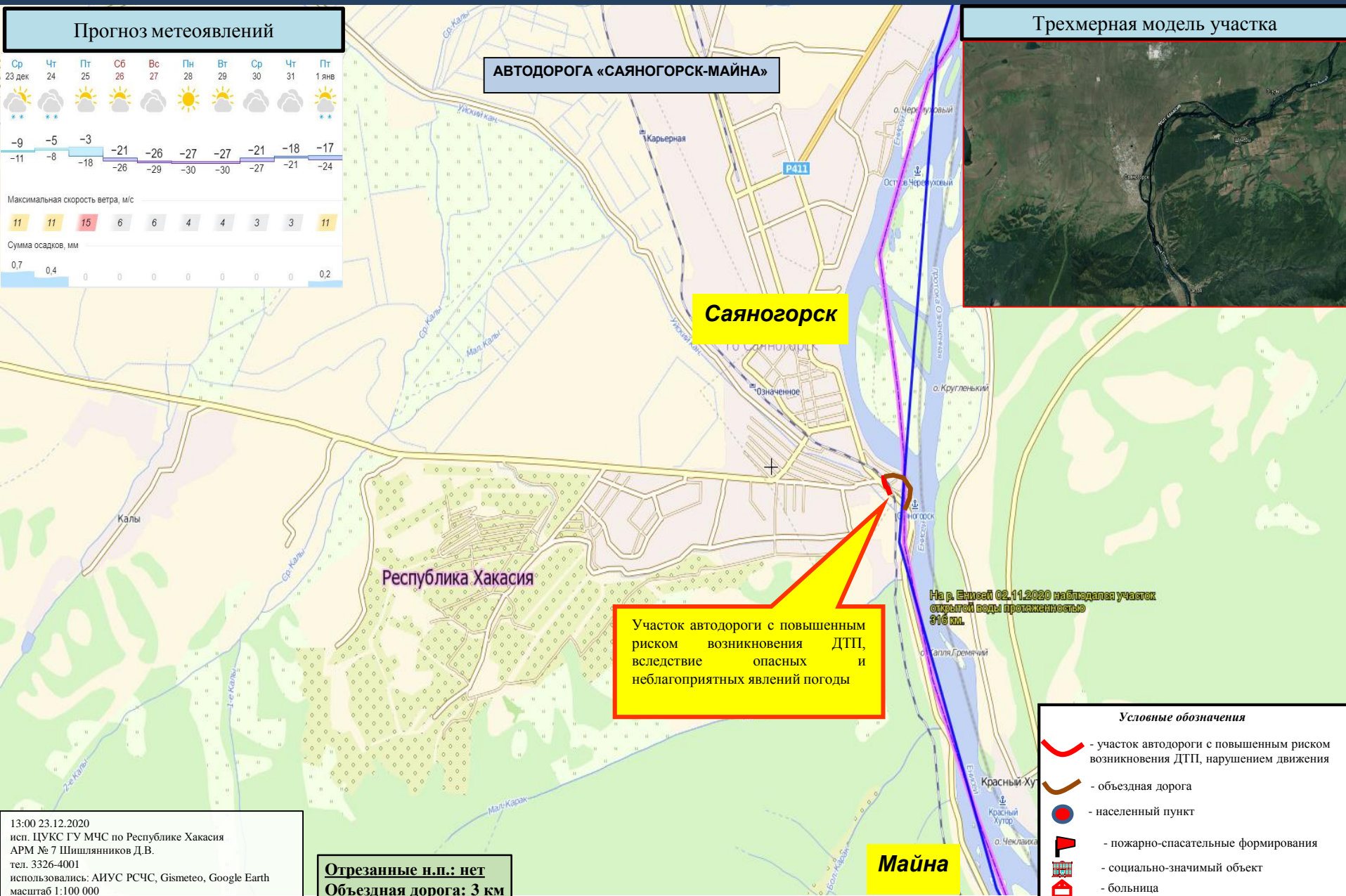
### Прогноз метеоявлений

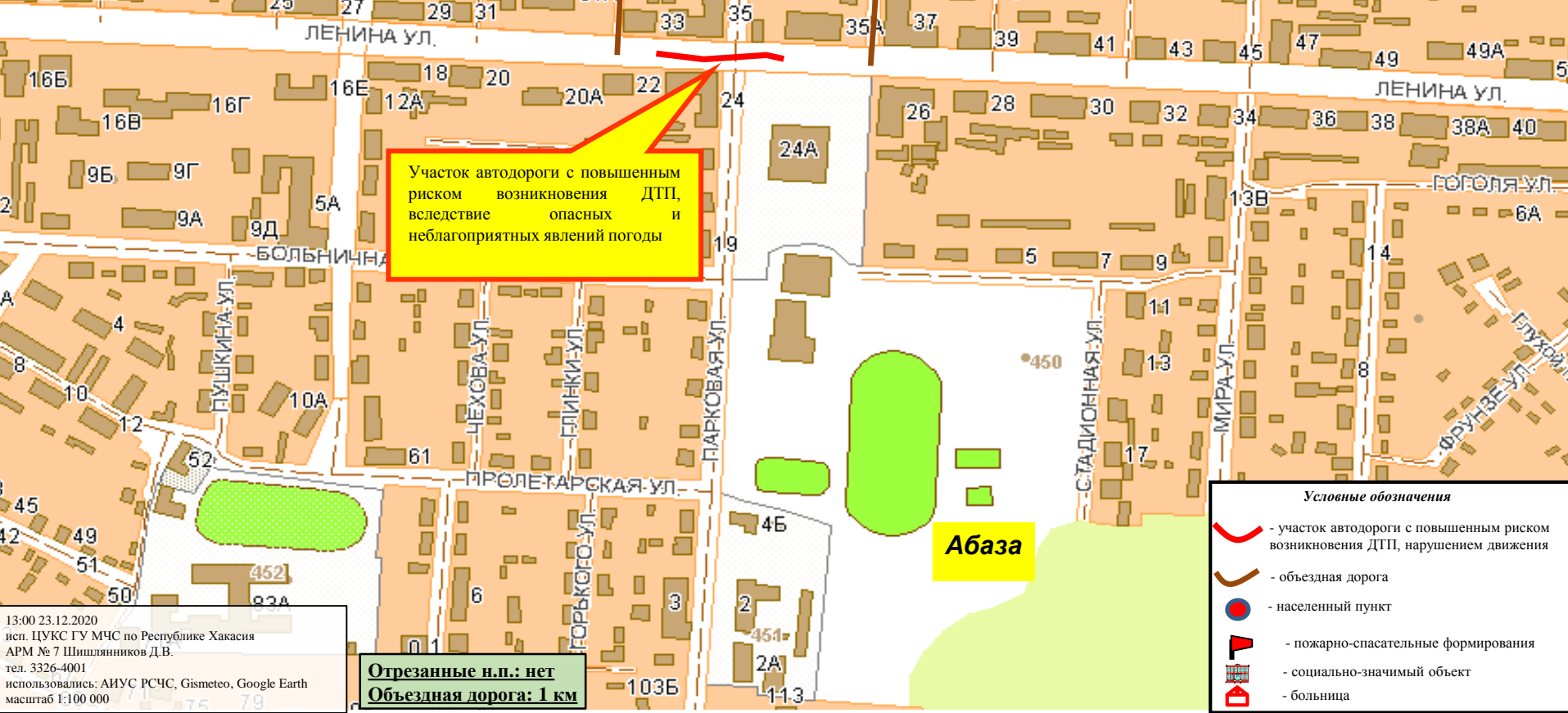
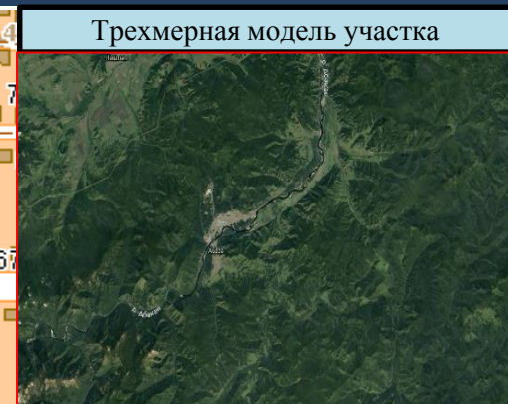
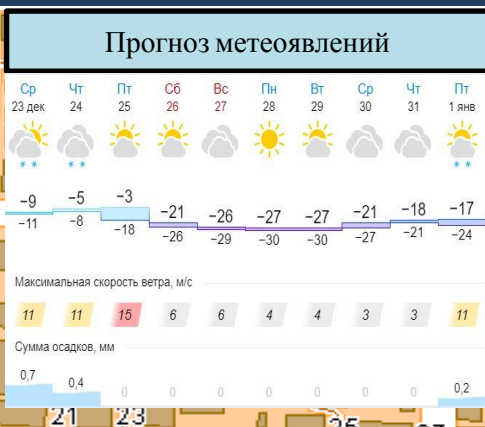
Ср 23 дек	Чт 24	Пт 25	Сб 26	Вс 27	Пн 28	Вт 29	Ср 30	Чт 31	Пт 1 янв
-9	-5	-3	-21	-26	-27	-27	-21	-18	-17
-11	-8	-18	-26	-29	-30	-30	-27	-21	-24
Максимальная скорость ветра, м/с									
11	11	15	6	6	4	4	3	3	11
Сумма осадков, мм									
0,7	0,4	0	0	0	0	0	0	0	0,2

### Трехмерная модель участка



### АВТОДОРОГА «САЯНОГОРСК-МАЙНА»





13:00 23.12.2020  
 исп. ЦУКС ГУ МЧС по Республике Хакасия  
 АРМ № 7 Шишляников Д.В.  
 тел. 3326-4001  
 использовались: АИУС РСЧС, Gismeteo, Google Earth  
 масштаб 1:100 000

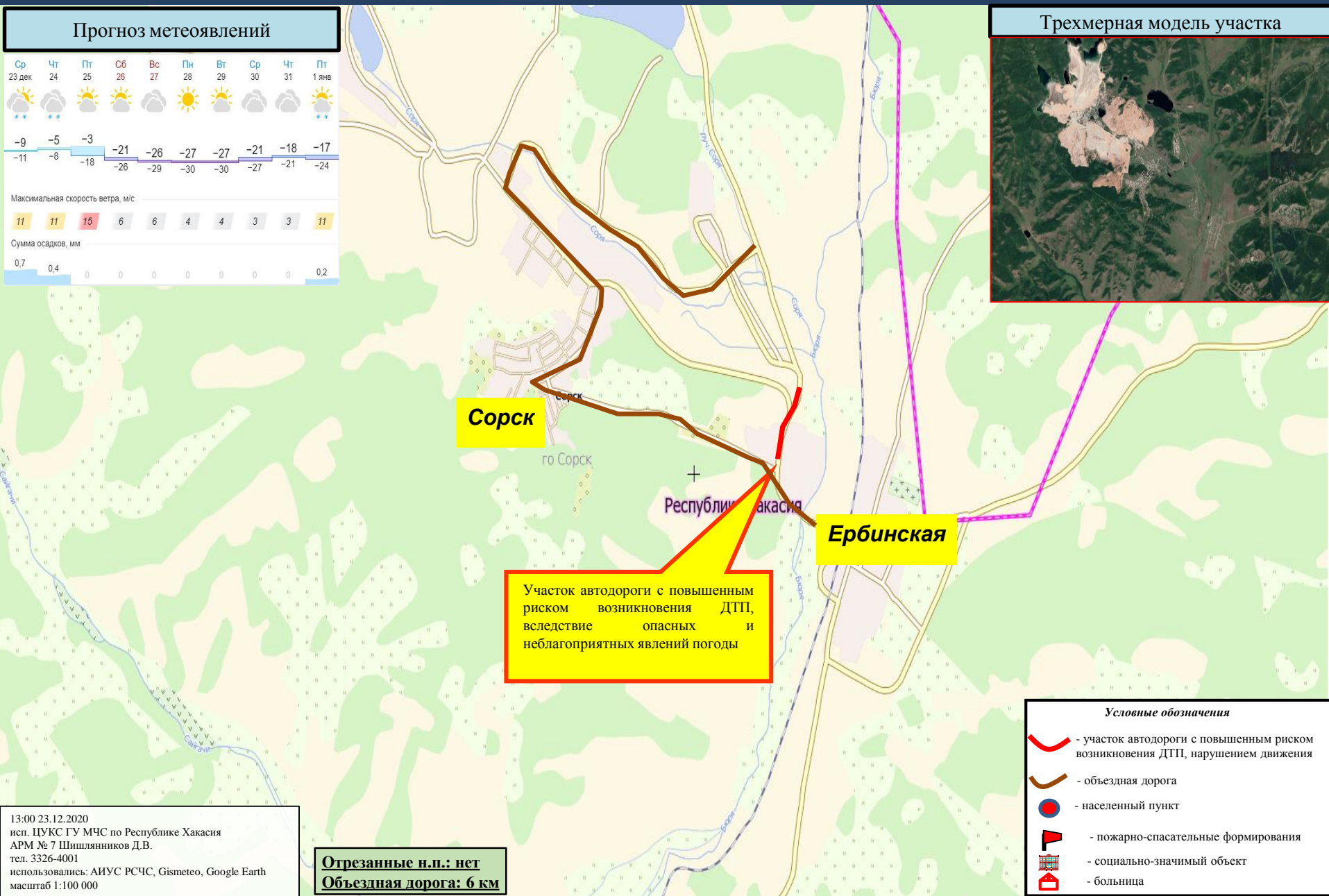
**Отрезанные н.п.: нет**  
**Объездная дорога: 1 км**

- #### Условные обозначения
- участок автодороги с повышенным риском возникновения ДТП, нарушением движения
  - объездная дорога
  - населенный пункт
  - пожарно-спасательные формирования
  - социально-значимый объект
  - больница

Прогноз метеоявлений

Ср 23 дек	Чт 24	Пт 25	Сб 26	Вс 27	Пн 28	Вт 29	Ср 30	Чт 31	Пт 1 янв
-9 -11	-5 -8	-3 -18	-21 -26	-26 -29	-27 -30	-27 -30	-21 -27	-18 -21	-17 -24
Максимальная скорость ветра, м/с									
11	11	15	6	6	4	4	3	3	11
Сумма осадков, мм									
0,7	0,4	0	0	0	0	0	0	0	0,2

Трехмерная модель участка



**Сорск**

**Ербинская**

Участок автодороги с повышенным риском возникновения ДТП, вследствие опасных и неблагоприятных явлений погоды

- Условные обозначения**
- участок автодороги с повышенным риском возникновения ДТП, нарушением движения
  - объездная дорога
  - населенный пункт
  - пожарно-спасательные формирования
  - социально-значимый объект
  - больница

13:00 23.12.2020  
исп. ЦУКС ГУ МЧС по Республике Хакасия  
АРМ № 7 Шишляников Д.В.  
тел. 3326-4001  
использовались: АИУС РСЧС, Gismeteo, Google Earth  
масштаб 1:100 000

**Отрезанные н.п.: нет**  
**Объездная дорога: 6 км**