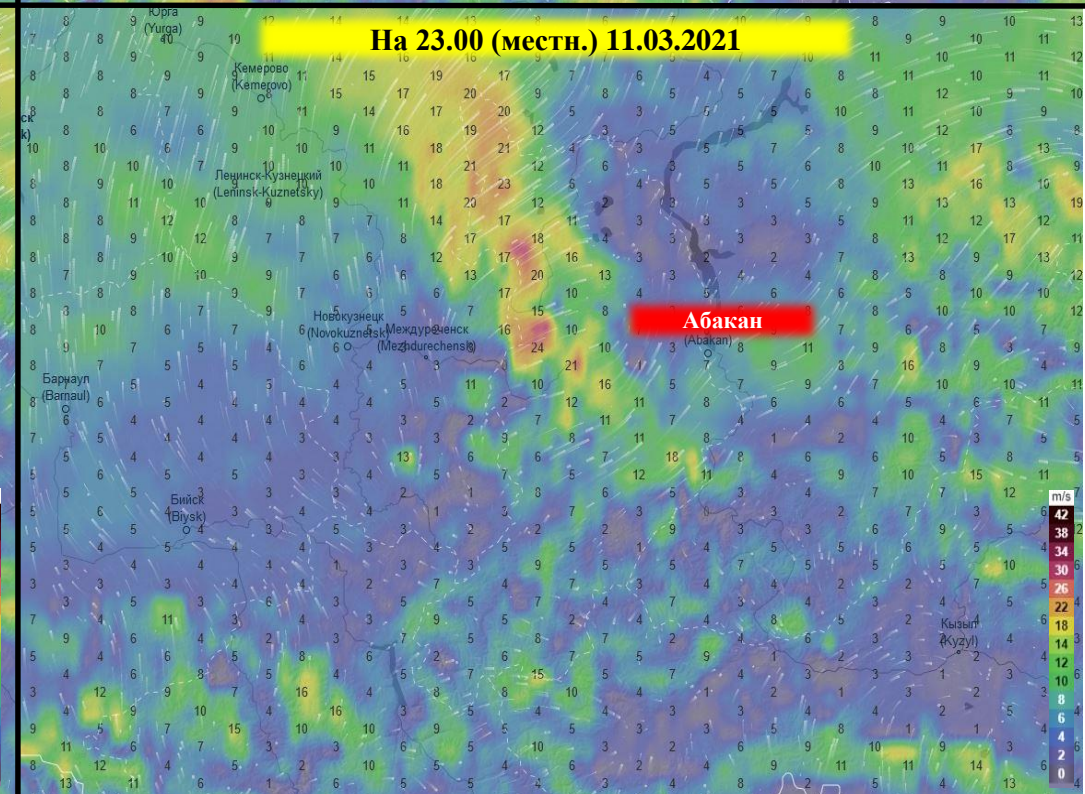
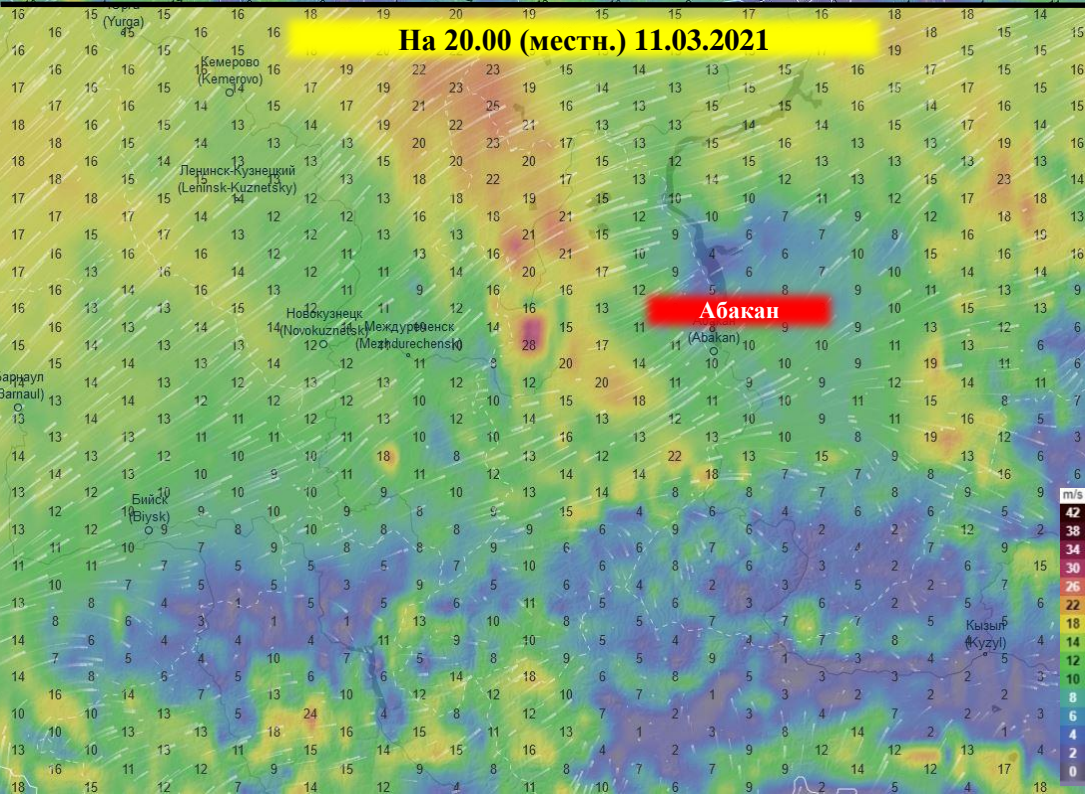
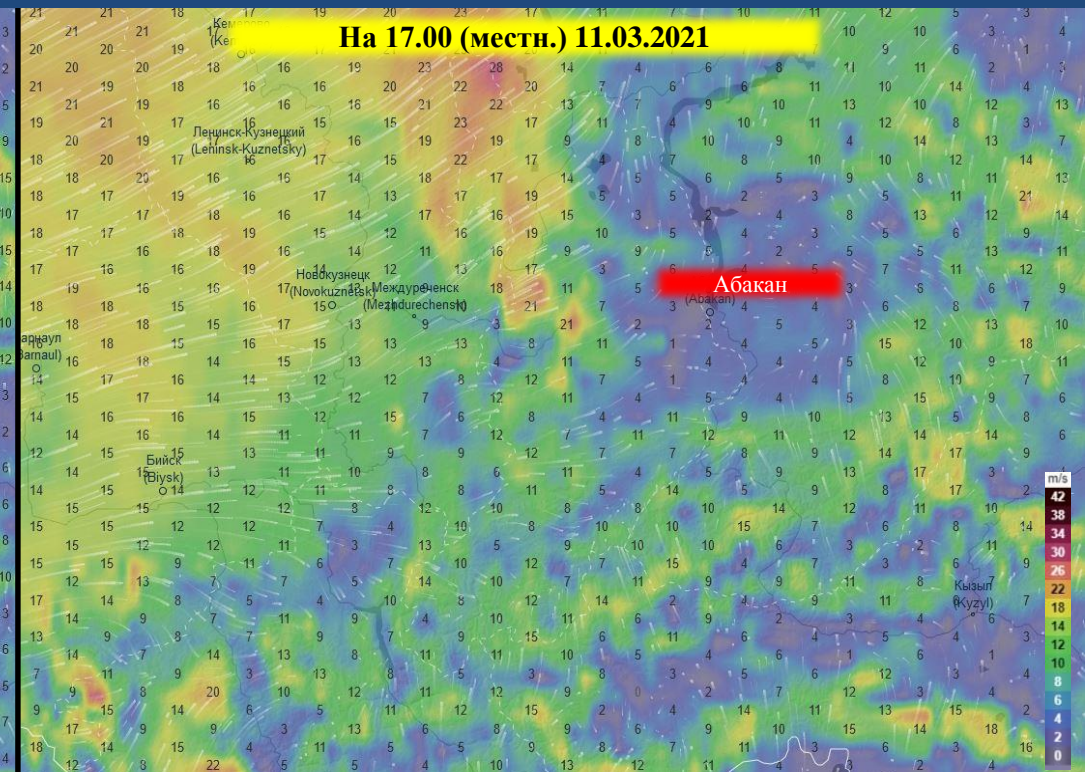
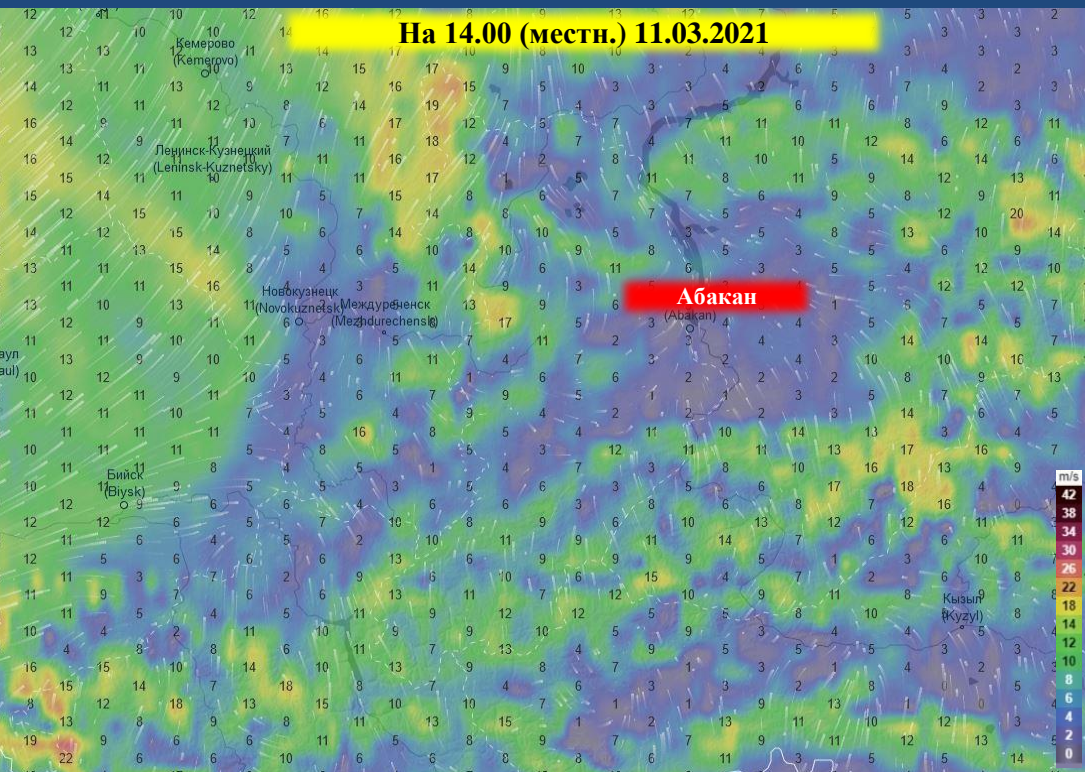
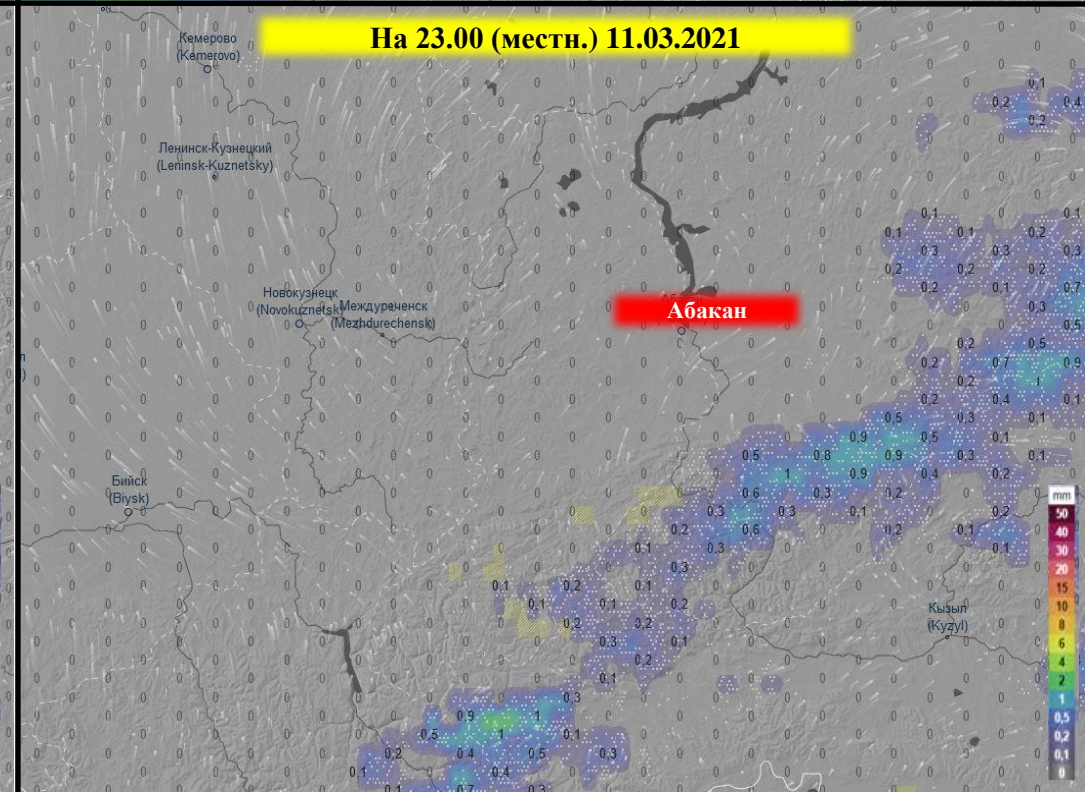
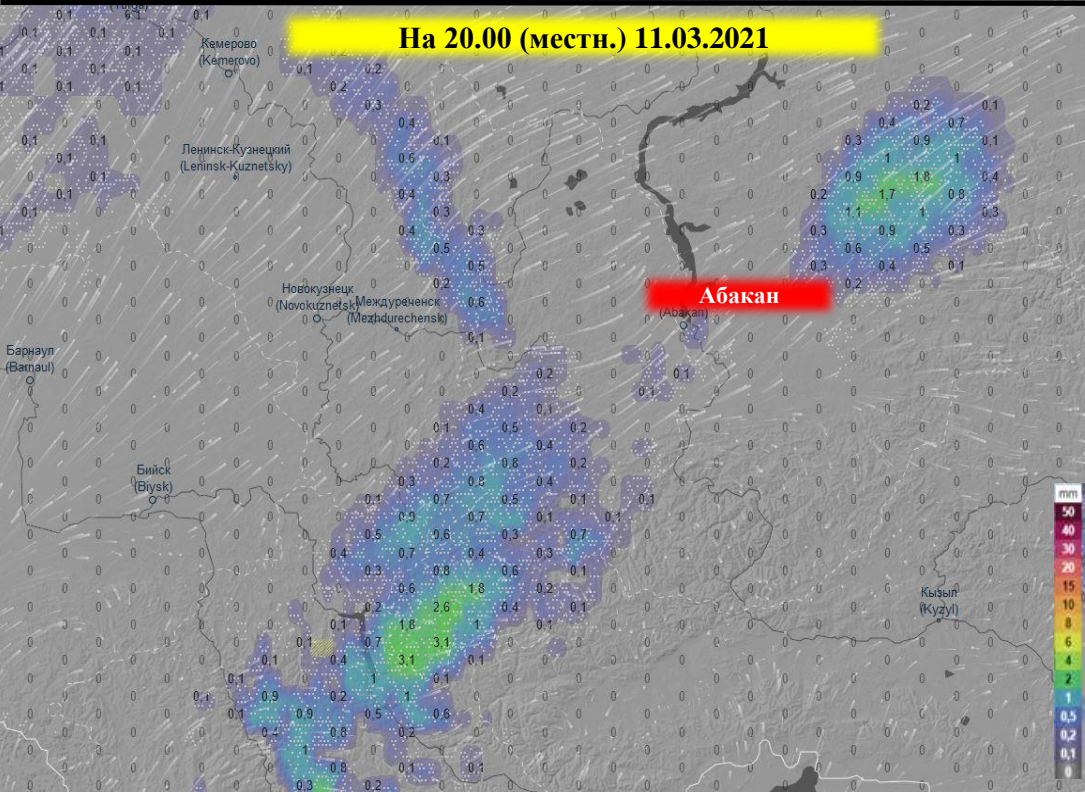
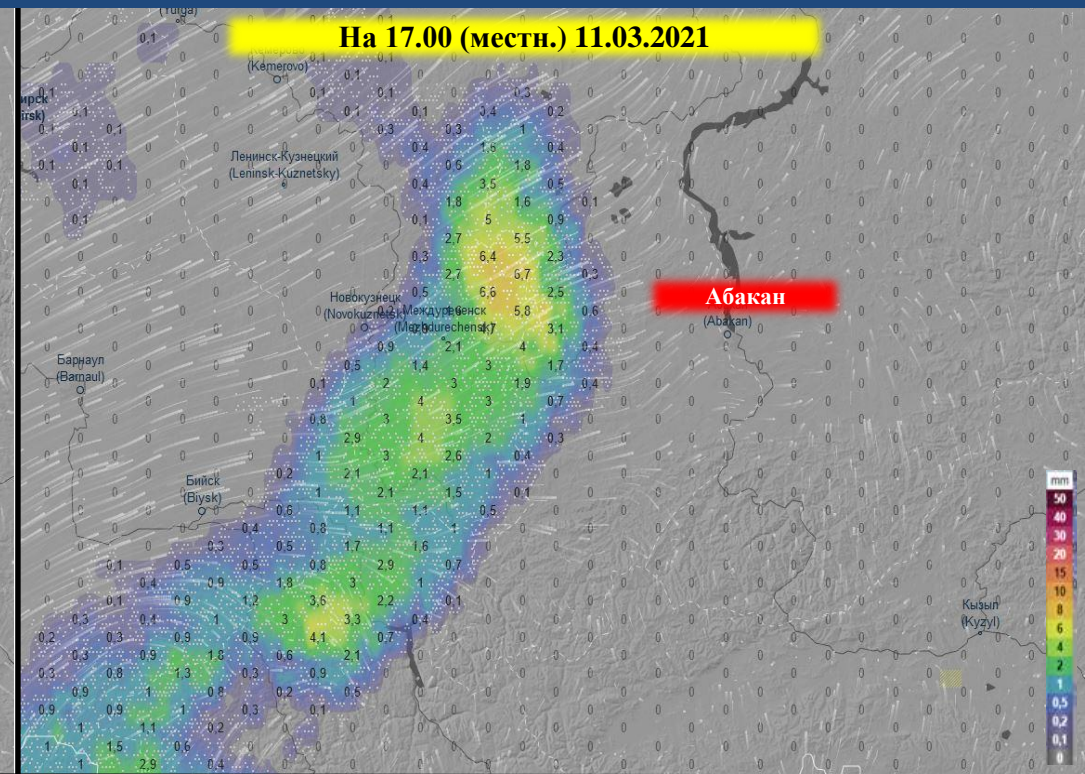
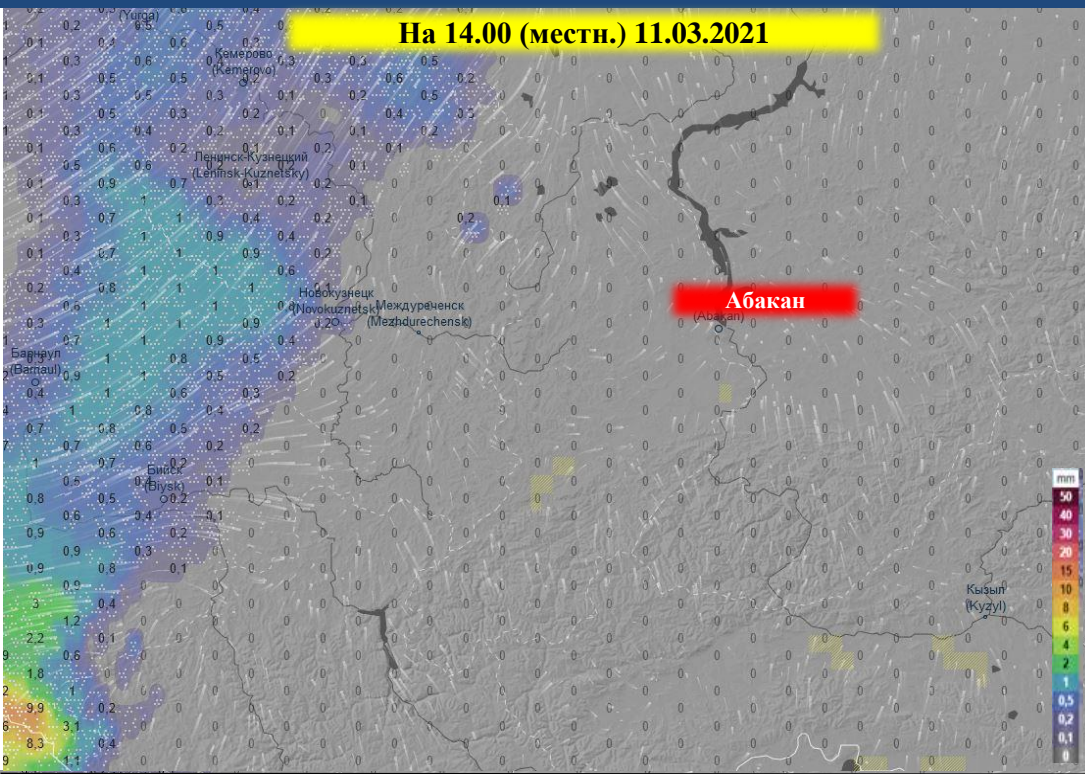


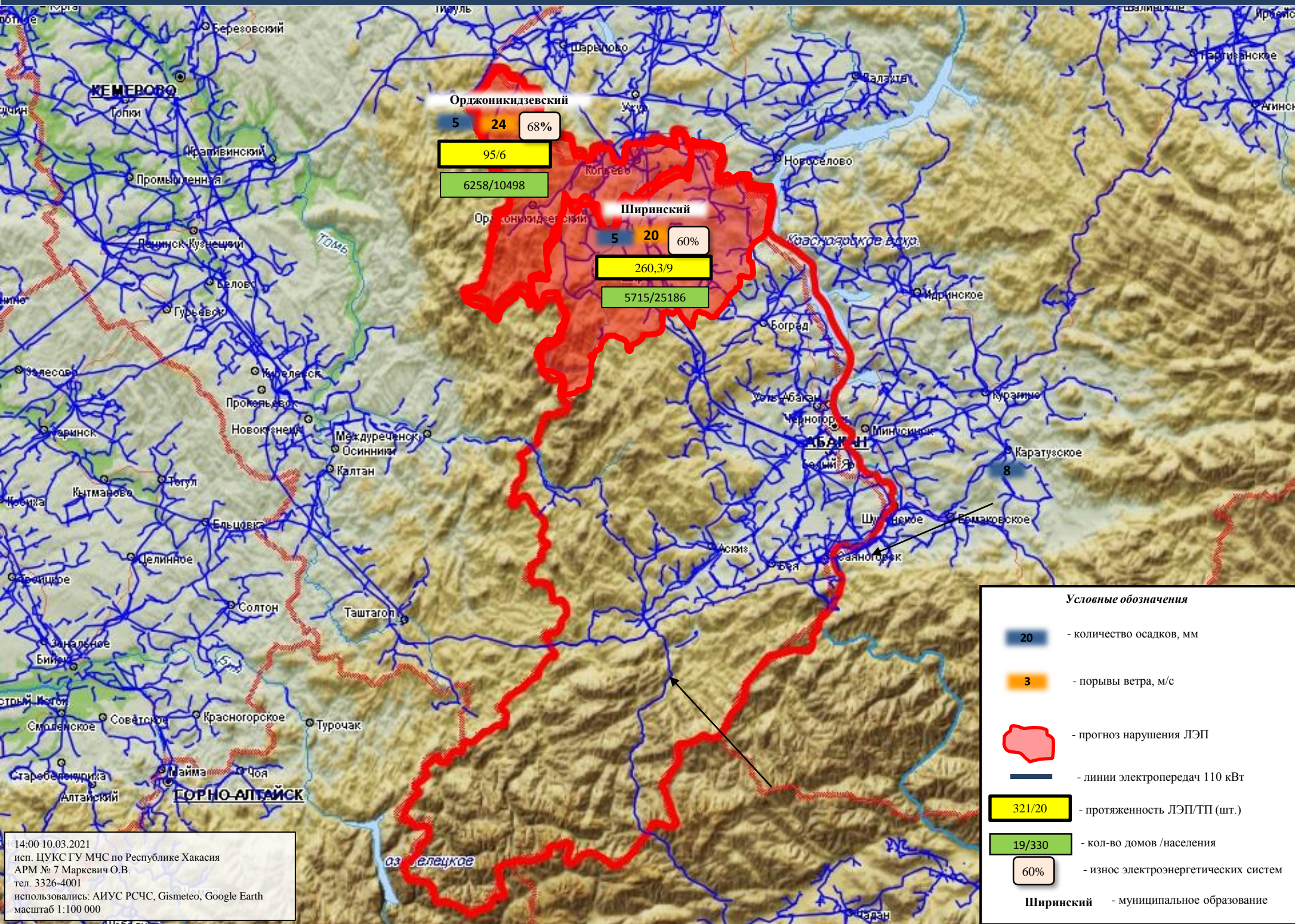
ПРОГНОЗ ПОРЫВОВ ВЕТРА НА ТЕРРИТОРИИ РЕСПУБЛИКИ ХАКАСИЯ (НА 11.03.2021)



ПРОГНОЗ ВЫПАДЕНИЯ ОСАДКОВ НА ТЕРРИТОРИИ РЕСПУБЛИКИ ХАКАСИЯ (НА 11.03.2021)



ИНФОРМАЦИОННЫЕ МАТЕРИАЛЫ ПО ОСАДКАМ И ПОРЫВАМ ВЕТРА НА ТЕРРИТОРИИ РЕСПУБЛИКИ ХАКАСИЯ (РИСК НАРУШЕНИЯ ЭЛЕКТРОСНАБЖЕНИЯ НА 11.03.2021)



Условные обозначения

- 20 - количество осадков, мм
- 3 - порывы ветра, м/с
- (красная линия) - прогноз нарушения ЛЭП
- (синяя линия) - линии электропередач 110 кВТ
- 321/20 - протяженность ЛЭП/ТП (шт.)
- 19/330 - кол-во домов /населения
- 60% - износ электроэнергетических систем
- Ширинский** - муниципальное образование

14:00 10.03.2021
 исп. ЦУКС ГУ МЧС по Республике Хакасия
 АРМ № 7 Маркевич О.В.
 тел. 3326-4001
 использовались: АИУС РСЧС, Gismeteo, Google Earth
 масштаб 1:100 000

ИНФОРМАЦИОННЫЕ МАТЕРИАЛЫ ПО ОСАДКАМ И ПОРЫВАМ ВЕТРА НА ТЕРРИТОРИИ
Н.П. УСТИНКИНО МО ОРДЖОНИКИДЗЕВСКИЙ РАЙОН РЕСПУБЛИКИ ХАКАСИЯ
(РИСК НАРУШЕНИЯ ЭЛЕКТРОСНАБЖЕНИЯ НА 11.03.2021)

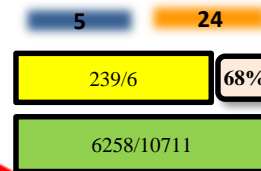
Прогноз метеоявлений



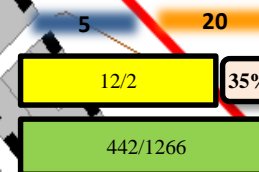
Трехмерная модель участка



Орджоникидзевский



Устинкино



Устинкино

УСТИНКИНО

Условные обозначения



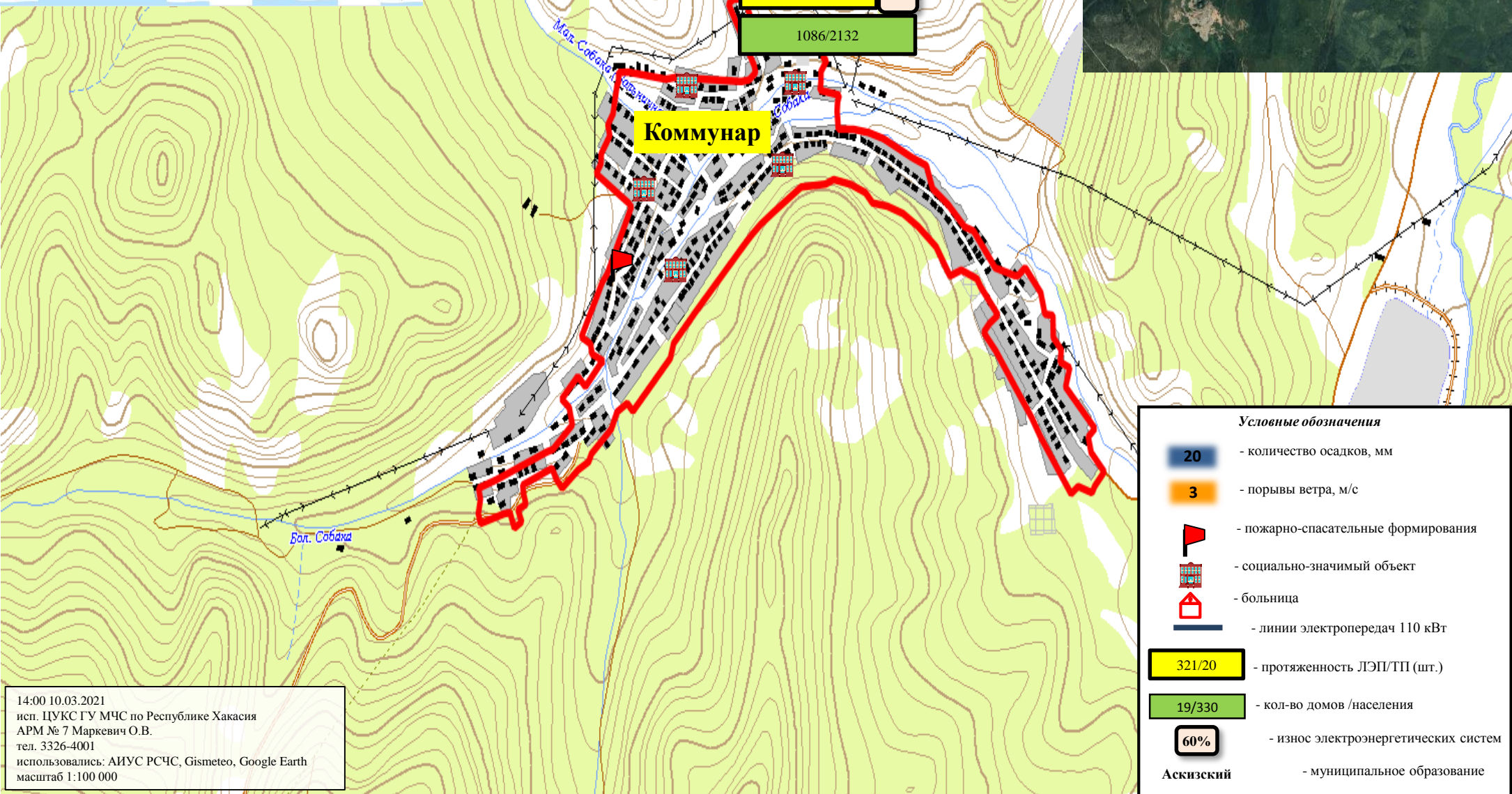
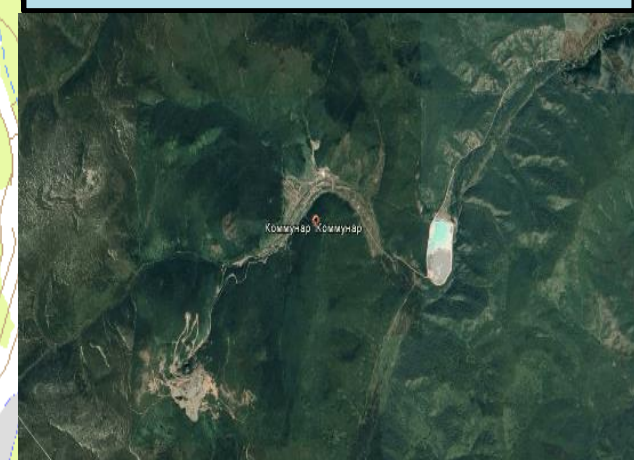
14:00 10.03.2021
исп. ЦУКС ГУ МЧС по Республике Хакасия
АРМ № 7 Маркевич О.В.
тел. 3326-4001
использовались: АИУС РСЧС, Gismeteo, Google Earth
масштаб 1:100 000

ИНФОРМАЦИОННЫЕ МАТЕРИАЛЫ ПО ОСАДКАМ И ПОРЫВАМ ВЕТРА НА ТЕРРИТОРИИ Н.П. КОММУНАР МО ШИРИНСКИЙ РАЙОН РЕСПУБЛИКИ ХАКАСИЯ (РИСК НАРУШЕНИЯ ЭЛЕКТРОСНАБЖЕНИЯ НА 11.03.2021)

Прогноз метеоявлений



Трёхмерная модель участка



Условные обозначения

- 20 - количество осадков, мм
- 3 - порывы ветра, м/с
- пожарно-спасательные формирования
- социально-значимый объект
- больница
- линии электропередач 110 кВт
- 321/20 - протяженность ЛЭП/ТП (шт.)
- 19/330 - кол-во домов /населения
- 60% - износ электроэнергетических систем
- Аскизский** - муниципальное образование

14:00 10.03.2021
 исп. ЦУКС ГУ МЧС по Республике Хакасия
 АРМ № 7 Маркевич О.В.
 тел. 3326-4001
 использовались: АИУС РСЧС, Gismeteo, Google Earth
 масштаб 1:100 000

ИНФОРМАЦИОННЫЕ МАТЕРИАЛЫ ПО РИСКУ НАРУШЕНИЯ ТРАНСПОРТНОГО СООБЩЕНИЯ, СВЯЗАННЫХ С ОПАСНЫМИ МЕТЕОЯВЛЕНИЯМИ НА АВТОМОБИЛЬНОЙ ДОРОГЕ АЧИНСК-УЖУР-ШИРА-ТРОИЦКОЕ НА ТЕРРИТОРИИ МО ОРДЖОНИКИДЗЕВСКИЙ РАЙОН (НА 11.03.2021)

Прогноз метеоявлений



АВТОДОРОГА МЕЖРЕГИОНАЛЬНОГО ЗНАЧЕНИЯ «АЧИНСК-УЖУР-ШИРА-ТРОИЦКОЕ»

Трехмерная модель участка



Участок автодороги с повышенным риском возникновения ДТП (риск гололеда, ухудшения видимости)

Копьево

Орджоникидзевский район

Шира

Республика Хакасия

- Условные обозначения**
- участок автодороги с повышенным риском возникновения ДТП, нарушением движения
 - объездная дорога
 - населенный пункт
 - пожарно-спасательные формирования
 - социально-значимый объект
 - больница

14:00 10.03.2021
 исп. ЦУКС ГУ МЧС по Республике Хакасия
 АРМ № 7 Маркевич О.В.
 тел. 3326-4001
 использовались: АИУС РСЧС, Gismeteo, Google Earth
 масштаб 1:100 000

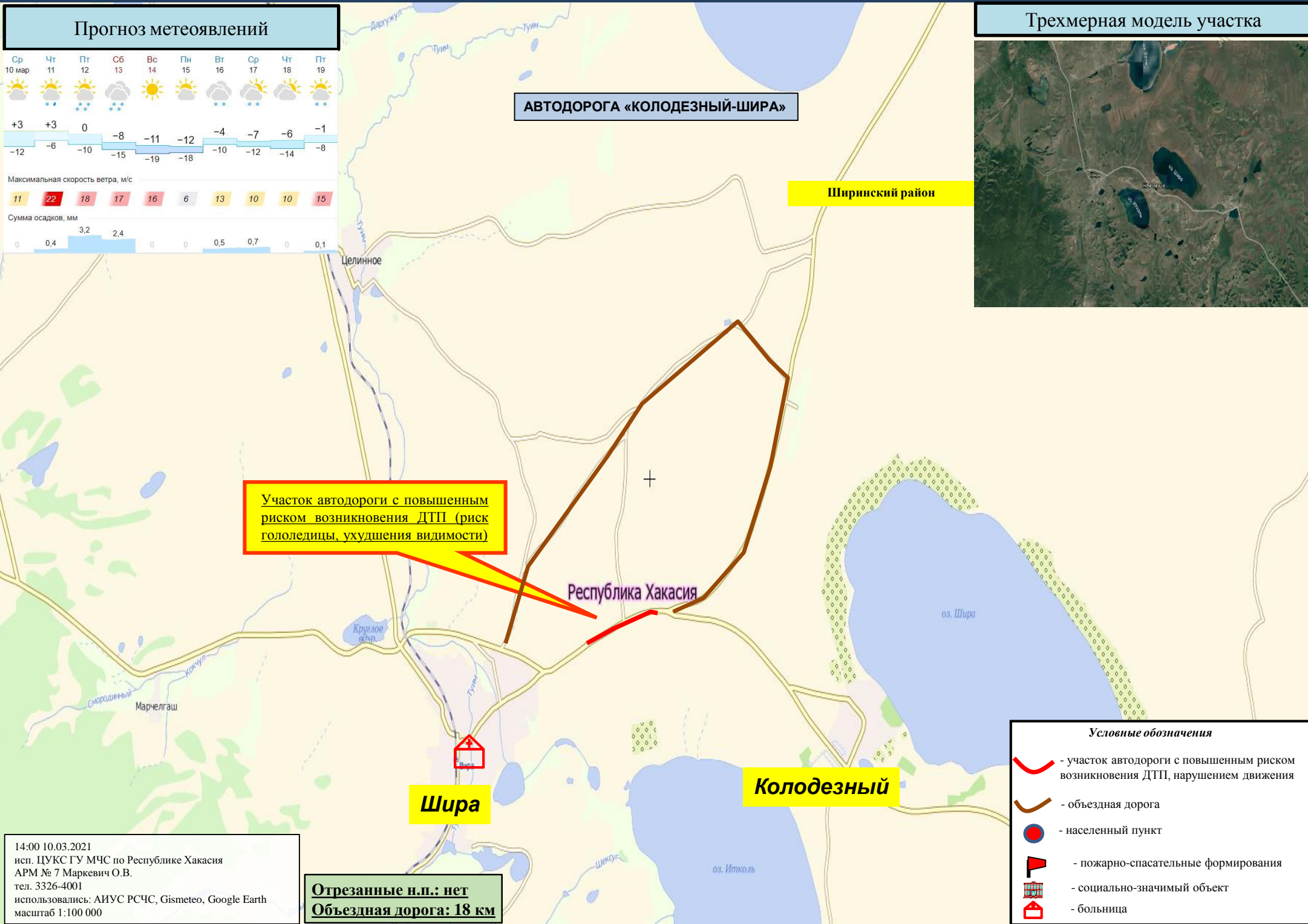
Отрезанные н.п.: нет
Объездная дорога: 42 км

ИНФОРМАЦИОННЫЕ МАТЕРИАЛЫ ПО РИСКУ НАРУШЕНИЯ ТРАНСПОРТНОГО СООБЩЕНИЯ, СВЯЗАННОГО С ОПАСНЫМИ МЕТЕОЯВЛЕНИЯМИ НА АВТОМОБИЛЬНОЙ ДОРОГЕ «КОЛОДЕЗНЫЙ-ШИРА» НА ТЕРРИТОРИИ МО ШИРИНСКИЙ РАЙОН (НА 11.03.2021)

Прогноз метеоявлений



Трехмерная модель участка



Участок автодороги с повышенным риском возникновения ДТП (риск гололедицы, ухудшения видимости)

- Условные обозначения**
- участок автодороги с повышенным риском возникновения ДТП, нарушением движения
 - объездная дорога
 - населенный пункт
 - пожарно-спасательные формирования
 - социально-значимый объект
 - больница

14:00 10.03.2021
 исп. ЦУКС ГУ МЧС по Республике Хакасия
 АРМ № 7 Маркевич О.В.
 тел. 3326-4001
 использовались: АИУС РСЧС, Gismeteo, Google Earth
 масштаб 1:100 000

Отрезанные н.п.: нет
Объездная дорога: 18 км