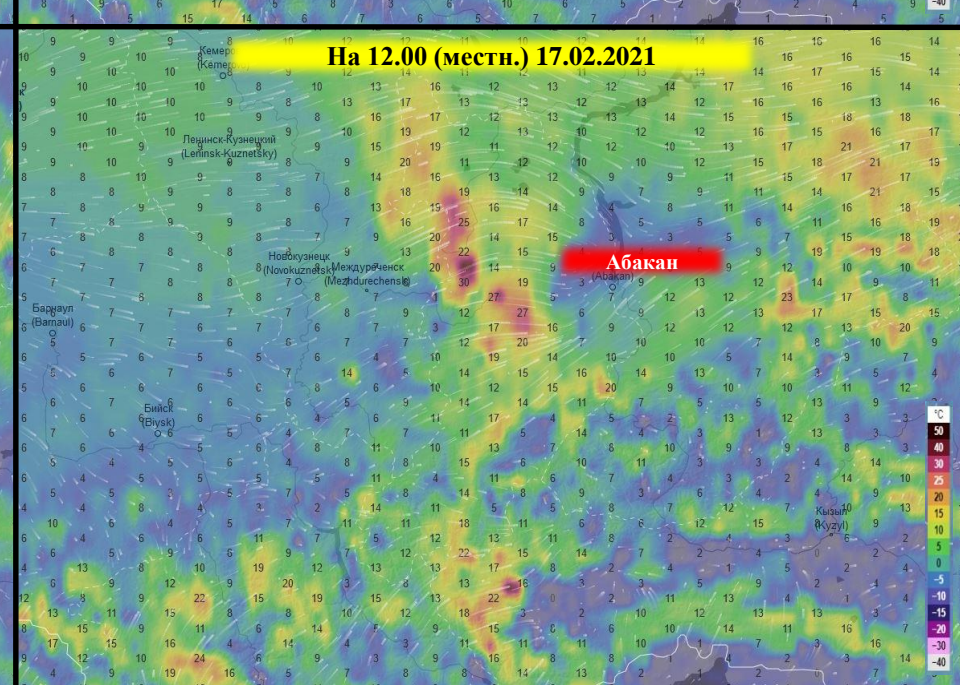
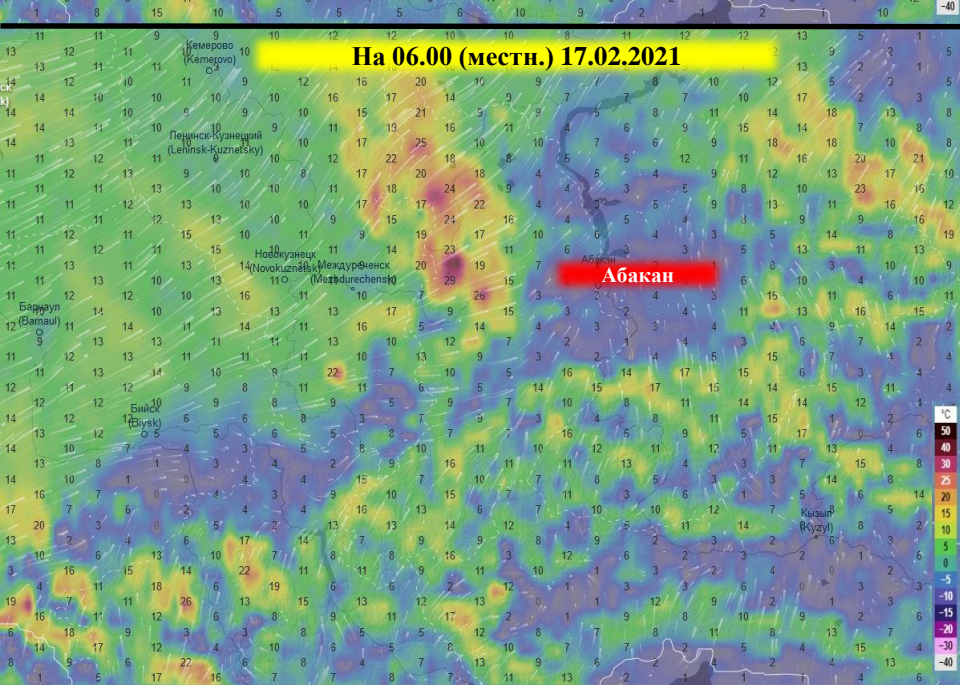
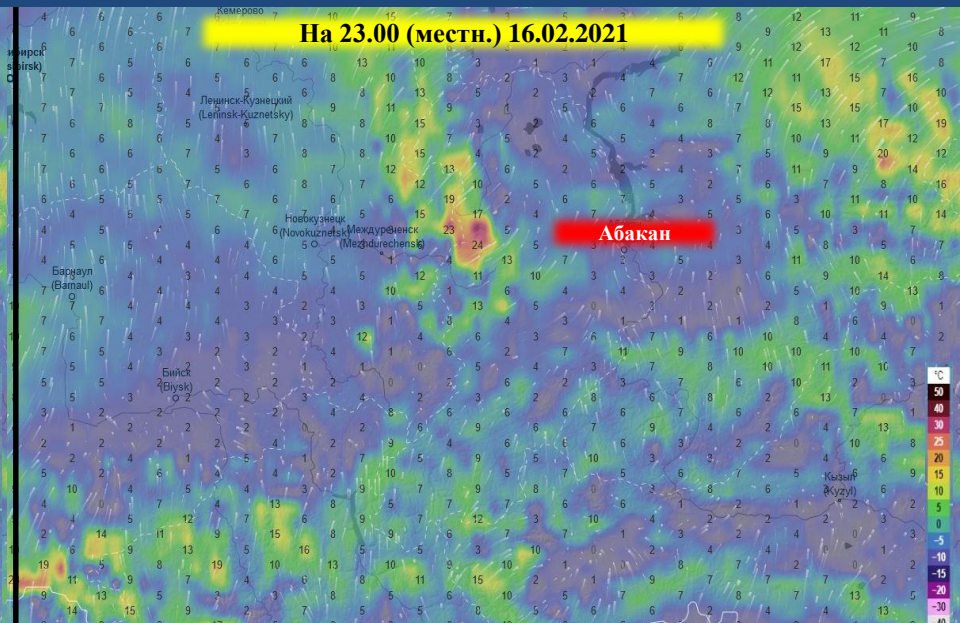
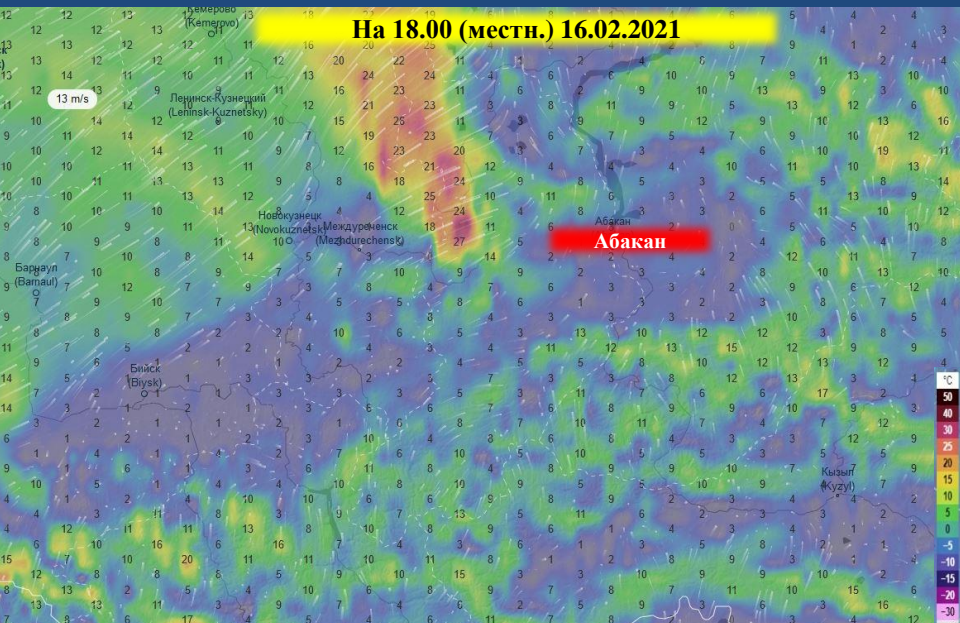
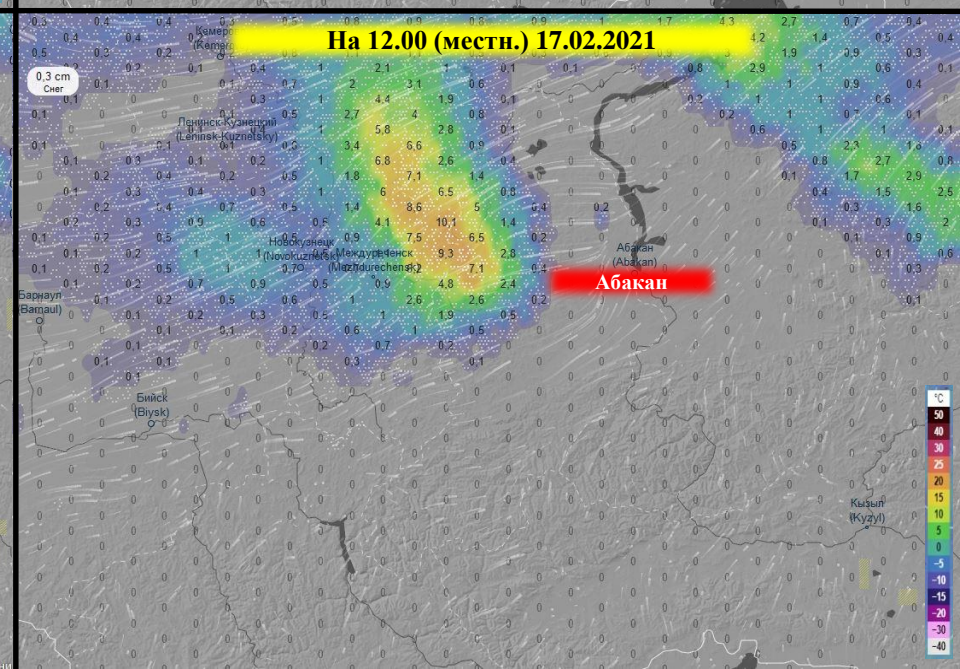
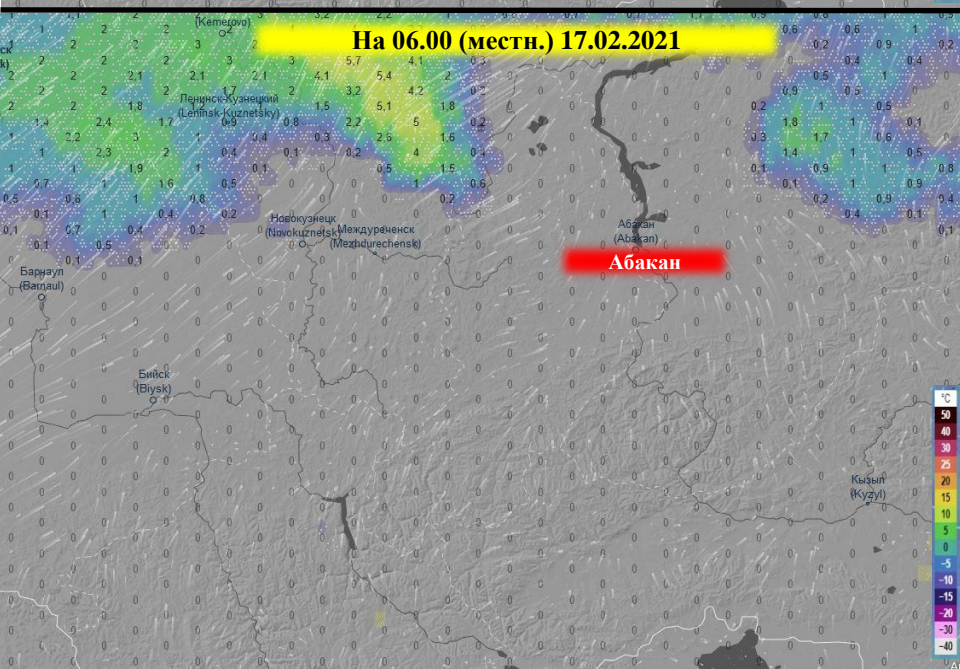
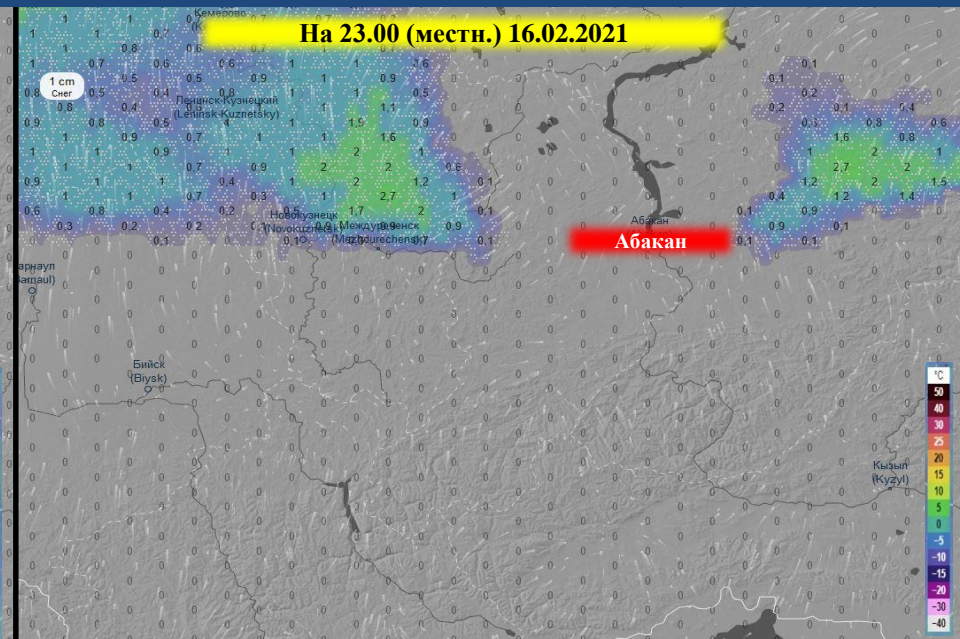
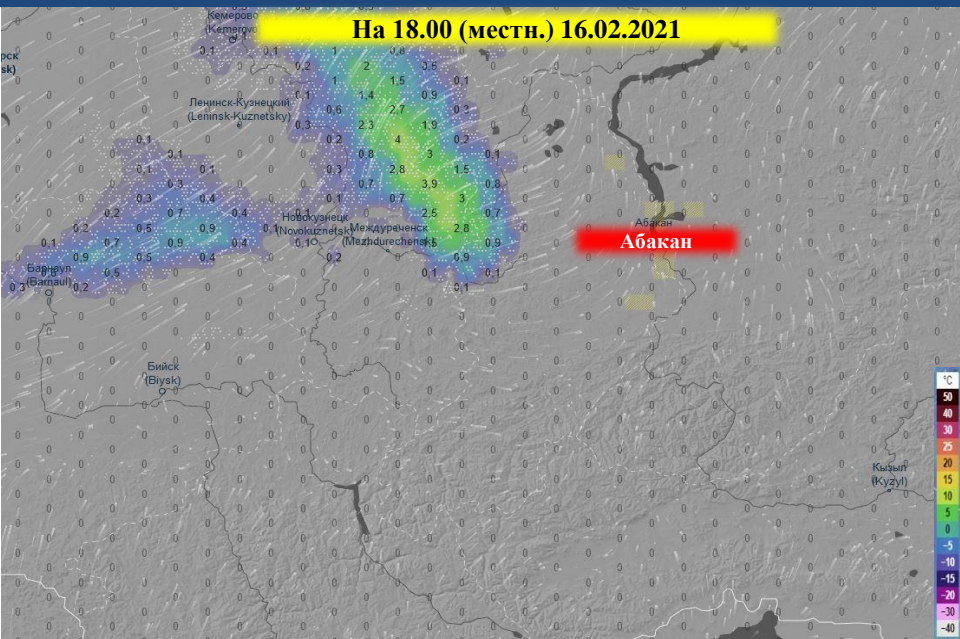


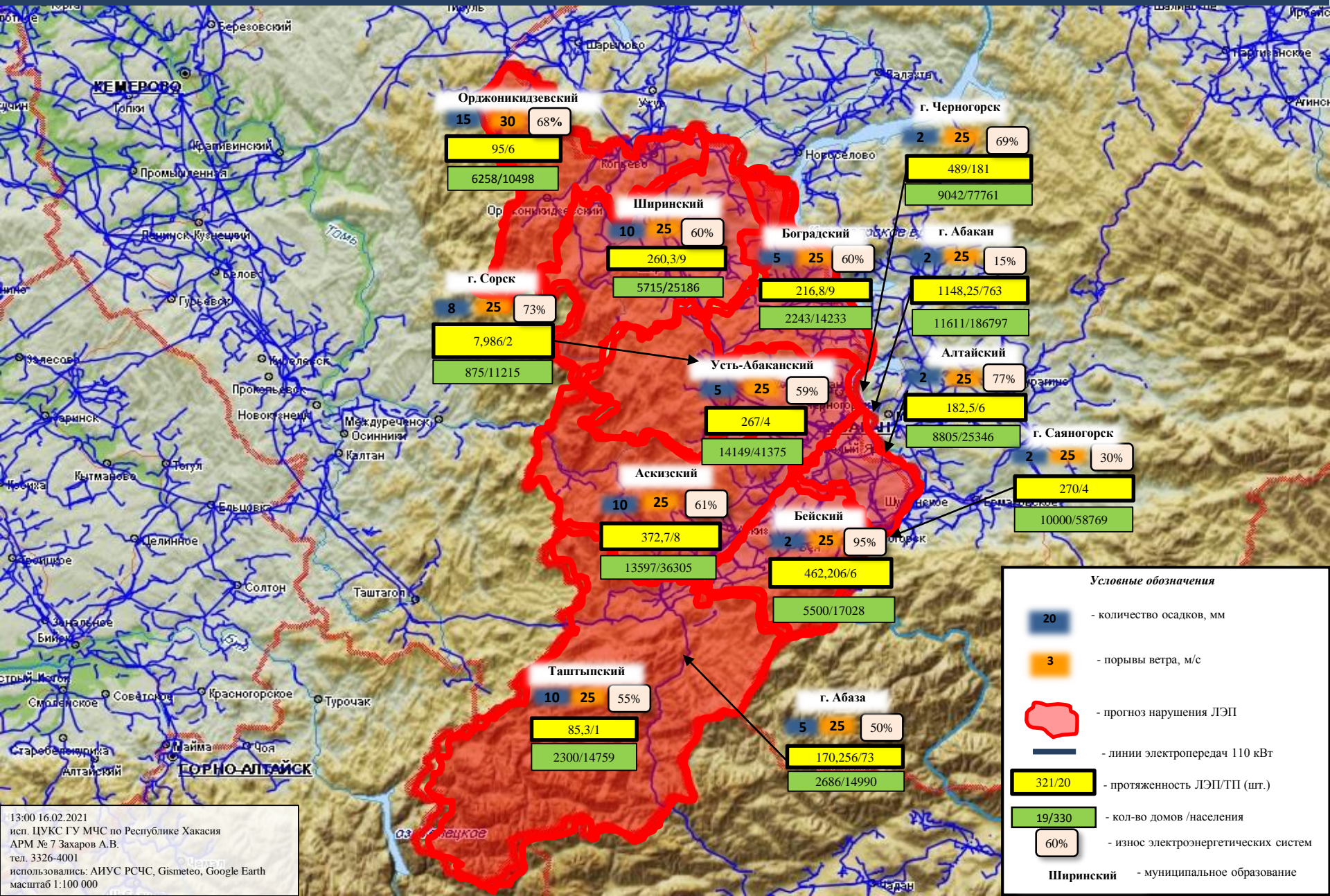
ПРОГНОЗ ПОРЫВОВ ВЕТРА НА ТЕРРИТОРИИ РЕСПУБЛИКИ ХАКАСИЯ (НА 16-17.02.2021)



ПРОГНОЗ ВЫПАДЕНИЯ ОСАДКОВ НА ТЕРРИТОРИИ РЕСПУБЛИКИ ХАКАСИЯ (НА 16-17.02.2021)



ИНФОРМАЦИОННЫЕ МАТЕРИАЛЫ ПО ОСАДКАМ И ПОРЫВАМ ВЕТРА НА ТЕРРИТОРИИ РЕСПУБЛИКИ ХАКАСИЯ (РИСК НАРУШЕНИЯ ЭЛЕКТРОСНАБЖЕНИЯ НА 16-17.02.2021)



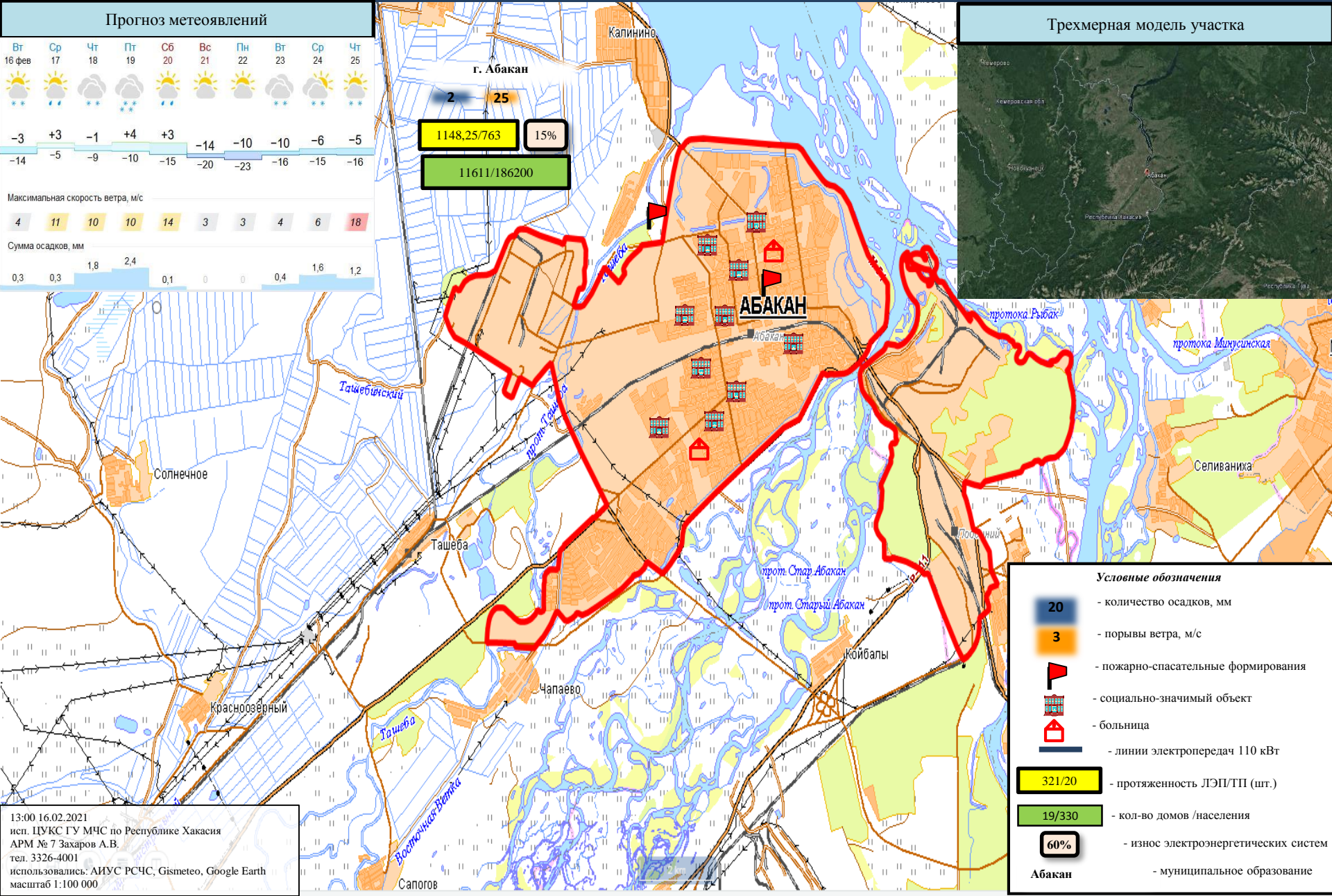
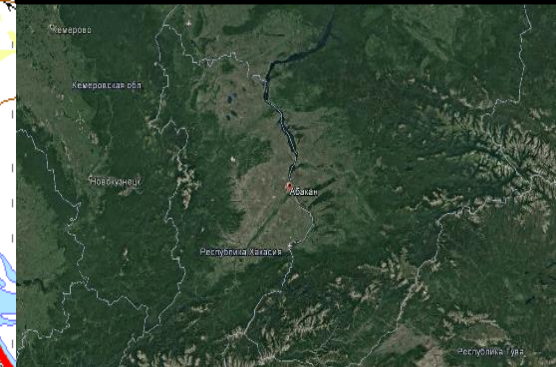
13:00 16.02.2021
 исп. ЦУКС ГУ МЧС по Республике Хакасия
 АРМ № 7 Захаров А.В.
 тел. 3326-4001
 использовались: АИУС РСЧС, Gismeteo, Google Earth
 масштаб 1:100 000

ИНФОРМАЦИОННЫЕ МАТЕРИАЛЫ ПО ОСАДКАМ И ПОРЫВАМ ВЕТРА НА ТЕРРИТОРИИ МО Г. АБАКАН РЕСПУБЛИКИ ХАКАСИЯ (РИСК НАРУШЕНИЯ ЭЛЕКТРОСНАБЖЕНИЯ НА 16-17.02.2021)

Прогноз метеоявлений

Вт	Ср	Чт	Пт	Сб	Вс	Пн	Вт	Ср	Чт
16 фев	17	18	19	20	21	22	23	24	25
+3	+3	-1	+4	+3	-14	-10	-10	-6	-5
-14	-5	-9	-10	-15	-20	-23	-16	-15	-16
Максимальная скорость ветра, м/с									
4	11	10	10	14	3	3	4	6	18
Сумма осадков, мм									
0,3	0,3	1,8	2,4	0,1	0	0	0,4	1,6	1,2

Трехмерная модель участка



Условные обозначения

- 20 - количество осадков, мм
- 3 - порывы ветра, м/с
- пожарно-спасательные формирования
- социально-значимый объект
- больница
- линии электропередач 110 кВт
- 321/20 - протяженность ЛЭП/ТП (шт.)
- 19/330 - кол-во домов /населения
- 60% - износ электроэнергетических систем
- Абакан** - муниципальное образование

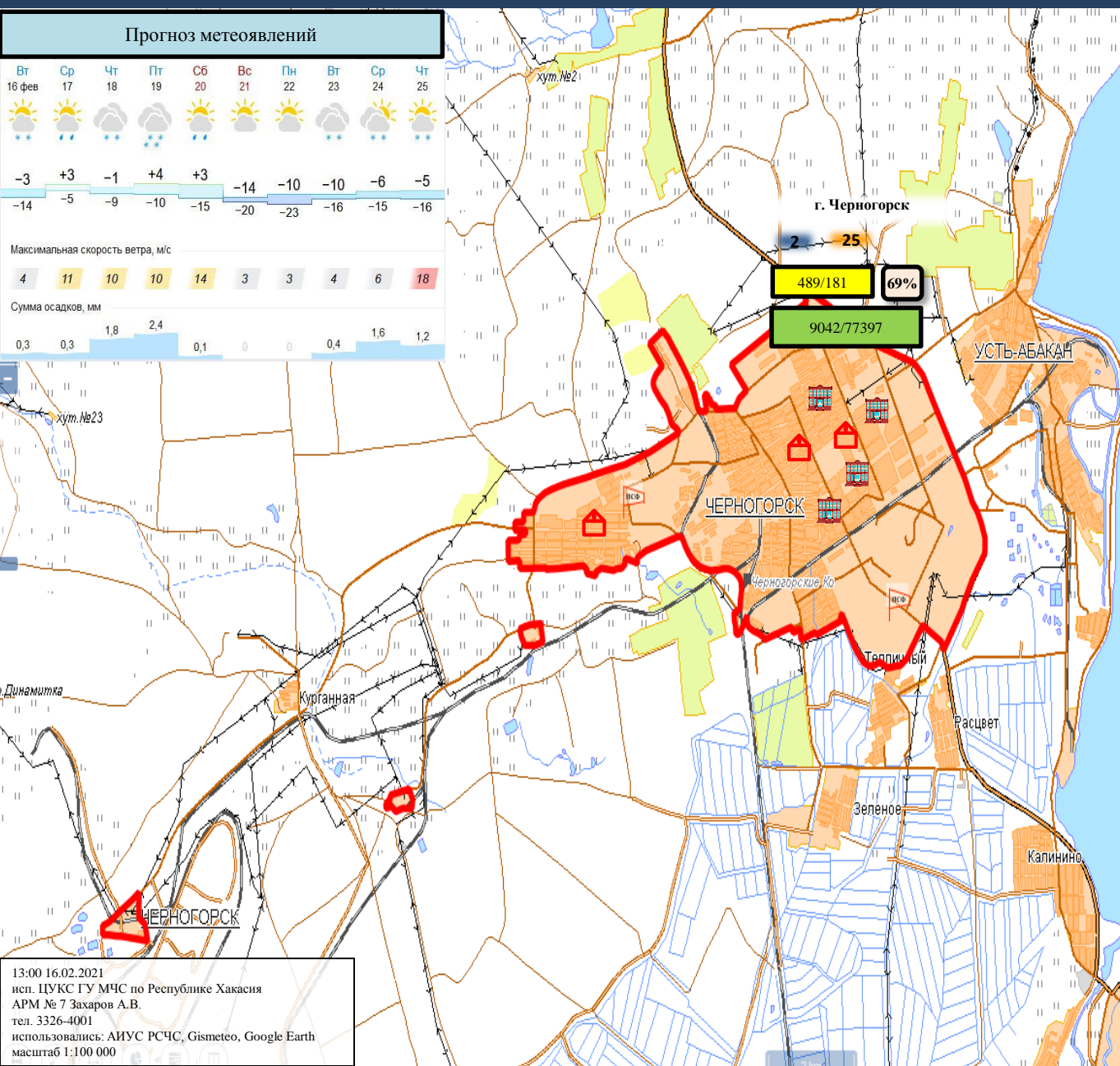
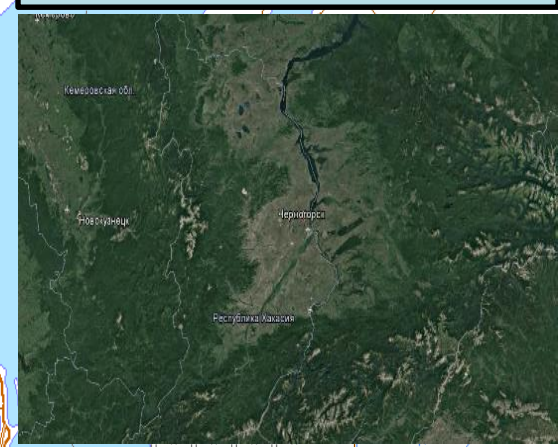
13:00 16.02.2021
 исп. ЦУКС ГУ МЧС по Республике Хакасия
 АРМ № 7 Захаров А.В.
 тел. 3326-4001
 использовались: АИУС РСЧС, Gismeteo, Google Earth
 масштаб 1:100 000

ИНФОРМАЦИОННЫЕ МАТЕРИАЛЫ ПО ОСАДКАМ И ПОРЫВАМ ВЕТРА НА ТЕРРИТОРИИ МО Г. ЧЕРНОГОРСК РЕСПУБЛИКИ ХАКАСИЯ (РИСК НАРУШЕНИЯ ЭЛЕКТРОСНАБЖЕНИЯ НА 16-17.02.2021)

Прогноз метеоявлений



Трехмерная модель участка



Условные обозначения

- 20 - количество осадков, мм
- 3 - порывы ветра, м/с
- пожарно-спасательные формирования
- социально-значимый объект
- больница
- линии электропередач 110 кВг
- 321/20 - протяженность ЛЭП/ТП (шт.)
- 19/330 - кол-во домов /населения
- 60% - износ электроэнергетических систем
- ЧЕРНОГОРСК** - муниципальное образование

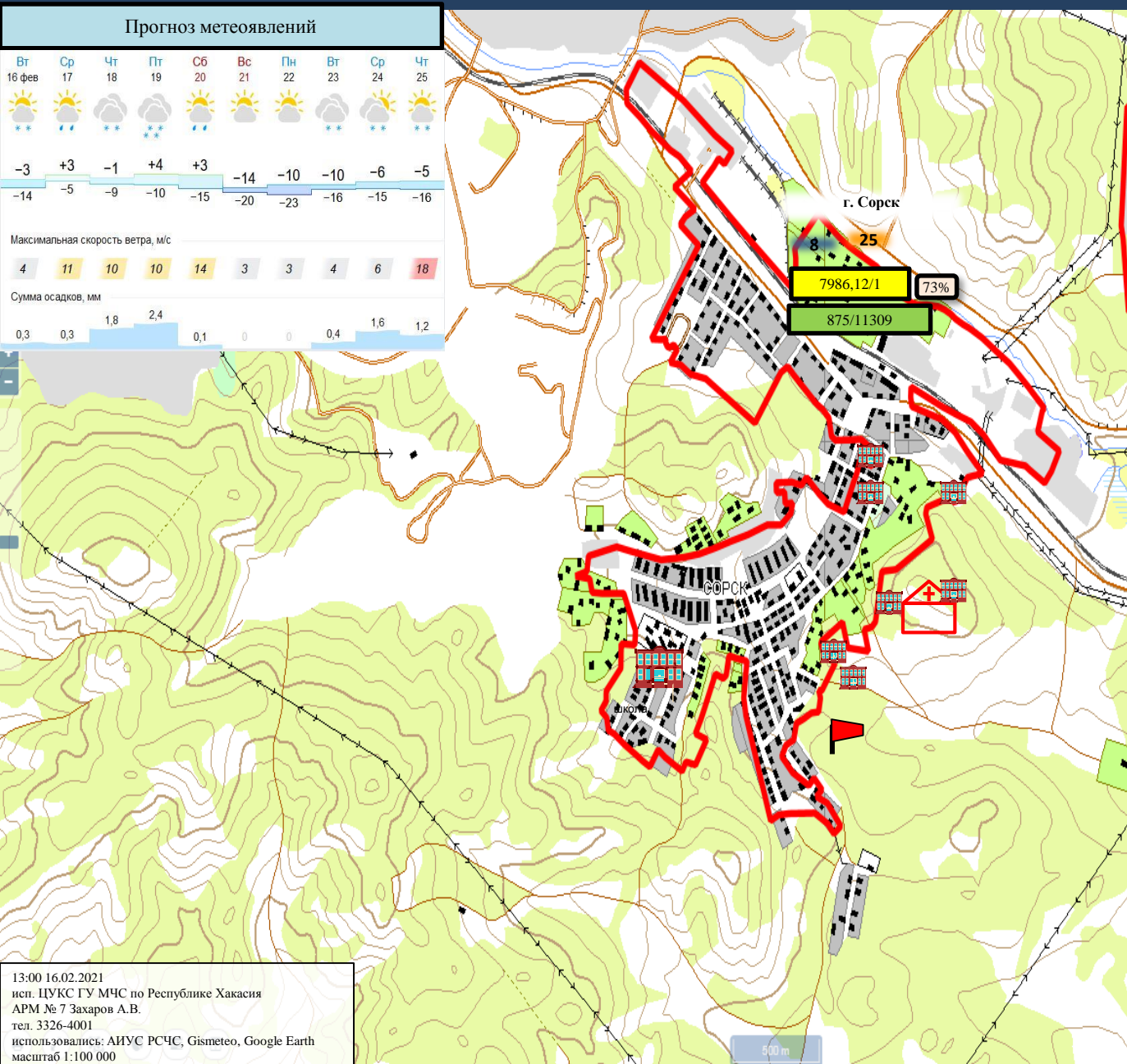
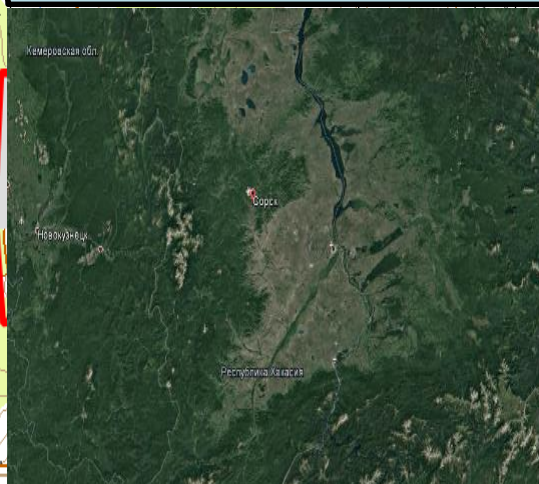
13:00 16.02.2021
 исп. ЦУКС ГУ МЧС по Республике Хакасия
 АРМ № 7 Захаров А.В.
 тел. 3326-4001
 использовались: АИУС РСЧС, Gismeteo, Google Earth
 масштаб 1:100 000

ИНФОРМАЦИОННЫЕ МАТЕРИАЛЫ ПО ОСАДКАМ И ПОРЫВАМ ВЕТРА НА ТЕРРИТОРИИ МО Г. СОРСК РЕСПУБЛИКИ ХАКАСИЯ (РИСК НАРУШЕНИЯ ЭЛЕКТРОСНАБЖЕНИЯ НА 16-17.02.2021)

Прогноз метеоявлений



Трёхмерная модель участка



- Условные обозначения**
- 20 - количество осадков, мм
 - 3 - порывы ветра, м/с
 - пожарно-спасательные формирования
 - социально-значимый объект
 - больница
 - линии электропередач 110 кВт
 - 321/20 - протяженность ЛЭП/ТП (шт.)
 - 19/330 - кол-во домов /населения
 - 60% - износ электроэнергетических систем
 - Боградский** - муниципальное образование

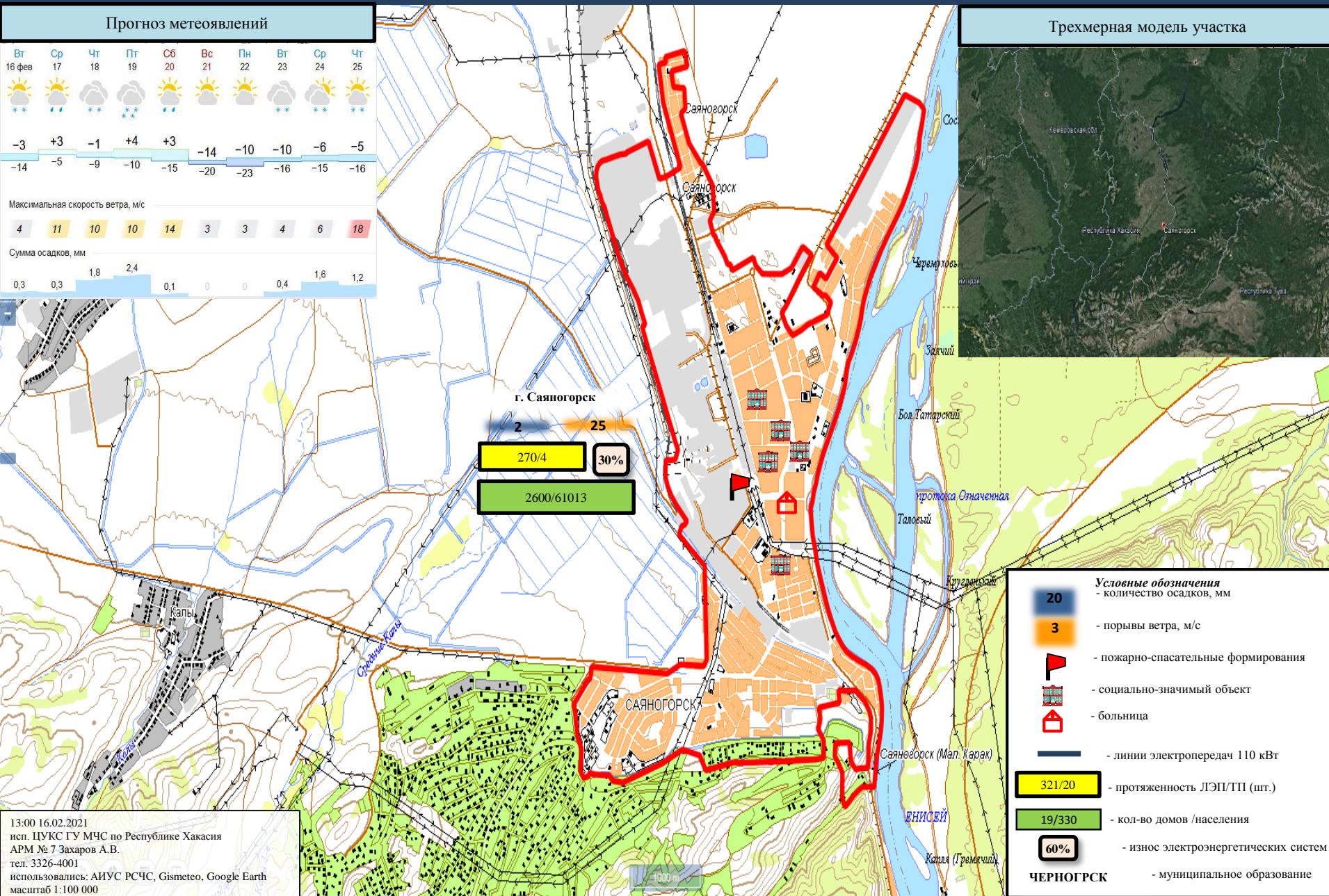
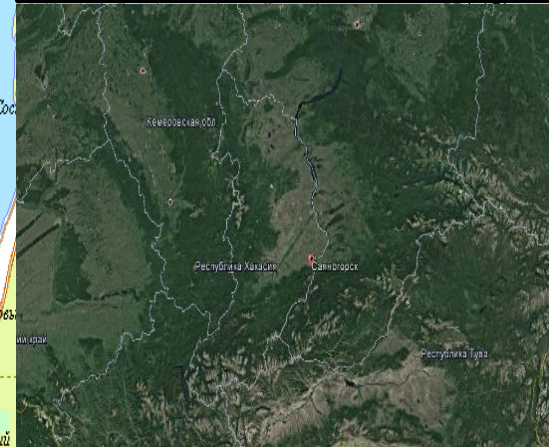
13:00 16.02.2021
 исп. ЦУКС ГУ МЧС по Республике Хакасия
 АРМ № 7 Захаров А.В.
 тел. 3326-4001
 использовались: АИУС РСЧС, Gismeteo, Google Earth
 масштаб 1:100 000

ИНФОРМАЦИОННЫЕ МАТЕРИАЛЫ ПО ОСАДКАМ И ПОРЫВАМ ВЕТРА НА ТЕРРИТОРИИ МО Г. САЯНОГОРСК РЕСПУБЛИКИ ХАКАСИЯ (РИСК НАРУШЕНИЯ ЭЛЕКТРОСНАБЖЕНИЯ НА 16-17.02.2021)

Прогноз метеоявлений

Вт	Ср	Чт	Пт	Сб	Вс	Пн	Вт	Ср	Чт
16 фев	17	18	19	20	21	22	23	24	25
-3	+3	-1	+4	+3	-14	-10	-10	-6	-5
-14	-5	-9	-10	-15	-20	-23	-16	-15	-16
Максимальная скорость ветра, м/с									
4	11	10	10	14	3	3	4	6	18
Сумма осадков, мм									
0,3	0,3	1,8	2,4	0,1	0	0	0,4	1,6	1,2

Трехмерная модель участка



Условные обозначения

- 20 - количество осадков, мм
- 3 - порывы ветра, м/с
- пожарно-спасательные формирования
- социально-значимый объект
- больница
- линии электропередач 110 кВТ
- 321/20 - протяженность ЛЭП/ТП (шт.)
- 19/330 - кол-во домов /населения
- 60% - износ электроэнергетических систем
- ЧЕРНОГРСК** - муниципальное образование

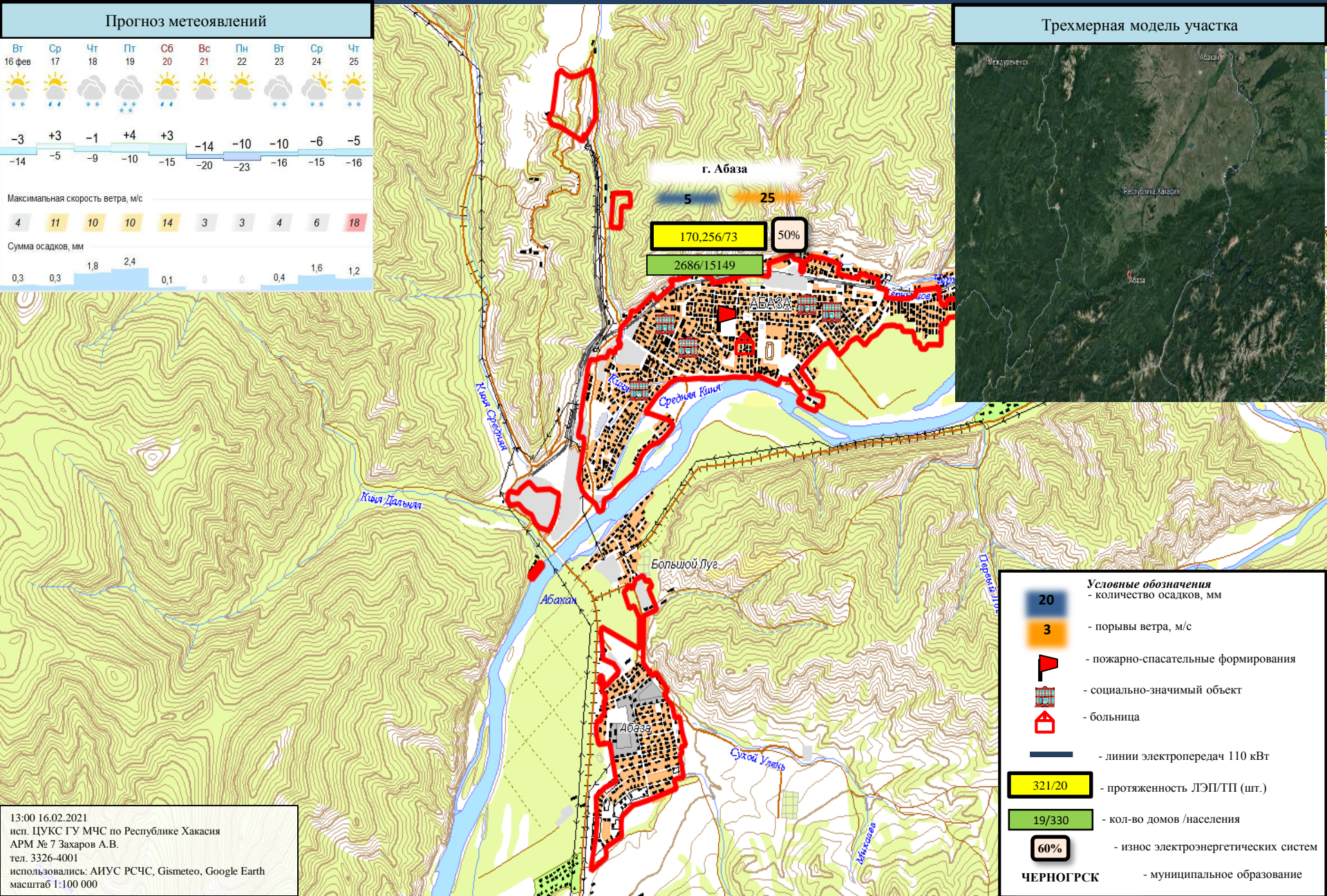
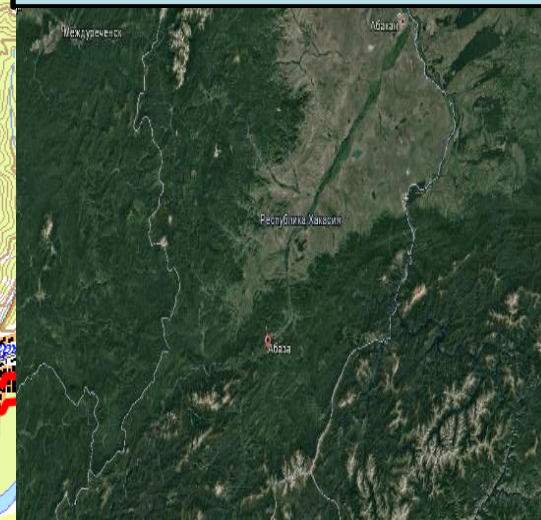
13:00 16.02.2021
 исп. ЦУКС ГУ МЧС по Республике Хакасия
 АРМ № 7 Захаров А.В.
 тел. 3326-4001
 использовались: АИУС РСЧС, Gismeteo, Google Earth
 масштаб 1:100 000

ИНФОРМАЦИОННЫЕ МАТЕРИАЛЫ ПО ОСАДКАМ И ПОРЫВАМ ВЕТРА НА ТЕРРИТОРИИ МО Г. АБАЗА РЕСПУБЛИКИ ХАКАСИЯ (РИСК НАРУШЕНИЯ ЭЛЕКТРОСНАБЖЕНИЯ НА 16-17.02.2021)

Прогноз метеоявлений



Трехмерная модель участка



Условные обозначения

- количество осадков, мм
- порывы ветра, м/с
- пожарно-спасательные формирования
- социально-значимый объект
- больница
- линии электропередач 110 кВт
- протяженность ЛЭП/ТП (шт.)
- кол-во домов /населения
- износ электроэнергетических систем
- муниципальное образование

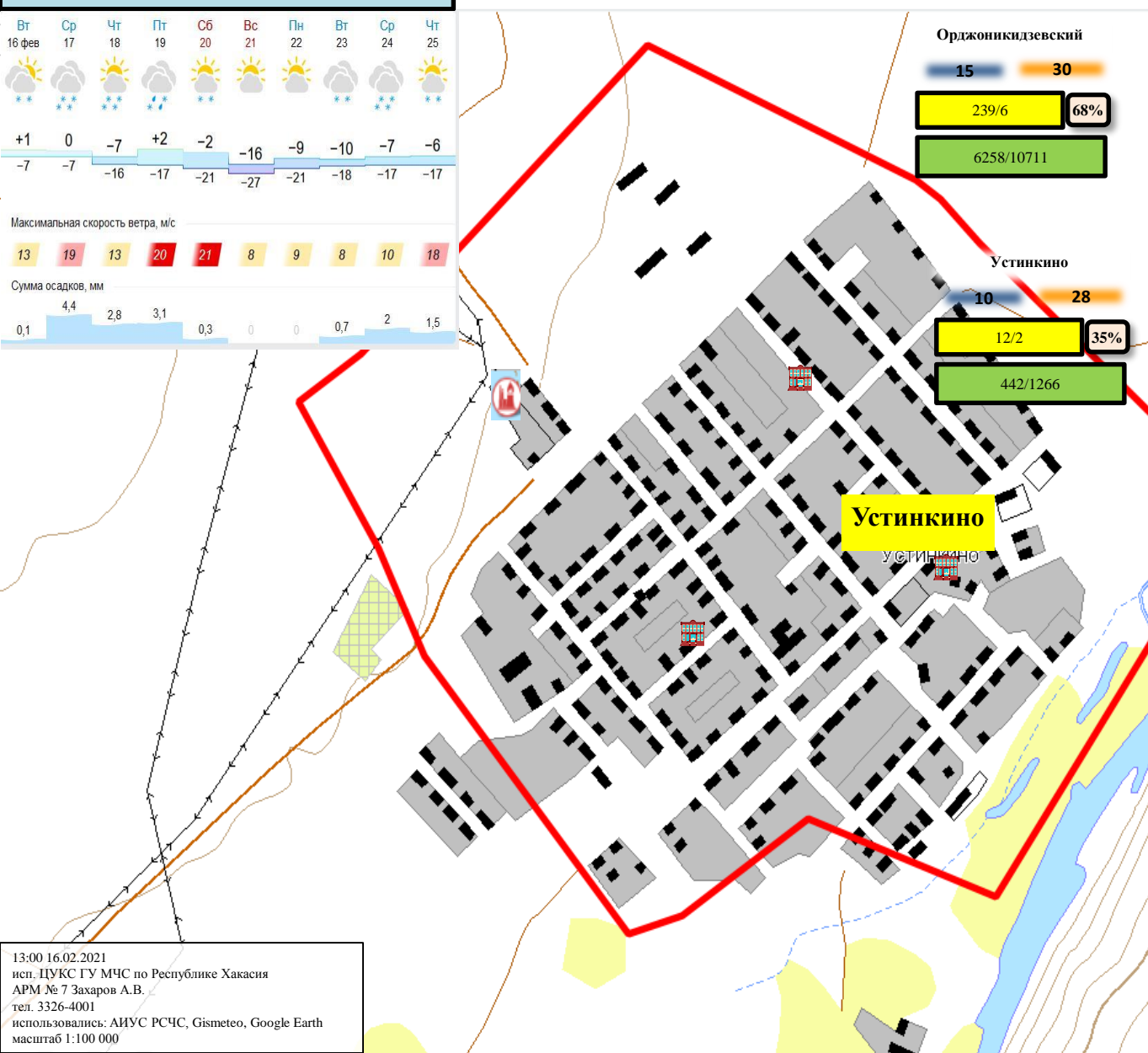
13:00 16.02.2021
 исп. ЦУКС ГУ МЧС по Республике Хакасия
 АРМ № 7 Захаров А.В.
 тел. 3326-4001
 использовались: АИУС РСЧС, Gismeteo, Google Earth
 масштаб 1:100 000

**ИНФОРМАЦИОННЫЕ МАТЕРИАЛЫ ПО ОСАДКАМ И ПОРЫВАМ ВЕТРА НА ТЕРРИТОРИИ
Н.П. УСТИНКИНО МО ОРДЖОНИКИДЗЕВСКИЙ РАЙОН РЕСПУБЛИКИ ХАКАСИЯ
(РИСК НАРУШЕНИЯ ЭЛЕКТРОСНАБЖЕНИЯ НА 16-17.02.2021)**

Прогноз метеоявлений



Трехмерная модель участка



Условные обозначения

- количество осадков, мм
- порывы ветра, м/с
- пожарно-спасательные формирования
- социально-значимый объект
- больница
- линии электропередач 110 кВт
- протяженность ЛЭП/ТП (шт.)
- кол-во домов / населения
- износ электроэнергетических систем

Орджоникидзевский - муниципальное образование

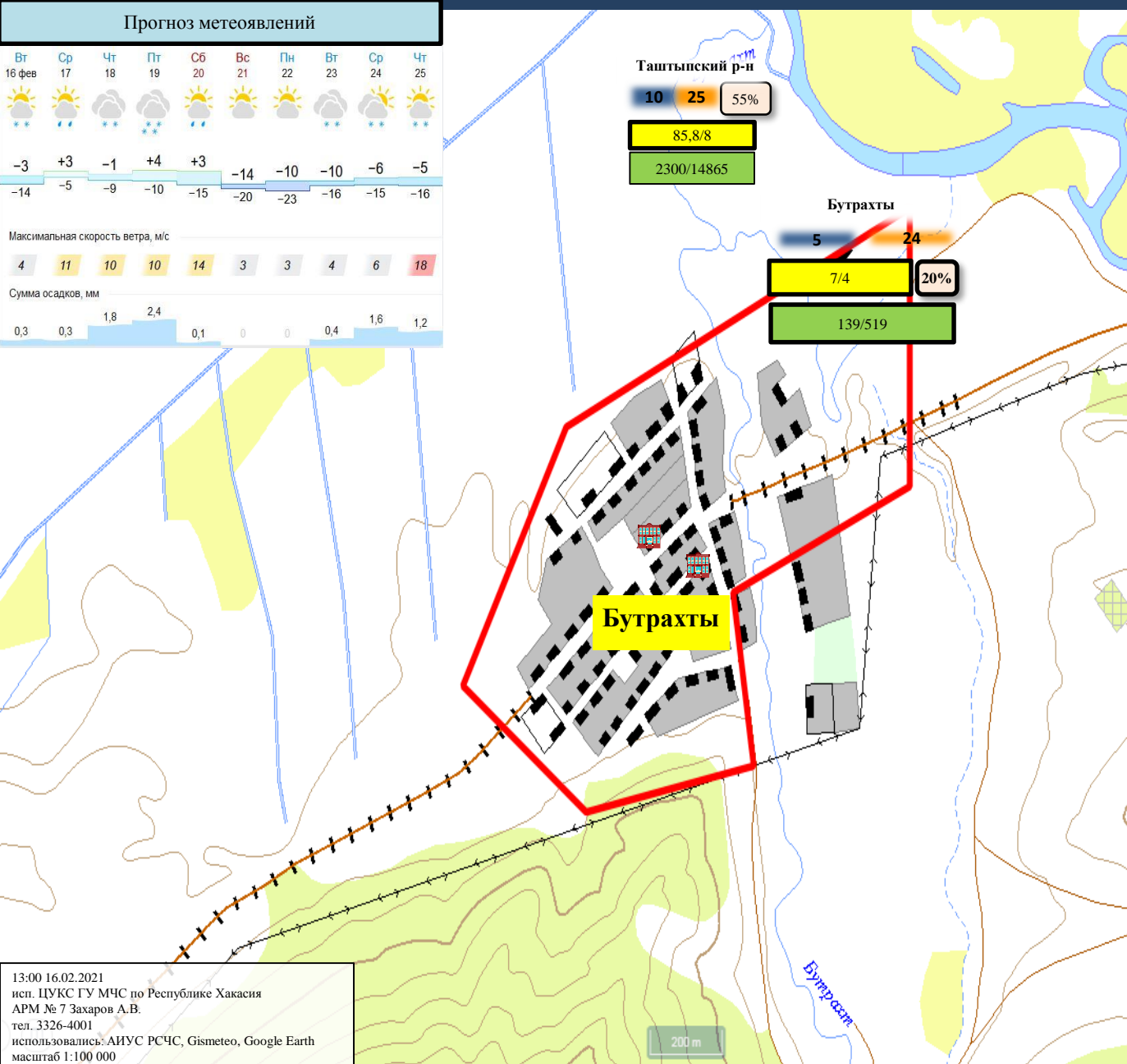
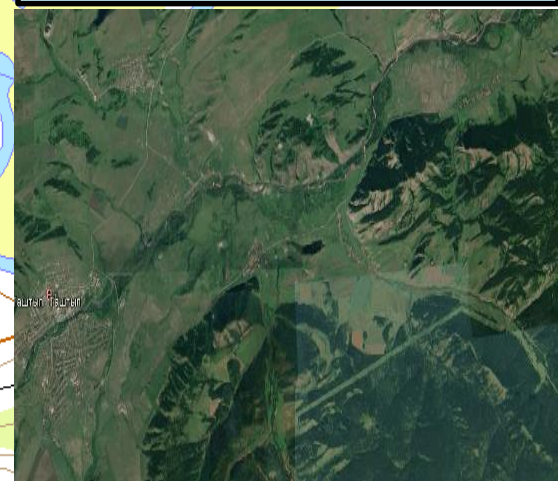
13:00 16.02.2021
 исп. ЦУКС ГУ МЧС по Республике Хакасия
 АРМ № 7 Захаров А.В.
 тел. 3326-4001
 использовались: АИУС РСЧС, Gismeteo, Google Earth
 масштаб 1:100 000

**ИНФОРМАЦИОННЫЕ МАТЕРИАЛЫ ПО ОСАДКАМ И ПОРЫВАМ ВЕТРА НА ТЕРРИТОРИИ
Н.П. БУТРАХТЫ МО ТАШТЫПСКИЙ РАЙОН РЕСПУБЛИКИ ХАКАСИЯ
(РИСК НАРУШЕНИЯ ЭЛЕКТРОСНАБЖЕНИЯ НА 16-17.02.2021)**

Прогноз метеоявлений



Трехмерная модель участка



Условные обозначения

- количество осадков, мм
- порывы ветра, м/с
- пожарно-спасательные формирования
- социально-значимый объект
- больница
- линии электропередач 110 кВт
- протяженность ЛЭП/ТП (шт.)
- кол-во домов /населения
- износ электроэнергетических систем
- Орджоникидзевский** - муниципальное образование

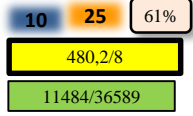
13:00 16.02.2021
 исп. ЦУКС ГУ МЧС по Республике Хакасия
 АРМ № 7 Захаров А.В.
 тел. 3326-4001
 использовались: АИУС РСЧС, Gismeteo, Google Earth
 масштаб 1:100 000

ИНФОРМАЦИОННЫЕ МАТЕРИАЛЫ ПО ОСАДКАМ И ПОРЫВАМ ВЕТРА НА ТЕРРИТОРИИ
Н.П. БЕЛЬТИРСКИЙ МО АСКИЗСКИЙ РАЙОН РЕСПУБЛИКИ ХАКАСИЯ
(РИСК НАРУШЕНИЯ ЭЛЕКТРОСНАБЖЕНИЯ НА 16-17.02.2021)

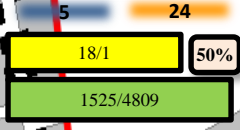
Прогноз метеоявлений



Аскизский р-н



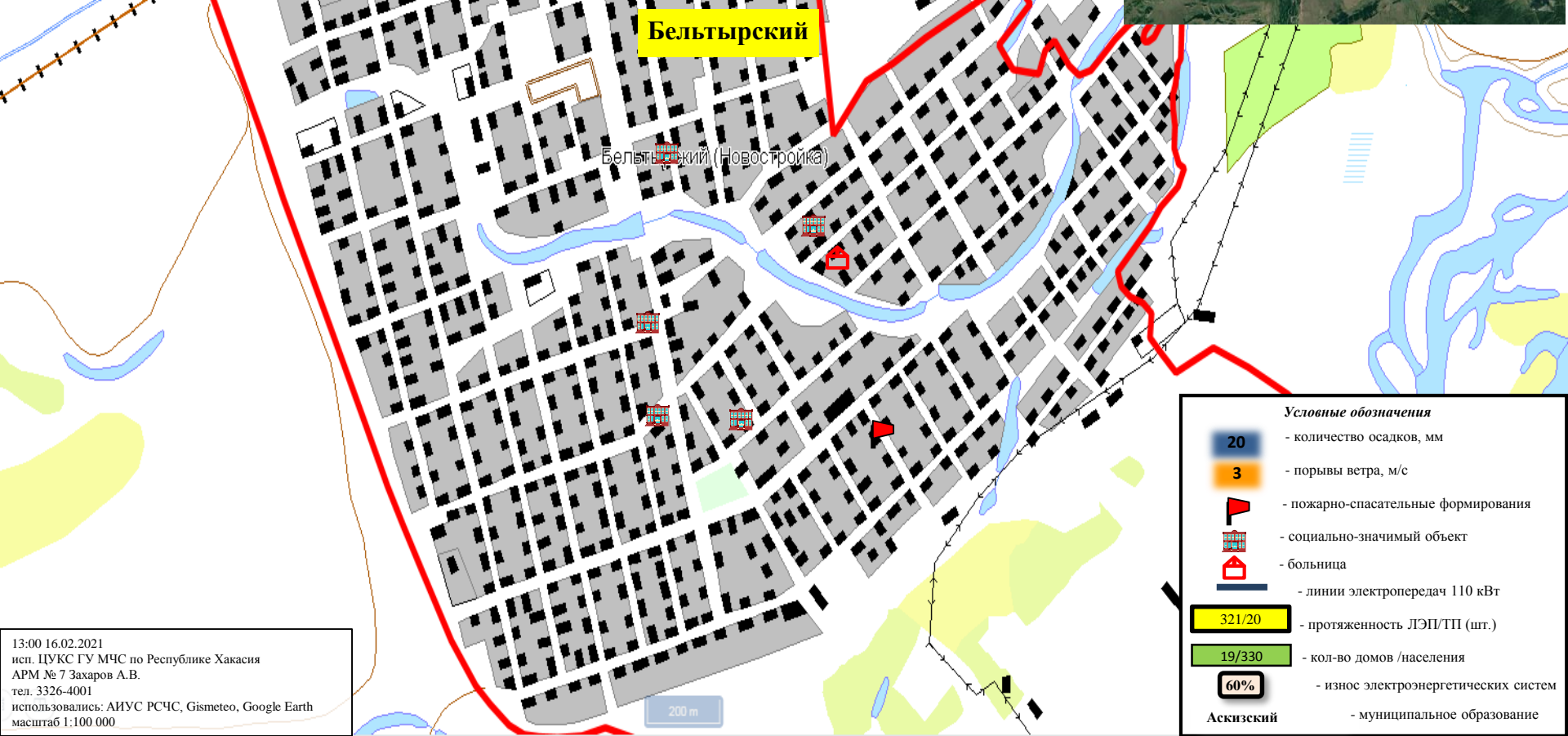
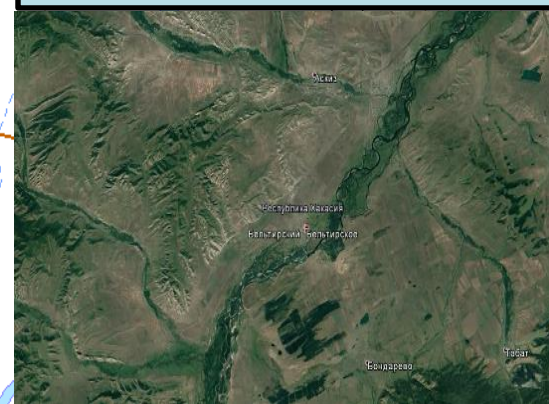
Бельтирское



Бельтирский

Бельтирский (Новостройка)

Трехмерная модель участка



Условные обозначения

- количество осадков, мм
- порывы ветра, м/с
- пожарно-спасательные формирования
- социально-значимый объект
- больница
- линии электропередач 110 кВт
- протяженность ЛЭП/ТП (шт.)
- кол-во домов /населения
- износ электроэнергетических систем
- Аскизский - муниципальное образование

13:00 16.02.2021
исп. ЦУКС ГУ МЧС по Республике Хакасия
АРМ № 7 Захаров А.В.
тел. 3326-4001
использовались: АИУС РСЧС, Gismeteo, Google Earth
масштаб 1:100 000

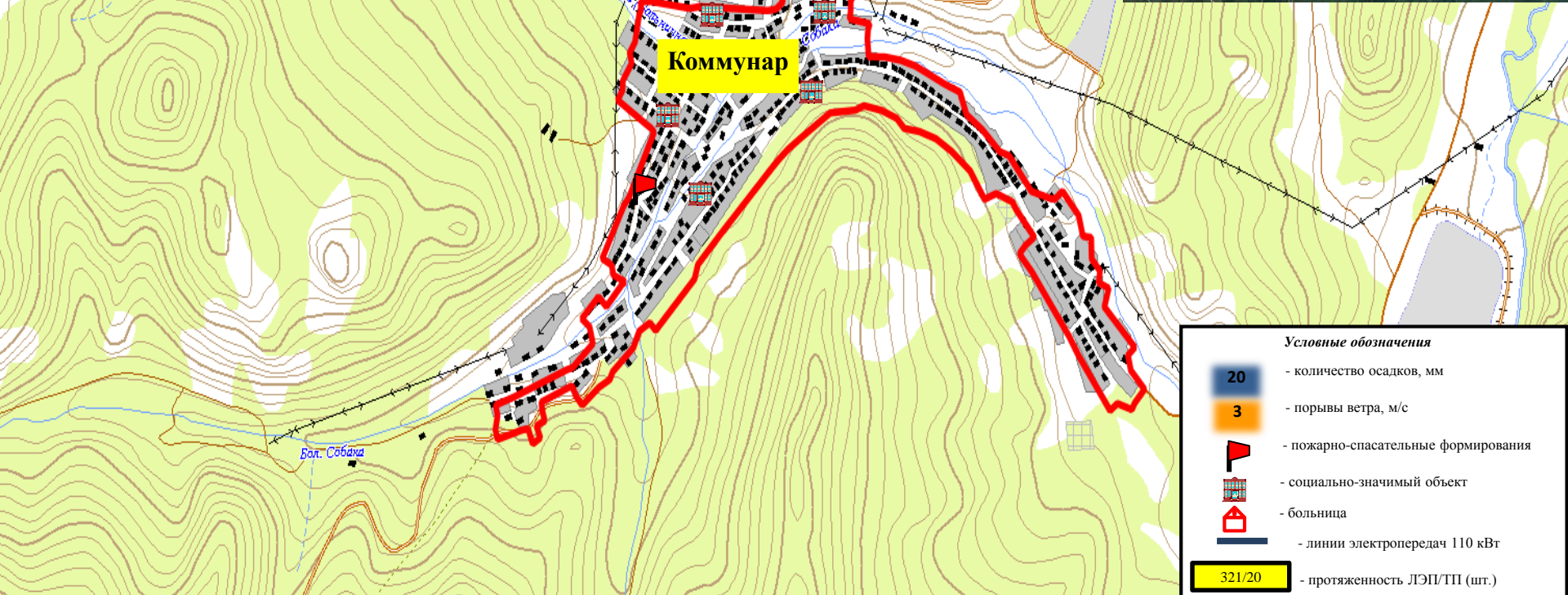
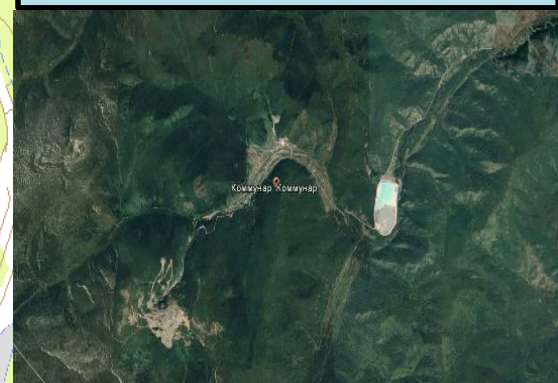
200 м

**ИНФОРМАЦИОННЫЕ МАТЕРИАЛЫ ПО ОСАДКАМ И ПОРЫВАМ ВЕТРА НА ТЕРРИТОРИИ
Н.П. КОММУНАР МО ШИРИНСКИЙ РАЙОН РЕСПУБЛИКИ ХАКАСИЯ
(РИСК НАРУШЕНИЯ ЭЛЕКТРОСНАБЖЕНИЯ НА 16-17.02.2021)**

Прогноз метеоявлений



Трехмерная модель участка



Условные обозначения

- количество осадков, мм
- порывы ветра, м/с
- пожарно-спасательные формирования
- социально-значимый объект
- больница
- линии электропередач 110 кВт
- протяженность ЛЭП/ТП (шт.)
- кол-во домов /населения
- износ электроэнергетических систем
- Аскизский** - муниципальное образование

13:00 16.02.2021
 исп. ЦУКС ГУ МЧС по Республике Хакасия
 АРМ № 7 Захаров А.В.
 тел. 3326-4001
 использовались: АИУС РСЧС, Gismeteo, Google Earth
 масштаб 1:100 000

**ИНФОРМАЦИОННЫЕ МАТЕРИАЛЫ ПО ОСАДКАМ И ПОРЫВАМ ВЕТРА НА ТЕРРИТОРИИ
Н.П. БОГРАД МО БОГРАДСКИЙ РАЙОН РЕСПУБЛИКИ ХАКАСИЯ
(РИСК НАРУШЕНИЯ ЭЛЕКТРОСНАБЖЕНИЯ НА 16-17.02.2021)**

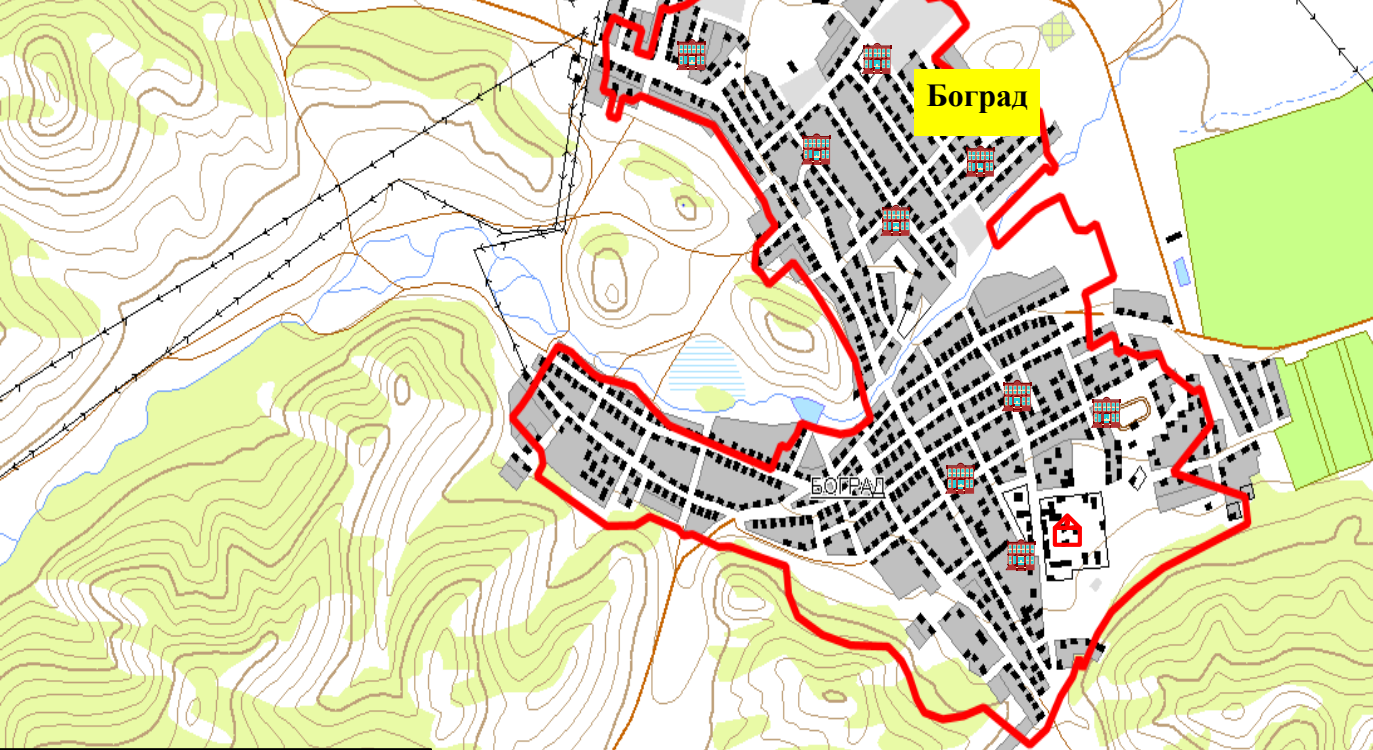
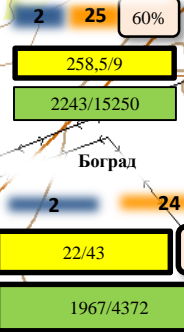
Прогноз метеоявлений



Трехмерная модель участка



Боградский р-н



Условные обозначения

- количество осадков, мм
- порывы ветра, м/с
- пожарно-спасательные формирования
- социально-значимый объект
- больница
- линии электропередач 110 кВт
- протяженность ЛЭП/ТП (шт.)
- кол-во домов /населения
- износ электроэнергетических систем
- Боградский** - муниципальное образование

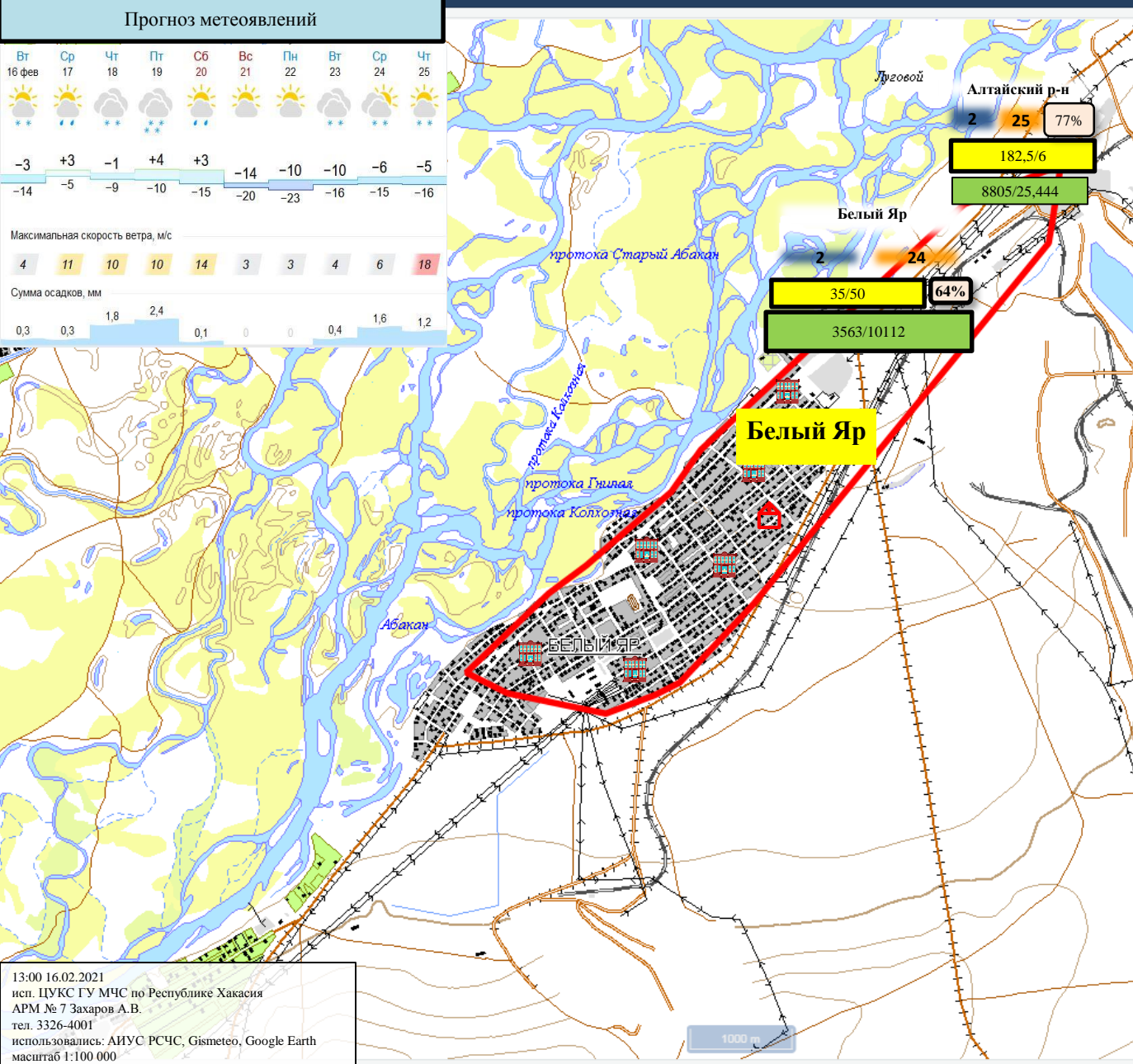
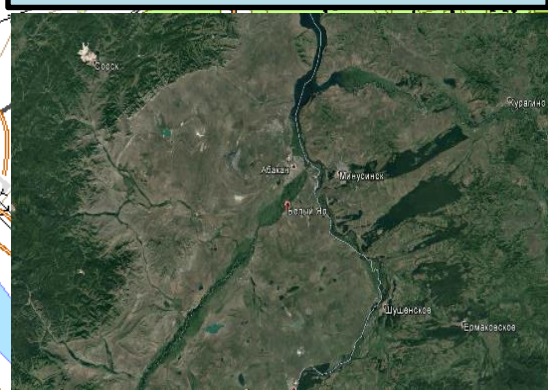
13:00 16.02.2021
 исп. ЦУКС ГУ МЧС по Республике Хакасия
 АРМ № 7 Захаров А.В.
 тел. 3326-4001
 использовались: АИУС РСЧС, Gismeteo, Google Earth
 масштаб 1:100 000

**ИНФОРМАЦИОННЫЕ МАТЕРИАЛЫ ПО ОСАДКАМ И ПОРЫВАМ ВЕТРА НА ТЕРРИТОРИИ
Н.П. БЕЛЫЙ ЯР МО АЛТАЙСКИЙ РАЙОН РЕСПУБЛИКИ ХАКАСИЯ
(РИСК НАРУШЕНИЯ ЭЛЕКТРОСНАБЖЕНИЯ НА 16-17.02.2021)**

Прогноз метеоявлений



Трехмерная модель участка



Условные обозначения

- 20** - количество осадков, мм
- 3** - порывы ветра, м/с
- пожарно-спасательные формирования
- социально-значимый объект
- больница
- линии электропередач 110 кВт
- 35/50** - протяженность ЛЭП/ТП (шт.)
- 3563/10112** - кол-во домов /населения
- 64%** - износ электроэнергетических систем
- Алтайский район** - муниципальное образование

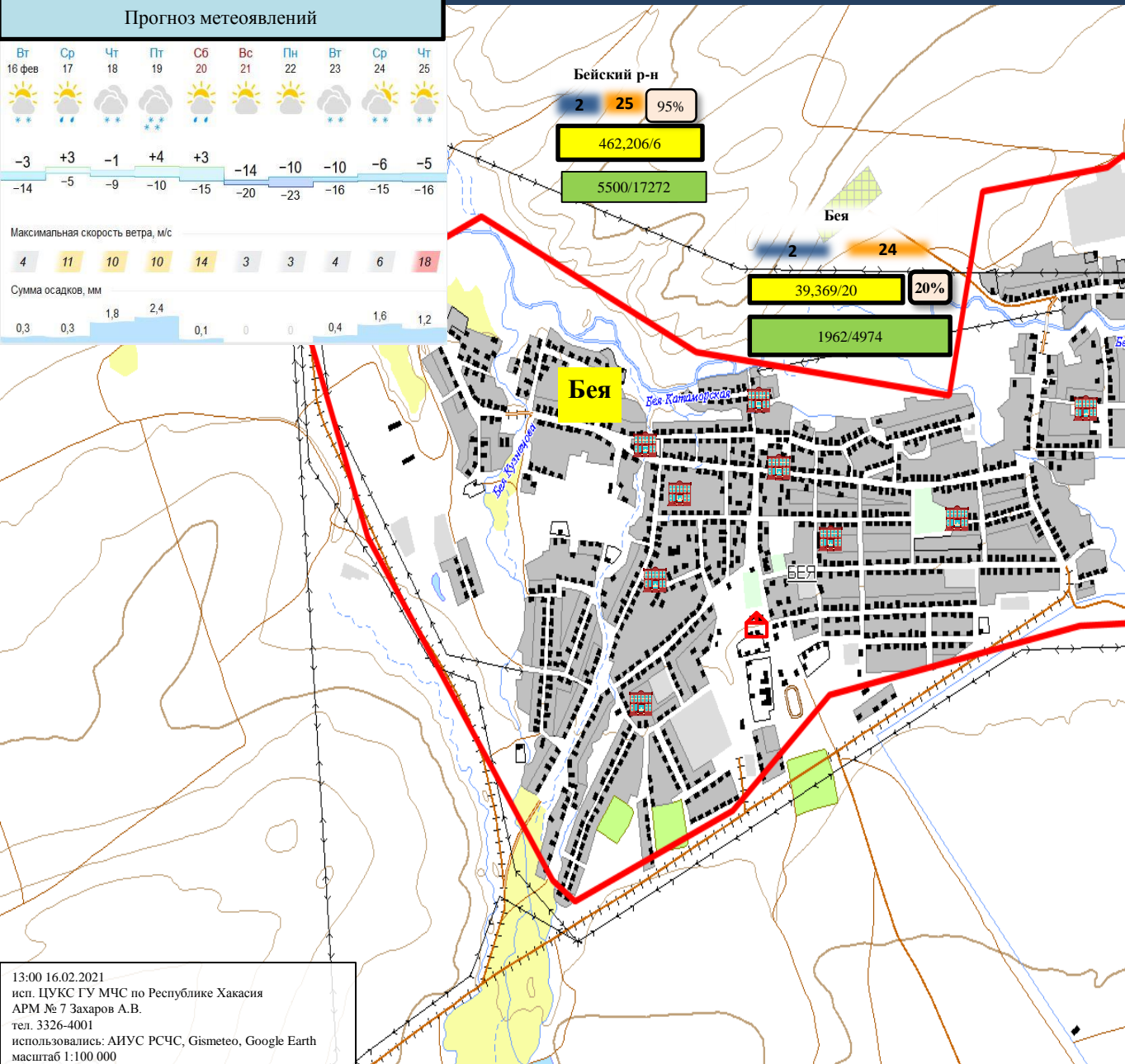
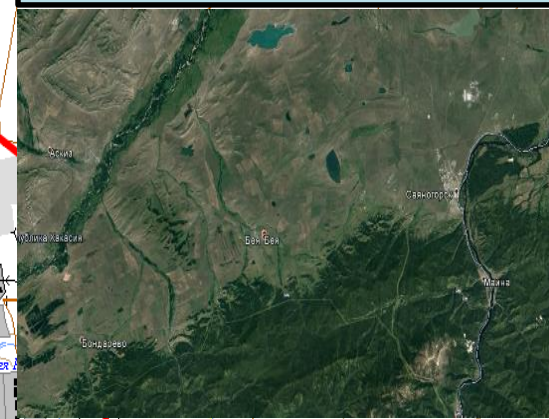
13:00 16.02.2021
 исп. ЦУКС ГУ МЧС по Республике Хакасия
 АРМ № 7 Захаров А.В.
 тел. 3326-4001
 использовались: АИУС РСЧС, Gismeteo, Google Earth
 масштаб 1:100 000

**ИНФОРМАЦИОННЫЕ МАТЕРИАЛЫ ПО ОСАДКАМ И ПОРЫВАМ ВЕТРА НА ТЕРРИТОРИИ
Н.П. БЕЯ МО БЕЙСКИЙ РАЙОН РЕСПУБЛИКИ ХАКАСИЯ
(РИСК НАРУШЕНИЯ ЭЛЕКТРОСНАБЖЕНИЯ НА 16-17.02.2021)**

Прогноз метеоявлений

Вт 16 фев	Ср 17	Чт 18	Пт 19	Сб 20	Вс 21	Пн 22	Вт 23	Ср 24	Чт 25
-3	+3	-1	+4	+3	-14	-10	-10	-6	-5
-14	-5	-9	-10	-15	-20	-23	-16	-15	-16
Максимальная скорость ветра, м/с									
4	11	10	10	14	3	3	4	6	18
Сумма осадков, мм									
0,3	0,3	1,8	2,4	0,1	0	0	0,4	1,6	1,2

Трёхмерная модель участка



Условные обозначения

- количество осадков, мм
- порывы ветра, м/с
- пожарно-спасательные формирования
- социально-значимый объект
- больница
- линии электропередач 110 кВт
- протяженность ЛЭП/ТП (шт.)
- кол-во домов /населения
- износ электроэнергетических систем
- Бейский район** - муниципальное образование

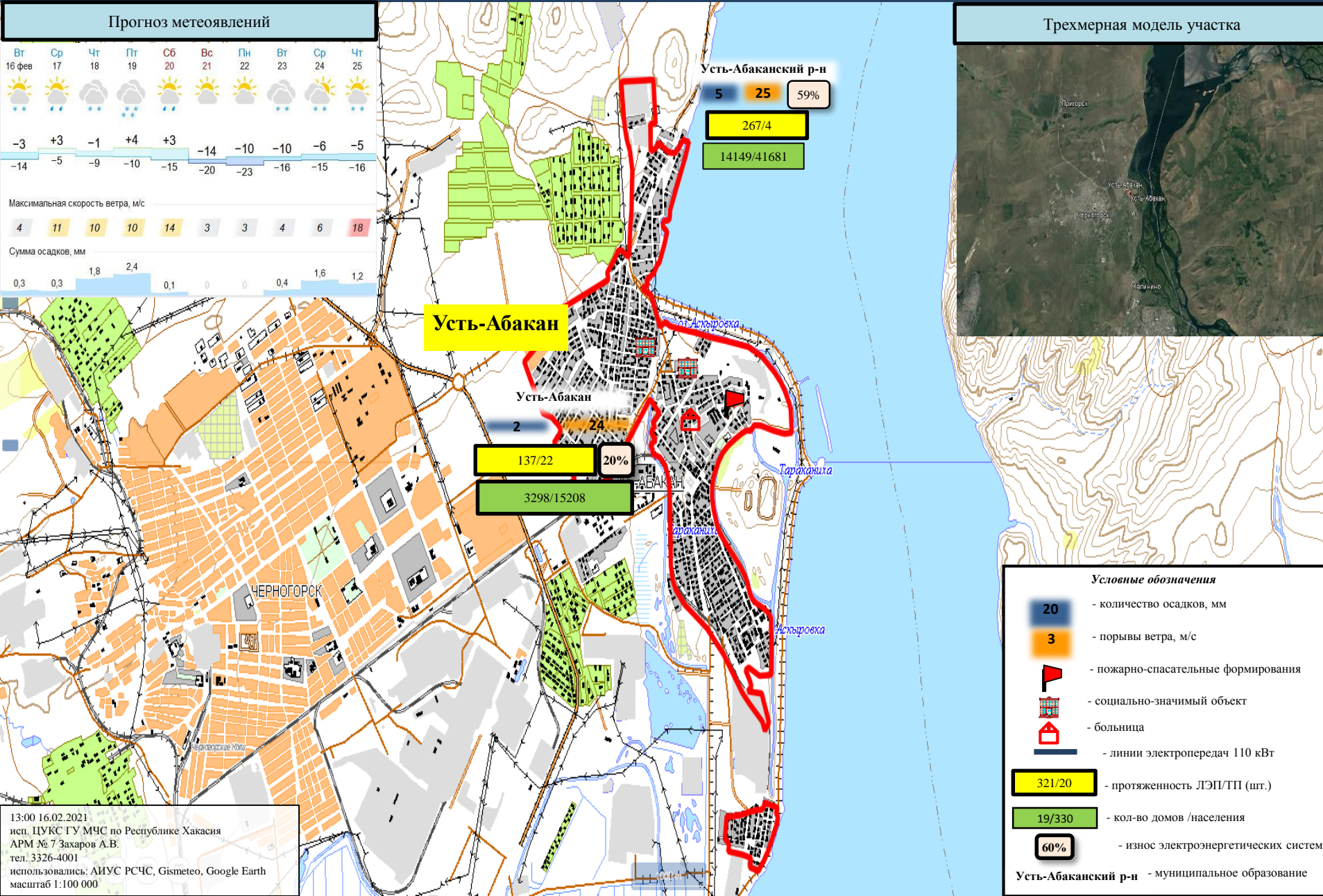
13:00 16.02.2021
 исп. ЦУКС ГУ МЧС по Республике Хакасия
 АРМ № 7 Захаров А.В.
 тел. 3326-4001
 использовались: АИУС РСЧС, Gismeteo, Google Earth
 масштаб 1:100 000

**ИНФОРМАЦИОННЫЕ МАТЕРИАЛЫ ПО ОСАДКАМ И ПОРЫВАМ ВЕТРА НА ТЕРРИТОРИИ
Н.П. УСТЬ-АБАКАН МО УСТЬ-АБАКАНСКИЙ РАЙОН РЕСПУБЛИКИ ХАКАСИЯ
(РИСК НАРУШЕНИЯ ЭЛЕКТРОСНАБЖЕНИЯ НА 16-17.02.2021)**

Прогноз метеоявлений



Трехмерная модель участка



Условные обозначения

- количество осадков, мм
- порывы ветра, м/с
- пожарно-спасательные формирования
- социально-значимый объект
- больница
- линии электропередач 110 кВг
- протяженность ЛЭП/ТП (шт.)
- кол-во домов /населения
- износ электроэнергетических систем

Усть-Абаканский р-н - муниципальное образование

13:00 16.02.2021
исп. ЦУКС ГУ МЧС по Республике Хакасия
АРМ № 7 Захаров А.В.
тел. 3326-4001
использовались: АИУС РСЧС, Gismeteo, Google Earth
масштаб 1:100 000

ИНФОРМАЦИОННЫЕ МАТЕРИАЛЫ ПО РИСКУ НАРУШЕНИЯ ТРАНСПОРТНОГО СООБЩЕНИЯ, СВЯЗАННОГО С ОПАСНЫМИ (НЕБЛАГОПРИЯТНЫМИ) МЕТЕОЯВЛЕНИЯМИ НА АВТОМОБИЛЬНОЙ ДОРОГЕ ФЕДЕРАЛЬНОГО ЗНАЧЕНИЯ Р-257 «ЕНИСЕЙ» НА ТЕРРИТОРИИ МО Г. АБАКАН (НА 16-17.02.2021)

Прогноз метеоявлений



АВТОДОРОГА ФЕДЕРАЛЬНОГО ЗНАЧЕНИЯ Р-257 «ЕНИСЕЙ»

Трехмерная модель участка



Абакан

Аварийно-опасный участок
408+200 – 408+250 км (риск гололеда, ухудшения видимости, сильный мороз)

- Условные обозначения**
- участок автодороги с повышенным риском возникновения ДТП, нарушением движения
 - объездная дорога
 - населенный пункт
 - пожарно-спасательные формирования
 - социально-значимый объект
 - больница

13:00 16.02.2021
исп. ЦУКС ГУ МЧС по Республике Хакасия
АРМ № 7 Захаров А.В.
тел. 3326-4001
использовались: АИУС РСЧС, Gismeteo, Google Earth
масштаб 1:100 000

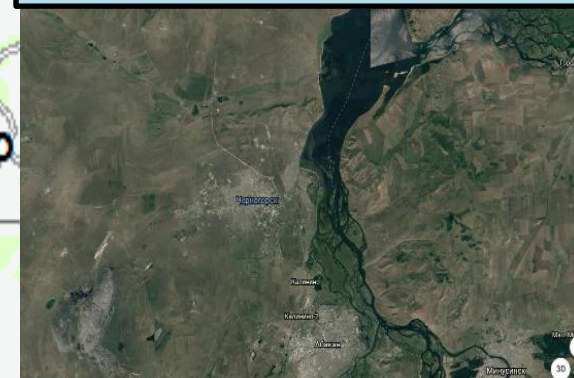
Отрезанные н.п.: нет
Объездная дорога: 8 км

ИНФОРМАЦИОННЫЕ МАТЕРИАЛЫ ПО РИСКУ НАРУШЕНИЯ ТРАНСПОРТНОГО СООБЩЕНИЯ,
СВЯЗАННОГО С ОПАСНЫМИ (НЕБЛАГОПРИЯТНЫМИ) МЕТЕОЯВЛЕНИЯМИ НА АВТОДОРОГЕ ФЕДЕРАЛЬНОГО ЗНАЧЕНИЯ Р-257 «ЕНИСЕЙ»
НА ТЕРРИТОРИИ МО УСТЬ-АБАКАНСКИЙ РАЙОН (НА 16-17.02.2021)

Прогноз метеоявлений



Трехмерная модель участка



- Условные обозначения**
- участок автодороги с повышенным риском возникновения ДТП, нарушением движения
 - объездная дорога
 - населенный пункт
 - пожарно-спасательные формирования
 - социально-значимый объект
 - больница

13:00 16.02.2021
исп. ЦУКС ГУ МЧС по Республике Хакасия
АРМ № 7 Захаров А.В.
тел. 3326-4001
использовались: АИУС РСЧС, Gismeteo, Google Earth
масштаб 1:100 000

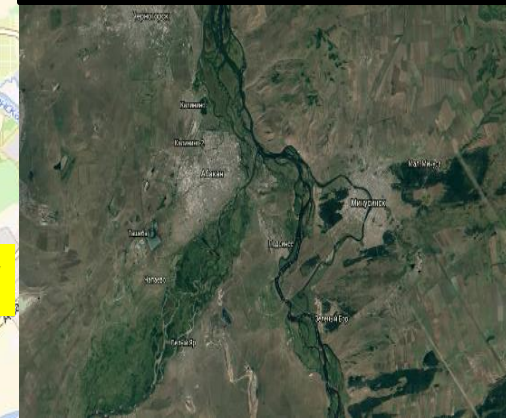
Отрезанные н.п.: нет
Объездная дорога: 31 км

ИНФОРМАЦИОННЫЕ МАТЕРИАЛЫ ПО РИСКУ НАРУШЕНИЯ ТРАНСПОРТНОГО СООБЩЕНИЯ, СВЯЗАННОГО С ОПАСНЫМИ (НЕБЛАГОПРИЯТНЫМИ) МЕТЕОЯВЛЕНИЯМИ НА АВТОДОРОГЕ ФЕДЕРАЛЬНОГО ЗНАЧЕНИЯ Р-257 «ЕНИСЕЙ» НА ТЕРРИТОРИИ МО АЛТАЙСКИЙ РАЙОН (НА 16-17.02.2021)

Прогноз метеоявлений



Трехмерная модель участка



Абакан

АВТОДОРОГА ФЕДЕРАЛЬНОГО ЗНАЧЕНИЯ Р-257 «ЕНИСЕЙ»

Минусинск

Алтайский район

Участок автодороги с повышенным риском возникновения ДТП (риск гололедицы, ухудшения видимости, сильный мороз)

Условные обозначения

- участок автодороги с повышенным риском возникновения ДТП, нарушением движения
- объездная дорога
- населенный пункт
- пожарно-спасательные формирования
- социально-значимый объект
- больница

13:00 16.02.2021
 исп. ЦУКС ГУ МЧС по Республике Хакасия
 АРМ № 7 Захаров А.В.
 тел. 3326-4001
 использовались: АИУС РСЧС, Gismeteo, Google Earth
 масштаб 1:100 000

Отрезанные н.п.: нет
Объездная дорога: 14 км

ИНФОРМАЦИОННЫЕ МАТЕРИАЛЫ ПО РИСКУ НАРУШЕНИЯ ТРАНСПОРТНОГО СООБЩЕНИЯ, СВЯЗАННОГО С ОПАСНЫМИ (НЕБЛАГОПРИЯТНЫМИ) МЕТЕОЯВЛЕНИЯМИ НА АВТОДОРОГЕ ФЕДЕРАЛЬНОГО ЗНАЧЕНИЯ Р-257 «ЕНИСЕЙ» НА ТЕРРИТОРИИ МО БОГРАДСКИЙ РАЙОН (НА 16-17.02.2021)

Прогноз метеоявлений



Трехмерная модель участка



Первомайское

АВТОДОРОГА ФЕДЕРАЛЬНОГО ЗНАЧЕНИЯ Р-257 «ЕНИСЕЙ»

Боградский район

Знаменка

Участок автодороги с повышенным риском возникновения ДТП (риск гололеда, ухудшения видимости, сильный мороз)

Боград

Условные обозначения

- участок автодороги с повышенным риском возникновения ДТП, нарушением движения
- объездная дорога
- населенный пункт
- пожарно-спасательные формирования
- социально-значимый объект
- больница

Отрезанные н.п.: нет
Объездная дорога: 6 км

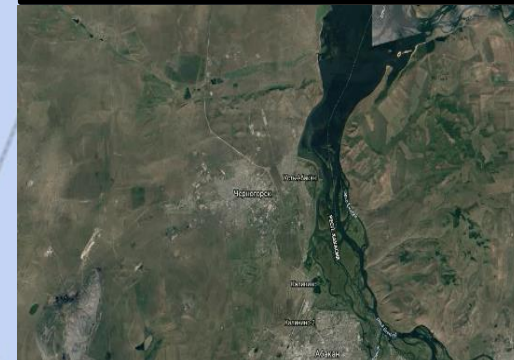
13:00 16.02.2021
исп. ЦУКС ГУ МЧС по Республике Хакасия
АРМ № 7 Захаров А.В.
тел. 3326-4001
использовались: АИУС РСЧС, Gismeteo, Google Earth
масштаб 1:100 000

ИНФОРМАЦИОННЫЕ МАТЕРИАЛЫ ПО РИСКУ НАРУШЕНИЯ ТРАНСПОРТНОГО СООБЩЕНИЯ, СВЯЗАННЫХ С ОПАСНЫМИ (НЕБЛАГОПРИЯТНЫМИ) МЕТЕОЯВЛЕНИЯМИ НА АВТОДОРОГЕ ФЕДЕРАЛЬНОГО ЗНАЧЕНИЯ Р-257 «ЕНИСЕЙ» НА ТЕРРИТОРИИ МО Г. ЧЕРНОГОРСК (НА 16-17.02.2021)

Прогноз метеоявлений



Трехмерная модель участка



АВТОДОРОГА ФЕДЕРАЛЬНОГО ЗНАЧЕНИЯ Р-257 «ЕНИСЕЙ»

Черногорск

Участок автодороги с повышенным риском возникновения ДТП (риск гололеда, ухудшения видимости, сильный мороз)

13:00 16.02.2021
 исп. ЦУКС ГУ МЧС по Республике Хакасия
 АРМ № 7 Захаров А.В.
 тел. 3326-4001
 использовались: АИУС РСЧС, Gismeteo, Google Earth
 масштаб 1:100 000

Отрезанные н.п.: нет
Объездная дорога: 6 км

Условные обозначения

- участок автодороги с повышенным риском возникновения ДТП, нарушением движения
- объездная дорога
- населенный пункт
- пожарно-спасательные формирования
- социально-значимый объект
- больница

АБАКАН

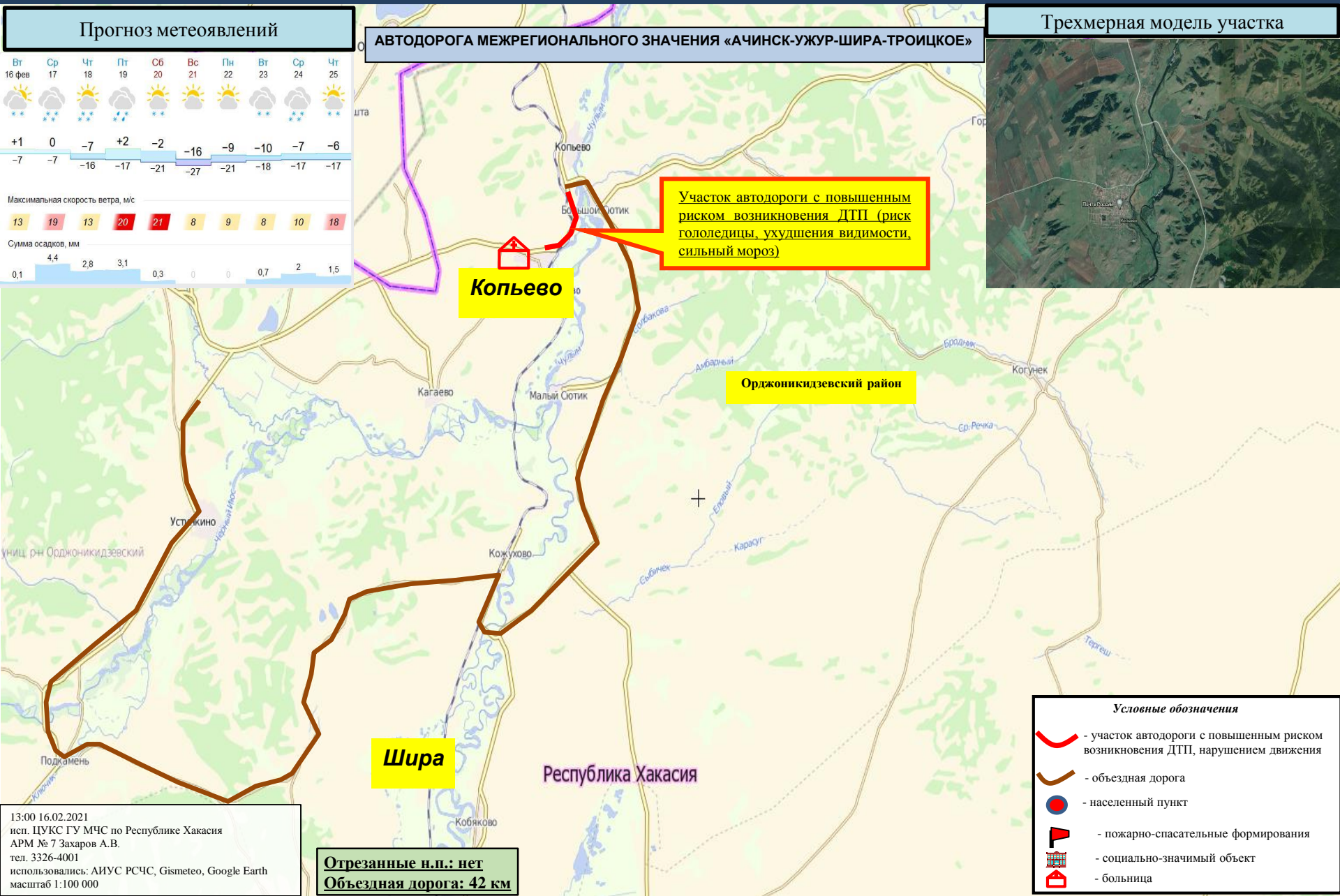
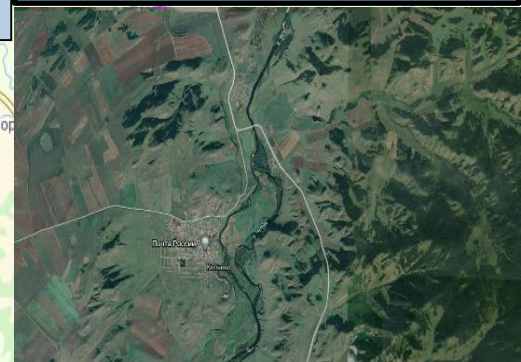
ИНФОРМАЦИОННЫЕ МАТЕРИАЛЫ ПО РИСКУ НАРУШЕНИЯ ТРАНСПОРТНОГО СООБЩЕНИЯ, СВЯЗАННЫХ С ОПАСНЫМИ (НЕБЛАГОПРИЯТНЫМИ) МЕТЕОЯВЛЕНИЯМИ НА АВТОМОБИЛЬНОЙ ДОРОГЕ АЧИНСК-УЖУР-ШИРА-ТРОИЦКОЕ НА ТЕРРИТОРИИ МО ОРДЖОНИКИДЗЕВСКИЙ РАЙОН (НА 16-17.02.2021)

Прогноз метеоявлений



АВТОДОРОГА МЕЖРЕГИОНАЛЬНОГО ЗНАЧЕНИЯ «АЧИНСК-УЖУР-ШИРА-ТРОИЦКОЕ»

Трехмерная модель участка



Участок автодороги с повышенным риском возникновения ДТП (риск гололедицы, ухудшения видимости, сильный мороз)

Копьево

Орджоникидзевский район

Шира

Республика Хакасия

- Условные обозначения**
- участок автодороги с повышенным риском возникновения ДТП, нарушением движения
 - объездная дорога
 - населенный пункт
 - пожарно-спасательные формирования
 - социально-значимый объект
 - больница

13:00 16.02.2021
 исп. ЦУКС ГУ МЧС по Республике Хакасия
 АРМ № 7 Захаров А.В.
 тел. 3326-4001
 использовались: АИУС РСЧС, Gismeteo, Google Earth
 масштаб 1:100 000

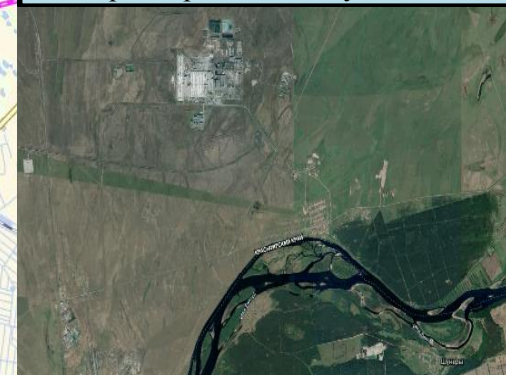
Отрезанные н.п.: нет
Объездная дорога: 42 км

ИНФОРМАЦИОННЫЕ МАТЕРИАЛЫ ПО РИСКУ НАРУШЕНИЯ ТРАНСПОРТНОГО СООБЩЕНИЯ, СВЯЗАННЫХ С ОПАСНЫМИ (НЕБЛАГОПРИЯТНЫМИ) МЕТЕОЯВЛЕНИЯМИ НА АВТОМОБИЛЬНОЙ ДОРОГЕ БЕЯ-САБИНКА НА ТЕРРИТОРИИ МО БЕЙСКИЙ РАЙОН (НА 16-17.02.2021)

Прогноз метеоявлений



Трехмерная модель участка



АВТОДОРОГА МЕСТНОГО ЗНАЧЕНИЯ «БЕЯ-САБИНКА»

Бейский район

Участок автодороги с повышенным риском возникновения ДТП (риск гололедицы, ухудшения видимости, сильный мороз)

Сабинка

Бея

- Условные обозначения**
- участок автодороги с повышенным риском возникновения ДТП, нарушением движения
 - объездная дорога
 - населенный пункт
 - пожарно-спасательные формирования
 - социально-значимый объект
 - больница

13:00 16.02.2021
 исп. ЦУКС ГУ МЧС по Республике Хакасия
 АРМ № 7 Захаров А.В.
 тел. 3326-4001
 использовались: АИУС РСЧС, Gismeteo, Google Earth
 масштаб 1:100 000

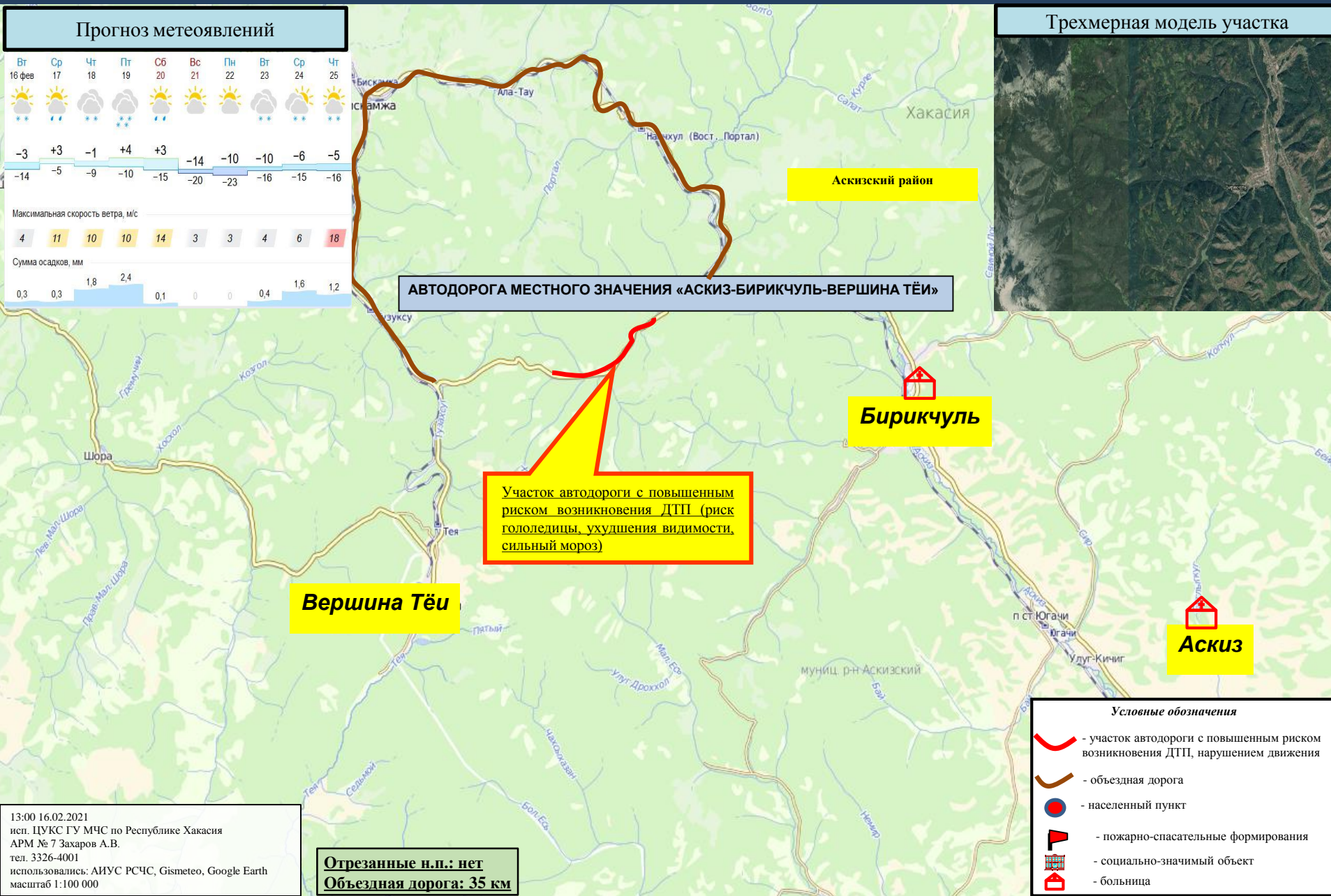
Отрезанные н.п.: нет
 Объездная дорога: 28 км

ИНФОРМАЦИОННЫЕ МАТЕРИАЛЫ ПО РИСКУ НАРУШЕНИЯ ТРАНСПОРТНОГО СООБЩЕНИЯ, СВЯЗАННОГО С ОПАСНЫМИ (НЕБЛАГОПРИЯТНЫМИ) МЕТЕОЯВЛЕНИЯМИ НА АВТОМОБИЛЬНОЙ ДОРОГЕ «АСКИЗ-БИРИКЧУЛЬ-ВЕРШИНА ТЁИ» НА ТЕРРИТОРИИ МО АСКИЗСКОГО РАЙОН (НА 16-17.02.2021)

Прогноз метеоявлений



Трёхмерная модель участка



АВТОДОРОГА МЕСТНОГО ЗНАЧЕНИЯ «АСКИЗ-БИРИКЧУЛЬ-ВЕРШИНА ТЁИ»

Участок автодороги с повышенным риском возникновения ДТП (риск гололедицы, ухудшения видимости, сильный мороз)

Вершина Тёи

Бирикчул

Аскиз

- Условные обозначения**
- участок автодороги с повышенным риском возникновения ДТП, нарушением движения
 - объездная дорога
 - населенный пункт
 - пожарно-спасательные формирования
 - социально-значимый объект
 - больница

13:00 16.02.2021
 исп. ЦУКС ГУ МЧС по Республике Хакасия
 АРМ № 7 Захаров А.В.
 тел. 3326-4001
 использовались: АИУС РСЧС, Gismeteo, Google Earth
 масштаб 1:100 000

Отрезанные н.п.: нет
Объездная дорога: 35 км

ИНФОРМАЦИОННЫЕ МАТЕРИАЛЫ ПО РИСКУ НАРУШЕНИЯ ТРАНСПОРТНОГО СООБЩЕНИЯ, СВЯЗАННОГО С ОПАСНЫМИ (НЕБЛАГОПРИЯТНЫМИ) МЕТЕОЯВЛЕНИЯМИ НА АВТОМОБИЛЬНОЙ ДОРОГЕ «АБАКАН-АК-ДОВУРАК» НА ТЕРРИТОРИИ МО ТАШТЫПСКИЙ РАЙОН (НА 16-17.02.2021)

Прогноз метеоявлений



Трехмерная модель участка



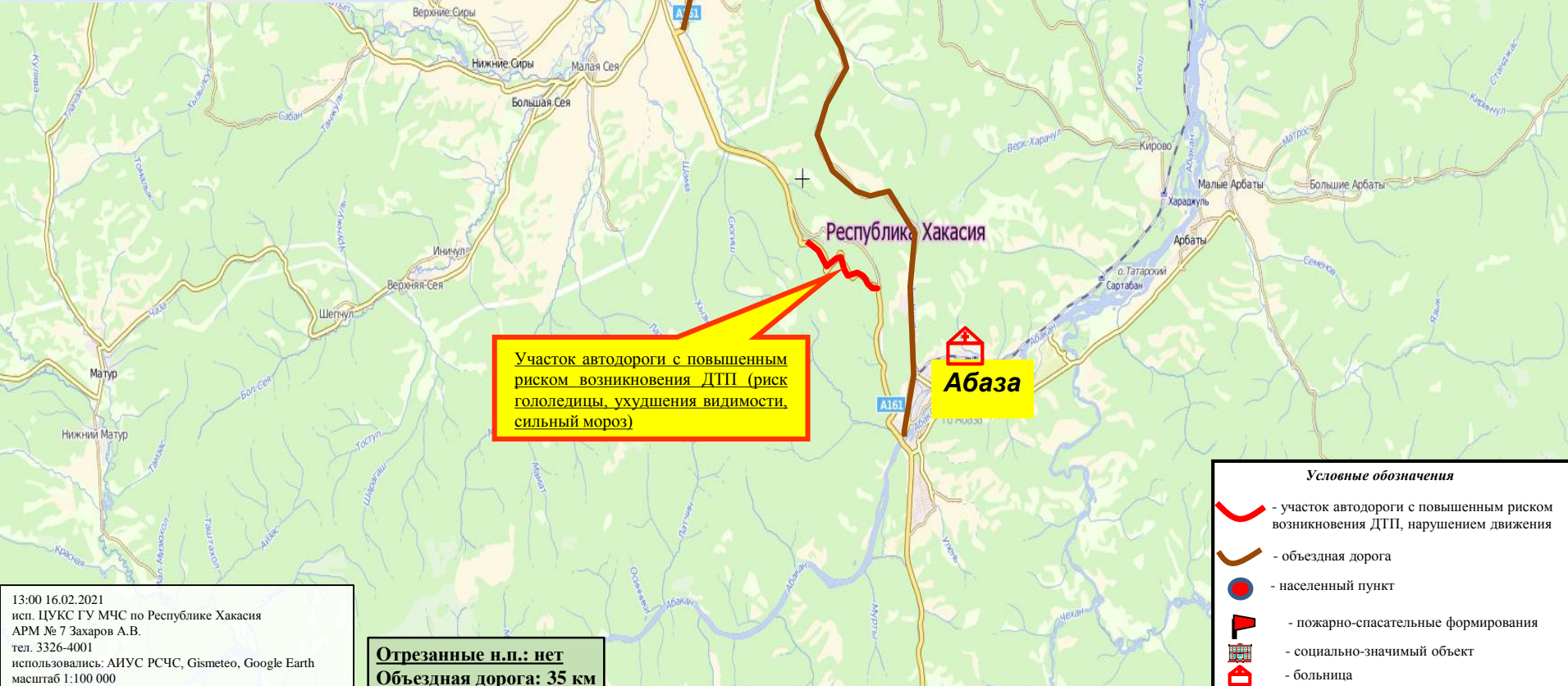
АВТОДОРОГА МЕЖРЕГИОНАЛЬНОГО ЗНАЧЕНИЯ «АБАКАН-АК-ДОВУРАК»

Абакан

Таштыпский район

Абаза

Участок автодороги с повышенным риском возникновения ДТП (риск гололедицы, ухудшения видимости, сильный мороз)



13:00 16.02.2021
 исп. ЦУКС ГУ МЧС по Республике Хакасия
 АРМ № 7 Захаров А.В.
 тел. 3326-4001
 использовались: АИУС РСЧС, Gismeteo, Google Earth
 масштаб 1:100 000

Отрезанные н.п.: нет
Объездная дорога: 35 км

- Условные обозначения**
- участок автодороги с повышенным риском возникновения ДТП, нарушением движения
 - объездная дорога
 - населенный пункт
 - пожарно-спасательные формирования
 - социально-значимый объект
 - больница

ИНФОРМАЦИОННЫЕ МАТЕРИАЛЫ ПО РИСКУ НАРУШЕНИЯ ТРАНСПОРТНОГО СООБЩЕНИЯ, СВЯЗАННОГО С ОПАСНЫМИ (НЕБЛАГОПРИЯТНЫМИ) МЕТЕОЯВЛЕНИЯМИ НА АВТОМОБИЛЬНОЙ ДОРОГЕ «КОЛОДЕЗНЫЙ-ШИРА» НА ТЕРРИТОРИИ МО ШИРИНСКИЙ РАЙОН (НА 16-17.02.2021)

Прогноз метеоявлений



Трехмерная модель участка



АВТОДОРОГА «КОЛОДЕЗНЫЙ-ШИРА»

Ширинский район

Участок автодороги с повышенным риском возникновения ДТП (риск гололедицы, ухудшения видимости, сильный мороз)

Республика Хакасия

Шира

Колодезный

- Условные обозначения**
- участок автодороги с повышенным риском возникновения ДТП, нарушением движения
 - объездная дорога
 - населенный пункт
 - пожарно-спасательные формирования
 - социально-значимый объект
 - больница

13:00 16.02.2021
 исп. ЦУКС ГУ МЧС по Республике Хакасия
 АРМ № 7 Захаров А.В.
 тел. 3326-4001
 использовались: АИУС РСЧС, Gismeteo, Google Earth
 масштаб 1:100 000

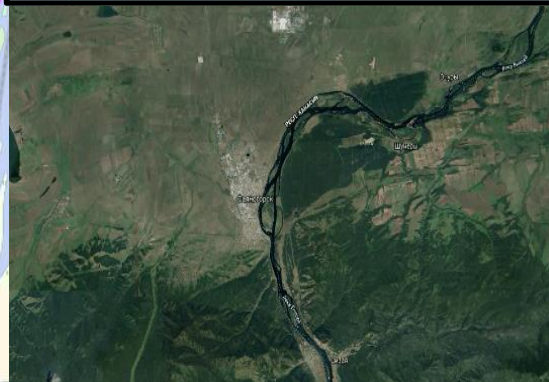
Отрезанные н.п.: нет
Объездная дорога: 18 км

ИНФОРМАЦИОННЫЕ МАТЕРИАЛЫ ПО РИСКУ НАРУШЕНИЯ ТРАНСПОРТНОГО СООБЩЕНИЯ, СВЯЗАННОГО С ОПАСНЫМИ (НЕБЛАГОПРИЯТНЫМИ) МЕТЕОЯВЛЕНИЯМИ НА АВТОМОБИЛЬНОЙ ДОРОGE «САЯНОГОРСК-МАЙНА» НА ТЕРРИТОРИИ МО Г. САЯНОГОРСК (НА 16-17.02.2021)

Прогноз метеоявлений



Трехмерная модель участка



АВТОДОРОГА «САЯНОГОРСК-МАЙНА»

Саяногорск

На р. Енисей 02.11.2020 наблюдался участок открытой воды протяженностью 316 км.

Участок автодороги с повышенным риском возникновения ДТП (риск гололеда, ухудшения видимости, сильный мороз)

Республика Хакасия

Майна

- Условные обозначения**
- участок автодороги с повышенным риском возникновения ДТП, нарушением движения
 - объездная дорога
 - населенный пункт
 - пожарно-спасательные формирования
 - социально-значимый объект
 - больница

13:00 16.02.2021
 исп. ЦУКС ГУ МЧС по Республике Хакасия
 АРМ № 7 Захаров А.В.
 тел. 3326-4001
 использовались: АИУС РСЧС, Gismeteo, Google Earth
 масштаб 1:100 000

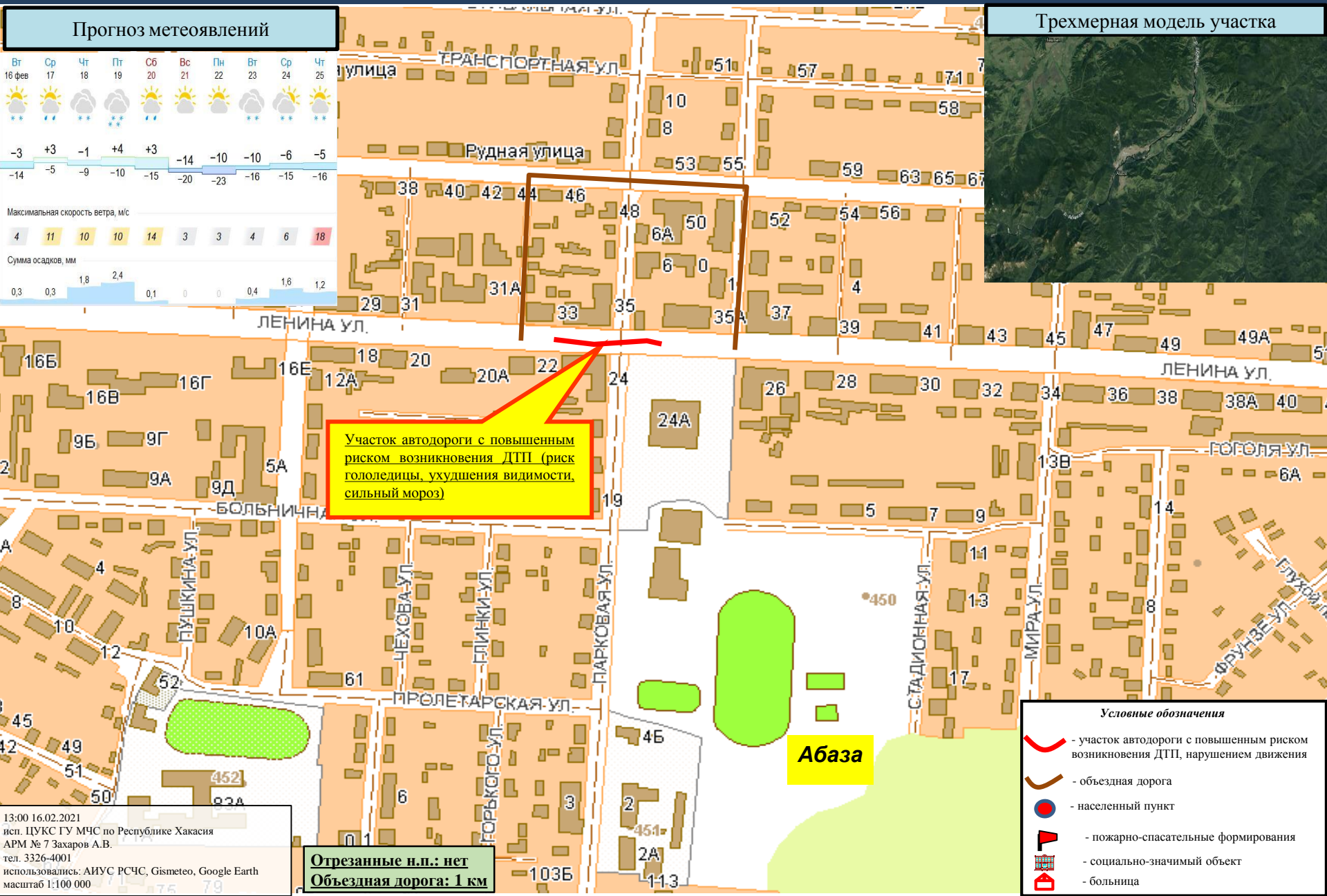
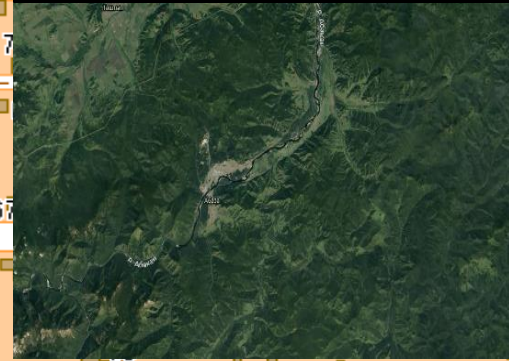
Отрезанные н.п.: нет
Объездная дорога: 3 км

ИНФОРМАЦИОННЫЕ МАТЕРИАЛЫ ПО РИСКУ НАРУШЕНИЯ ТРАНСПОРТНОГО СООБЩЕНИЯ, СВЯЗАННОГО С ОПАСНЫМИ (НЕБЛАГОПРИЯТНЫМИ) МЕТЕОЯВЛЕНИЯМИ НА АВТОМОБИЛЬНЫХ ДОРОГАХ НА ТЕРРИТОРИИ МО Г. АБАЗА (НА 16-17.02.2021)

Прогноз метеоявлений



Трехмерная модель участка



- Условные обозначения**
- участок автодороги с повышенным риском возникновения ДТП, нарушением движения
 - объездная дорога
 - населенный пункт
 - пожарно-спасательные формирования
 - социально-значимый объект
 - больница

13:00 16.02.2021
 исп. ЦУКС ГУ МЧС по Республике Хакасия
 АРМ № 7 Захаров А.В.
 тел. 3326-4001
 использовались: АИУС РСЧС, Gismeteo, Google Earth
 масштаб 1:100 000

Отрезанные н.п.: нет
Объездная дорога: 1 км

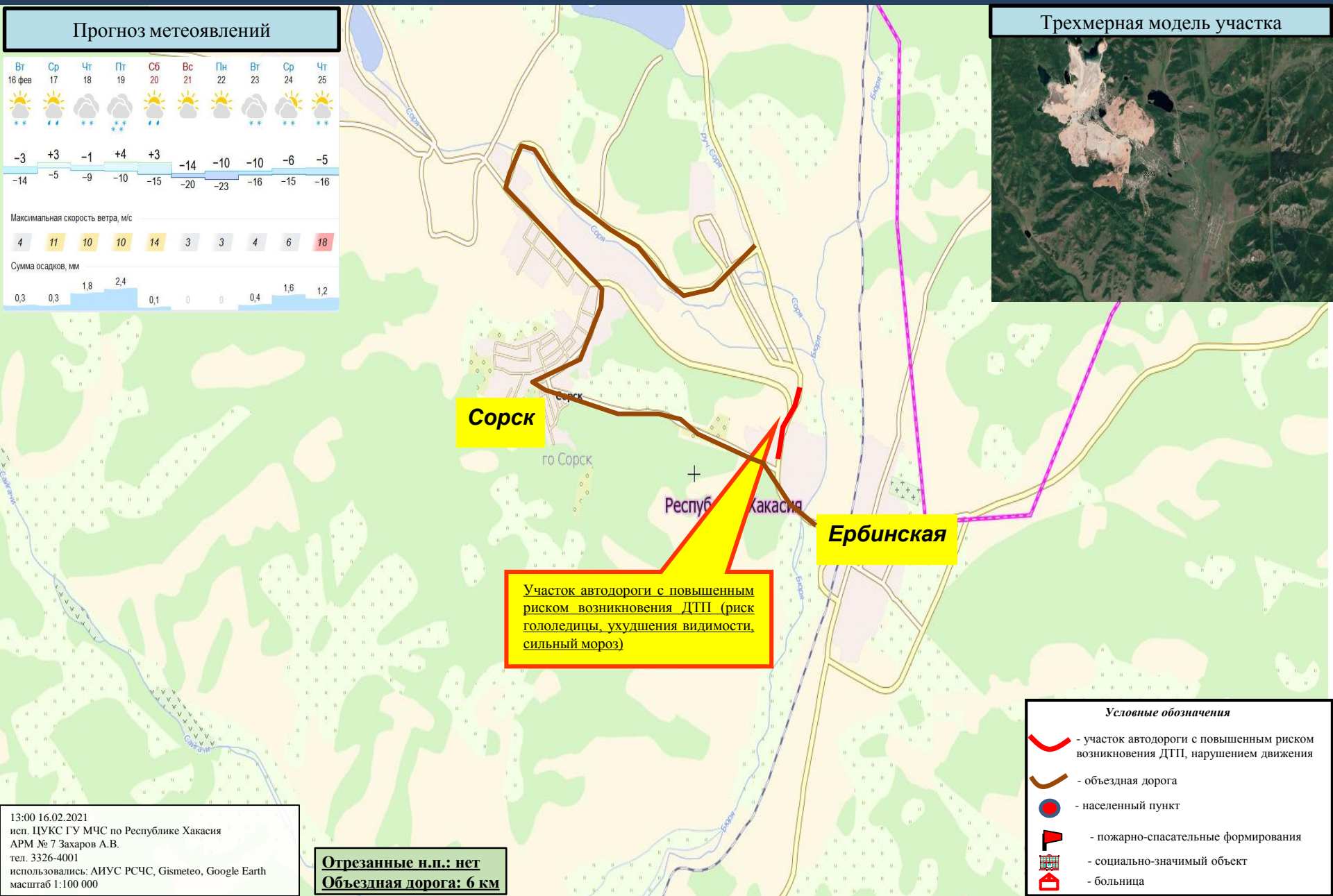
Абаза

ИНФОРМАЦИОННЫЕ МАТЕРИАЛЫ ПО РИСКУ НАРУШЕНИЯ ТРАНСПОРТНОГО СООБЩЕНИЯ, СВЯЗАННОГО С ОПАСНЫМИ (НЕБЛАГОПРИЯТНЫМИ) МЕТЕОЯВЛЕНИЯМИ НА АВТОМОБИЛЬНЫХ ДОРОГАХ НА ТЕРРИТОРИИ МО Г. СОРСКА (НА 16-17.02.2021)

Прогноз метеоявлений

Вт	Ср	Чт	Пт	Сб	Вс	Пн	Вт	Ср	Чт
16 фев	17	18	19	20	21	22	23	24	25
-3	+3	-1	+4	+3	-14	-10	-10	-6	-5
-14	-5	-9	-10	-15	-20	-23	-16	-15	-16
Максимальная скорость ветра, м/с									
4	11	10	10	14	3	3	4	6	18
Сумма осадков, мм									
0,3	0,3	1,8	2,4	0,1	0	0	0,4	1,6	1,2

Трехмерная модель участка



Сорск

го Сорск

Респуб

Хакасия

Ербинская

Участок автодороги с повышенным риском возникновения ДТП (риск гололеда, ухудшения видимости, сильный мороз)

Отрезанные н.п.: нет
Объездная дорога: 6 км

Условные обозначения

- участок автодороги с повышенным риском возникновения ДТП, нарушением движения
- объездная дорога
- населенный пункт
- пожарно-спасательные формирования
- социально-значимый объект
- больница

13:00 16.02.2021
исп. ЦУКС ГУ МЧС по Республике Хакасия
АРМ № 7 Захаров А.В.
тел. 3326-4001
использовались: АИУС РСЧС, Gismeteo, Google Earth
масштаб 1:100 000