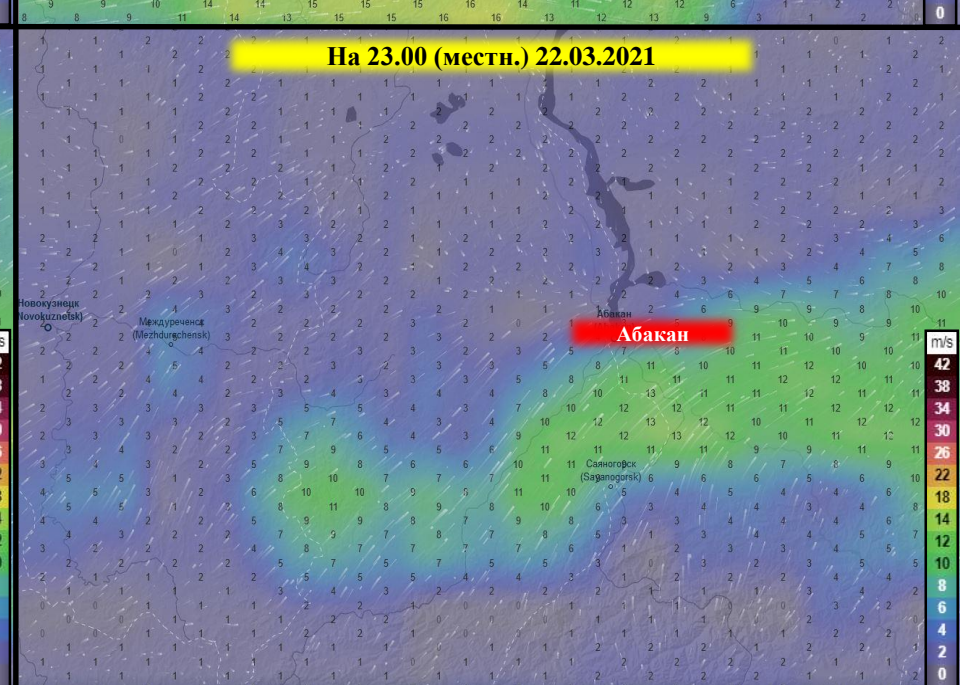
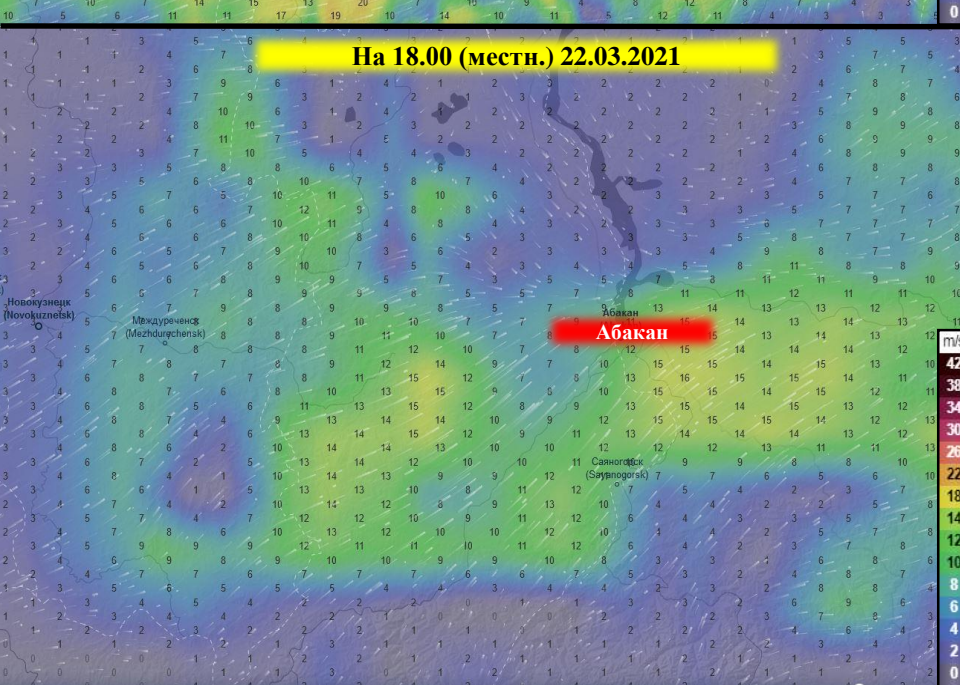
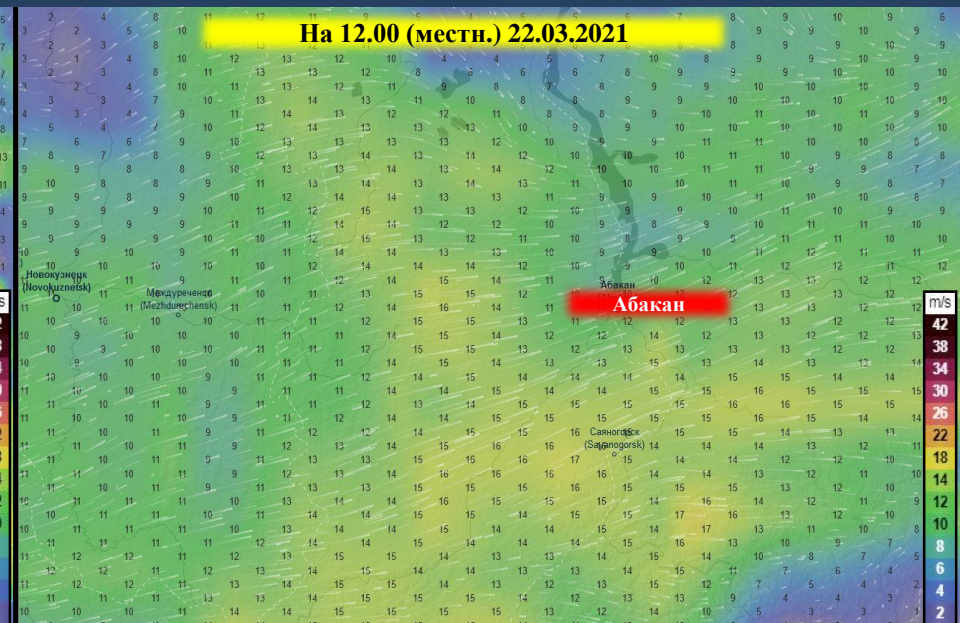
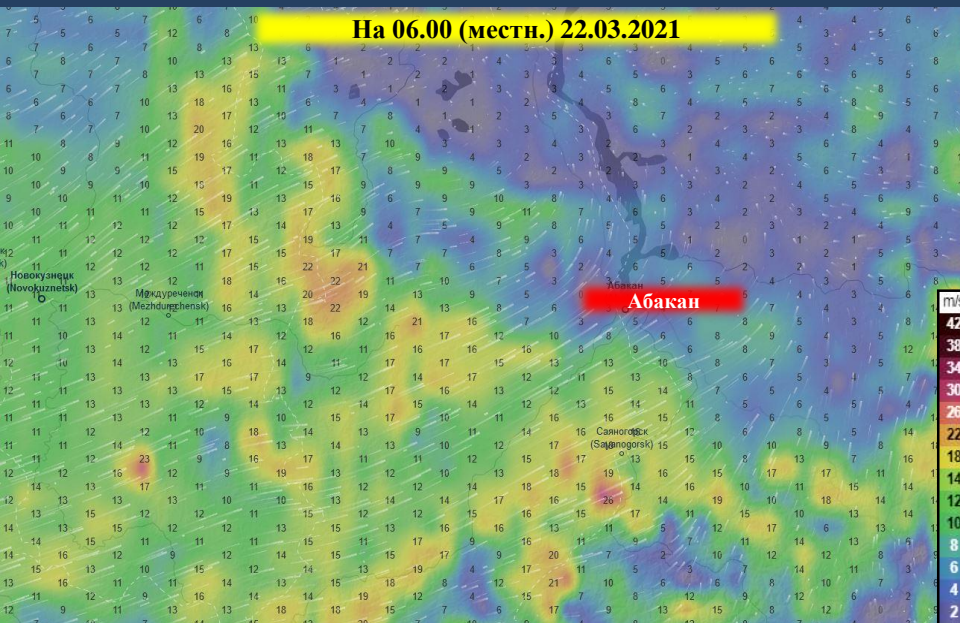
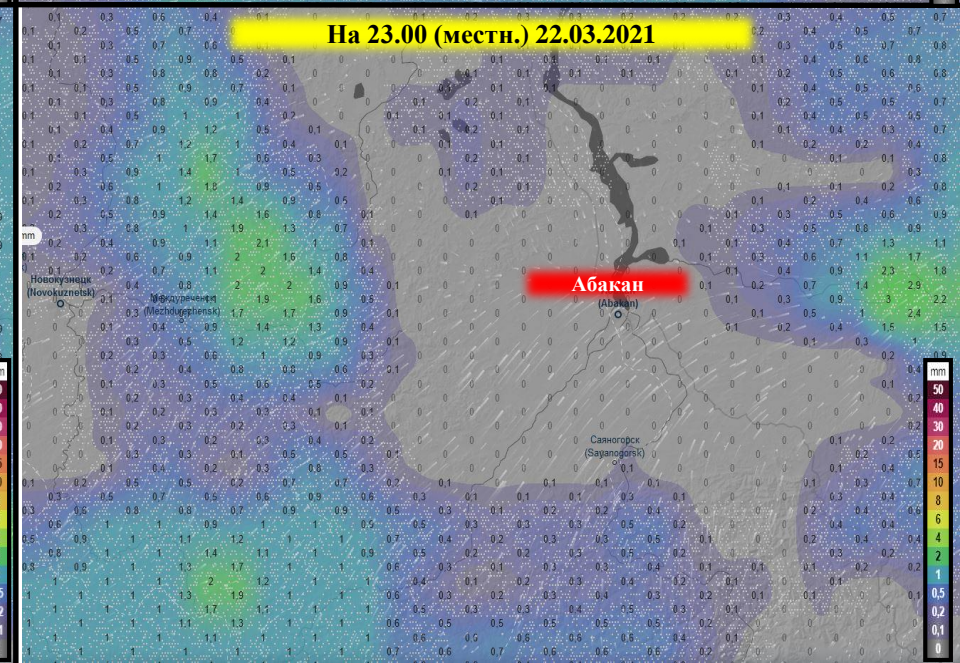
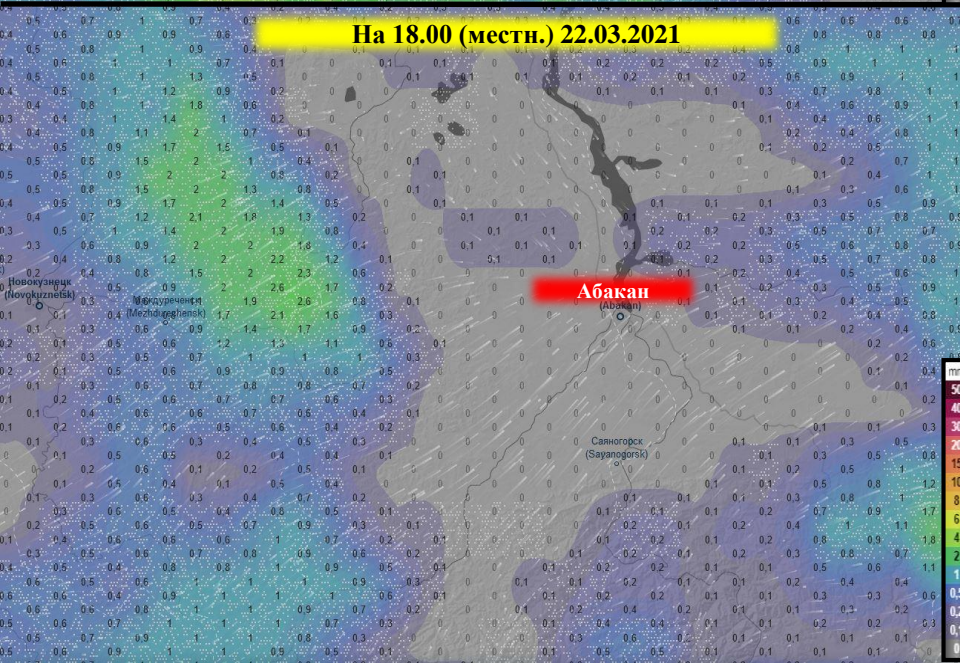
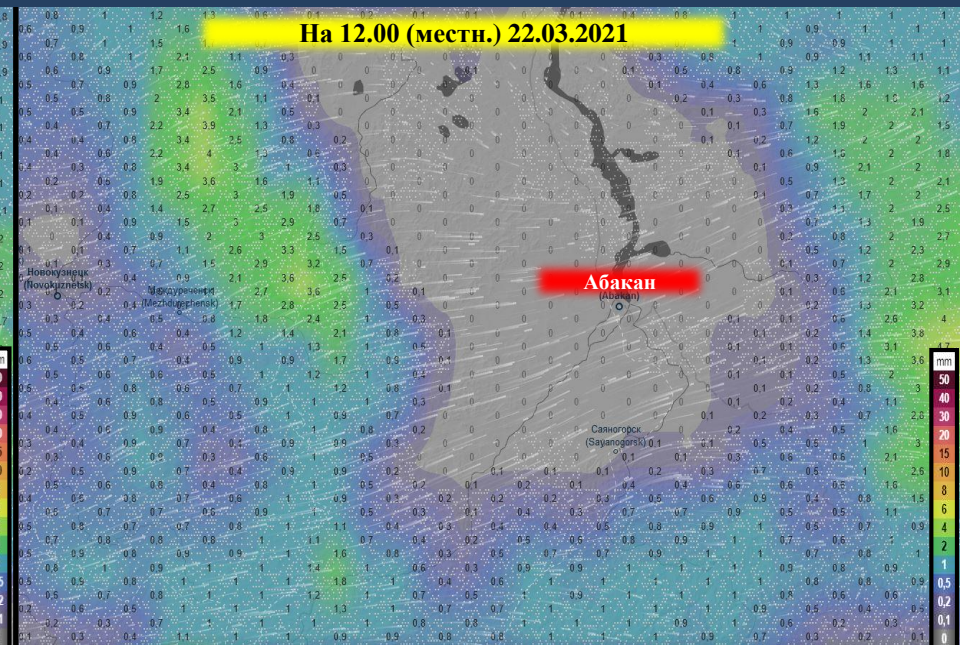
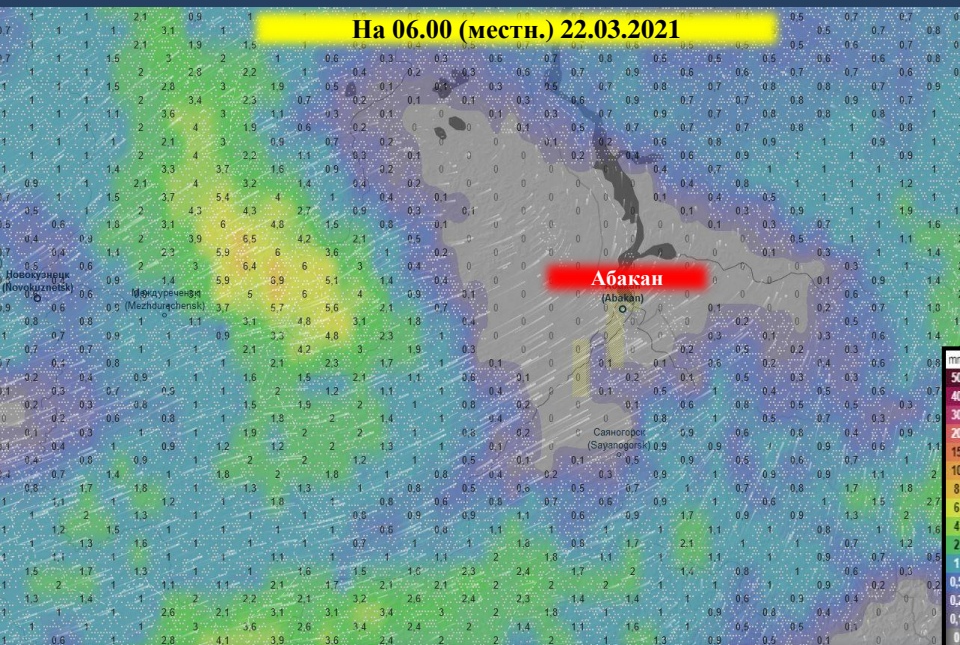


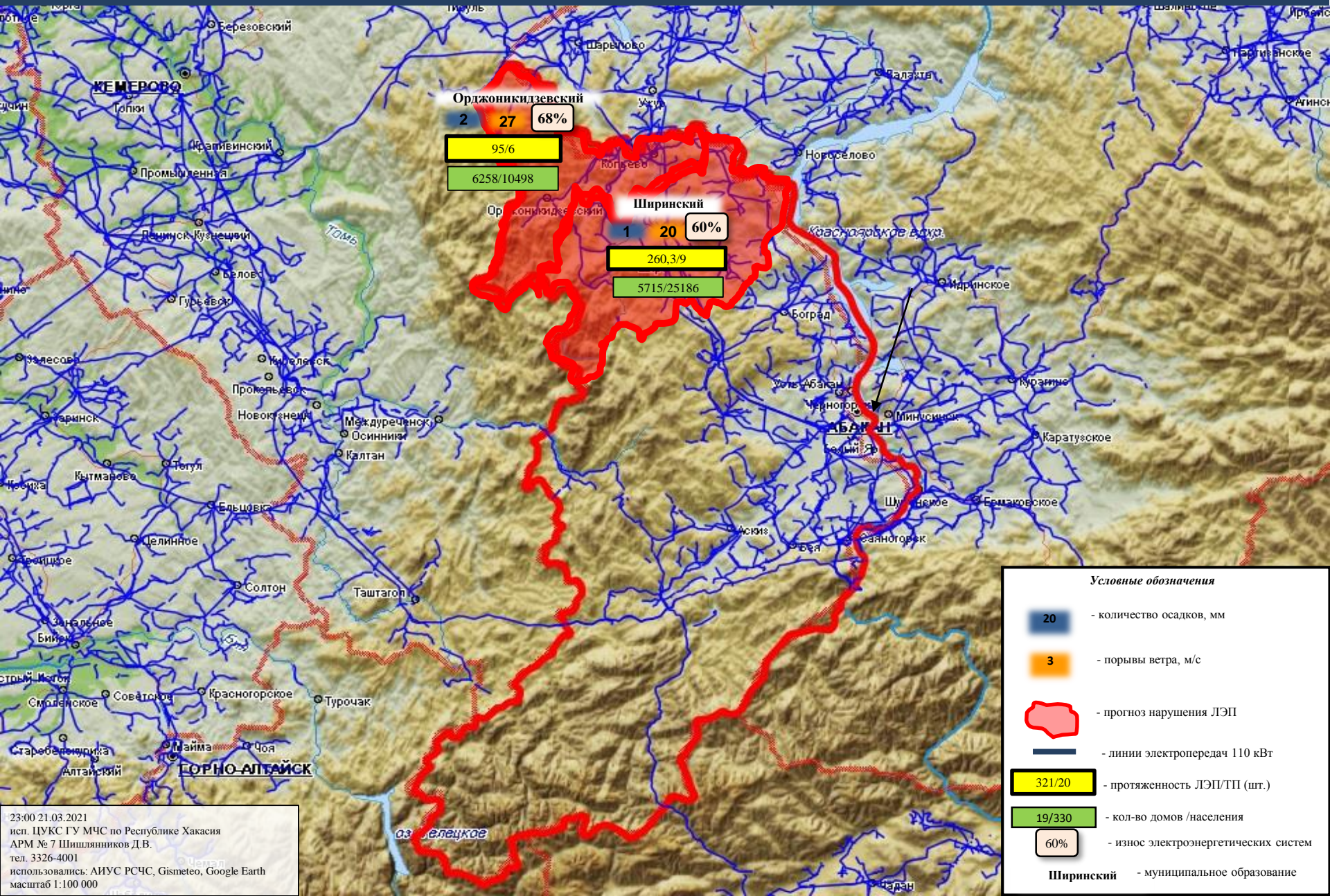
# ПРОГНОЗ ПОРЫВОВ ВЕТРА НА ТЕРРИТОРИИ РЕСПУБЛИКИ ХАКАСИЯ (на 22.03.2021)



# ПРОГНОЗ ВЫПАДЕНИЯ ОСАДКОВ НА ТЕРРИТОРИИ РЕСПУБЛИКИ ХАКАСИЯ (на 22.03.2021)



# ИНФОРМАЦИОННЫЕ МАТЕРИАЛЫ ПО ОСАДКАМ И ПОРЫВАМ ВЕТРА НА ТЕРРИТОРИИ РЕСПУБЛИКИ ХАКАСИЯ (РИСК НАРУШЕНИЯ ЭЛЕКТРОСНАБЖЕНИЯ НА 22.03.2021)



**Орджоникидзевский**  
2 27 68%

95/6

6258/10498

**Ширинский**  
1 20 60%

260,3/9

5715/25186

**Условные обозначения**

- 20 - количество осадков, мм
- 3 - порывы ветра, м/с
- прогноз нарушения ЛЭП
- линии электропередач 110 кВт
- 321/20 - протяженность ЛЭП/ТП (шт.)
- 19/330 - кол-во домов /населения
- 60% - износ электроэнергетических систем
- Ширинский** - муниципальное образование

23:00 21.03.2021  
 исп. ЦУКС ГУ МЧС по Республике Хакасия  
 АРМ № 7 Шишляников Д.В.  
 тел. 3326-4001  
 использовались: АИУС РСЧС, Gismeteo, Google Earth  
 масштаб 1:100 000

# ИНФОРМАЦИОННЫЕ МАТЕРИАЛЫ ПО ОСАДКАМ И ПОРЫВАМ ВЕТРА НА ТЕРРИТОРИИ Н.П. УСТИНКИНО МО ОРДЖОНИКИДЗЕВСКИЙ РАЙОН РЕСПУБЛИКИ ХАКАСИЯ (РИСК НАРУШЕНИЯ ЭЛЕКТРОСНАБЖЕНИЯ НА 22.03.2021)

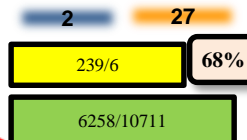
## Прогноз метеоявлений



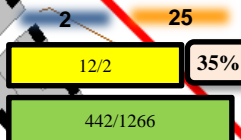
## Трехмерная модель участка



### Орджоникидзевский



### Устинкино



### Устинкино

УСТИНКИНО

### Условные обозначения

- 20 - количество осадков, мм
- 3 - порывы ветра, м/с
- пожарно-спасательные формирования
- социально-значимый объект
- больница
- линии электропередач 110 кВТ
- 321/20 - протяженность ЛЭП/ТП (шт.)
- 19/330 - кол-во домов /населения
- 60% - износ электроэнергетических систем

Орджоникидзевский - муниципальное образование

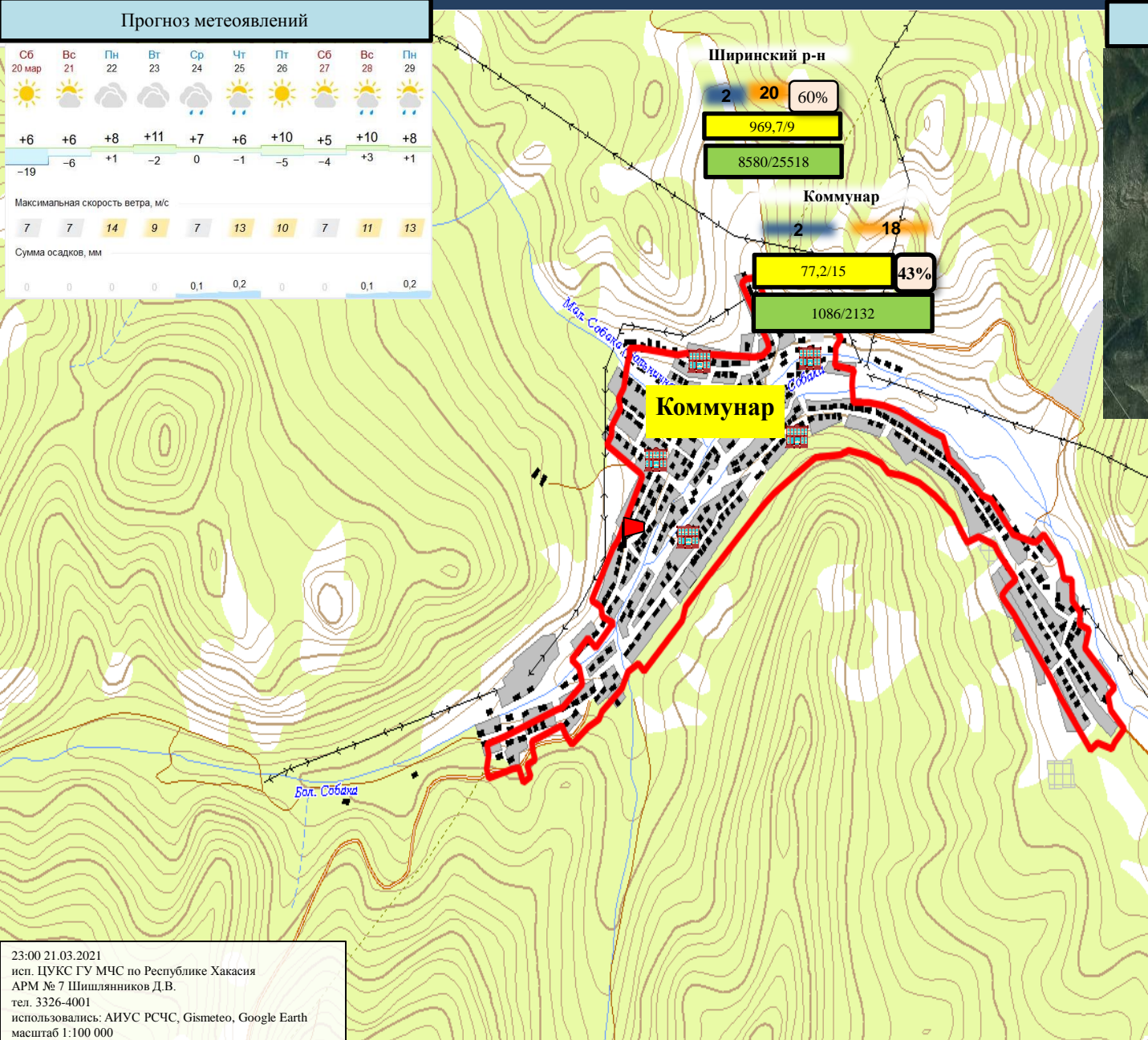
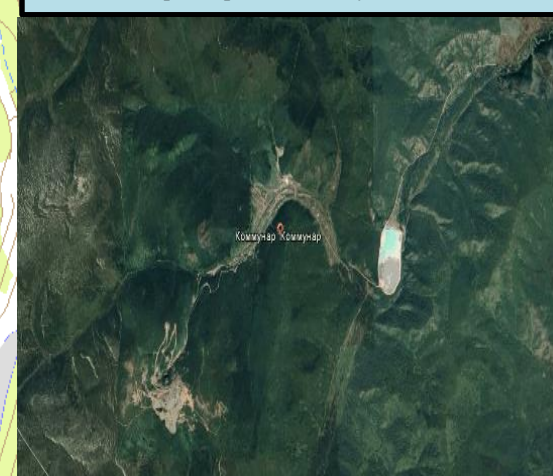
23:00 21.03.2021  
 исп. ЦУКС ГУ МЧС по Республике Хакасия  
 АРМ № 7 Шишлияников Д.В.  
 тел. 3326-4001  
 использовались: АИУС РСЧС, Gismeteo, Google Earth  
 масштаб 1:100 000

# ИНФОРМАЦИОННЫЕ МАТЕРИАЛЫ ПО ОСАДКАМ И ПОРЫВАМ ВЕТРА НА ТЕРРИТОРИИ Н.П. КОММУНАР МО ШИРИНСКИЙ РАЙОН РЕСПУБЛИКИ ХАКАСИЯ (РИСК НАРУШЕНИЯ ЭЛЕКТРОСНАБЖЕНИЯ НА 22.03.2021)

## Прогноз метеоявлений

Сб 20 мар	Вс 21	Пн 22	Вт 23	Ср 24	Чт 25	Пт 26	Сб 27	Вс 28	Пн 29
+6	+6	+8	+11	+7	+6	+10	+5	+10	+8
-19	-6	+1	-2	0	-1	-5	-4	+3	+1
Максимальная скорость ветра, м/с									
7	7	14	9	7	13	10	7	11	13
Сумма осадков, мм									
0	0	0	0	0,1	0,2	0	0	0,1	0,2

## Трёхмерная модель участка



**Условные обозначения**

- 20 - количество осадков, мм
- 3 - порывы ветра, м/с
- пожарно-спасательные формирования
- социально-значимый объект
- больница
- линии электропередач 110 кВт
- 321/20 - протяженность ЛЭП/ТП (шт.)
- 19/330 - кол-во домов /населения
- 60% - износ электроэнергетических систем
- Аскизский** - муниципальное образование

23:00 21.03.2021  
 исп. ЦУКС ГУ МЧС по Республике Хакасия  
 АРМ № 7 Шишляников Д.В.  
 тел. 3326-4001  
 использовались: АИУС РСЧС, Gismeteo, Google Earth  
 масштаб 1:100 000

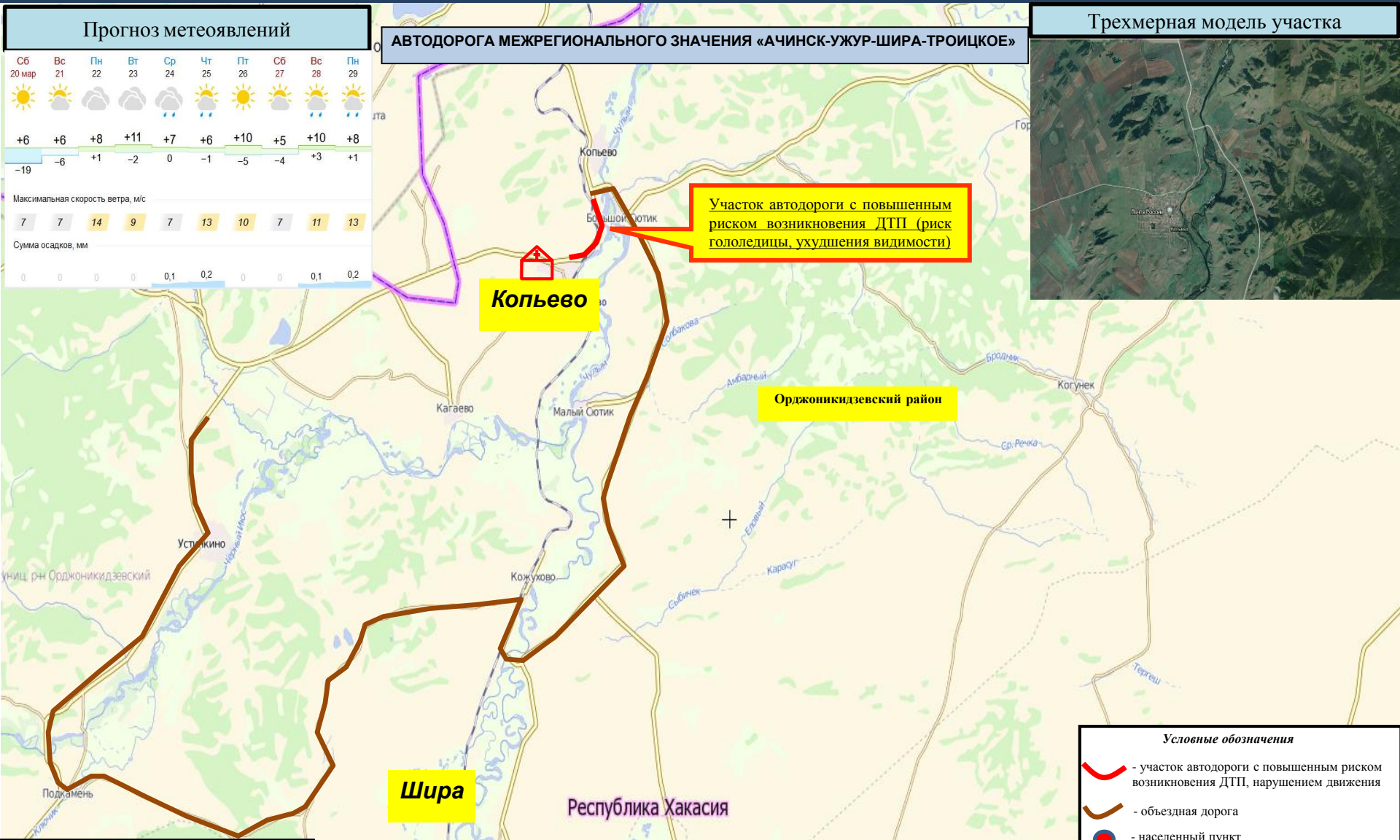
**ИНФОРМАЦИОННЫЕ МАТЕРИАЛЫ ПО РИСКУ НАРУШЕНИЯ ТРАНСПОРТНОГО СООБЩЕНИЯ, СВЯЗАННЫХ С НЕБЛАГОПРИЯТНЫМИ МЕТЕОЯВЛЕНИЯМИ НА АВТОМОБИЛЬНОЙ ДОРОГЕ АЧИНСК-УЖУР-ШИРА-ТРОИЦКОЕ НА ТЕРРИТОРИИ МО ОРДЖОНИКИДЗЕВСКИЙ РАЙОН (НА 22.03.2021)**

**Прогноз метеоявлений**

Сб 20 мар	Вс 21	Пн 22	Вт 23	Ср 24	Чт 25	Пт 26	Сб 27	Вс 28	Пн 29
+6	+6	+8	+11	+7	+6	+10	+5	+10	+8
-19	-6	+1	-2	0	-1	-5	-4	+3	+1
Максимальная скорость ветра, м/с									
7	7	14	9	7	13	10	7	11	13
Сумма осадков, мм									
0	0	0	0	0,1	0,2	0	0	0,1	0,2

**АВТОДОРОГА МЕЖРЕГИОНАЛЬНОГО ЗНАЧЕНИЯ «АЧИНСК-УЖУР-ШИРА-ТРОИЦКОЕ»**

**Трехмерная модель участка**



**Участок автодороги с повышенным риском возникновения ДТП (риск гололеда, ухудшения видимости)**

**Копьево**

**Орджоникидзевский район**

**Шира**

**Республика Хакасия**

- Условные обозначения**
- участок автодороги с повышенным риском возникновения ДТП, нарушением движения
  - объездная дорога
  - населенный пункт
  - пожарно-спасательные формирования
  - социально-значимый объект
  - больница

23:00 21.03.2021  
 исп. ЦУКС ГУ МЧС по Республике Хакасия  
 АРМ № 7 Шишляников Д.В.  
 тел. 3326-4001  
 использовались: АИУС РСЧС, Gismeteo, Google Earth  
 масштаб 1:100 000

**Отрезанные н.п.: нет**  
**Объездная дорога: 42 км**

# ИНФОРМАЦИОННЫЕ МАТЕРИАЛЫ ПО РИСКУ НАРУШЕНИЯ ТРАНСПОРТНОГО СООБЩЕНИЯ, СВЯЗАННОГО С НЕБЛАГОПРИЯТНЫМИ МЕТЕОЯВЛЕНИЯМИ НА АВТОМОБИЛЬНОЙ ДОРОГЕ «КОЛОДЕЗНЫЙ-ШИРА» НА ТЕРРИТОРИИ МО ШИРИНСКИЙ РАЙОН (НА 22.03.2021)

## Прогноз метеоявлений

Сб 20 мар	Вс 21	Пн 22	Вт 23	Ср 24	Чт 25	Пт 26	Сб 27	Вс 28	Пн 29
+6	+6	+8	+11	+7	+6	+10	+5	+10	+8
-19	-6	+1	-2	0	-1	-5	-4	+3	+1
Максимальная скорость ветра, м/с									
7	7	14	9	7	13	10	7	11	13
Сумма осадков, мм									
0	0	0	0	0,1	0,2	0	0	0,1	0,2

## Трехмерная модель участка



АВТОДОРОГА «КОЛОДЕЗНЫЙ-ШИРА»

Ширинский район

Участок автодороги с повышенным риском возникновения ДТП (риск гололедицы, ухудшения видимости)

Республика Хакасия

Шира

Колодезный

### Условные обозначения

- участок автодороги с повышенным риском возникновения ДТП, нарушением движения
- объездная дорога
- населенный пункт
- пожарно-спасательные формирования
- социально-значимый объект
- больница