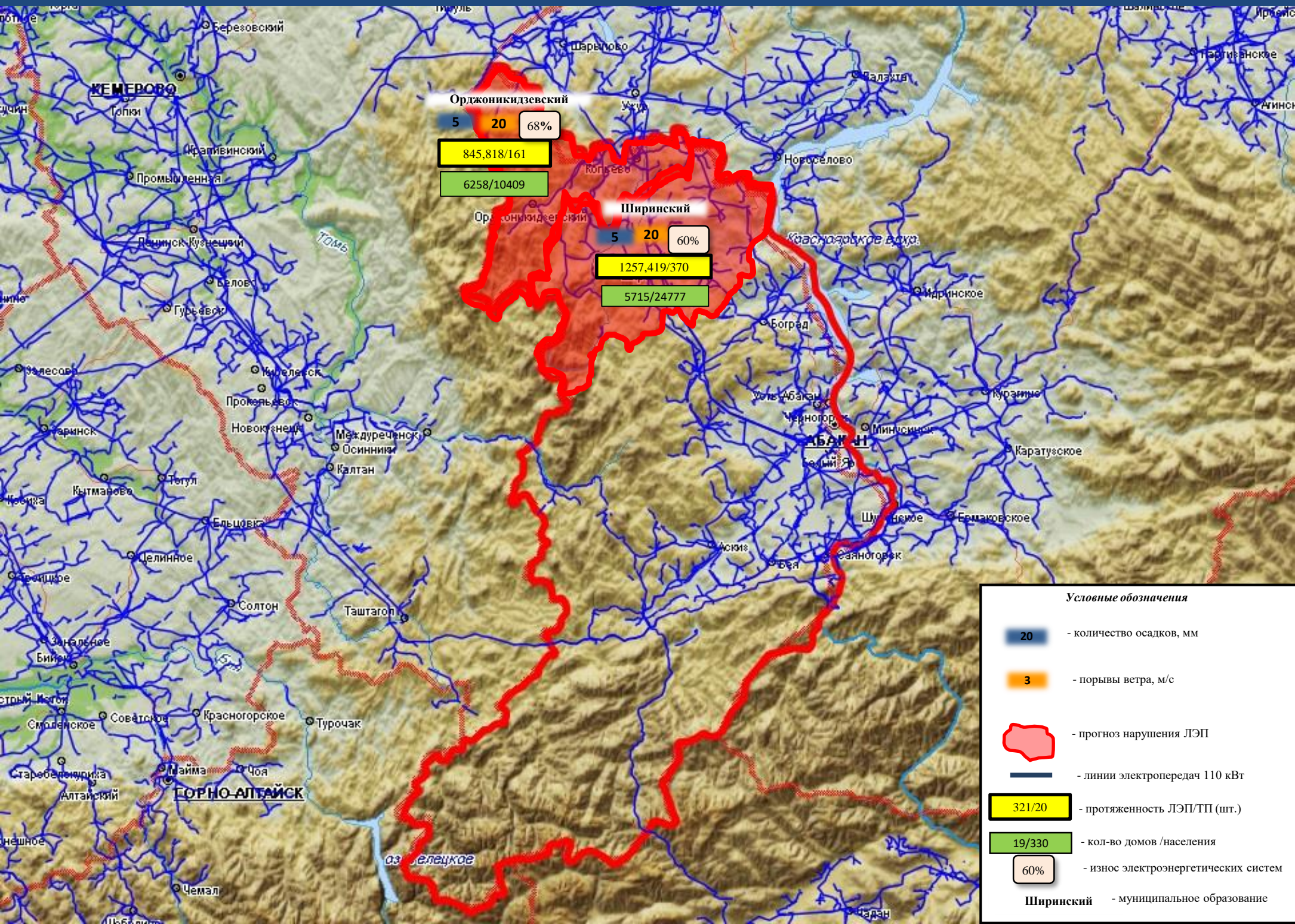


ИНФОРМАЦИОННЫЕ МАТЕРИАЛЫ ПО ОСАДКАМ И ПОРЫВАМ ВЕТРА НА ТЕРРИТОРИИ РЕСПУБЛИКИ ХАКАСИЯ (РИСК НАРУШЕНИЯ ЭЛЕКТРОСНАБЖЕНИЯ НА 29.11.2021)



ИНФОРМАЦИОННЫЕ МАТЕРИАЛЫ ПО ОСАДКАМ И ПОРЫВАМ ВЕТРА НА ТЕРРИТОРИИ Н.П. УСТИНКИНО МО ОРДЖОНИКИДЗЕВСКИЙ РАЙОН РЕСПУБЛИКИ ХАКАСИЯ (РИСК НАРУШЕНИЯ ЭЛЕКТРОСНАБЖЕНИЯ НА 29.11.2021)

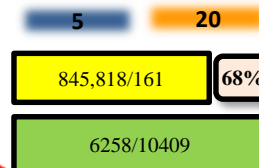
Прогноз метеоявлений



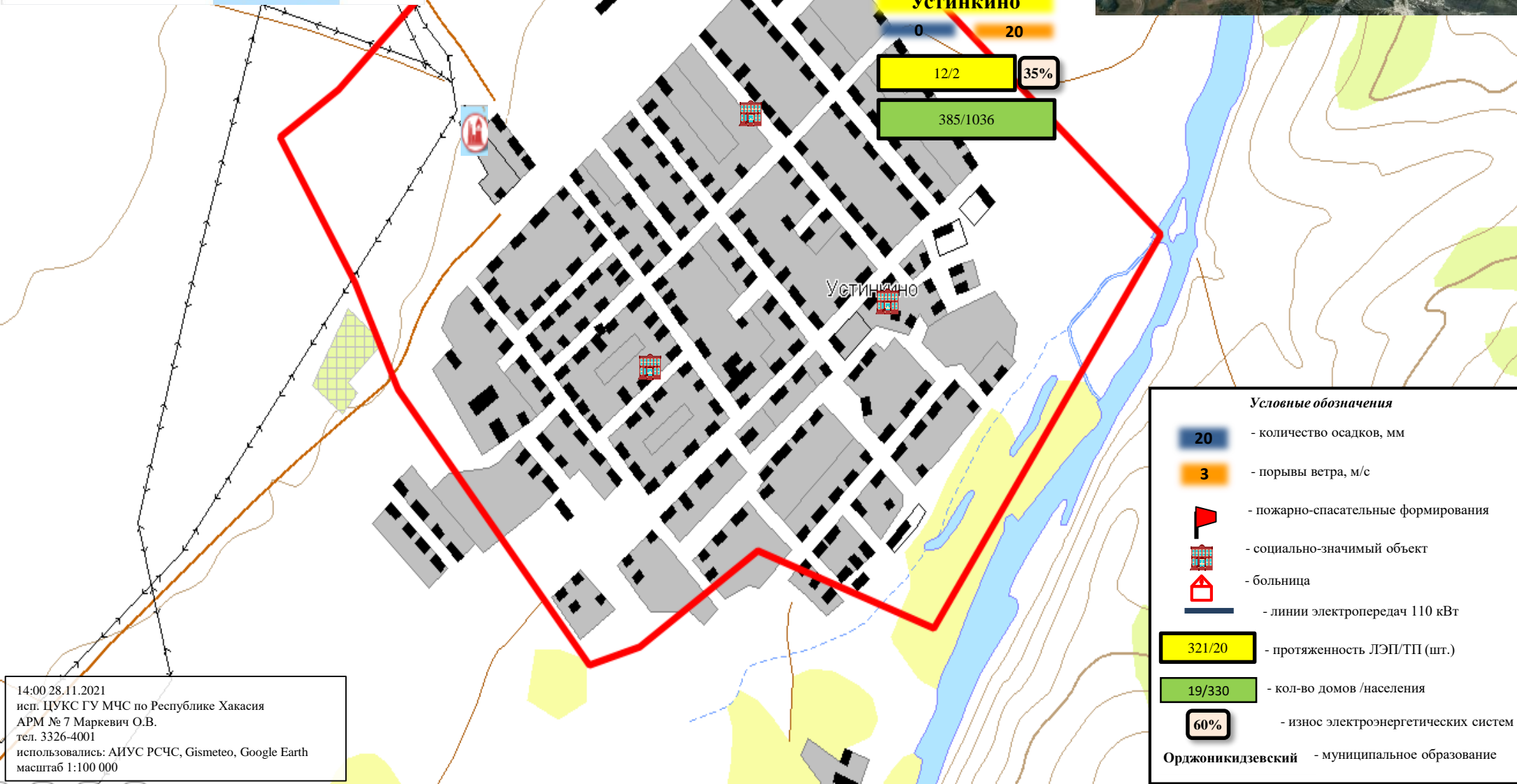
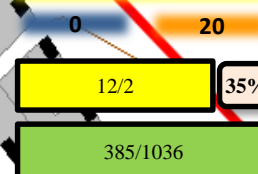
Трехмерная модель участка



Орджоникидзевский р-н



Устинкино

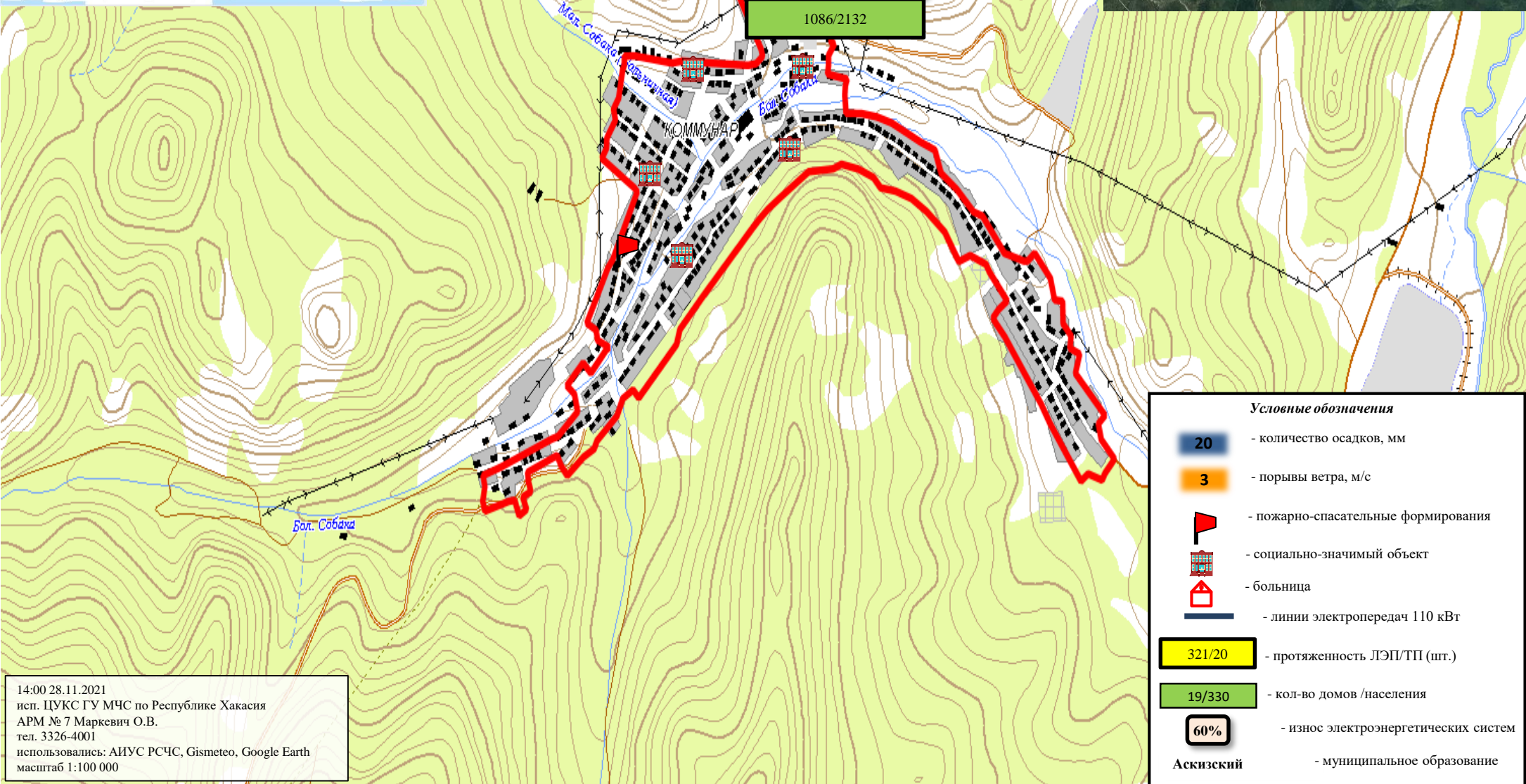
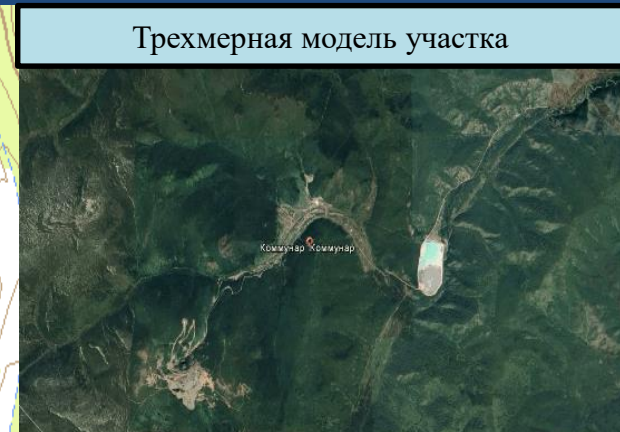


Условные обозначения

- 20 - количество осадков, мм
 - 3 - порывы ветра, м/с
 - пожарно-спасательные формирования
 - социально-значимый объект
 - больница
 - линии электропередач 110 кВт
 - 321/20 - протяженность ЛЭП/ТП (шт.)
 - 19/330 - кол-во домов /населения
 - 60% - износ электроэнергетических систем
- Орджоникидзевский - муниципальное образование

14:00 28.11.2021
 исп. ЦУКС ГУ МЧС по Республике Хакасия
 АРМ № 7 Маркевич О.В.
 тел. 3326-4001
 использовались: АИУС РСЧС, Gismeteo, Google Earth
 масштаб 1:100 000

ИНФОРМАЦИОННЫЕ МАТЕРИАЛЫ ПО ОСАДКАМ И ПОРЫВАМ ВЕТРА НА ТЕРРИТОРИИ Н.П. КОММУНАР МО ШИРИНСКИЙ РАЙОН РЕСПУБЛИКИ ХАКАСИЯ (РИСК НАРУШЕНИЯ ЭЛЕКТРОСНАБЖЕНИЯ НА 29.11.2021)



- #### Условные обозначения
- количество осадков, мм
 - порывы ветра, м/с
 - пожарно-спасательные формирования
 - социально-значимый объект
 - больница
 - линии электропередач 110 кВт
 - протяженность ЛЭП/ТП (шт.)
 - кол-во домов /населения
 - износ электроэнергетических систем
 - муниципальное образование

14:00 28.11.2021
 исп. ЦУКС ГУ МЧС по Республике Хакасия
 АРМ № 7 Маркевич О.В.
 тел. 3326-4001
 использовались: АИУС РСЧС, Gismeteo, Google Earth
 масштаб 1:100 000

ИНФОРМАЦИОННЫЕ МАТЕРИАЛЫ ПО РИСКУ НАРУШЕНИЯ ТРАНСПОРТНОГО СООБЩЕНИЯ, СВЯЗАННЫХ С НЕБЛАГОПРИЯТНЫМИ МЕТЕОЯВЛЕНИЯМИ НА АВТОМОБИЛЬНОЙ ДОРОГЕ АЧИНСК-УЖУР-ШИРА-ТРОИЦКОЕ НА ТЕРРИТОРИИ МО ОРДЖОНИКИДЗЕВСКИЙ РАЙОН (НА 29.11.2021)

Прогноз метеоявлений

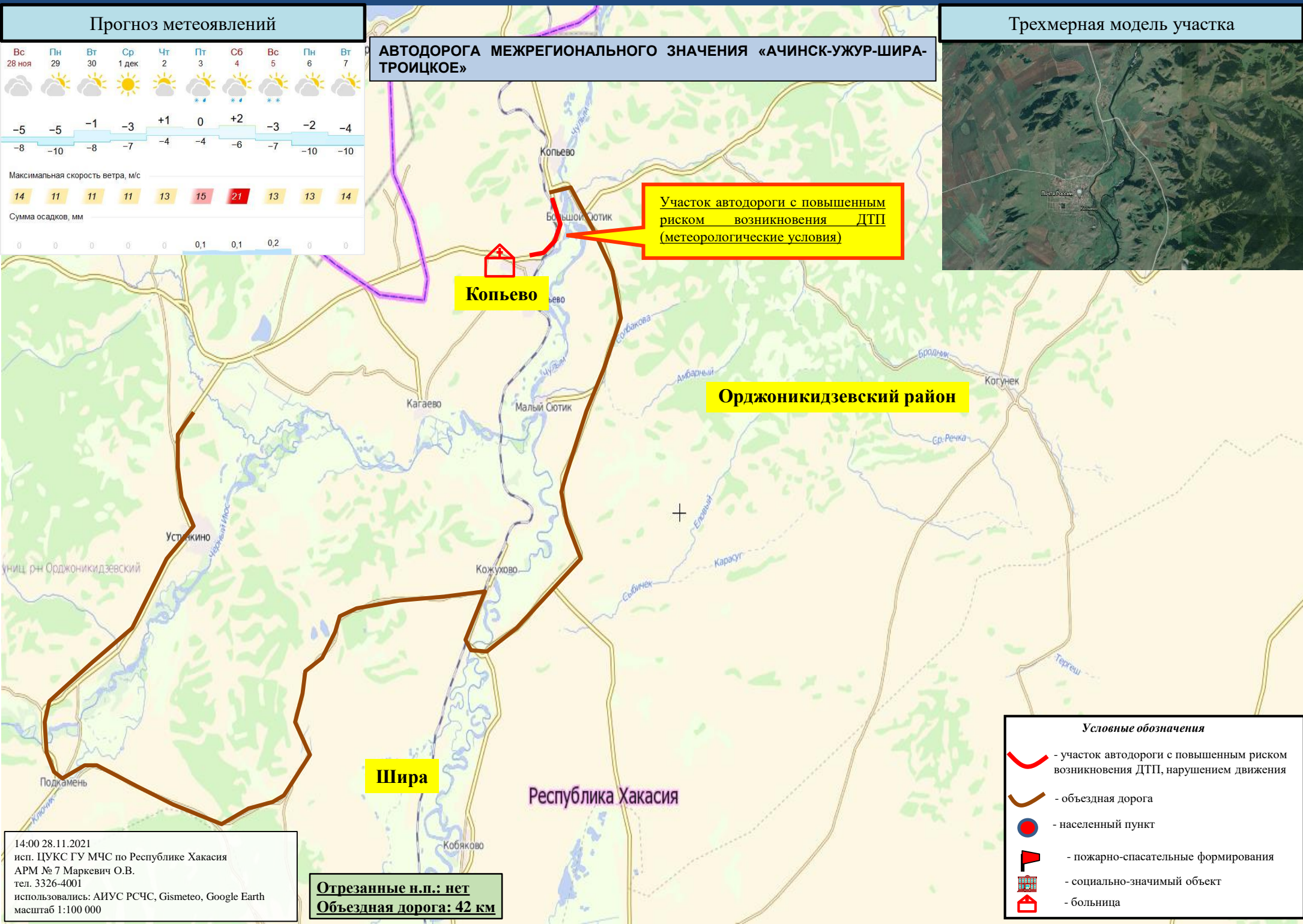


АВТОДОРОГА МЕЖРЕГИОНАЛЬНОГО ЗНАЧЕНИЯ «АЧИНСК-УЖУР-ШИРА-ТРОИЦКОЕ»

Трехмерная модель участка



Участок автодороги с повышенным риском возникновения ДТП (метеорологические условия)



Копьево

Орджоникидзевский район

Шира

Республика Хакасия

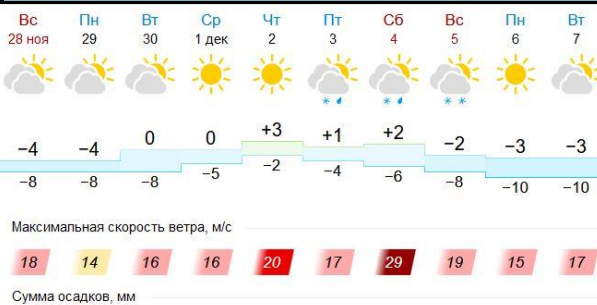
- Условные обозначения**
- участок автодороги с повышенным риском возникновения ДТП, нарушением движения
 - объездная дорога
 - населенный пункт
 - пожарно-спасательные формирования
 - социально-значимый объект
 - больница

14:00 28.11.2021
 исп. ЦУКС ГУ МЧС по Республике Хакасия
 АРМ № 7 Маркевич О.В.
 тел. 3326-4001
 использовались: АИУС РСЧС, Gismeteo, Google Earth
 масштаб 1:100 000

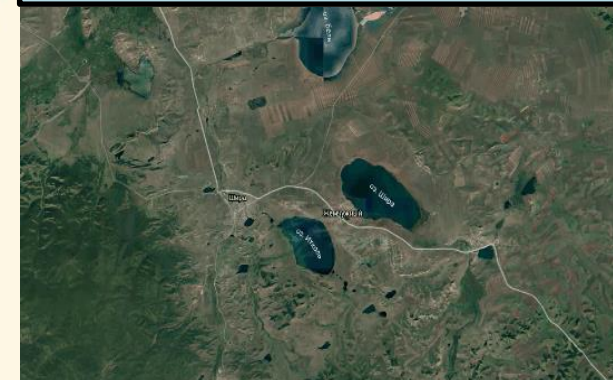
Отрезанные н.п.: нет
Объездная дорога: 42 км

ИНФОРМАЦИОННЫЕ МАТЕРИАЛЫ ПО РИСКУ НАРУШЕНИЯ ТРАНСПОРТНОГО СООБЩЕНИЯ, СВЯЗАННОГО С НЕБЛАГОПРИЯТНЫМИ МЕТЕОЯВЛЕНИЯМИ НА АВТОМОБИЛЬНОЙ ДОРОГЕ «КОЛОДЕЗНЫЙ-ШИРА» НА ТЕРРИТОРИИ МО ШИРИНСКИЙ РАЙОН (НА 29.11.2021)

Прогноз метеоявлений



Трехмерная модель участка



АВТОДОРОГА «КОЛОДЕЗНЫЙ-ШИРА»

Ширинский район

Участок автодороги с повышенным риском возникновения ДТП (метеорологические условия)

Республика Хакасия

Шира

Колодезный

Условные обозначения

- участок автодороги с повышенным риском возникновения ДТП, нарушением движения
- объездная дорога
- населенный пункт
- пожарно-спасательные формирования
- социально-значимый объект
- больница

14:00 28.11.2021
 исп. ЦУКС ГУ МЧС по Республике Хакасия
 АРМ № 7 Маркевич О.В.
 тел. 3326-4001
 использовались: АИУС РСЧС, Gismeteo, Google Earth
 масштаб 1:100 000

Отрезанные н.п.: нет
 Объездная дорога: 18 км