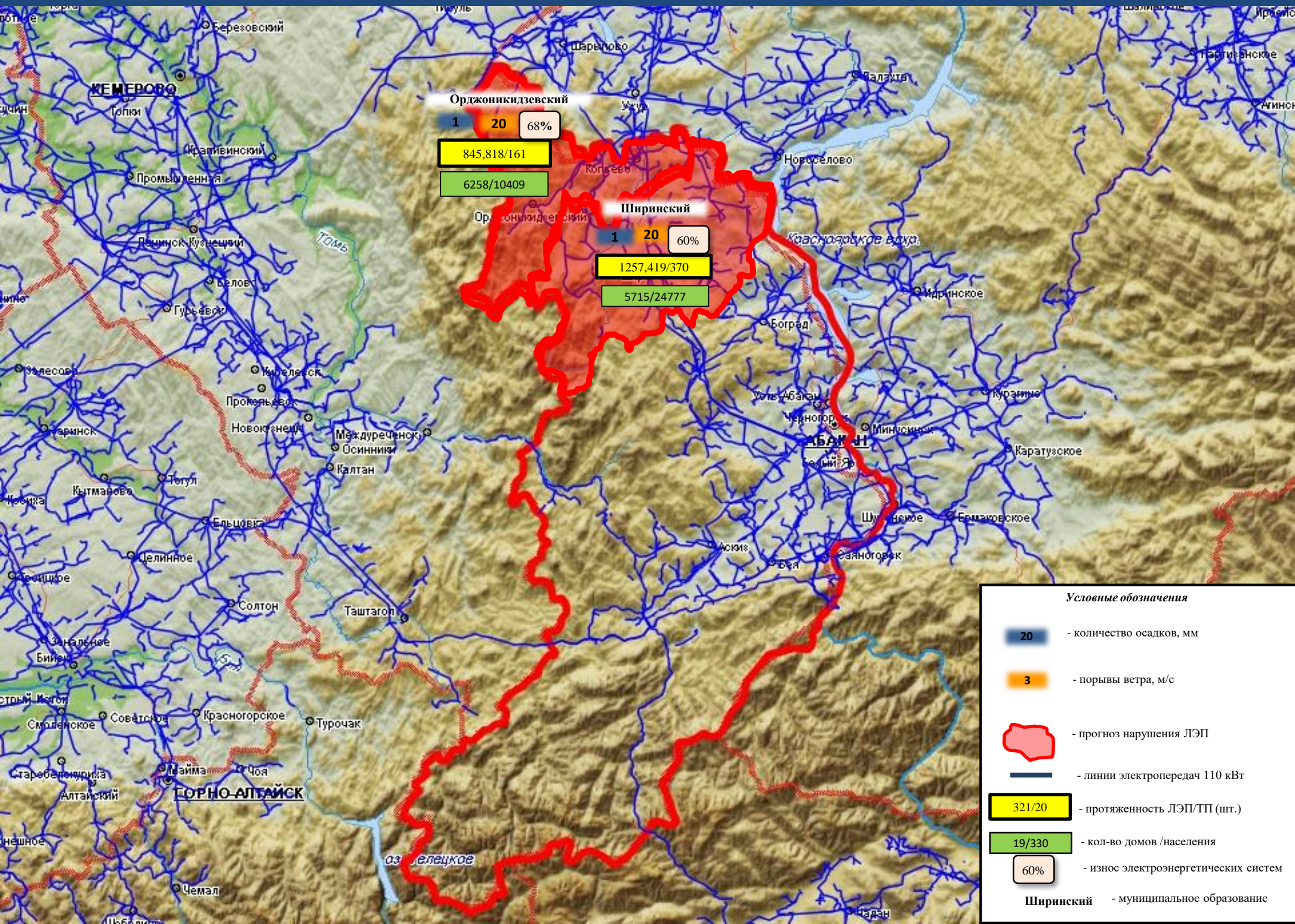


ИНФОРМАЦИОННЫЕ МАТЕРИАЛЫ ПО ОСАДКАМ И ПОРЫВАМ ВЕТРА НА ТЕРРИТОРИИ РЕСПУБЛИКИ ХАКАСИЯ (РИСК НАРУШЕНИЯ ЭЛЕКТРОСНАБЖЕНИЯ НА 30.11.2021)



ИНФОРМАЦИОННЫЕ МАТЕРИАЛЫ ПО ОСАДКАМ И ПОРЫВАМ ВЕТРА НА ТЕРРИТОРИИ Н.П. УСТИНКИНО МО ОРДЖОНИКИДЗЕВСКИЙ РАЙОН РЕСПУБЛИКИ ХАКАСИЯ (РИСК НАРУШЕНИЯ ЭЛЕКТРОСНАБЖЕНИЯ НА 30.11.2021)

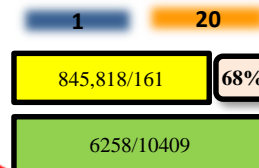
Прогноз метеоявлений



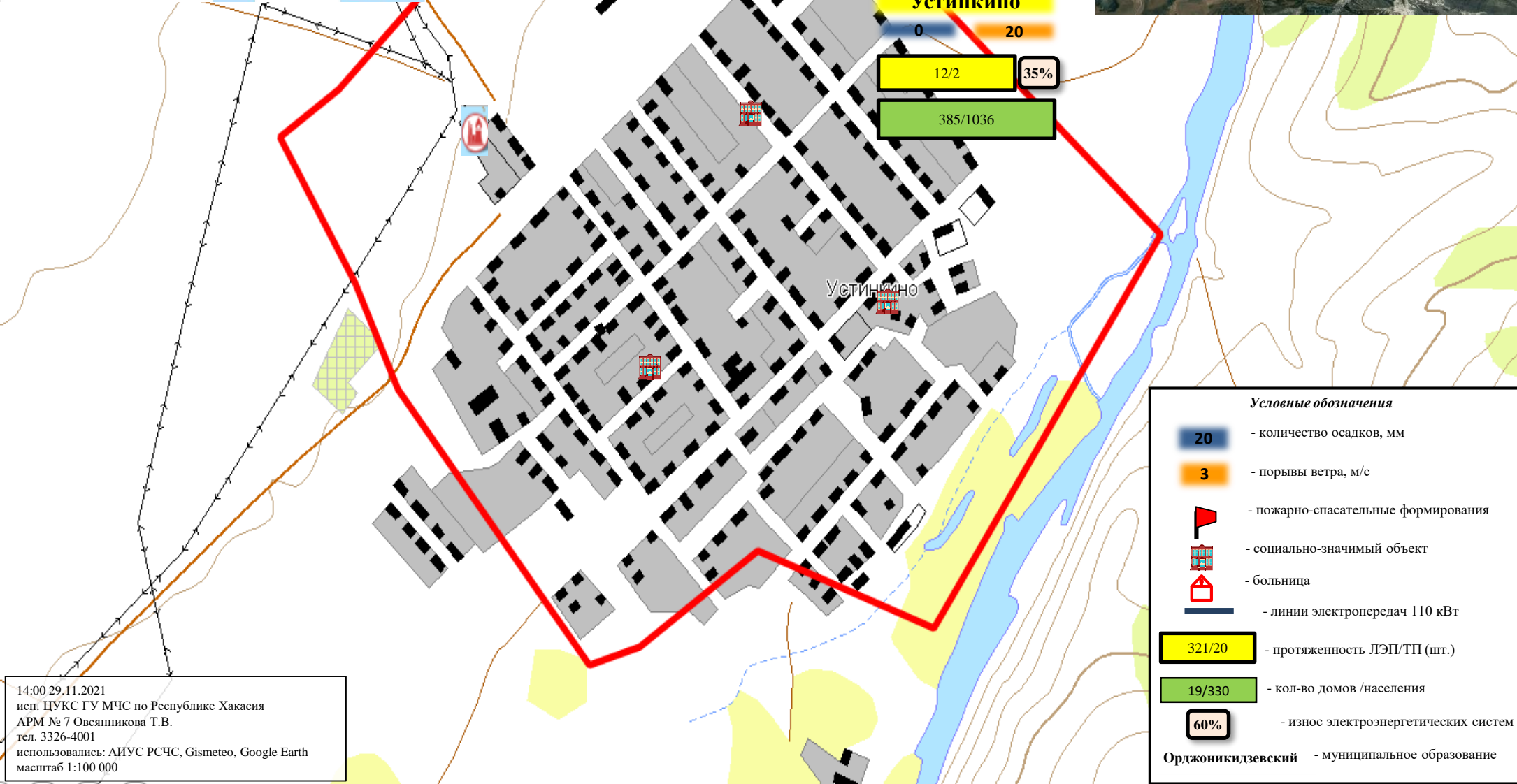
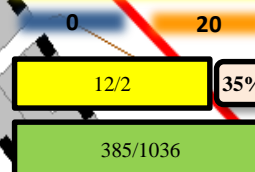
Трехмерная модель участка



Орджоникидзевский р-н



Устинкино



Условные обозначения

- количество осадков, мм
 - порывы ветра, м/с
 - пожарно-спасательные формирования
 - социально-значимый объект
 - больница
 - линии электропередач 110 кВт
 - протяженность ЛЭП/ТП (шт.)
 - кол-во домов /населения
 - износ электроэнергетических систем
- Орджоникидзевский** - муниципальное образование

14:00 29.11.2021
 исп. ЦУКС ГУ МЧС по Республике Хакасия
 АРМ № 7 Овсянникова Т.В.
 тел. 3326-4001
 использовались: АИУС РСЧС, Gismeteo, Google Earth
 масштаб 1:100 000

ИНФОРМАЦИОННЫЕ МАТЕРИАЛЫ ПО ОСАДКАМ И ПОРЫВАМ ВЕТРА НА ТЕРРИТОРИИ Н.П. КОММУНАР МО ШИРИНСКИЙ РАЙОН РЕСПУБЛИКИ ХАКАСИЯ (РИСК НАРУШЕНИЯ ЭЛЕКТРОСНАБЖЕНИЯ НА 30.11.2021)

Прогноз метеоявлений



Трехмерная модель участка



Ширинский р-н

1 20 60%

1257,419/370

5715/24777

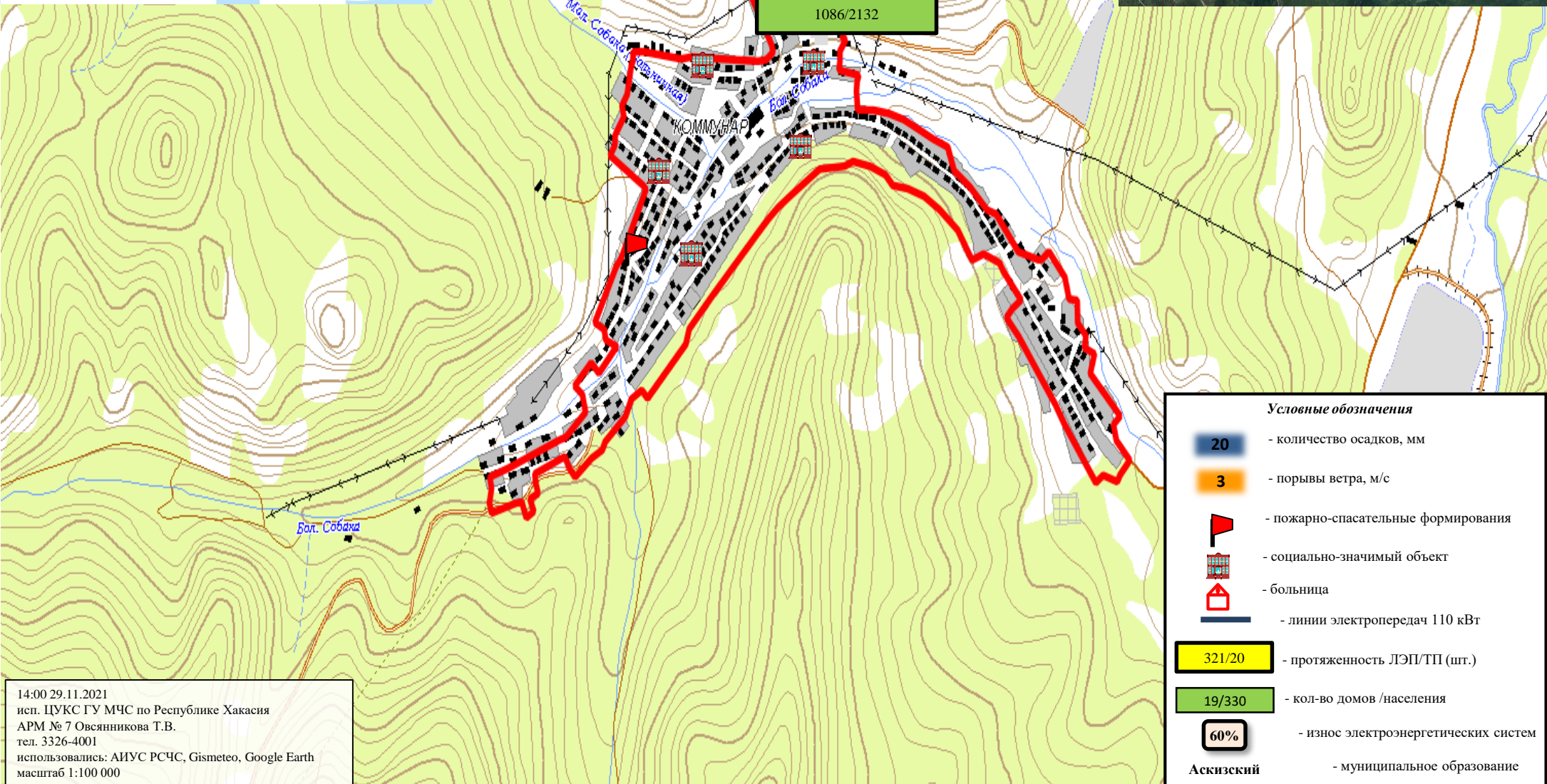
Коммунар

1 20

77,2/15

43%

1086/2132



Условные обозначения

- 20 - количество осадков, мм
- 3 - порывы ветра, м/с
- пожарно-спасательные формирования
- социально-значимый объект
- больница
- линии электропередач 110 кВТ
- 321/20 - протяженность ЛЭП/ТП (шт.)
- 19/330 - кол-во домов /населения
- 60% - износ электроэнергетических систем
- Аскизский - муниципальное образование

14:00 29.11.2021
 исп. ЦУКС ГУ МЧС по Республике Хакасия
 АРМ № 7 Овсянникова Т.В.
 тел. 3326-4001
 использовались: АИУС РСЧС, Gismeteo, Google Earth
 масштаб 1:100 000

ИНФОРМАЦИОННЫЕ МАТЕРИАЛЫ ПО РИСКУ НАРУШЕНИЯ ТРАНСПОРТНОГО СООБЩЕНИЯ, СВЯЗАННЫХ С НЕБЛАГОПРИЯТНЫМИ МЕТЕОЯВЛЕНИЯМИ НА АВТОМОБИЛЬНОЙ ДОРОГЕ АЧИНСК-УЖУР-ШИРА-ТРОИЦКОЕ НА ТЕРРИТОРИИ МО ОРДЖОНИКИДЗЕВСКИЙ РАЙОН (НА 30.11.2021)

Прогноз метеоявлений



АВТОДОРОГА МЕЖРЕГИОНАЛЬНОГО ЗНАЧЕНИЯ «АЧИНСК-УЖУР-ШИРА-ТРОИЦКОЕ»

Трехмерная модель участка



Участок автодороги с повышенным риском возникновения ДТП (метеорологические условия)

Копьево

Орджоникидзевский район

Шира

Республика Хакасия

- Условные обозначения**
- участок автодороги с повышенным риском возникновения ДТП, нарушением движения
 - объездная дорога
 - населенный пункт
 - пожарно-спасательные формирования
 - социально-значимый объект
 - больница

14:00 29.11.2021
 исп. ЦУКС ГУ МЧС по Республике Хакасия
 АРМ № 7 Овсянникова Т.В.
 тел. 3326-4001
 использовались: АИУС РСЧС, Gismeteo, Google Earth
 масштаб 1:100 000

Отрезанные н.п.: нет
 Объездная дорога: 42 км

ИНФОРМАЦИОННЫЕ МАТЕРИАЛЫ ПО РИСКУ НАРУШЕНИЯ ТРАНСПОРТНОГО СООБЩЕНИЯ, СВЯЗАННОГО С НЕБЛАГОПРИЯТНЫМИ МЕТЕОЯВЛЕНИЯМИ НА АВТОМОБИЛЬНОЙ ДОРОГЕ «КОЛОДЕЗНЫЙ-ШИРА» НА ТЕРРИТОРИИ МО ШИРИНСКИЙ РАЙОН (НА 30.11.2021)

Прогноз метеоявлений

Пн 29 ноя	Вт 30	Ср 1 дек	Чт 2	Пт 3	Сб 4	Вс 5	Пн 6	Вт 7	Ср 8
-2	0	0	+3	+5	0	-2	+2	0	-9
-11	-7	-5	0	-3	-6	-6	-3	-7	-13
Максимальная скорость ветра, м/с									
9	12	16	19	17	20	17	20	16	21
Сумма осадков, мм									
0	0	0	0	0	1,2	0	0	0,1	0,3

Трехмерная модель участка



АВТОДОРОГА «КОЛОДЕЗНЫЙ-ШИРА»

Ширинский район

Участок автодороги с повышенным риском возникновения ДТП (метеорологические условия)

Республика Хакасия

Шира

Колодезный

Условные обозначения

- участок автодороги с повышенным риском возникновения ДТП, нарушением движения
- объездная дорога
- населенный пункт
- пожарно-спасательные формирования
- социально-значимый объект
- больница

14:00 29.11.2021
 исп. ЦУКС ГУ МЧС по Республике Хакасия
 АРМ № 7 Овсянникова Т.В.
 тел. 3326-4001
 использовались: АИУС РСЧС, Gismeteo, Google Earth
 масштаб 1:100 000

Отрезанные н.п.: нет
 Объездная дорога: 18 км