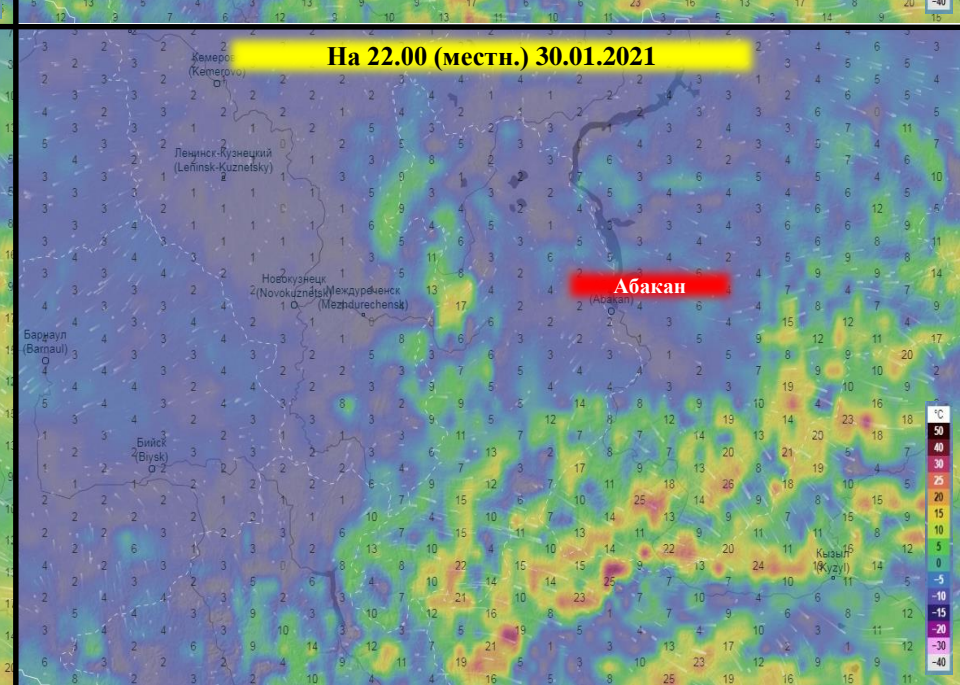
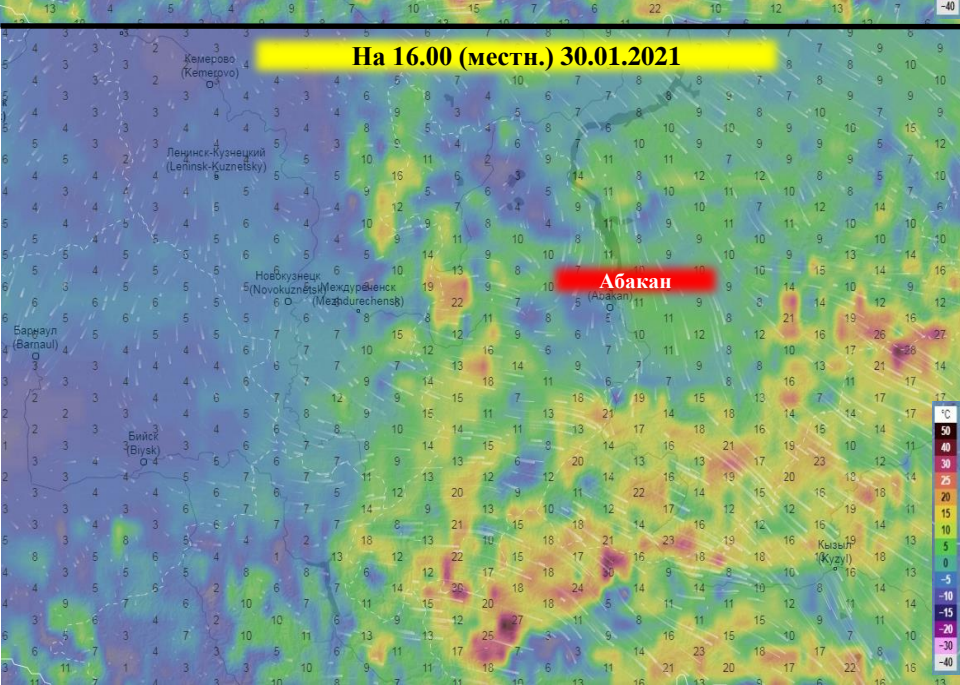
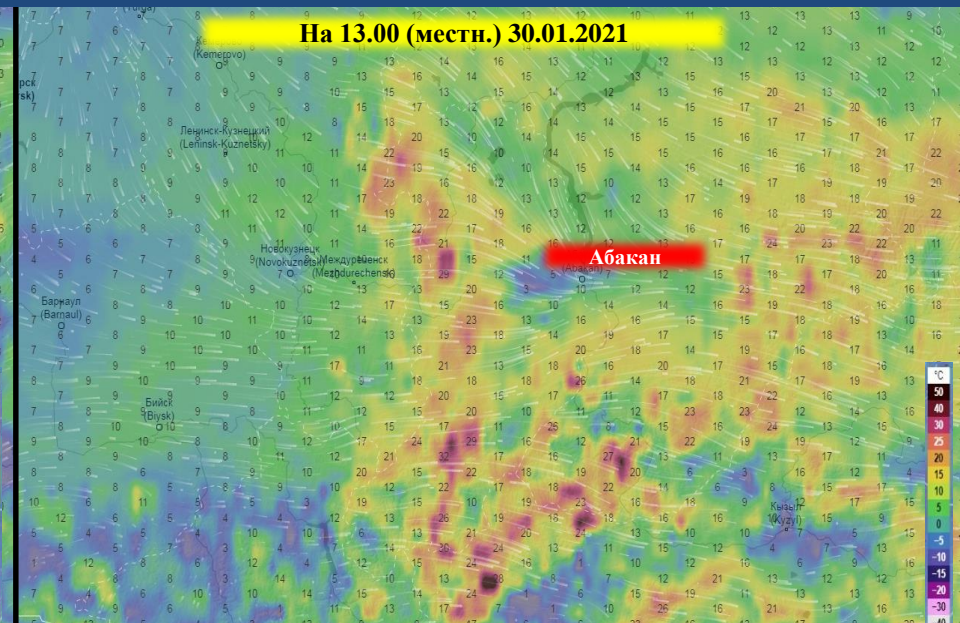
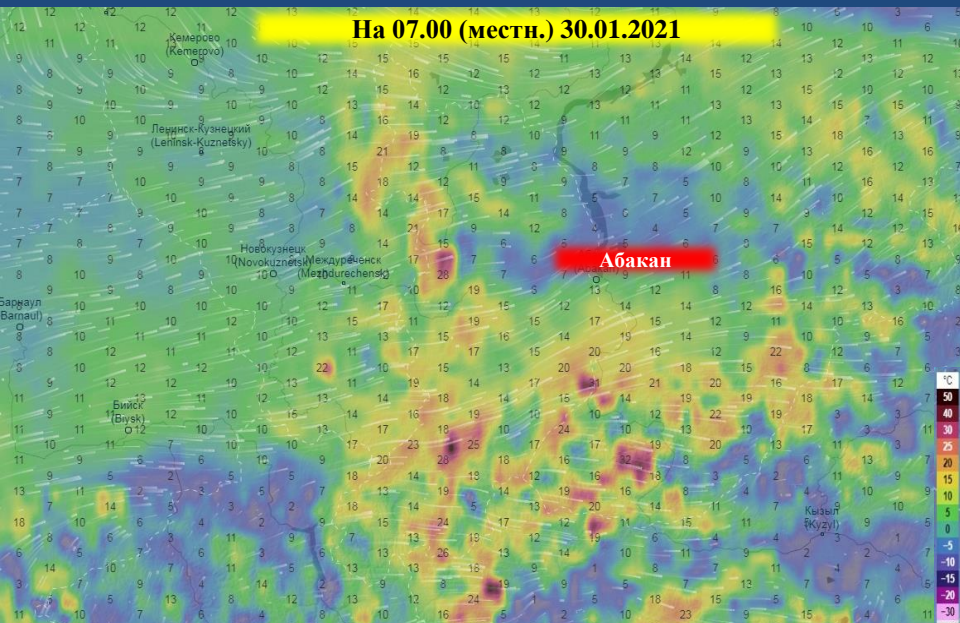
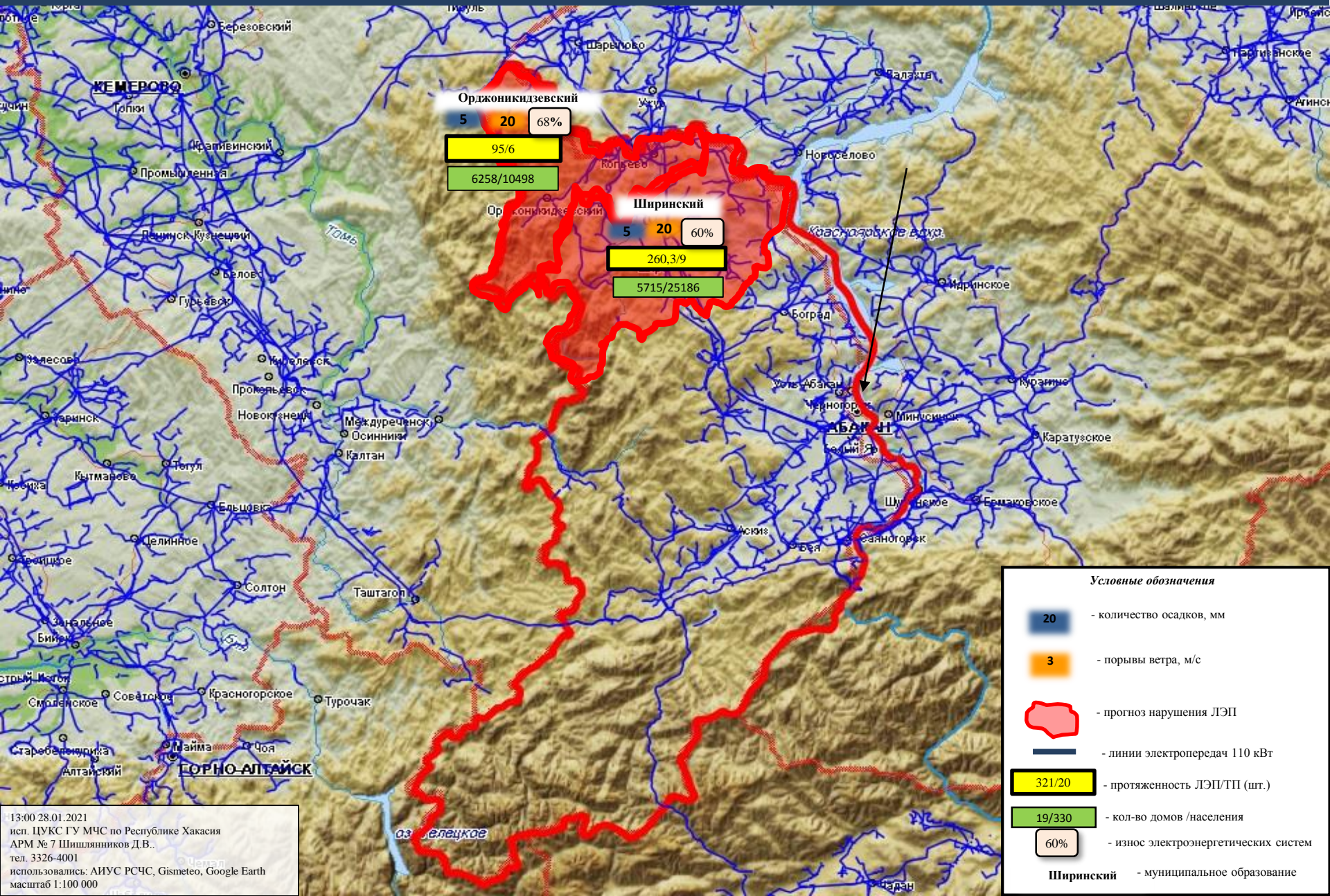


ПРОГНОЗ ПОРЫВОВ ВЕТРА НА ТЕРРИТОРИИ РЕСПУБЛИКИ ХАКАСИЯ (НА 30.01.2021)



ИНФОРМАЦИОННЫЕ МАТЕРИАЛЫ ПО ОСАДКАМ И ПОРЫВАМ ВЕТРА НА ТЕРРИТОРИИ РЕСПУБЛИКИ ХАКАСИЯ (РИСК НАРУШЕНИЯ ЭЛЕКТРОСНАБЖЕНИЯ НА 30.01.2021)



Орджоникидзевский
5 20 68%

95/6

6258/10498

Ширинский
5 20 60%

260,3/9

5715/25186

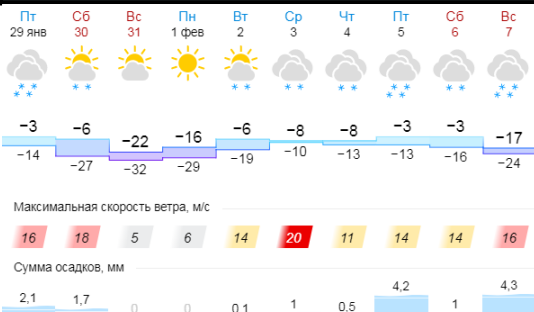
Условные обозначения

- 20 - количество осадков, мм
- 3 - порывы ветра, м/с
- прогноз нарушения ЛЭП
- линии электропередач 110 кВт
- 321/20 - протяженность ЛЭП/ТП (шт.)
- 19/330 - кол-во домов /населения
- 60% - износ электроэнергетических систем
- Ширинский** - муниципальное образование

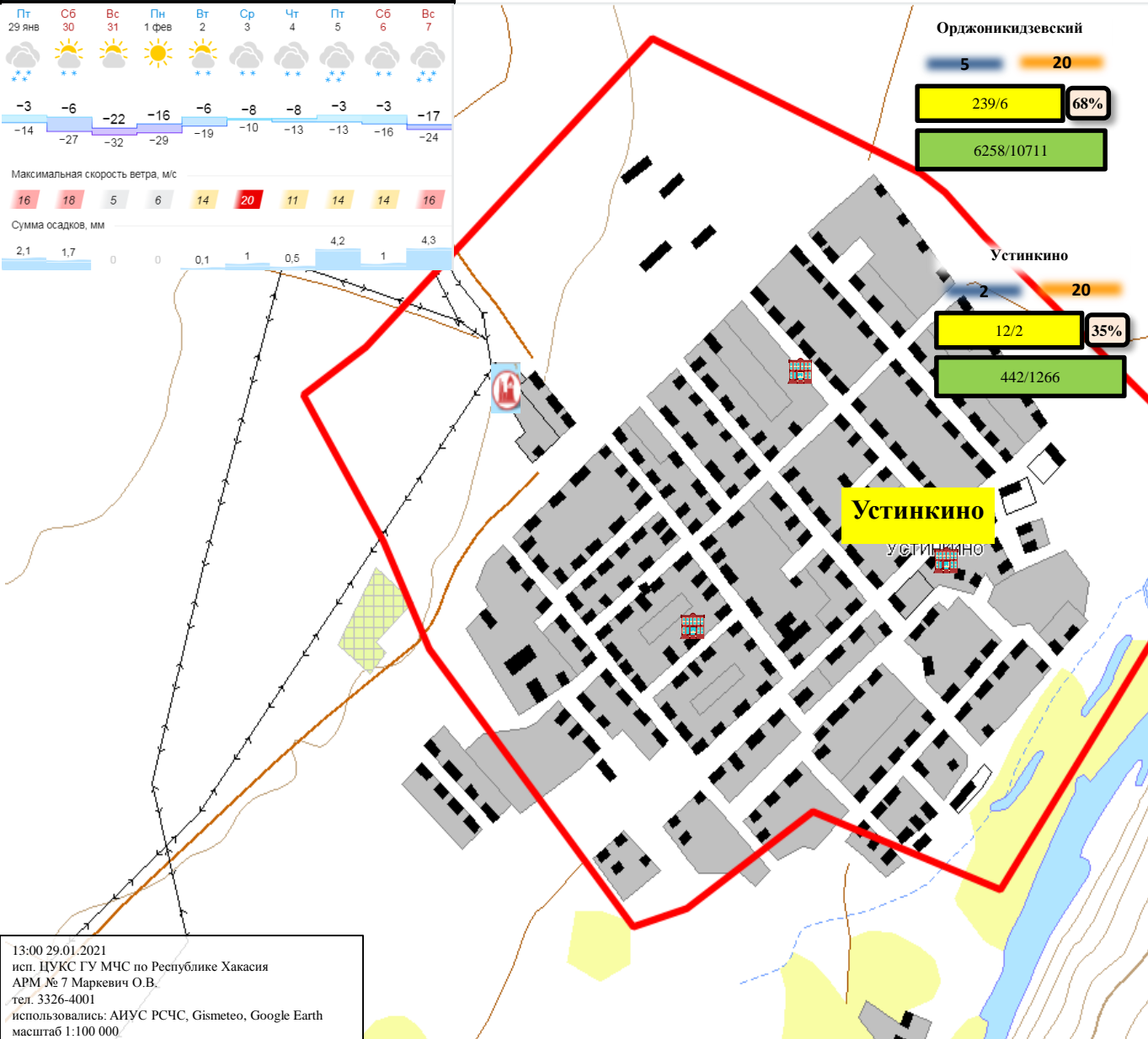
13:00 28.01.2021
 исп. ЦУКС ГУ МЧС по Республике Хакасия
 АРМ № 7 Шишляников Д.В.
 тел. 3326-4001
 использовались: АИУС РСЧС, Gismeteo, Google Earth
 масштаб 1:100 000

ИНФОРМАЦИОННЫЕ МАТЕРИАЛЫ ПО ОСАДКАМ И ПОРЫВАМ ВЕТРА НА ТЕРРИТОРИИ Н.П. УСТИНКИНО МО ОРДЖОНИКИДЗЕВСКИЙ РАЙОН РЕСПУБЛИКИ ХАКАСИЯ (РИСК НАРУШЕНИЯ ЭЛЕКТРОСНАБЖЕНИЯ НА 29.01.2021)

Прогноз метеоявлений



Трехмерная модель участка



Условные обозначения

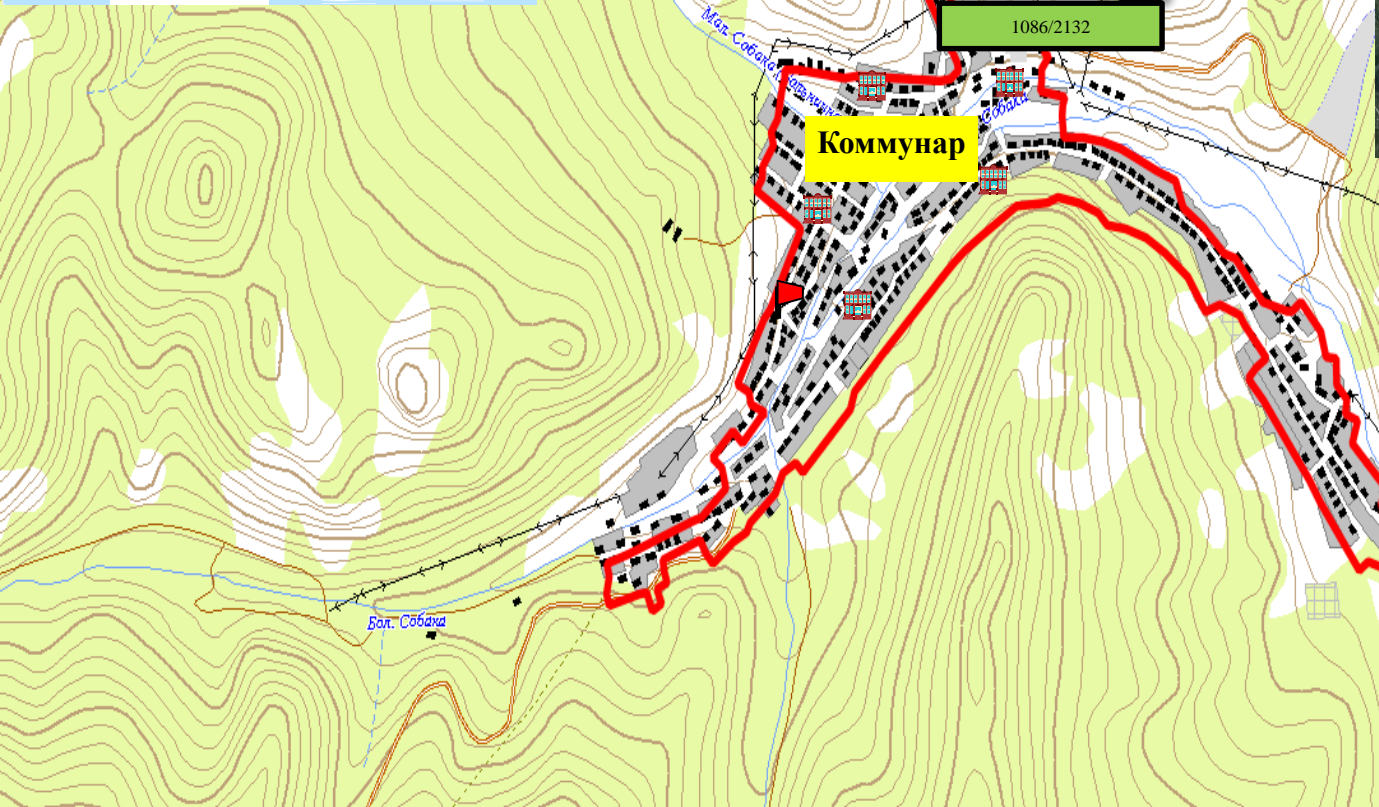
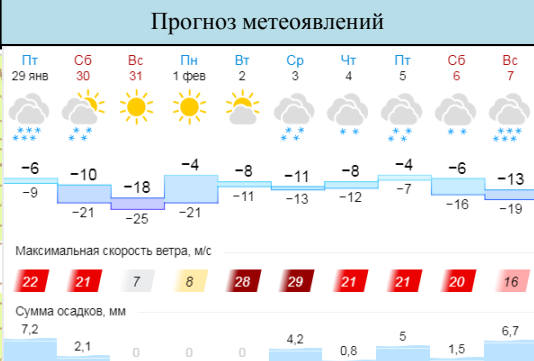
- количество осадков, мм
- порывы ветра, м/с
- пожарно-спасательные формирования
- социально-значимый объект
- больница
- линии электропередач 110 кВт
- протяженность ЛЭП/ТП (шт.)
- кол-во домов /населения
- износ электроэнергетических систем

Орджоникидзевский - муниципальное образование

13:00 29.01.2021
 исп. ЦУКС ГУ МЧС по Республике Хакасия
 АРМ № 7 Маркевич О.В.
 тел. 3326-4001
 использовались: АИУС РСЧС, Gismeteo, Google Earth
 масштаб 1:100 000

ИНФОРМАЦИОННЫЕ МАТЕРИАЛЫ ПО ОСАДКАМ И ПОРЫВАМ ВЕТРА НА ТЕРРИТОРИИ Н.П. КОММУНАР МО ШИРИНСКИЙ РАЙОН РЕСПУБЛИКИ ХАКАСИЯ (РИСК НАРУШЕНИЯ ЭЛЕКТРОСНАБЖЕНИЯ НА 30.01.2021)

Трехмерная модель участка



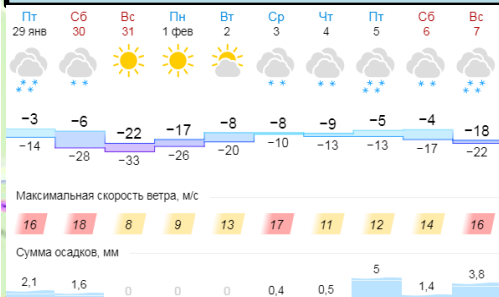
Условные обозначения

- количество осадков, мм
- порывы ветра, м/с
- пожарно-спасательные формирования
- социально-значимый объект
- больница
- линии электропередач 110 кВг
- 321/20 - протяженность ЛЭП/ТП (шт.)
- 19/330 - кол-во домов /населения
- 60% - износ электроэнергетических систем
- Аскизский** - муниципальное образование

13:00 29.01.2021
 исп. ЦУКС ГУ МЧС по Республике Хакасия
 АРМ № 7 Маркевич О.В.
 тел. 3326-4001
 использовались: АИУС РСЧС, Gismeteo, Google Earth
 масштаб 1:100 000

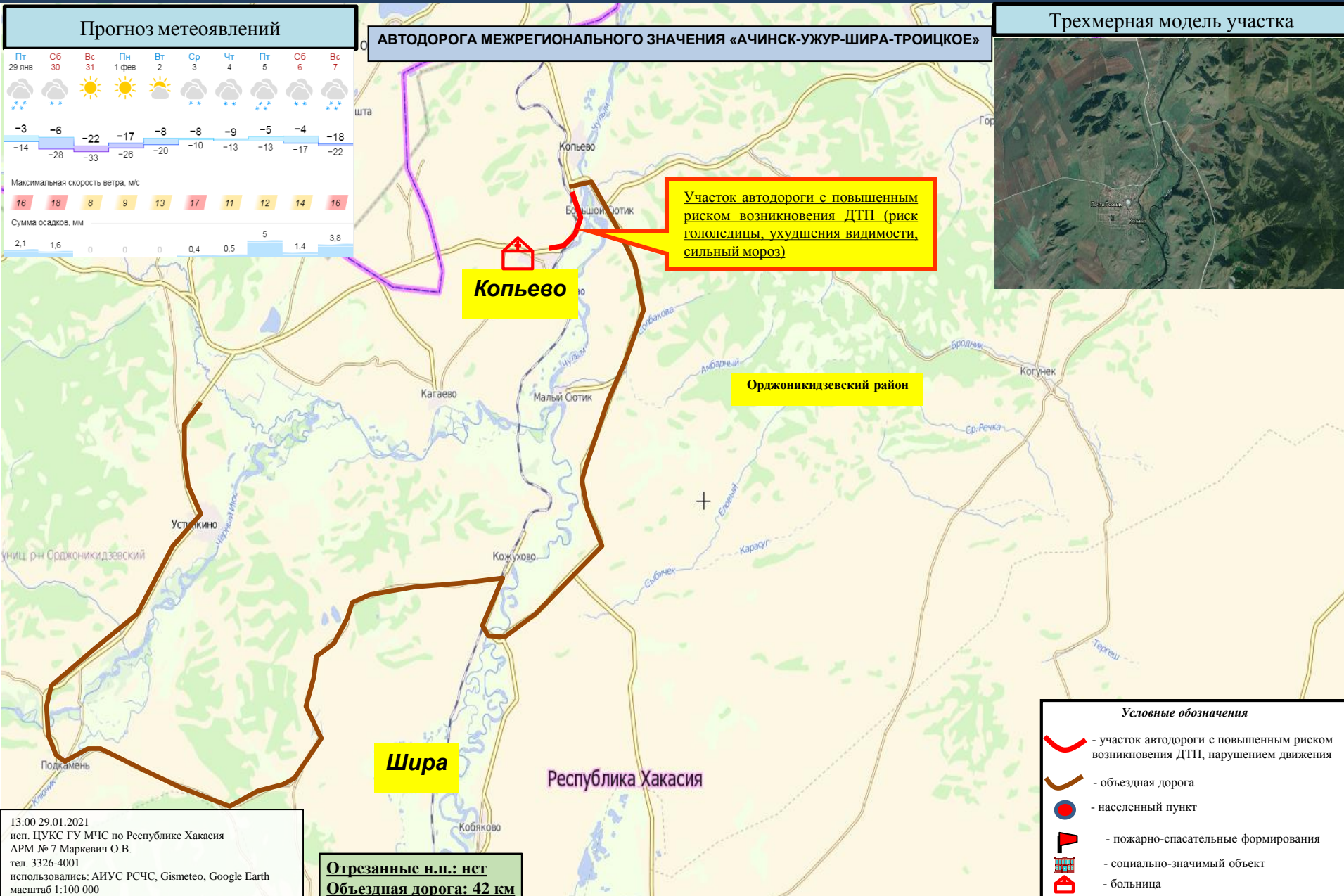
ИНФОРМАЦИОННЫЕ МАТЕРИАЛЫ ПО РИСКУ НАРУШЕНИЯ ТРАНСПОРТНОГО СООБЩЕНИЯ, СВЯЗАННЫХ С ОПАСНЫМИ (НЕБЛАГОПРИЯТНЫМИ) МЕТЕОЯВЛЕНИЯМИ НА АВТОМОБИЛЬНОЙ ДОРОГЕ АЧИНСК-УЖУР-ШИРА-ТРОИЦКОЕ НА ТЕРРИТОРИИ МО ОРДЖОНИКИДЗЕВСКИЙ РАЙОН (НА 30.01.2021)

Прогноз метеоявлений



АВТОДОРОГА МЕЖРЕГИОНАЛЬНОГО ЗНАЧЕНИЯ «АЧИНСК-УЖУР-ШИРА-ТРОИЦКОЕ»

Трехмерная модель участка



Участок автодороги с повышенным риском возникновения ДТП (риск гололедицы, ухудшения видимости, сильный мороз)

Копьево

Орджоникидзевский район

Шира

Республика Хакасия

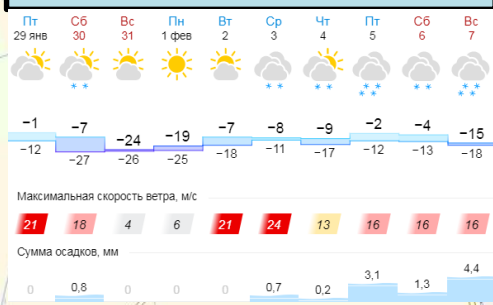
- Условные обозначения**
- участок автодороги с повышенным риском возникновения ДТП, нарушением движения
 - объездная дорога
 - населенный пункт
 - пожарно-спасательные формирования
 - социально-значимый объект
 - больница

13:00 29.01.2021
 исп. ЦУКС ГУ МЧС по Республике Хакасия
 АРМ № 7 Маркевич О.В.
 тел. 3326-4001
 использовались: АИУС РСЧС, Gismeteo, Google Earth
 масштаб 1:100 000

Отрезанные н.п.: нет
Объездная дорога: 42 км

ИНФОРМАЦИОННЫЕ МАТЕРИАЛЫ ПО РИСКУ НАРУШЕНИЯ ТРАНСПОРТНОГО СООБЩЕНИЯ, СВЯЗАННОГО С ОПАСНЫМИ (НЕБЛАГОПРИЯТНЫМИ) МЕТЕОЯВЛЕНИЯМИ НА АВТОМОБИЛЬНОЙ ДОРОГЕ «КОЛОДЕЗНЫЙ-ШИРА» НА ТЕРРИТОРИИ МО ШИРИНСКИЙ РАЙОН (НА 30.01.2021)

Прогноз метеоявлений



Трехмерная модель участка



АВТОДОРОГА «КОЛОДЕЗНЫЙ-ШИРА»

Ширинский район

Участок автодороги с повышенным риском возникновения ДТП (риск гололедицы, ухудшения видимости, сильный мороз)

Республика Хакасия

Шира

Колодезный

Условные обозначения

- участок автодороги с повышенным риском возникновения ДТП, нарушением движения
- объездная дорога
- населенный пункт
- пожарно-спасательные формирования
- социально-значимый объект
- больница

13:00 29.01.2021
 исп. ЦУКС ГУ МЧС по Республике Хакасия
 АРМ № 7 Маркевич О.В.
 тел. 3326-4001
 использовались: АИУС РСЧС, Gismeteo, Google Earth
 масштаб 1:100 000

Отрезанные н.п.: нет
Объездная дорога: 18 км