

РОССИЙСКАЯ ФЕДЕРАЦИЯ
РЕСПУБЛИКА ХАКАСИЯ

АДМИНИСТРАЦИЯ
ОРДЖОНИКИДЗЕВСКОГО РАЙОНА

ПОСТАНОВЛЕНИЕ

12 января 2018 г.

№ 12

п. Копьево

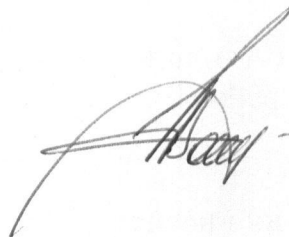
Об утверждении Схемы размещения рекламных конструкций

В соответствии с Федеральным законом от 27.07.2010 № 210-ФЗ «Об организации предоставления государственных и муниципальных услуг», постановлением Администрации муниципального образования Орджоникидзевский район от 05.10.2012 № 626 «Об утверждении административных регламентов Администрации Орджоникидзевского района по предоставлению муниципальных услуг: «Подготовка градостроительных планов земельных участков» и «Выдача разрешений на установку рекламных конструкций», руководствуясь ст. 70 Устава муниципального образования Орджоникидзевский район, Администрация Орджоникидзевского района **п о с т а н о в л я е т**:

1. Утвердить Схему размещения рекламных конструкций на земельных участках, а также на зданиях или ином недвижимом имуществе независимо от форм собственности на территории Орджоникидзевского района Республики Хакасия (Приложение).

2. Постановление вступает в силу со дня его принятия и подлежит размещению на официальном сайте Администрации Орджоникидзевского района.

Глава Орджоникидзевского района



А.В. Попков

Схема размещения рекламных конструкций
на земельных участках,
а также на зданиях или ином недвижимом имуществе
независимо от форм собственности
на территории Орджоникидзевского района Республики Хакасия

Глава Орджоникидзевского района



А.В. Попков

п. Копьево
2017

1. Общие положения

1.1. Схема размещения рекламных конструкций на территории Орджоникидзевского района Республики Хакасия («Схема»), разработана на основании Федерального закона от 13 марта 2006 года № 38-ФЗ «О рекламе», Федерального закона от 08.11.2007 № 257-ФЗ "Об автомобильных дорогах и о дорожной деятельности в Российской Федерации и о внесении изменений в отдельные законодательные акты Российской Федерации.

1.2. Схема размещения рекламных конструкций разработана в соответствии со следующими нормативными документами:

«ГОСТ Р 52044-2003. Государственный стандарт Российской Федерации. Наружная реклама на автомобильных дорогах и территориях городских и сельских поселений. Общие технические требования к средствам наружной рекламы. Правила размещения», принят и введен в действие Постановлением Госстандарта России от 22.04.2003 № 124-ст (ред. от 24.03.2009).

1.3. Схема размещения рекламных конструкций соответствует документам территориального планирования Орджоникидзевского района Республики Хакасия.

1.4. Типы и виды рекламных конструкций, предусмотренные к установке и эксплуатации на территории района, не влияют на кардинальные изменения внешнего архитектурного облика сложившейся застройки, соответствуют градостроительным нормам и правилам, а так же техническим регламентам и требованиям безопасности.

2. Правила размещения средств наружной рекламы

2.1. Средства наружной рекламы не должны ограничивать видимость технических средств организации дорожного движения, уменьшать габарит инженерных сооружений, а также не должны быть размещены:

- на одной опоре, в створе и в одном сечении с дорожными знаками и светофорами;

- на аварийно-опасных участках дорог и улиц, на железнодорожных переездах, в пределах границ транспортных развязок в разных уровнях, мостовых сооружениях, в туннелях и под путепроводами, а также на расстоянии менее 350 м от них вне населенных пунктов и 50 м – в населенных пунктах, непосредственно над въездами в туннели и выездами из туннелей и ближе 10 м от них;

- на участках автомобильных дорог и улиц с высотой насыпи земляного полотна более 2 м;

- на участках автомобильных дорог вне населенных пунктов с радиусом кривой в плане менее 1200 м, в населенных пунктах - на участках дорог и улиц с радиусом кривой в плане менее 600 м;

- над проезжей частью и обочинами дорог, а также на разделительных полосах;

- на дорожных ограждениях и направляющих устройствах;
- на подпорных стенах, деревьях, скалах и других природных объектах;
- на участках автомобильных дорог с расстоянием видимости менее 350 м вне населенных пунктов и 150 м - в населенных пунктах;
- ближе 25 м от остановок маршрутных транспортных средств;
- в пределах границ наземных пешеходных переходов и пересечениях автомобильных дорог или улиц в одном уровне, а также на расстоянии менее 150 м от них вне населенных пунктов, 50 м - в населенных пунктах;
- сбоку от автомобильной дороги или улицы на расстоянии менее 10 м от бровки земляного полотна автомобильной дороги (бордюрного камня) вне населенных пунктов и на расстоянии менее 5 м - в населенных пунктах;
- сбоку от автомобильной дороги или улицы на расстоянии менее высоты средства наружной рекламы, если верхняя точка находится на высоте более 10 м или менее 5 м над уровнем проезжей части.

2.2. На автомобильных дорогах нижний край рекламного щита или крепящих его конструкций размещают на высоте не менее 2,0 м от уровня поверхности участка, на котором расположено средство размещения рекламы, а на территории городских и сельских поселений - на высоте не менее 4,5 м.

2.3. Расстояние в плане от фундамента до границы имеющихся подземных коммуникаций должно быть не менее 1 м.

2.4. Удаление средств наружной рекламы от линий электропередачи осветительной сети должно быть не менее 1,0 м.

2.5. Расстояние от средств наружной рекламы до дорожных знаков и светофоров должно быть не менее указанного в таблице 1.

Таблица 1

Разрешенная скорость движения на дороге(улице), км/ч	Площадь рекламного объявления, м ²			
	св. 18	от 15 до 18	от 6 до 15	менее 6
Более 60	150	100	60	40
60 и менее	100	60	40	25

Допускается снижение до 50% значений расстояний, указанных в таблице 1, при размещении средств наружной рекламы после дорожных знаков и светофоров (по ходу движения).

2.7. В зависимости от площади рекламного объявления расстояние между отдельно размещенными на одной стороне дороги средствами наружной рекламы должно быть не менее приведенного в таблице 1а.

Таблица 1а

Место размещения наружной рекламы	Площадь рекламного объявления, м ²		
	св. 18	от 6 до 18	менее 6
В пределах населенных пунктов	150	100	30
За пределами населенных пунктов	200	100	40

3. Присвоение индивидуального номера

Для идентификации мест размещения рекламных конструкций введен алгоритм присвоения индивидуального номера местам размещения рекламных конструкций.

Заглавными буквами русского алфавита обозначаются населенные пункты, на территории которых располагается рекламная конструкция («К» - п. Копьево, «П» - с. Присковое, «Г» - п. Главстан).

Порядковые номера места размещения рекламной конструкции сквозные.

Обозначение вида рекламной конструкции отображается заглавными буквами русского алфавита («РП» - рекламное панно, «ДБ» - двухсторонний биллборд, «ОД» - односторонний биллборд).

4. Информация о типах и видах рекламных конструкций

Приложении № 1 к Схеме.

5. Адресный перечень размещения рекламных конструкций на территории Орджоникидзевского района Республики Хакасия

Приложении № 2 к Схеме.

6. Карта (схема) рекламных конструкций на территории Орджоникидзевского района Республики Хакасия

Приложении № 3 к Схеме.

Приложение № 1 к Схеме размещения
рекламных конструкций

Информация о видах и типах рекламных конструкций

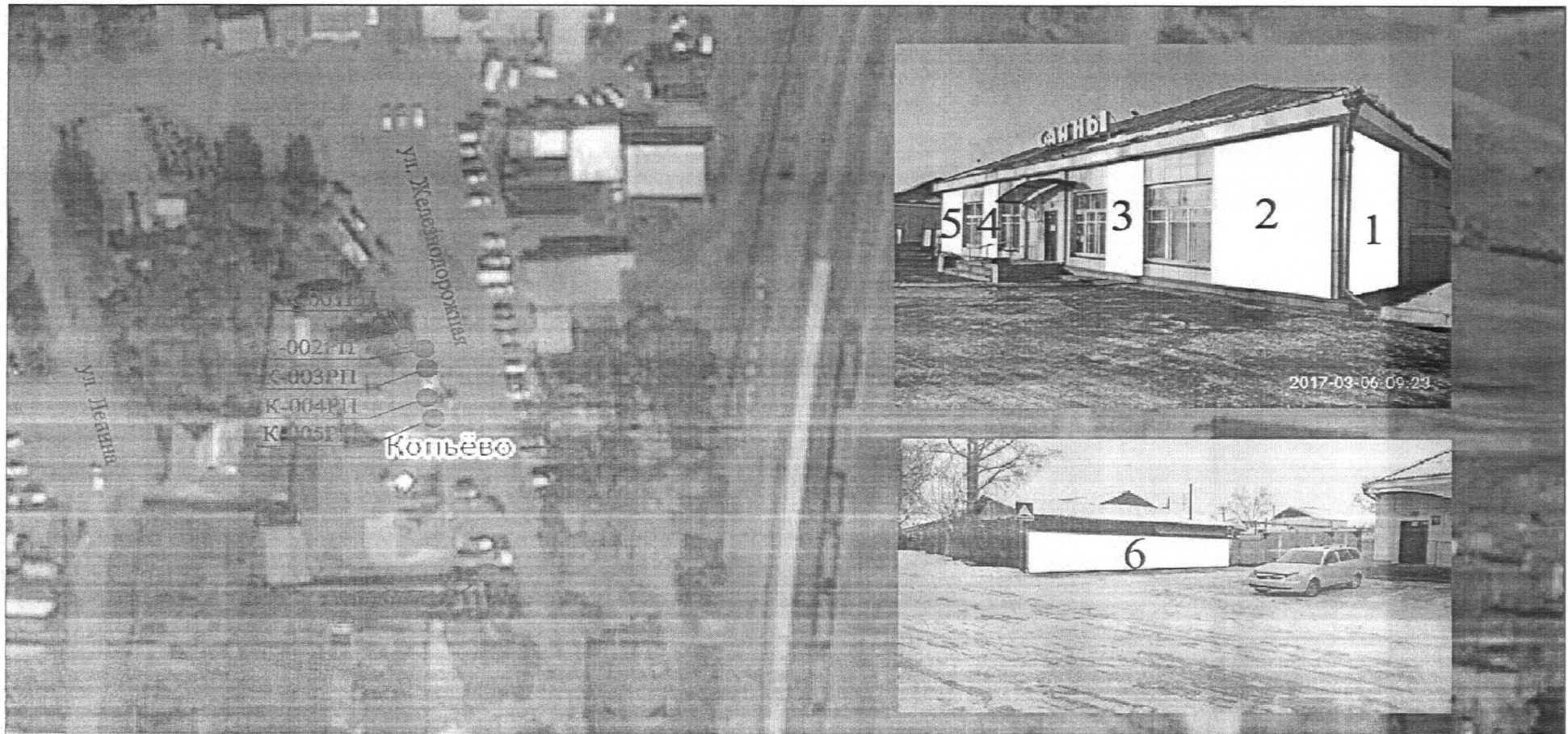
№ п/п	Тип рекламной конструкции	Наименование рекламной конструкции	Размер информационного поля (м)	Технические характеристики	Условные обозначения на карте	Примечания
1		Рекламное панно	Размер индивидуальный	Баннер с люверсами		Место применения: на фасадах зданий и на ограждениях
2		Двухсторонний биллборд	Размер индивидуальный	Рекламный щит на металлокаркасе с бетонным фундаментом		
3		Односторонний биллборд	Размер индивидуальный	Рекламный щит на металлокаркасе с бетонным фундаментом		

Приложение № 2 к Схеме размещения
рекламных конструкций

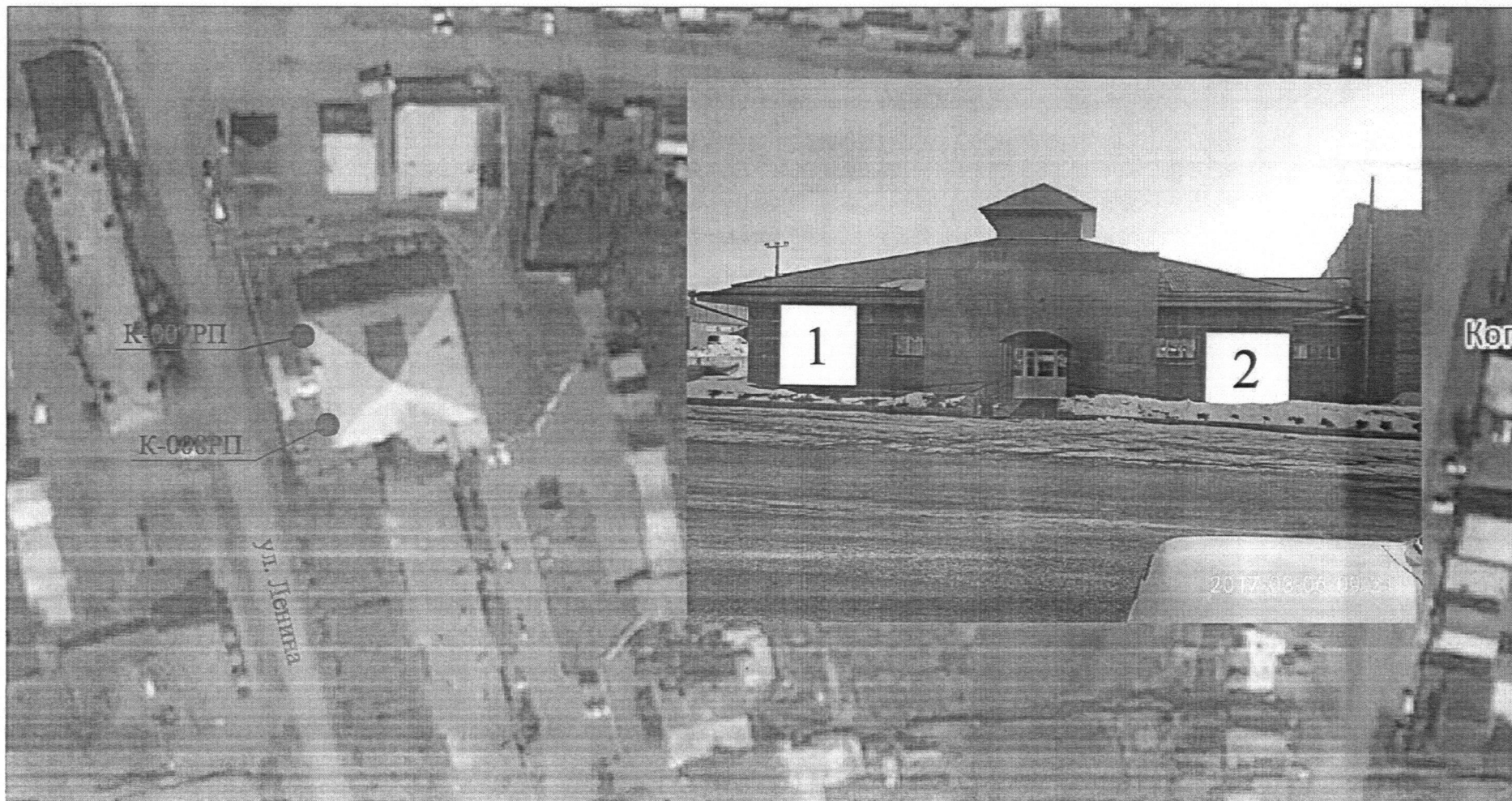
№ п/п	Тип конструкции	Адрес размещения рекламной конструкции	Информационная площадь, м ²	№ на карте (схеме)/ № приложения	Действующее разрешение на установку и эксплуатацию рекламной конструкции
1	Рекламное панно	РХ, Орджоникидзевский район, п. Копьево, ул. Железнодорожная, д. 2, на северной стене здания	3,30*3,80	К-001РП/3	Отсутствует
2	Рекламное панно	РХ, Орджоникидзевский район, п. Копьево, ул. Железнодорожная, д. 2, с правой стороны от центрального входа	2,90*3,80	К-002РП/3	Отсутствует
3	Рекламное панно	РХ, Орджоникидзевский район, п. Копьево, ул. Железнодорожная, д. 2, с правой стороны от центрального входа	1,70*3,80	К-003РП/3	Отсутствует
4	Рекламное панно	РХ, Орджоникидзевский район, п. Копьево, ул. Железнодорожная, д. 2, с левой стороны от центрального входа	1,70*3,80	К-004РП/3	Отсутствует
5	Рекламное панно	РХ, Орджоникидзевский район, п. Копьево, ул. Железнодорожная, д. 2, с левой стороны от центрального входа	2,90*3,80	К-005РП/3	Отсутствует
6	Рекламное панно	РХ, Орджоникидзевский район, п. Копьево, ул. Железнодорожная, д. 4-2, на северо-восточном участке ограждения земельного участка	1,60*11,00	К-006РП/3	Отсутствует

7	Рекламное панно	РХ, Орджоникидзевский район, п. Копьево, ул. Ленина, д. 29А, с левой стороны от центрального входа	3,30*3,70	К-007РП/3	Отсутствует
8	Рекламное панно	РХ, Орджоникидзевский район, п. Копьево, ул. Ленина, д. 29А, с правой стороны от центрального входа	3,30*3,70	К-008РП/3	Отсутствует
9	Рекламное панно	РХ, Орджоникидзевский район, п. Копьево, ул. Залинейная, д. 19Д, с левой стороны от центрального входа	2,50*15,00	К-009РП/3	Отсутствует
10	Двухсторонний биллборд	РХ, Орджоникидзевский район, с. Приисковое, в 92 метрах юго-западнее гостиницы по улице Центральная 36	3,0*6,0	П-010ДБ/3	Отсутствует
11	Двухсторонний биллборд	РХ, Орджоникидзевский район, п. Главстан, в 111 метрах юго-западнее жилого дома по улице Геологическая 1	3,0*6,0	Г-011ДБ/3	Отсутствует
12	Рекламное панно	РХ, Орджоникидзевский район, п. Копьево, ул. Железнодорожная 1А, на южной стене здания	2,2*2,4	К-012РП/3	Отсутствует
13	Односторонний биллборд	РХ, Орджоникидзевский район, п. Копьево, в 13 метрах северо-западнее нежилого здания по улице Транспортная 10 строение 4	3,0*12,0	К-013ОБ/3	Отсутствует
14	Односторонний биллборд	РХ, Орджоникидзевский район, п. Копьево, в 32 метрах восточнее нежилого здания по улице Партизанская 6А	2,5*5,0	К-014ОБ/3	Отсутствует

Карта (схема) рекламных конструкций на территории Орджоникидзевского района Республики Хакасия



- 1 - РХ, Орджоникидзевский район, п. Копьево, ул. Железнодорожная, д. 2, на северной стене здания
- 2 - РХ, Орджоникидзевский район, п. Копьево, ул. Железнодорожная, д. 2, с правой стороны от центрального входа
- 3 - РХ, Орджоникидзевский район, п. Копьево, ул. Железнодорожная, д. 2, с правой стороны от центрального входа
- 4 - РХ, Орджоникидзевский район, п. Копьево, ул. Железнодорожная, д. 2, с левой стороны от центрального входа
- 5 - РХ, Орджоникидзевский район, п. Копьево, ул. Железнодорожная, д. 2, с левой стороны от центрального входа
- 6 - РХ, Орджоникидзевский район, п. Копьево, ул. Железнодорожная, д. 4-2, на северо-восточном участке ограждения

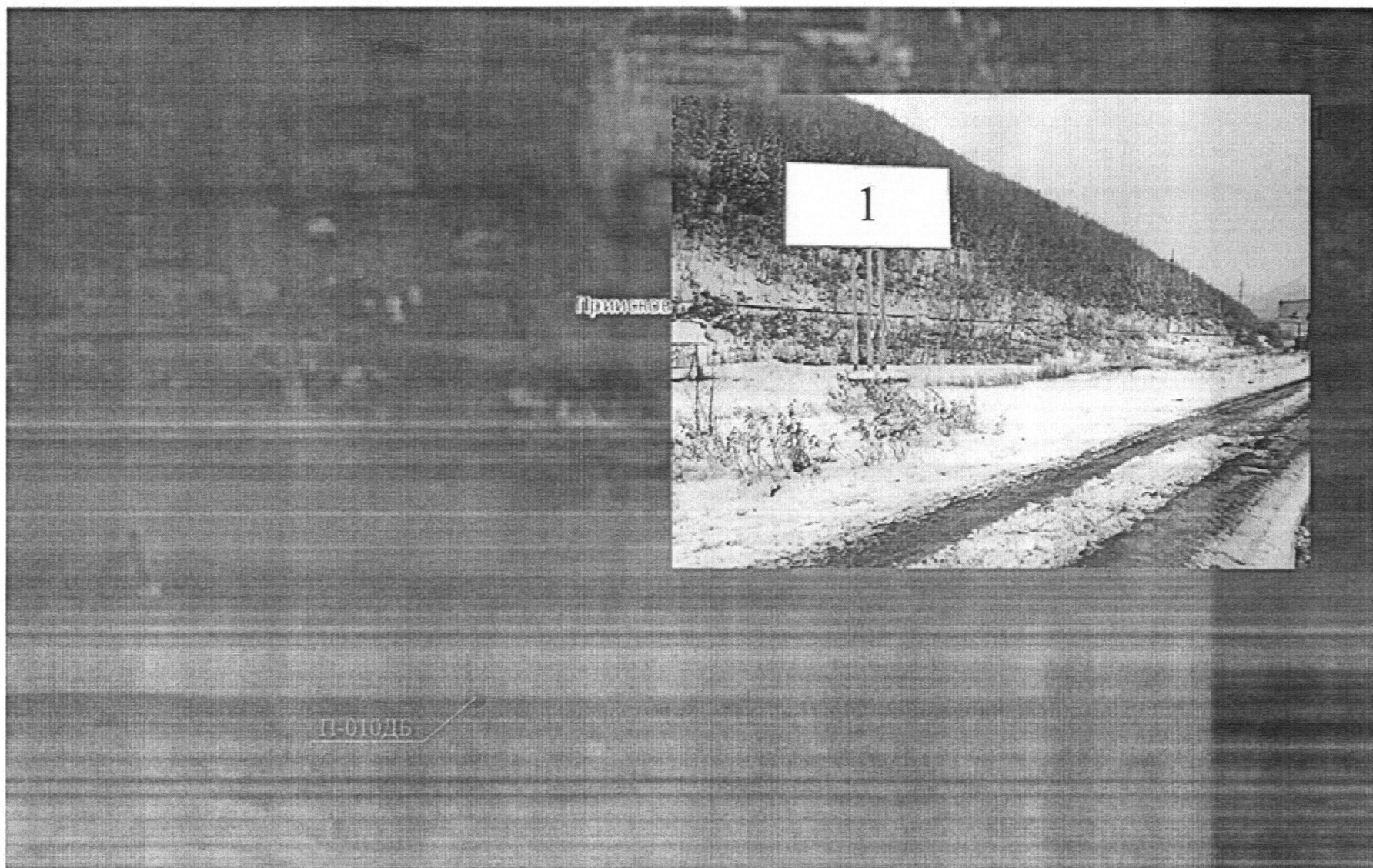


- 1 - РХ, Орджоникидзевский район, п. Копьево, ул. Ленина, д. 29А, с левой стороны от центрального входа
2 - РХ, Орджоникидзевский район, п. Копьево, ул. Ленина, д. 29А, с правой стороны от центрального входа



1 - РХ, Орджоникидзевский район, п. Копьево, ул. Залинейная, д. 19Д, с левой стороны от центрального входа

1 - РХ, Орджоникидзевский район, с. Присковое, в 92 метрах юго-западнее гостиницы по улице Центральная 36



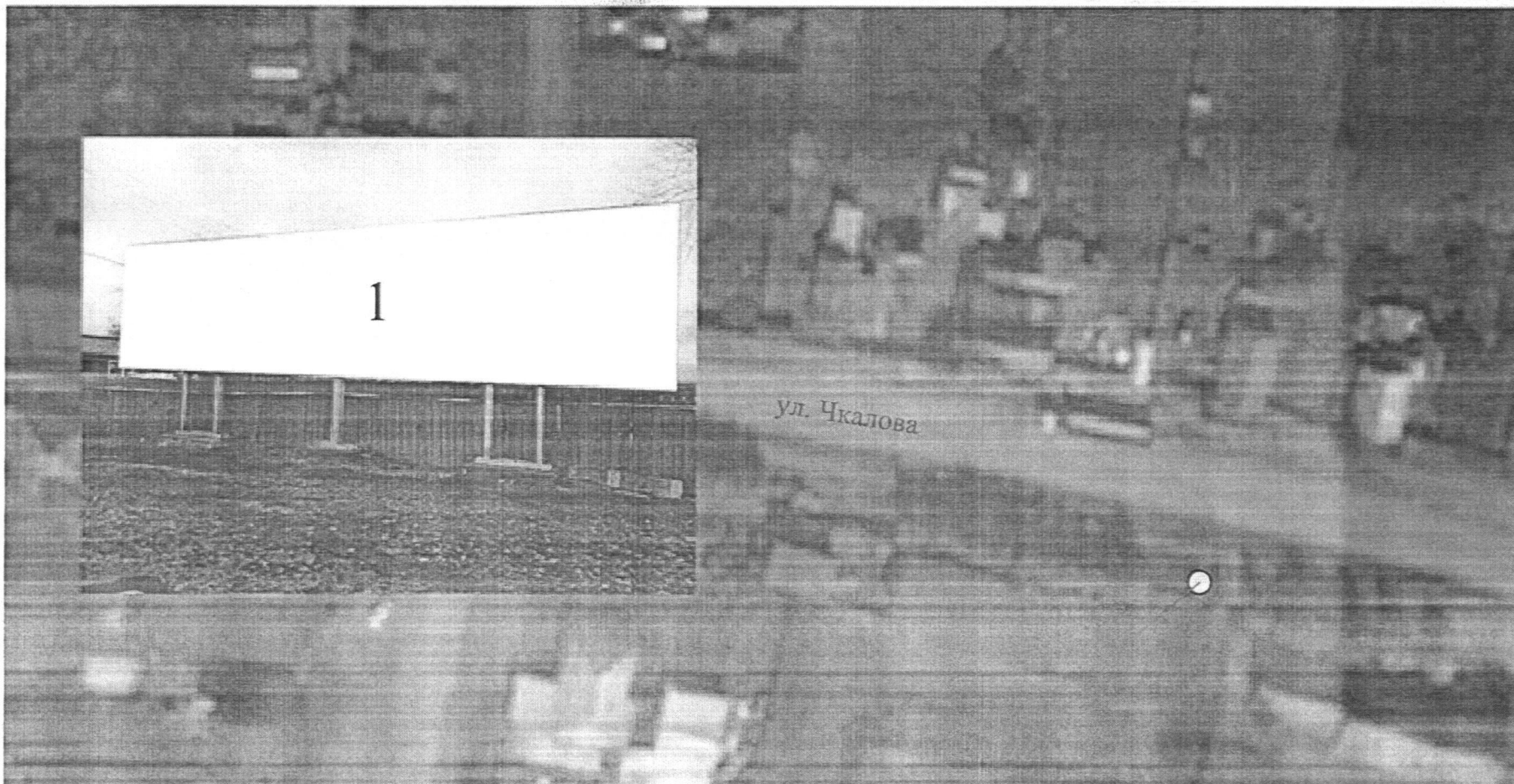
1 - РХ, Орджоникидзевский район, п. Главстан, в 111 метрах юго-западнее жилого дома по улице Геологическая 1

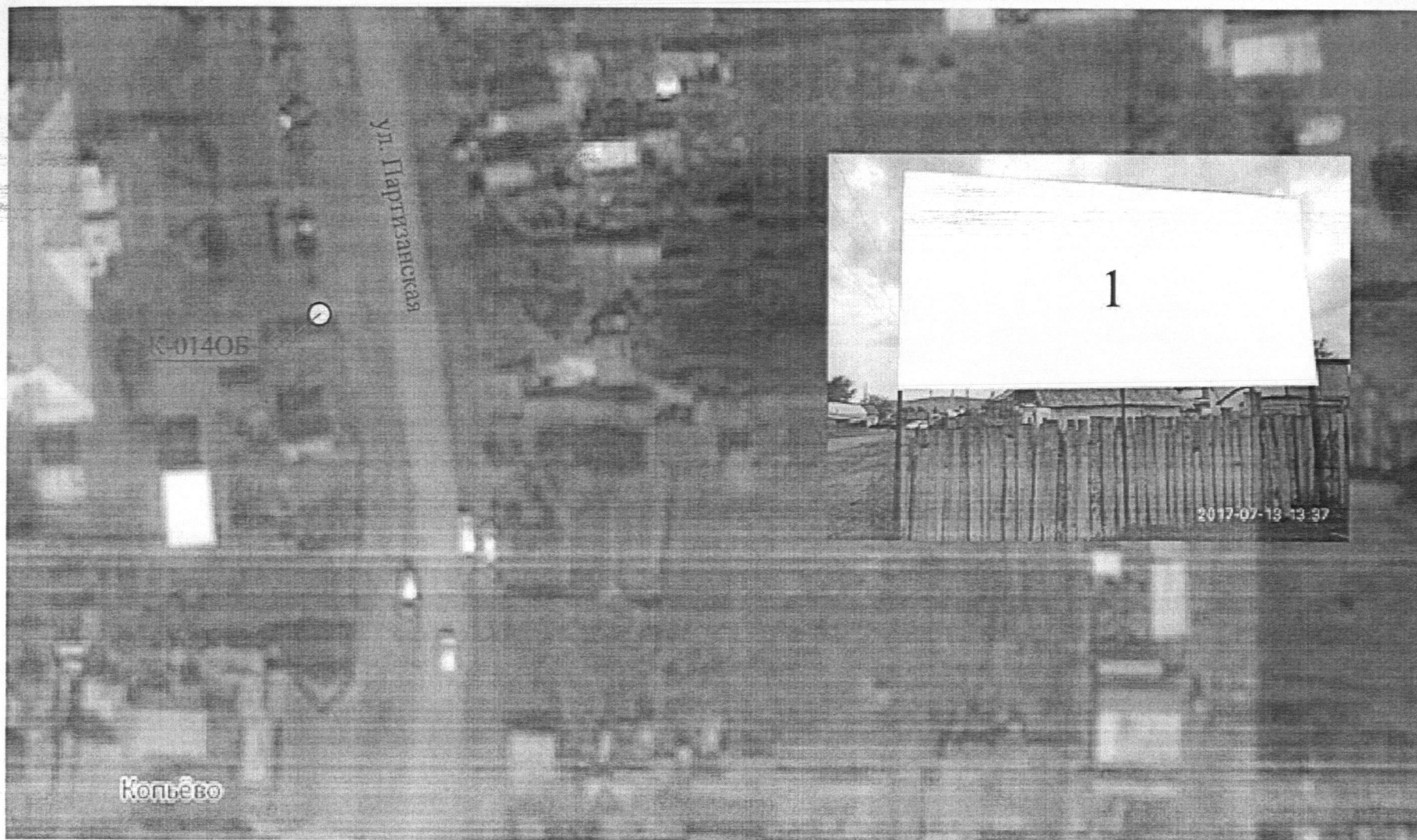




1 - РХ, Орджоникидзевский район, п. Копьево, ул. Железнодорожная, 1А, на южной стене здания

1 - РХ, Орджоникидзевский район, п. Копьево, в 13 метрах северо-западнее нежилого здания по улице Транспортная 10 строение 4





1 - РХ, Орджоникидзевский район, п. Копьево, в 32 метрах восточнее нежилого здания по улице Партизанская 6А