

Утверждена

Постановлением Администрации

(наименование документа об утверждении, включая наименования

Орджоникидзевского района

органов государственной власти или органов местного самоуправления,

Республики Хакасия

привыкшие решение об утверждении схемы или подписавших соглашение о перераспределении земельных участков)

от \_\_\_\_\_ № \_\_\_\_\_

**Схема расположения земельного участка или земельных участков  
на кадастровом плане территории**

**Условный номер земельного участка:**

(указывается в случае, если предусматривается образование двух и более земельных участков)

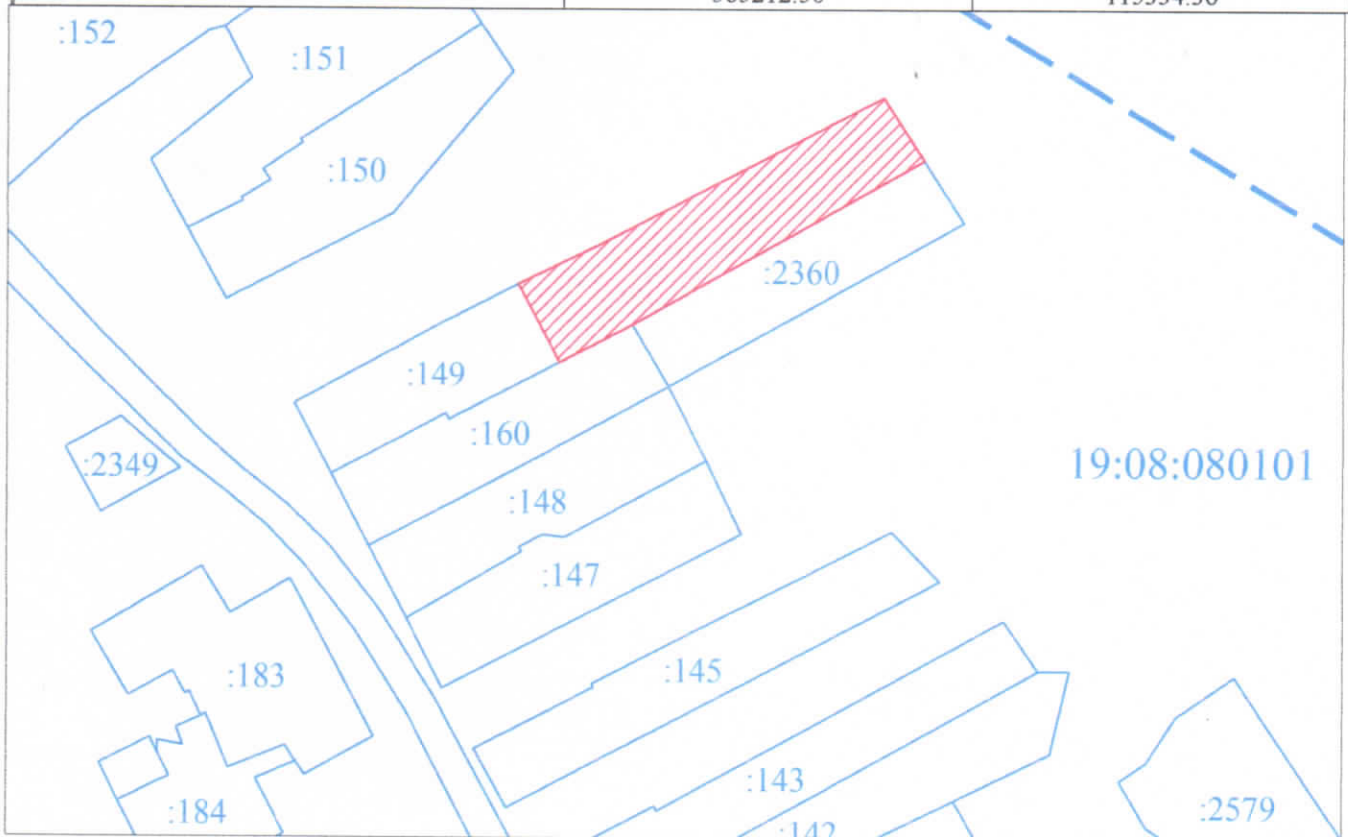
**Площадь земельного участка 2365 м<sup>2</sup>**

(указывается проектная площадь образуемого земельного участка, вычисленная с использованием технологических и программных средств, в том числе размещенных на официальном сайте федерального органа исполнительной власти, уполномоченного Правительством Российской Федерации на осуществление государственного кадастрового учета, государственной регистрации прав, ведение Единого государственного реестра недвижимости и предоставление сведений, содержащихся в Едином государственном реестре недвижимости, в информационно-телекоммуникационной сети "Интернет" (далее - официальный сайт), с округлением до 1 квадратного метра. Указанное значение площади земельного участка может быть уточнено при проведении кадастровых работ не более чем на десять процентов)

**Координаты, м**

(указываются в случае подготовки схемы расположения земельного участка с использованием технологических и программных средств, в том числе размещенных на официальном сайте. Значения координат, полученные с использованием указанных технологических и программных средств, указываются с округлением до 0,01 метра)

Обозначение характерных точек границ	Координаты, м	
	X	Y
1	2	3
1	565212.50	115334.36
2	565251.82	115410.49
3	565235.28	115421.23
4	565191.83	115343.89
5	565181.82	115324.55
6	565202.47	115313.50
1	565212.50	115334.36



Система координат: МСК 166

Масштаб 1 : 2000

Условные обозначения:



- Граница образуемого земельного участка;



- Граница учтенного земельного участка;

:273

- Надписи кадастрового номера учтенного земельного участка;

19:08:080101

- Надпись номера кадастрового квартала.