

Утверждена

Постановлением Администрации

(наименование документа об утверждении, включая наименования

Орджоникидзевского района

органов государственной власти или органов местного самоуправления,

Республики Хакасия

принявших решение об утверждении схемы или подписавших соглашение о перераспределении земельных участков)

от _____ N _____

**Схема расположения земельного участка или земельных участков
на кадастровом плане территории**

Условный номер земельного участка:

(указывается в случае, если предусматривается образование двух и более земельных участков)

Площадь земельного участка 925 м²

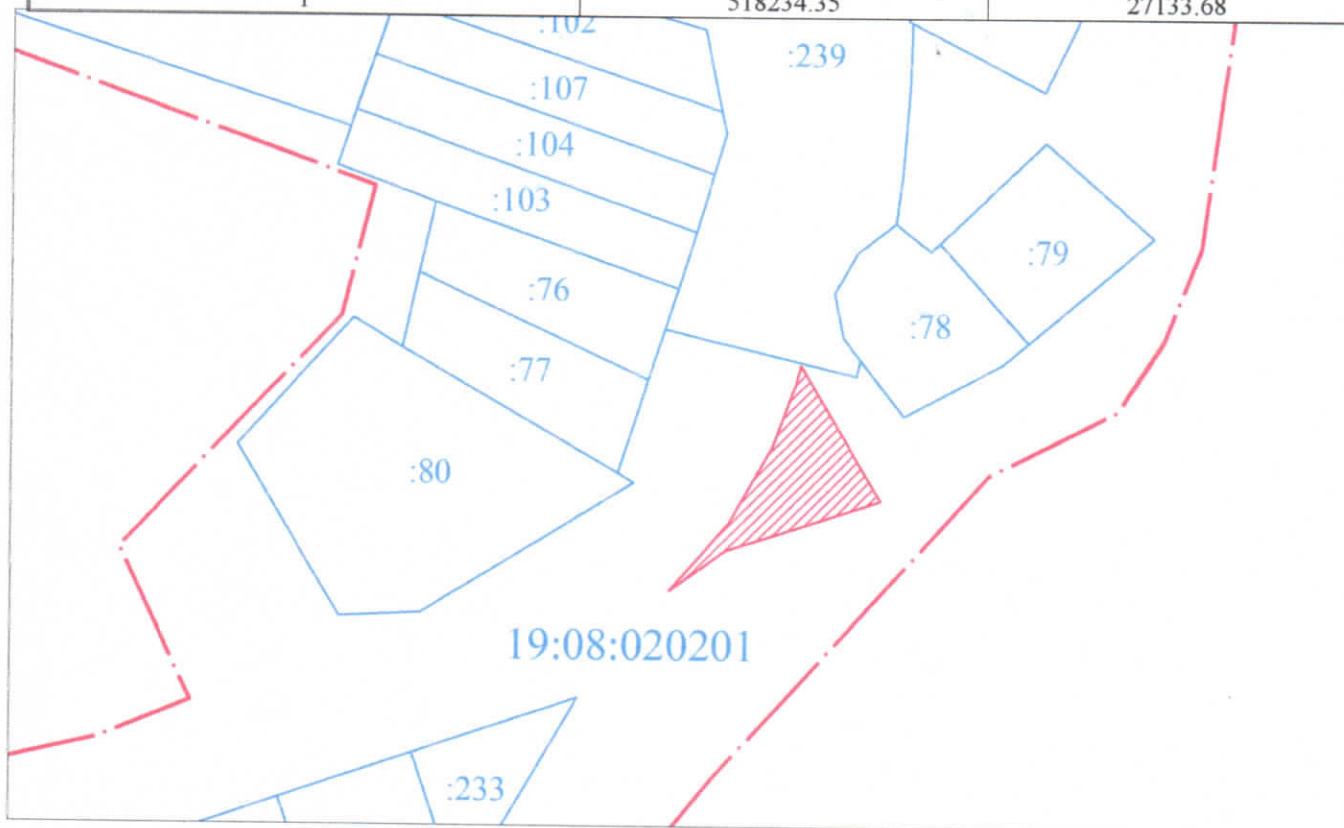
(указывается проектная площадь образуемого земельного участка, вычисленная с использованием технологических и программных средств, в том числе размещенных на официальном сайте федерального органа исполнительной власти, уполномоченного Правительством Российской Федерации на осуществление государственного кадастрового учета, государственной регистрации прав, ведение Единого государственного реестра недвижимости и предоставление сведений, содержащихся в Едином государственном реестре недвижимости, в информационно-телекоммуникационной сети "Интернет" (далее - официальный сайт), с округлением до 1 квадратного метра. Указанное значение площади земельного участка может быть уточнено при проведении кадастровых работ не более чем на десять процентов)

**Обозначение характерных точек
границ**

Координаты, м

(указываются в случае подготовки схемы расположения земельного участка с использованием технологических и программных средств, в том числе размещенных на официальном сайте. Значения координат, полученные с использованием указанных технологических и программных средств, указываются с округлением до 0,01 метра)

1	X		Y	
	2	3	4	5
1	518234.35		27133.68	
2	518239.32		27134.99	
3	518203.81		27156.52	
4	518190.33		27115.42	
5	518179.61		27100.48	
6	518197.65		27116.18	
7	518217.63		27127.54	
1	518234.35		27133.68	



Система координат: МСК 166

Масштаб 1 : 2000

Условные обозначения:



- Граница образуемого земельного участка;



- Граница учтенного земельного участка;

:239

- Надписи кадастрового номера учтенного земельного участка;

19:08:020201

- Надпись номера кадастрового квартала.