

Утверждена

Распоряжением Управления муниципального
(наименование документа об утверждении, включая наименования
имущества Администрации Орджоникидзевского
органов государственной власти или органов местного самоуправления,
района Республики Хакасия
принявших решение об утверждении схемы или подписавших соглашение о
перераспределении земельных участков)

от _____ N _____

**Схема расположения земельного участка или земельных участков
на кадастровом плане территории**

Условный номер земельного участка:

(указывается в случае, если предусматривается образование двух и более земельных участков)

Площадь земельного участка 3000 м²

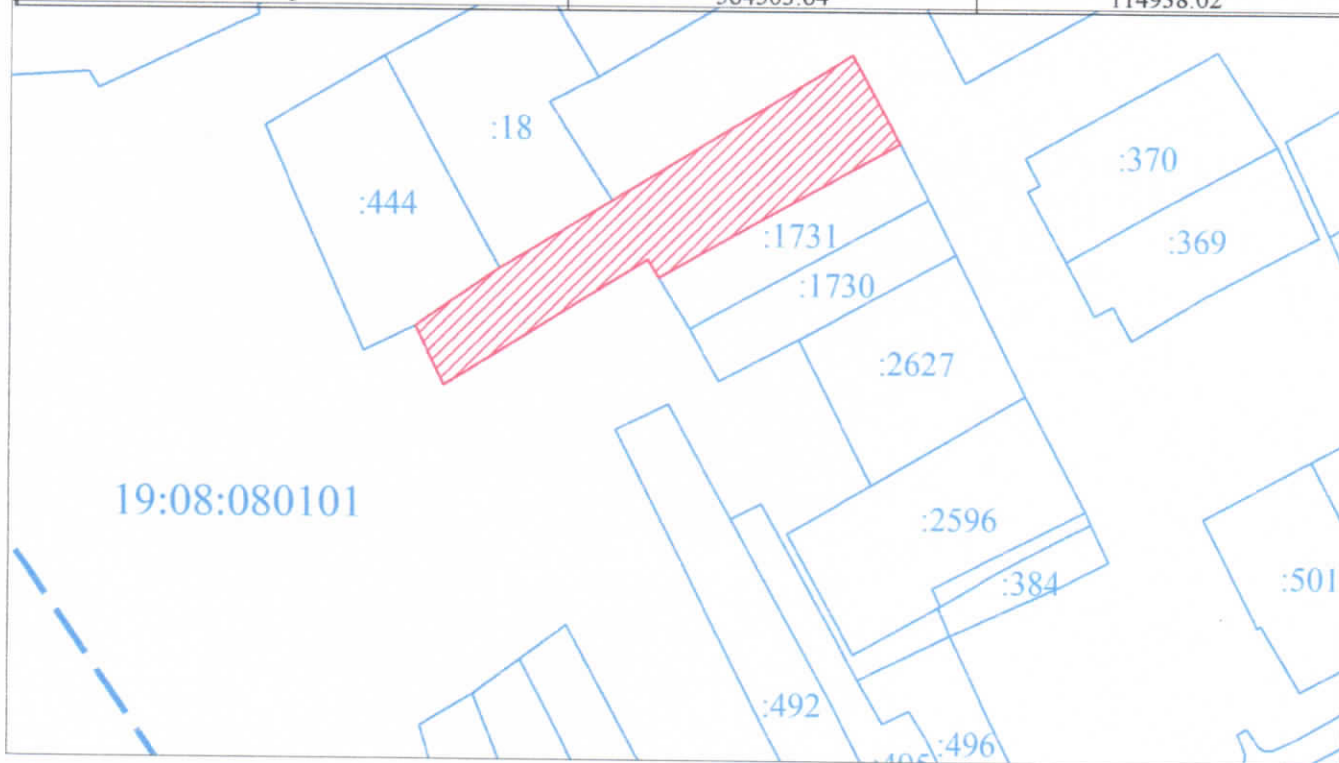
(указывается проектная площадь образуемого земельного участка, вычисленная с использованием технологических и программных средств, в том числе размещенных на официальном сайте федерального органа исполнительной власти, уполномоченного Правительством Российской Федерации на осуществление государственного кадастрового учета, государственной регистрации прав, ведение Единого государственного реестра недвижимости и предоставление сведений, содержащихся в Едином государственном реестре недвижимости, в информационно-телекоммуникационной сети "Интернет" (далее - официальный сайт), с округлением до 1 квадратного метра. Указанное значение площади земельного участка может быть уточнено при проведении кадастровых работ не более чем на десять процентов)

**Обозначение характерных точек
границ**

Координаты, м

(указываются в случае подготовки схемы расположения земельного участка с использованием технологических и программных средств, в том числе размещенных на официальном сайте. Значения координат, полученные с использованием указанных технологических и программных средств, указываются с округлением до 0,01 метра)



	Координаты, м	
	X	Y
1	2	3
1	564503.64	114938.02
2	564521.68	114967.74
3	564560.51	115031.49
4	564537.16	115044.15
5	564517.44	115008.62
6	564501.33	114980.26
7	564506.10	114977.21
8	564472.64	114923.50
9	564488.26	114915.69
1	564503.64	114938.02



Система координат: МСК 166

Масштаб 1 : 2000

Условные обозначения:

-  - Граница образуемого земельного участка;
-  - Граница учтенного земельного участка;
- :389 - Надписи кадастрового номера учтенного земельного участка;

19:08:080101 - Надпись номера кадастрового квартала.